

BOLETIM

ESPECIAL

Macrorregião

Centro Sul

SRS Barbacena

GRS São João del Rei

Número 7

Governador do Estado de Minas Gerais

Romeu Zema Neto

Secretário de Estado de Saúde de Minas Gerais

Carlos Eduardo Amaral Pereira da Silva

Secretário de Estado Adjunto

Luiz Marcelo Cabral Tavares

Chefia de Gabinete

João Márcio Silva de Pinho

Assessora de Comunicação Social

Virgínia Cornélio da Silva

Subsecretaria de Políticas e Ações de Saúde

Marcilio Dias Magalhães

Subsecretaria de Regulação do Acesso a Serviços e Insumos de Saúde

Juliana Ávila Teixeira

Subsecretaria de Inovação e Logística em Saúde

André de Andrade Ranieri

Subsecretaria de Gestão Regional

Darlan Venâncio Thomaz Pereira

Subsecretaria de Vigilância em Saúde

Dario Brock Ramalho

Dirigentes das Regionais de Saúde

Hérica Vieira Santos

Edwalda Maria Carvalho de Assumpção

Equipe das Regionais de Saúde

Fabíola Anklin Ribas, Angélica Atala Lombelo Campos, Márcio Heitor Stelmo da Silva, Flávio Raimundo Soares, Silvania de Roman Carvalho, Ana Cristina dos Santos, Elisiane Rodrigues dos Santos, Fernando José da Silva, Renato Soares dos Reis, Tatiana Resende Carvalho, Tatiana de Matos Corrêa Canêdo, Ângela Maria Goulart Baptista, Edna Lúcia Cardozo Martin, Jaqueline das Mercês Teixeira, Jefferson Rodrigo Silveira



Apresentação

Este boletim tem como objetivo descrever os aspectos epidemiológicos e assistenciais relacionados aos casos de COVID-19 na macrorregião de saúde Centro Sul de Minas Gerais que compreende a Superintendência Regional de Saúde de Barbacena e Gerência Regional de Saúde de São João del Rei e orientar as ações de vigilância, prevenção e controle.

1. SITUAÇÃO DA COVID-19 NO MUNDO, BRASIL E MINAS GERAIS

1.1 Situação no Mundo: Total de casos e óbitos distribuídos por semana epidemiológica.

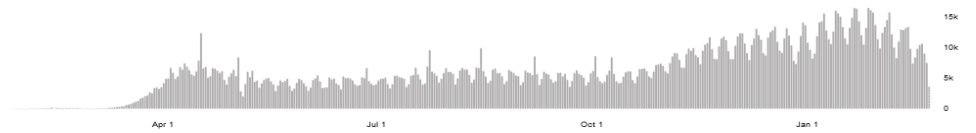
111,279,860

confirmed cases



2,466,639

deaths



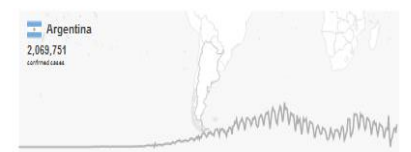
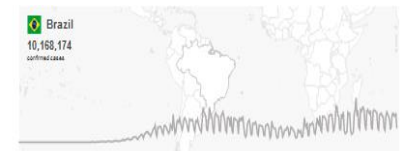
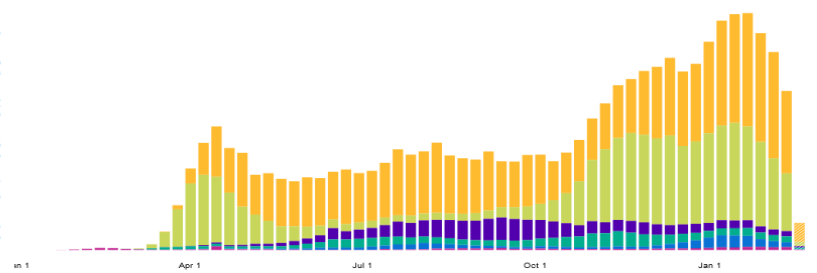
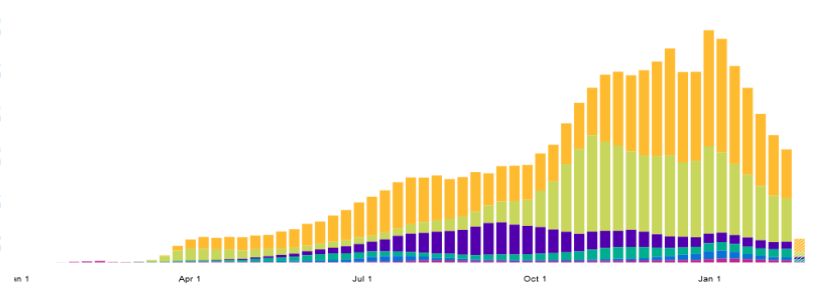
Source: World Health Organization
Data may be incomplete for the current day or week.

Region	Confirmed Cases
Americas	49,587,660
Europe	37,679,536
South-East Asia	13,390,316
Eastern Mediterranean	6,235,740
Africa	2,796,838
Western Pacific	1,589,025

Source: World Health Organization
Data may be incomplete for the current day or week.

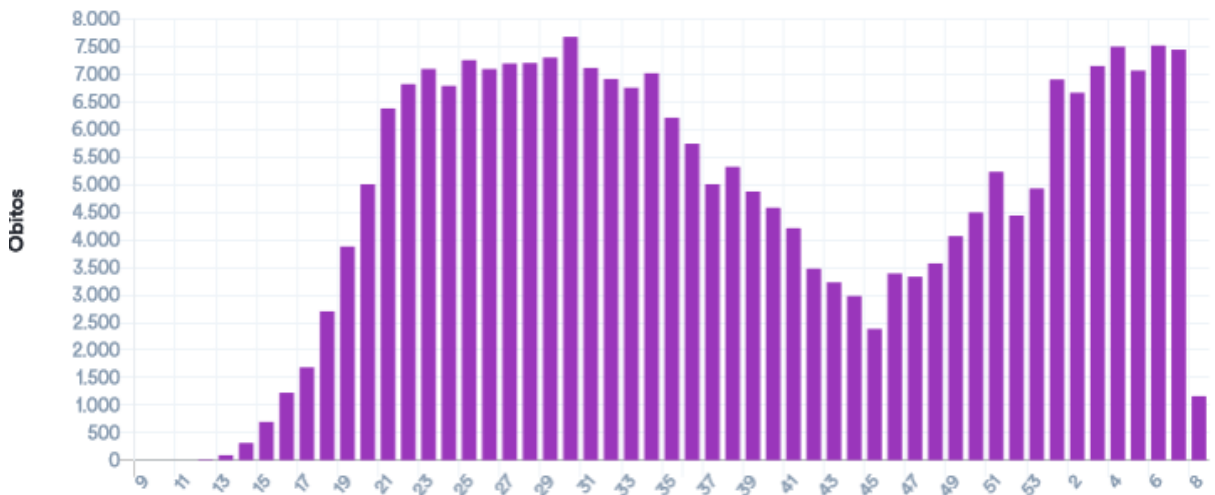
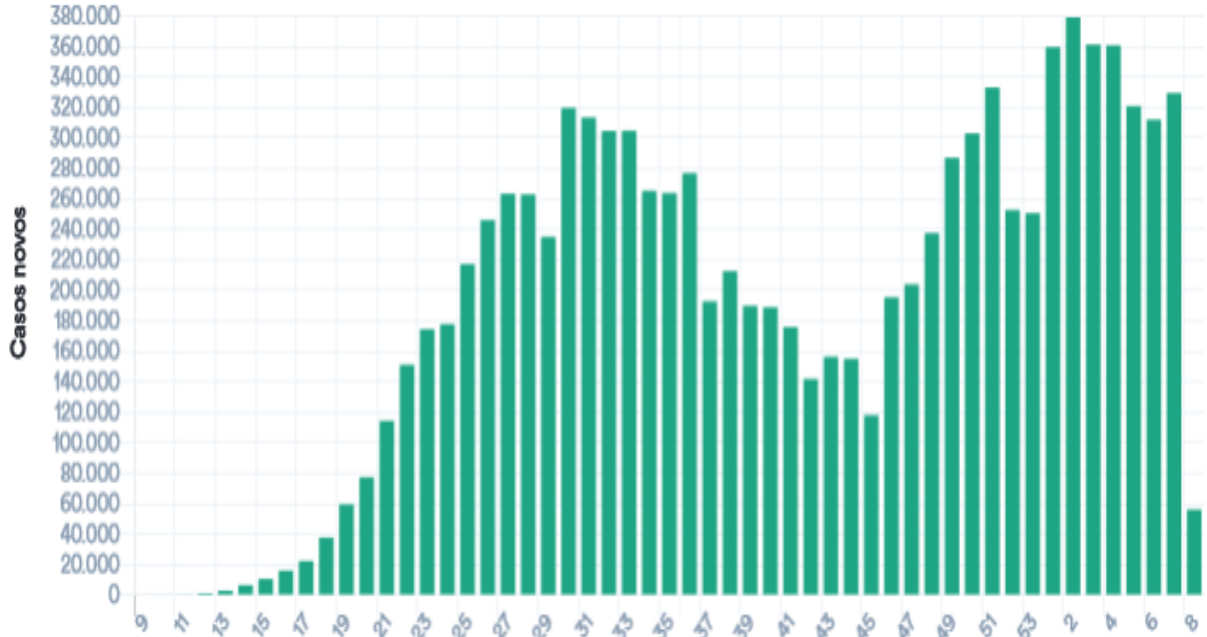
Region	Deaths
Americas	1,179,251
Europe	840,485
South-East Asia	205,362
Eastern Mediterranean	142,615
Africa	70,627
Western Pacific	28,386

Source: World Health Organization
Data may be incomplete for the current day or week.

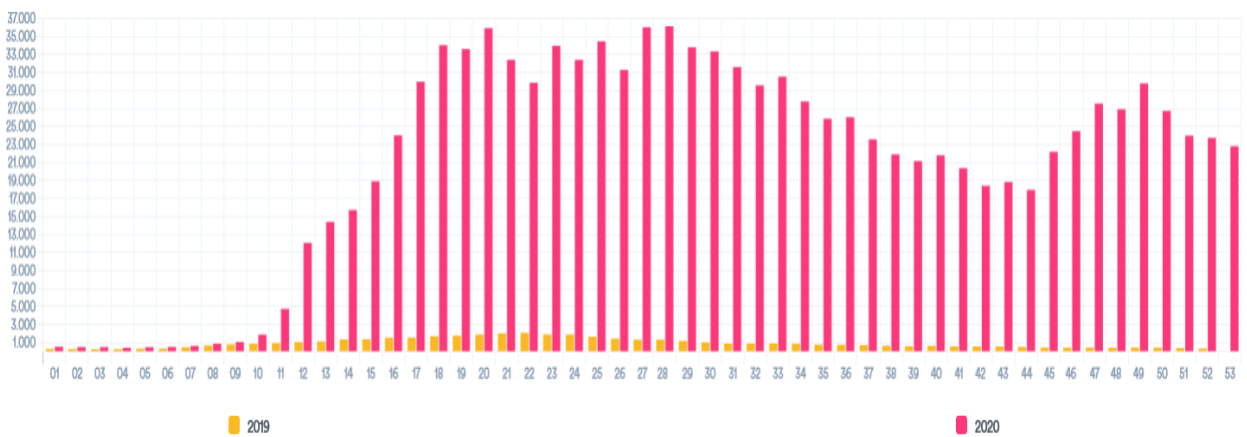


Fonte: <https://covid19.who.int/>, consultado em 23/02/2021

1.2 Situação no Brasil: Casos confirmados, óbitos e SRAG segundo semana epidemiológica.

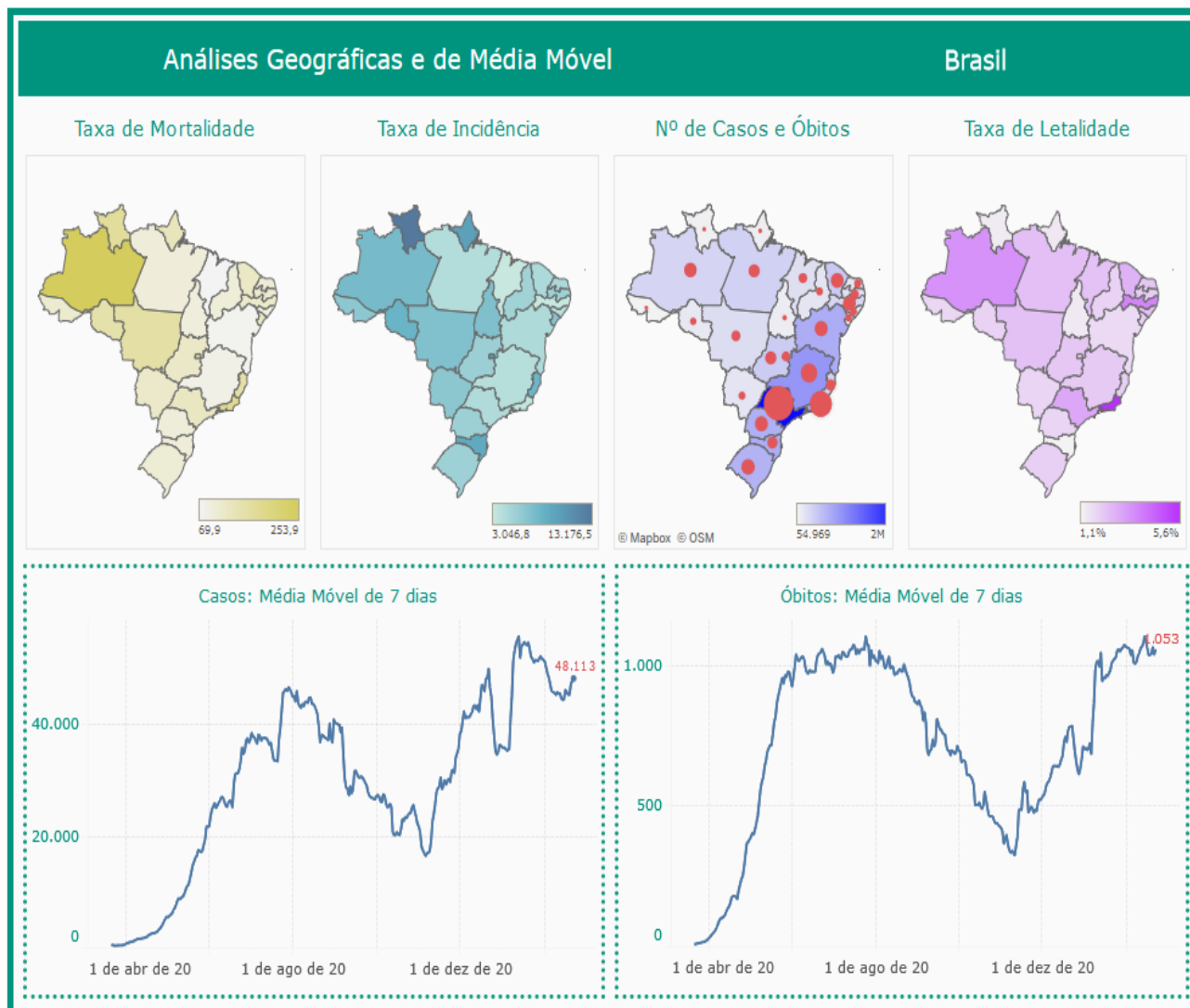


SRAG hospitalizado por semana epidemiológica de início dos sintomas



Fonte: <https://covid.saude.gov.br/atualizado em 23/02/2021> 14:30

1.3 Situação Comparada Estados Brasileiros. Casos e óbitos por dia no Brasil.



Fonte: <https://www.conass.org.br/painelconasscovid19/atualizado-em-23/02/2021> 14:30

Tabela - Indicadores COVID em diversas abrangências geográficas, 2020/2021.

Local	Casos	Óbitos	Letalidade	Incidência /100mil hab.	Mortalidade /100mil hab.
Mundo	111.279.860	2.466.639	2,22%	1.427,3	31,6
Brasil	10.195.160	247.143	2,42%	4.851,4	117,6
Região Sudeste	3.712.532	114.129	3,07%	4.201,1	129,1
Minas Gerais	842.377	17.733	2,11%	3.979,3	83,8
M. Centro Sul	24.116	392	1,63%	3.048,9	49,6

Fonte: OMS, MS, SES-MG, consulta em 23/02/2021 15:00

2. CENÁRIO DA MACRORREGIÃO

2.1 Distribuição dos casos e óbitos por COVID-19 por microrregião integrante.

Distribuição de população, casos, óbitos, incidência, mortalidade e letalidade por COVID-19 na Macrorregião Centro Sul, 2020/2021.

Microrregião / município	População	Casos	Óbitos	Incidência	Mortalidade	Letalidade
Microrregião BARBACENA	238.637	5360	132	2246,1	55,3	2,46%
ALFREDO VASCONCELOS	6.907	142	5	2055,9	72,4	3,52%
ALTO RIO DOCE	11.000	194	15	1763,6	136,4	7,73%
ANTONIO CARLOS	11.445	317	6	2769,8	52,4	1,89%
BARBACENA	137.313	3558	80	2591,2	58,3	2,25%
CAPELA NOVA	4.653	54	2	1160,5	43,0	3,70%
CARANDAI	25.501	600	7	2352,8	27,4	1,17%
CIPOTANEA	6.787	97	7	1429,2	103,1	7,22%
DESTERRO DO MELO	2.901	57	0	1964,8	0,0	0,00%
IBERTIOGA	5.021	39	1	776,7	19,9	2,56%
PAIVA	1.529	26	2	1700,5	130,8	7,69%
RESSAQUINHA	4.808	50	0	1039,9	0,0	0,00%
SANTA BARBARA DO TUGURIO	4.430	61	0	1377,0	0,0	0,00%
SANTA RITA DE IBITIPOCA	3.425	20	0	583,9	0,0	0,00%
SANTANA DO GARAMBEU	2.458	20	2	813,7	81,4	10,00%
SENHORA DOS REMEDIOS	10.459	125	5	1195,1	47,8	4,00%
Microrregião CONGONHAS	125.453	6598	61	5259,3	48,6	0,92%
CONGONHAS	54.762	4053	31	7401,1	56,6	0,76%
DESTERRO DE ENTRE RIOS	7.243	199	5	2747,5	69,0	2,51%
ENTRE RIOS DE MINAS	15.298	279	5	1823,8	32,7	1,79%
JECEABA	4.912	96	2	1954,4	40,7	2,08%
OURO BRANCO	39.500	1867	17	4726,6	43,0	0,91%
SAO BRAS DO SUACUI	3.738	104	1	2782,2	26,8	0,96%
Microrregião CONSELHEIRO LAFAIETE	186.232	5723	80	3073,0	43,0	1,40%
CARANAIBA	3.183	20	2	628,3	62,8	10,00%
CASA GRANDE	2.257	24	1	1063,4	44,3	4,17%
CATAS ALTAS DA NORUEGA	3.641	35	2	961,3	54,9	5,71%
CONSELHEIRO LAFAIETE	128.589	5107	47	3971,6	36,6	0,92%
CRISTIANO OTONI	5.150	114	3	2213,6	58,3	2,63%
ITAVERAVA	5.419	45	2	830,4	36,9	4,44%
LAMIM	3.391	27	0	796,2	0,0	0,00%
PIRANGA	17.626	188	14	1066,6	79,4	7,45%
QUELUZITO	1.939	51	4	2630,2	206,3	7,84%
RIO ESPERA	5.474	42	2	767,3	36,5	4,76%
SANTANA DOS MONTES	3.777	23	0	608,9	0,0	0,00%
SENHORA DE OLIVEIRA	5.786	47	3	812,3	51,8	6,38%
Microrregião SAO JOAO DEL REI	240.651	6435	119	2674,0	49,4	1,85%
BARROSO	20.810	470	8	2258,5	38,4	1,70%
BOM SUCESSO	17.603	215	4	1221,4	22,7	1,86%
CONCEICAO DA BARRA DE MINAS	3.954	111	2	2807,3	50,6	1,80%
CORONEL XAVIER CHAVES	3.434	121	1	3523,6	29,1	0,83%
DORES DE CAMPOS	10.153	518	7	5101,9	68,9	1,35%
IBITURUNA	2.989	17	0	568,8	0,0	0,00%
LAGOA DOURADA	13.009	301	4	2313,8	30,7	1,33%
MADRE DE DEUS DE MINAS	5.098	174	2	3413,1	39,2	1,15%
NAZARENO	8.608	137	3	1591,5	34,9	2,19%
PIEDADE DO RIO GRANDE	4.497	54	5	1200,8	111,2	9,26%
PRADOS	9.031	168	6	1860,3	66,4	3,57%
RESENDE COSTA	11.500	192	2	1669,6	17,4	1,04%
RITAPOLIS	4.604	113	6	2454,4	130,3	5,31%
SANTA CRUZ DE MINAS	8.604	270	6	3138,1	69,7	2,22%
SAO JOAO DEL REI	90.082	3116	51	3459,1	56,6	1,64%
SAO TIAGO	10.941	144	7	1316,2	64,0	4,86%
SAO VICENTE DE MINAS	7.753	83	2	1070,6	25,8	2,41%
TIRADENTES	7.981	231	3	2894,4	37,6	1,30%
Macrorregião Centro sul	790.973	24116	392	3048,9	49,6	1,63%

Fonte: SES-MG Painel, consulta em 23/02/2021.

Distribuição dos casos de COVID-19 segundo mês e município na Macrorregião Centro Sul, 2020/2021.

Microrregião /município	Mar.	Abr.	Mai	Jun.	Jul.	Ago.	Set.	Out.	Nov.	Dez.	Jan.	Fev.	Total
Microrregião BARBACENA		5	270	204	242	265	287	200	296	1162	1756	673	5360
ALFREDO VASCONCELOS			2	1	9	4	1	0	5	59	41	20	142
ALTO RIO DOCE			2	52	3	3	10	4	11	61	27	21	194
ANTONIO CARLOS				12	8	25	23	7	3	71	134	34	317
BARBACENA		5	261	85	160	167	229	164	228	727	1102	430	3558
CAPELA NOVA				1	1	0	3	9	1	6	24	9	54
CARANDAI			5	31	44	40	15	10	15	94	224	122	600
CIPOTANEA				10	8	2	1	0	6	9	34	27	97
DESTERRO DO MELO				2	2	4	1	0	0	16	32	0	57
IBERTIOGA					0	1	0	0	1	11	26	0	39
PAIVA				2	0	0	0	0	4	16	4	0	26
RESSAQUINHA					1	4	0	0	3	14	27	1	50
SANTA BARBARA DO TUGURIO				5	0	0	0	0	1	30	25	0	61
SANTA RITA DE IBITIPOCA					1	0	0	0	1	13	5	0	20
SANTANA DO GARAMBEU					0	0	4	1	0	0	13	2	20
SENHORA DOS REMEDIOS				3	5	15	0	5	17	35	38	7	125
Microrregião CONGONHAS		3	37	120	313	523	596	471	514	1077	2099	845	6598
CONGONHAS			21	56	164	355	487	331	292	706	1234	407	4053
DESTERRO DE ENTRE RIOS				3	21	17	2	4	0	23	114	15	199
ENTRE RIOS DE MINAS				4	14	13	22	4	19	34	93	76	279
JECEABA		1	2	4	6	8	6	4	4	2	42	17	96
OURO BRANCO			14	52	106	123	75	126	182	292	583	314	1867
SAO BRAS DO SUACUI		2		1	2	7	4	2	17	20	33	16	104
Microrregião CONSELHEIRO LAFAIETE		13	31	145	237	245	289	404	547	995	1821	996	5723
CARANAIBA			2	1	3	1	0	0	1	0	10	2	20
CASA GRANDE					0	1	1	0	4	12	5	1	24
CATAS ALTAS DA NORUEGA			1	12	4	0	1	0	0	4	8	5	35
CONSELHEIRO LAFAIETE		13	16	86	218	205	247	357	530	904	1643	888	5107
CRISTIANO OTONI					2	8	19	15	5	11	20	34	114
ITAVERAVA				3	2	4	1	0	0	14	15	6	45
LAMIM				1	1	4	0	0	0	3	11	7	27
PIRANGA			11	35	0	10	11	19	6	25	60	11	188
QUELUZITO					0	0	0	10	1	7	13	20	51
RIO ESPERA			1	2	7	5	7	2	0	0	7	11	42
SANTANA DOS MONTES					0	7	1	0	0	5	7	3	23
SENHORA DE OLIVEIRA				5	0	0	1	1	0	10	22	8	47
Microrregião SÃO JOÃO DEL REI	2	6	38	246	439	257	421	219	386	1766	2033	622	6435
BARROSO			2	11	85	24	40	28	20	95	130	35	470
BOM SUCESSO				6	14	8	9	4	21	34	73	46	215
CONCEICAO DA BARRA DE MINAS				2	6	12	34	0	2	12	34	9	111
CORONEL XAVIER CHAVES				8	2	2	3	2	5	70	20	9	121
DORES DE CAMPOS				1	5	9	68	3	7	233	177	15	518
IBITURUNA				1	1	0	0	0	4	2	9	0	17
LAGOA DOURADA				7	15	7	20	7	12	34	124	75	301
MADRE DE DEUS DE MINAS			1	1	41	6	1	1	1	28	72	22	174
NAZARENO		1		3	4	7	1	5	0	18	96	2	137
PIEDADE DO RIO GRANDE				2	16	11	0	0	1	11	11	2	54
PRADOS				4	1	11	8	2	1	57	62	22	168
RESENDE COSTA				7	6	15	11	33	4	12	76	28	192
RITAPOLIS					7	0	1	0	6	8	66	25	113
SANTA CRUZ DE MINAS			4	12	26	15	8	8	0	111	65	21	270
SAO JOAO DEL REI	2	5	28	170	198	116	194	114	278	897	841	273	3116
SAO TIAGO				5	3	1	13	5	1	29	66	21	144
SAO VICENTE DE MINAS			3	2	2	9	0	0	12	11	37	7	83
TIRADENTES				4	7	4	10	7	11	104	74	10	231
Macrorregião Centro Sul	2	27	376	715	1231	1290	1593	1294	1743	5000	7709	3136	24116

Fonte: SES-MG Paineis, consulta em 16/02/2021. Valores negativos são correções de meses anteriores.

Nº 06 Semana Epidemiológica 07

Data da atualização: 23/02/2021

Incidência de casos de COVID-19 por 100.000 habitantes segundo mês e município na Macrorregião Centro Sul, 2020/2021

Microrregião /município	Mar.	Abr.	Maio	Jun.	Jul.	Ago.	Set.	Out.	Nov.	Dez.	Jan.	Fev.	Total
Microrregião BARBACENA	0,0	2,1	113,1	85,5	101,4	111,0	120,3	83,8	124,0	486,9	735,8	282,0	2246,1
ALFREDO VASCONCELOS	0,0	0,0	29,0	14,5	130,3	57,9	14,5	0,0	72,4	854,2	593,6	289,6	2055,9
ALTO RIO DOCE	0,0	0,0	18,2	472,7	27,3	27,3	90,9	36,4	100,0	554,5	245,5	190,9	1763,6
ANTONIO CARLOS	0,0	0,0	0,0	104,8	69,9	218,4	201,0	61,2	26,2	620,4	1170,8	297,1	2769,8
BARBACENA	0,0	3,6	190,1	61,9	116,5	121,6	166,8	119,4	166,0	529,4	802,5	313,2	2591,2
CAPELA NOVA	0,0	0,0	0,0	21,5	21,5	0,0	64,5	193,4	21,5	128,9	515,8	193,4	1160,5
CARANDAI	0,0	0,0	19,6	121,6	172,5	156,9	58,8	39,2	58,8	368,6	878,4	478,4	2352,8
CIPOTANEA	0,0	0,0	0,0	147,3	117,9	29,5	14,7	0,0	88,4	132,6	501,0	397,8	1429,2
DESTERRO DO MELO	0,0	0,0	0,0	68,9	68,9	137,9	34,5	0,0	0,0	551,5	1103,1	0,0	1964,8
IBERTIOGA	0,0	0,0	0,0	0,0	0,0	19,9	0,0	0,0	19,9	219,1	517,8	0,0	776,7
PAIVA	0,0	0,0	0,0	130,8	0,0	0,0	0,0	0,0	261,6	1046,4	261,6	0,0	1700,5
RESSAQUINHA	0,0	0,0	0,0	0,0	20,8	83,2	0,0	0,0	62,4	291,2	561,6	20,8	1039,9
SANTA BARBARA DO TUGURIO	0,0	0,0	0,0	112,9	0,0	0,0	0,0	0,0	22,6	677,2	564,3	0,0	1377,0
SANTA RITA DE IBITIOCA	0,0	0,0	0,0	0,0	29,2	0,0	0,0	0,0	29,2	379,6	146,0	0,0	583,9
SANTANA DO GARAMBEU	0,0	0,0	0,0	0,0	0,0	0,0	162,7	40,7	0,0	0,0	528,9	81,4	813,7
SENHORA DOS REMEDIOS	0,0	0,0	0,0	28,7	47,8	143,4	0,0	47,8	162,5	334,6	363,3	66,9	1195,1
Microrregião CONGONHAS	0,0	2,4	29,5	95,7	249,5	416,9	475,1	375,4	409,7	858,5	1673,1	673,6	5259,3
CONGONHAS	0,0	0,0	38,3	102,3	299,5	648,3	889,3	604,4	533,2	1289,2	2253,4	743,2	7401,1
DESTERRO DE ENTRE RIOS	0,0	0,0	0,0	41,4	289,9	234,7	27,6	55,2	0,0	317,5	1573,9	207,1	2747,5
ENTRE RIOS DE MINAS	0,0	0,0	0,0	26,1	91,5	85,0	143,8	26,1	124,2	222,3	607,9	496,8	1823,8
JECEABA	0,0	20,4	40,7	81,4	122,1	162,9	122,1	81,4	81,4	40,7	855,0	346,1	1954,4
OURO BRANCO	0,0	0,0	35,4	131,6	268,4	311,4	189,9	319,0	460,8	739,2	1475,9	794,9	4726,6
SAO BRAS DO SUACUI	0,0	53,5	0,0	26,8	53,5	187,3	107,0	53,5	454,8	535,0	882,8	428,0	2782,2
Microrregião CONSELHEIRO LAFAIETE	0,0	7,0	16,6	77,9	127,3	131,6	155,2	216,9	293,7	534,3	977,8	534,8	3073,0
CARANAIBA	0,0	0,0	62,8	31,4	94,3	31,4	0,0	0,0	31,4	0,0	314,2	62,8	628,3
CASA GRANDE	0,0	0,0	0,0	0,0	0,0	44,3	44,3	0,0	177,2	531,7	221,5	44,3	1063,4
CATAS ALTAS DA NORUEGA	0,0	0,0	27,5	329,6	109,9	0,0	27,5	0,0	0,0	109,9	219,7	137,3	961,3
CONSELHEIRO LAFAIETE	0,0	10,1	12,4	66,9	169,5	159,4	192,1	277,6	412,2	703,0	1277,7	690,6	3971,6
CRISTIANO OTONI	0,0	0,0	0,0	0,0	38,8	155,3	368,9	291,3	97,1	213,6	388,3	660,2	2213,6
ITAVERAVA	0,0	0,0	0,0	55,4	36,9	73,8	18,5	0,0	0,0	258,4	276,8	110,7	830,4
LAMIM	0,0	0,0	0,0	29,5	29,5	118,0	0,0	0,0	0,0	88,5	324,4	206,4	796,2
PIRANGA	0,0	0,0	62,4	198,6	0,0	56,7	62,4	107,8	34,0	141,8	340,4	62,4	1066,6
QUELUZITO	0,0	0,0	0,0	0,0	0,0	0,0	0,0	515,7	51,6	361,0	670,4	1031,5	2630,2
RIO ESPERA	0,0	0,0	18,3	36,5	127,9	91,3	127,9	36,5	0,0	0,0	127,9	200,9	767,3
SANTANA DOS MONTES	0,0	0,0	0,0	0,0	0,0	185,3	26,5	0,0	0,0	132,4	185,3	79,4	608,9
SENHORA DE OLIVEIRA	0,0	0,0	0,0	86,4	0,0	0,0	17,3	17,3	0,0	172,8	380,2	138,3	812,3
Microrregião SÃO JOÃO DEL REI	0,8	2,5	15,8	102,2	182,4	106,8	174,9	91,0	160,4	733,8	844,8	258,5	2674,0
BARROSO	0,0	0,0	9,6	52,9	408,5	115,3	192,2	134,6	96,1	456,5	624,7	168,2	2258,5
BOM SUCESSO	0,0	0,0	0,0	34,1	79,5	45,4	51,1	22,7	119,3	193,1	414,7	261,3	1221,4
CONCEICAO DA BARRA DE MINAS	0,0	0,0	0,0	50,6	151,7	303,5	859,9	0,0	50,6	303,5	859,9	227,6	2807,3
CORONEL XAVIER CHAVES	0,0	0,0	0,0	233,0	58,2	58,2	87,4	58,2	145,6	2038,4	582,4	262,1	3523,6
DORES DE CAMPOS	0,0	0,0	0,0	9,8	49,2	88,6	669,8	29,5	68,9	2294,9	1743,3	147,7	5101,9
IBITURUNA	0,0	0,0	0,0	33,5	33,5	0,0	0,0	0,0	133,8	66,9	301,1	0,0	568,8
LAGOA DOURADA	0,0	0,0	0,0	53,8	115,3	53,8	153,7	53,8	92,2	261,4	953,2	576,5	2313,8
MADRE DE DEUS DE MINAS	0,0	0,0	19,6	19,6	804,2	117,7	19,6	19,6	19,6	549,2	1412,3	431,5	3413,1
NAZARENO	0,0	11,6	0,0	34,9	46,5	81,3	11,6	58,1	0,0	209,1	1115,2	23,2	1591,5
PIEDADE DO RIO GRANDE	0,0	0,0	0,0	44,5	355,8	244,6	0,0	0,0	22,2	244,6	244,6	44,5	1200,8
PRADOS	0,0	0,0	0,0	44,3	11,1	121,8	88,6	22,1	11,1	631,2	686,5	243,6	1860,3
RESENDE COSTA	0,0	0,0	0,0	60,9	52,2	130,4	95,7	287,0	34,8	104,3	660,9	243,5	1669,6
RITAPOLIS	0,0	0,0	0,0	0,0	152,0	0,0	21,7	0,0	130,3	173,8	1433,5	543,0	2454,4
SANTA CRUZ DE MINAS	0,0	0,0	46,5	139,5	302,2	174,3	93,0	93,0	0,0	1290,1	755,5	244,1	3138,1
SAO JOAO DEL REI	2,2	5,6	31,1	188,7	219,8	128,8	215,4	126,6	308,6	995,8	933,6	303,1	3459,1
SAO TIAGO	0,0	0,0	0,0	45,7	27,4	9,1	118,8	45,7	9,1	265,1	603,2	191,9	1316,2
SAO VICENTE DE MINAS	0,0	0,0	38,7	25,8	25,8	116,1	0,0	0,0	154,8	141,9	477,2	90,3	1070,6
TIRADENTES	0,0	0,0	0,0	50,1	87,7	50,1	125,3	87,7	137,8	1303,1	927,2	125,3	2894,4
Macrorregião Centro Sul	0,3	3,4	47,5	90,4	155,6	163,1	201,4	163,6	220,4	632,1	974,6	396,5	3048,9

Fonte: SES-MG Painel, consulta em 23/02/2021. Valores negativos são correções de meses anteriores.

Nº 06 Semana Epidemiológica 07

Data da atualização: 23/02/2021

Distribuição dos casos de COVID-19 segundo semana epidemiológica e município na Macrorregião Centro Sul, 2020/2021.

Microrregião /município	47	48	49	50	51	52	53	1	2	3	4	5	6	7
Microrregião BARBACENA	77	67	104	186	284	200	482	580	344	436	242	286	296	137
ALFREDO VASCONCELOS	0	4	9	13	12	19	6	4	22	10	5	14	5	1
ALTO RIO DOCE	1	7	12	23	11	10	8	0	6	13	5	3	9	3
ANTONIO CARLOS	0	0	4	6	14	47	30	25	8	37	34	15	14	5
BARBACENA	70	39	48	101	193	52	369	439	203	246	118	205	216	97
CAPELA NOVA	0	1	0	4	2	0	0	13	5	5	1	1	3	0
CARANDAI	1	8	12	13	23	31	29	38	56	65	50	41	43	9
CIPOTANEA	2	0	0	5	4	0	0	15	6	9	3	4	4	17
DESTERRO DO MELO	0	0	0	0	4	5	7	3	2	17	10	0	0	0
IBERTIOGA	0	1	1	1	1	5	7	3	13	5	1	0	0	0
PAIVA	1	1	6	4	5	2	4	0	1	0	0	0	0	0
RESSAQUINHA	0	2	0	3	3	2	8	5	7	10	3	0	0	1
SANTA BARBARA DO TUGURIO	1	0	1	3	5	13	7	14	2	8	2	0	0	0
SANTA RITA DE IBITIPOCA	0	1	8	0	3	1	1	0	0	3	2	0	0	0
SANTANA DO GARAMBEU	0	0	0	0	0	0	0	8	4	1	0	0	0	2
SENHORA DOS REMEDIOS	1	3	3	10	4	13	6	13	9	7	8	3	2	2
Microrregião CONGONHAS	148	162	165	156	295	276	320	441	502	508	496	269	318	236
CONGONHAS	78	89	113	87	188	153	206	241	313	311	304	166	139	111
DESTERRO DE ENTRE RIOS	0	0	0	0	12	11	10	37	28	19	20	7	6	1
ENTRE RIOS DE MINAS	6	8	5	4	4	16	11	28	22	11	27	13	37	18
JECEABA	0	1	0	0	0	2	3	4	16	10	6	8	4	6
OURO BRANCO	56	63	41	64	89	87	85	123	114	147	133	72	127	92
SAO BRAS DO SUACUI	8	1	6	1	2	7	5	8	9	10	6	3	5	8
Microrregião CONSELHEIRO LAFAIETE	177	157	210	188	236	276	229	333	314	559	462	309	331	349
CARANAIBA	0	0	1	0	0	0	0	5	3	1	1	1	1	0
CASA GRANDE	0	3	3	8	1	0	1	1	1	1	2	1	0	0
CATAS ALTAS DA NORUEGA	0	0	3	0	1	0	0	0	5	2	1	2	1	2
CONSELHEIRO LAFAIETE	174	154	195	165	213	258	209	305	264	502	423	281	275	325
CRISTIANO OTONI	1	0	4	3	5	2	0	2	9	7	2	8	13	11
ITAVERAVA	0	0	0	11	1	1	2	4	8	0	2	1	1	4
LAMIM	0	0	0	0	0	3	0	0	10	1	0	1	6	0
PIRANGA	1	0	2	1	3	10	10	9	9	25	15	7	5	1
QUELUZITO	1	0	0	0	2	0	5	0	0	3	10	0	20	0
RIO ESPERA	0	0	0	0	0	0	0	0	1	4	2	0	6	5
SANTANA DOS MONTES	0	0	1	0	3	1	1	0	0	5	1	3	0	0
SENHORA DE OLIVEIRA	0	0	1	0	7	1	1	7	4	8	3	4	3	1
Microrregião SÃO JOÃO DEL REI	102	146	255	244	538	459	416	546	439	449	475	255	197	163
BARROSO	5	5	21	11	21	36	23	125	-60	32	17	20	9	11
BOM SUCESSO	6	4	5	3	4	9	15	11	16	24	20	20	12	12
CONCEICAO DA BARRA DE MINAS	0	0	5	2	1	0	7	6	10	9	5	7	2	2
CORONEL XAVIER CHAVES	0	5	7	11	30	16	7	4	2	7	6	1	0	8
DORES DE CAMPOS	0	7	0	0	117	34	93	47	45	56	18	3	11	0
IBITURUNA	0	2	1	0	0	1	0	1	4	3	1	0	0	0
LAGOA DOURADA	2	3	4	9	10	7	4	19	24	27	49	21	32	13
MADRE DE DEUS DE MINAS	0	1	4	1	10	2	11	0	34	19	19	6	4	9
NAZARENO	0	0	1	0	0	0	17	19	52	17	7	2	1	0
PIEIDADE DO RIO GRANDE	1	0	0	2	1	1	7	0	0	6	5	1	1	0
PRADOS	0	1	7	11	15	20	4	14	23	18	7	7	8	2
RESENDE COSTA	1	1	1	1	1	10	2	5	20	26	21	17	7	3
RITAPOLIS	3	3	2	1	3	0	3	8	19	20	10	17	8	8
SANTA CRUZ DE MINAS	0	0	0	0	93	12	10	23	16	12	10	10	8	2
SAO JOAO DEL REI	76	103	182	172	202	270	171	203	181	140	254	111	73	88
SAO TIAGO	0	1	5	4	5	9	6	31	15	9	11	4	14	3
SAO VICENTE DE MINAS	3	5	2	2	1	2	4	5	7	16	9	4	2	1
TIRADENTES	5	5	8	14	24	30	32	25	31	8	6	4	5	1
Macrorregião Centro Sul	504	532	734	774	1353	1211	1447	1900	1599	1952	1675	1119	1142	885

Fonte: SES-MG Painel, consulta em 23/02/2021 Nota: Valores negativos são correções de semanas anteriores.

Nº 06 Semana Epidemiológica 07

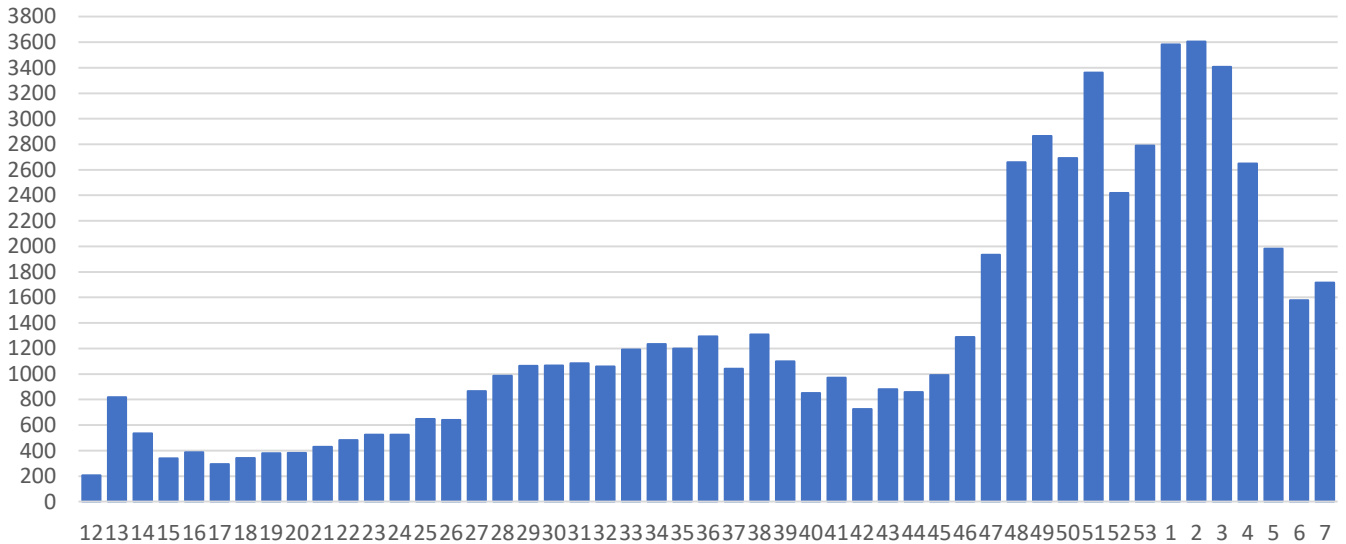
Data da atualização: 23/02/2021

Incidência dos casos de COVID-19 segundo semana epidemiológica e município na Macrorregião Centro Sul, 2020/2021.														
Microrregião /município	46	47	48	49	50	51	52	53	1	2	3	4	5	6
Microrregião BARBACENA	32,3	28,1	43,6	77,9	119,0	83,8	202,0	243,0	144,2	182,7	101,4	119,8	124,0	57,4
ALFREDO VASCONCELOS	0,0	57,9	130,3	188,2	173,7	275,1	86,9	57,9	318,5	144,8	72,4	202,7	72,4	14,5
ALTO RIO DOCE	9,1	63,6	109,1	209,1	100,0	90,9	72,7	0,0	54,5	118,2	45,5	27,3	81,8	27,3
ANTONIO CARLOS	0,0	0,0	34,9	52,4	122,3	410,7	262,1	218,4	69,9	323,3	297,1	131,1	122,3	43,7
BARBACENA	51,0	28,4	35,0	73,6	140,6	37,9	268,7	319,7	147,8	179,2	85,9	149,3	157,3	70,6
CAPELA NOVA	0,0	21,5	0,0	86,0	43,0	0,0	0,0	279,4	107,5	107,5	21,5	21,5	64,5	0,0
CARANDAI	3,9	31,4	47,1	51,0	90,2	121,6	113,7	149,0	219,6	254,9	196,1	160,8	168,6	35,3
CIPOTANEA	29,5	0,0	0,0	73,7	58,9	0,0	0,0	221,0	88,4	132,6	44,2	58,9	58,9	250,5
DESTERRO DO MELO	0,0	0,0	0,0	0,0	137,9	172,4	241,3	103,4	68,9	586,0	344,7	0,0	0,0	0,0
IBERTIOGA	0,0	19,9	19,9	19,9	19,9	99,6	139,4	59,7	258,9	99,6	19,9	0,0	0,0	0,0
PAIVA	65,4	65,4	392,4	261,6	327,0	130,8	261,6	0,0	65,4	0,0	0,0	0,0	0,0	0,0
RESSAQUINHA	0,0	41,6	0,0	62,4	62,4	41,6	166,4	104,0	145,6	208,0	62,4	0,0	0,0	20,8
SANTA BARBARA DO TUGURIO	22,6	0,0	22,6	67,7	112,9	293,5	158,0	316,0	45,1	180,6	45,1	0,0	0,0	0,0
SANTA RITA DE IBITIOCA	0,0	29,2	233,6	0,0	87,6	29,2	29,2	0,0	0,0	87,6	58,4	0,0	0,0	0,0
SANTANA DO GARAMBEU	0,0	0,0	0,0	0,0	0,0	0,0	0,0	325,5	162,7	40,7	0,0	0,0	0,0	81,4
SENHORA DOS REMEDIOS	9,6	28,7	28,7	95,6	38,2	124,3	57,4	124,3	86,1	66,9	76,5	28,7	19,1	19,1
Microrregião CONGONHAS	118,0	129,1	131,5	124,3	235,1	220,0	255,1	351,5	400,1	404,9	395,4	214,4	253,5	188,1
CONGONHAS	142,4	162,5	206,3	158,9	343,3	279,4	376,2	440,1	571,6	567,9	555,1	303,1	253,8	202,7
DESTERRO DE ENTRE RIOS	0,0	0,0	0,0	0,0	165,7	151,9	138,1	510,8	386,6	262,3	276,1	96,6	82,8	13,8
ENTRE RIOS DE MINAS	39,2	52,3	32,7	26,1	26,1	104,6	71,9	183,0	143,8	71,9	176,5	85,0	241,9	117,7
JECEABA	0,0	20,4	0,0	0,0	0,0	40,7	61,1	81,4	325,7	203,6	122,1	162,9	81,4	122,1
OURO BRANCO	141,8	159,5	103,8	162,0	225,3	220,3	215,2	311,4	288,6	372,2	336,7	182,3	321,5	232,9
SAO BRAS DO SUACUI	214,0	26,8	160,5	26,8	53,5	187,3	133,8	214,0	240,8	267,5	160,5	80,3	133,8	214,0
Microrregião CONSELHEIRO LAFAIETE	95,0	84,3	112,8	100,9	126,7	148,2	123,0	178,8	168,6	300,2	248,1	165,9	177,7	187,4
CARANAIBA	0,0	0,0	31,4	0,0	0,0	0,0	0,0	157,1	94,3	31,4	31,4	31,4	31,4	0,0
CASA GRANDE	0,0	132,9	132,9	354,5	44,3	0,0	44,3	44,3	44,3	44,3	88,6	44,3	0,0	0,0
CATAS ALTAS DA NORUEGA	0,0	0,0	82,4	0,0	27,5	0,0	0,0	0,0	137,3	54,9	27,5	54,9	27,5	54,9
CONSELHEIRO LAFAIETE	135,3	119,8	151,6	128,3	165,6	200,6	162,5	237,2	205,3	390,4	329,0	218,5	213,9	252,7
CRISTIANO OTONI	19,4	0,0	77,7	58,3	97,1	38,8	0,0	38,8	174,8	135,9	38,8	155,3	252,4	213,6
ITAVERAVA	0,0	0,0	0,0	203,0	18,5	18,5	36,9	73,8	147,6	0,0	36,9	18,5	18,5	73,8
LAMIM	0,0	0,0	0,0	0,0	0,0	88,5	0,0	0,0	294,9	29,5	0,0	29,5	176,9	0,0
PIRANGA	5,7	0,0	11,3	5,7	17,0	56,7	56,7	51,1	51,1	141,8	85,1	39,7	28,4	5,7
QUELUZITO	51,6	0,0	0,0	0,0	103,1	0,0	257,9	0,0	0,0	154,7	515,7	0,0	1032	0,0
RIO ESPERA	0,0	0,0	0,0	0,0	0,0	0,0	0,0	0,0	18,3	73,1	36,5	0,0	109,6	91,3
SANTANA DOS MONTES	0,0	0,0	26,5	0,0	79,4	26,5	26,5	0,0	0,0	132,4	26,5	79,4	0,0	0,0
SENHORA DE OLIVEIRA	0,0	0,0	17,3	0,0	121,0	17,3	17,3	121,0	69,1	138,3	51,8	69,1	51,8	17,3
Microrregião SÃO JOÃO DEL REI	42,4	60,7	106,0	101,4	223,6	190,7	172,9	226,9	182,4	186,6	197,4	106,0	81,9	67,7
BARROSO	24,0	24,0	100,9	52,9	100,9	173,0	110,5	600,7	-288	153,8	81,7	96,1	43,2	52,9
BOM SUCESSO	34,1	22,7	28,4	17,0	22,7	51,1	85,2	62,5	90,9	136,3	113,6	113,6	68,2	68,2
CONCEICAO DA BARRA DE MINAS	0,0	0,0	126,5	50,6	25,3	0,0	177,0	151,7	252,9	227,6	126,5	177,0	50,6	50,6
CORONEL XAVIER CHAVES	0,0	145,6	203,8	320,3	873,6	465,9	203,8	116,5	58,2	203,8	174,7	29,1	0,0	233,0
DORES DE CAMPOS	0,0	68,9	0,0	0,0	1152	334,9	916,0	462,9	443,2	551,6	177,3	29,5	108,3	0,0
IBITURUNA	0,0	66,9	33,5	0,0	0,0	33,5	0,0	33,5	133,8	100,4	33,5	0,0	0,0	0,0
LAGOA DOURADA	15,4	23,1	30,7	69,2	76,9	53,8	30,7	146,1	184,5	207,5	376,7	161,4	246,0	99,9
MADRE DE DEUS DE MINAS	0,0	19,6	78,5	19,6	196,2	39,2	215,8	0,0	666,9	372,7	372,7	117,7	78,5	176,5
NAZARENO	0,0	0,0	11,6	0,0	0,0	0,0	197,5	220,7	604,1	197,5	81,3	23,2	11,6	0,0
PIEDADE DO RIO GRANDE	22,2	0,0	0,0	44,5	22,2	22,2	155,7	0,0	0,0	133,4	111,2	22,2	22,2	0,0
PRADOS	0,0	11,1	77,5	121,8	166,1	221,5	44,3	155,0	254,7	199,3	77,5	77,5	88,6	22,1
RESENDE COSTA	8,7	8,7	8,7	8,7	8,7	87,0	17,4	43,5	173,9	226,1	182,6	147,8	60,9	26,1
RITAPOLIS	65,2	65,2	43,4	21,7	65,2	0,0	65,2	173,8	412,7	434,4	217,2	369,2	173,8	173,8
SANTA CRUZ DE MINAS	0,0	0,0	0,0	0,0	1081	139,5	116,2	267,3	186,0	139,5	116,2	116,2	93,0	23,2
SAO JOAO DEL REI	84,4	114,3	202,0	190,9	224,2	299,7	189,8	225,4	200,9	155,4	282,0	123,2	81,0	97,7
SAO TIAGO	0,0	9,1	45,7	36,6	45,7	82,3	54,8	283,3	137,1	82,3	100,5	36,6	128,0	27,4
SAO VICENTE DE MINAS	38,7	64,5	25,8	25,8	12,9	25,8	51,6	64,5	90,3	206,4	116,1	51,6	25,8	12,9
TIRADENTES	62,6	62,6	100,2	175,4	300,7	375,9	401,0	313,2	388,4	100,2	75,2	50,1	62,6	12,5
Macrorregião Centro Sul	63,7	67,3	92,8	97,9	171,1	153,1	182,9	240,2	202,2	246,8	211,8	141,5	144,4	111,9

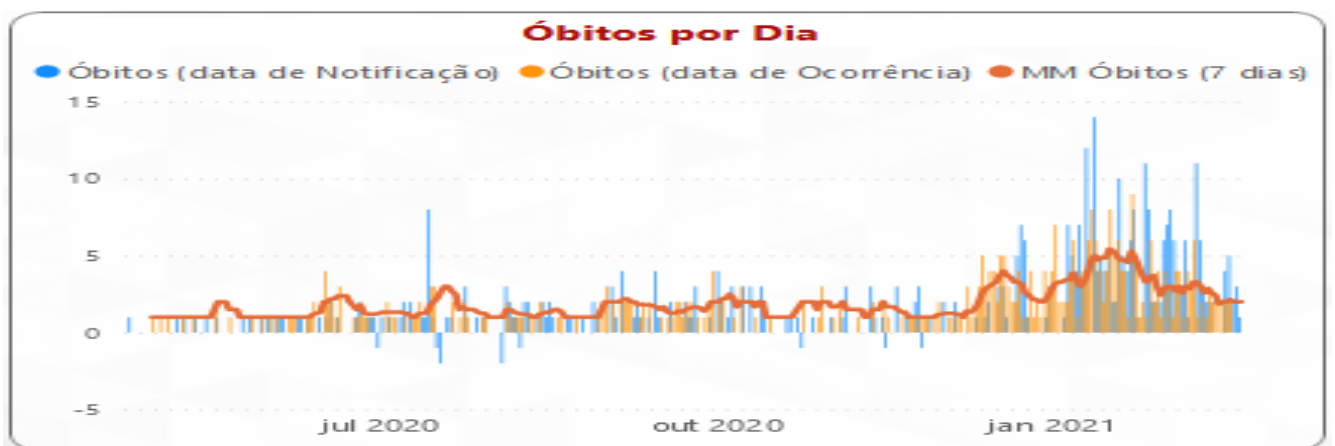
Fonte: SES-MG Painel, consulta em 23/02/2021. Nota: Valores negativos são correções de semanas anteriores.

2.2 Evolução do número casos confirmados e de notificados

Casos notificados no ESUS VE com presença de ao menos um dos sintomas dentre febre, dor de garganta, tosse, dispneia, coriza, alteração gustativa ou alteração olfativa segundo semana de notificação; Macrorregião Centro Sul - MG. 2020/2021.



Fonte: ESUS-VE, consulta em 23/02/2021.



Fonte: SES-MG Painel, consulta em 23/02/2021. Óbitos e casos confirmados por dia

3. SITUAÇÃO ASSISTENCIAL

3.1 Distribuição de leitos COVID adulto SUS segundo microrregião.

Microrregião	Enfermaria	UTI	Suporte Ventilatório
Barbacena	61	30	15
Congonhas	37	10	-
Conselheiro Lafaiete	74	27	-
São João del Rei	27	40	-
Total	199	107	15

FONTE: SRS BRB, em 23/02/2021

3.2 Proporção de leitos ocupados em UTI

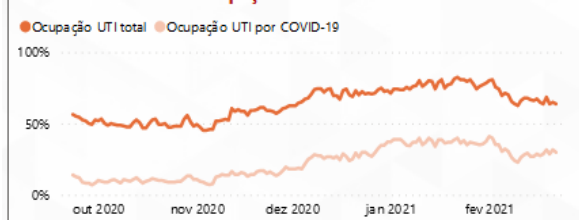
MACRORREGIÃO	% LEITOS UTI OCUPADOS	% LEITOS UTI COVID OCUPADOS	% OCUPADA POR COVID
JEQUITINHONHA	54,55%	39,13%	27,27%
NORDESTE	60,87%	46,27%	33,70%
TRIÂNGULO DO	67,62%	46,67%	26,67%
CENTRO SUL	63,74%	47,66%	29,82%
BARBACENA	61,54%	36,67%	16,92%
SÃO JOÃO DEL	70,00%	47,50%	31,67%
CONGONHAS	70,00%	50,00%	50,00%
CONSELHEIRO LAFAIETE	55,56%	59,26%	44,44%
SUL	64,80%	48,09%	27,89%
NORTE	57,03%	51,11%	26,95%
SUDESTE	63,86%	51,45%	28,18%
VALE DO AÇO	62,72%	53,55%	36,40%
OESTE	65,22%	54,73%	32,02%
LESTE	72,41%	61,54%	45,98%
CENTRO	75,89%	70,22%	32,70%
LESTE DO SUL	80,49%	84,38%	43,90%
TRIÂNGULO DO NORTE	87,54%	84,38%	48,04%
NOROESTE	74,56%	89,55%	52,63%
Total	69,83%	60,21%	33,22%

Fonte: Painel BI SES-MG, consulta em 23/02/2021. Macrorregião Centro Sul

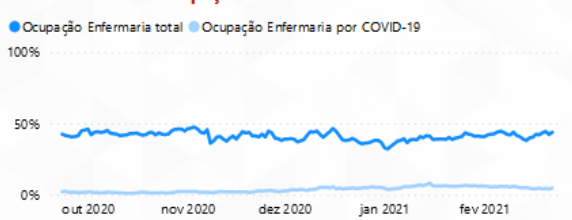
3.3 Proporção de leitos ocupados de Enfermaria

MACRORREGIÃO	PROPORÇÃO OCUPADA LEITOS ENFERMARIA	PROPORÇÃO OCUPADA POR COVID
NORDESTE	48,61%	4,67%
CENTRO SUL	45,69%	4,85%
SÃO JOÃO DEL REI	32,85%	1,08%
BARBACENA	59,03%	2,01%
CONGONHAS	38,69%	10,22%
CONSELHEIRO LAFAIETE	44,85%	12,73%
LESTE	82,12%	5,56%
SUL	48,43%	5,87%
SUDESTE	50,25%	6,54%
JEQUITINHONHA	44,49%	7,14%
LESTE DO SUL	51,86%	7,16%
TRIÂNGULO DO SUL	62,17%	8,75%
NORTE	67,31%	9,82%
CENTRO	79,12%	13,70%
OESTE	63,12%	13,76%
VALE DO AÇO	80,63%	16,46%
TRIÂNGULO DO NORTE	93,68%	22,63%
NOROESTE	73,43%	29,92%
Total	65,65%	10,92%

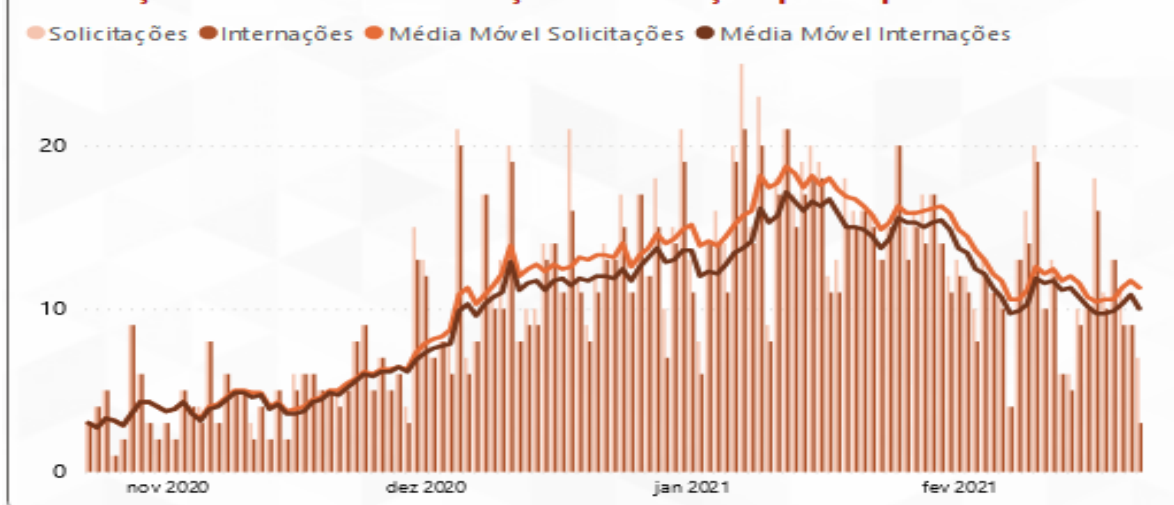
Evolução da taxa de ocupação e da participação relativa da COVID na ocupação dos leitos de UTI



Evolução da taxa de ocupação e da participação relativa da COVID na ocupação dos leitos de Enfermaria



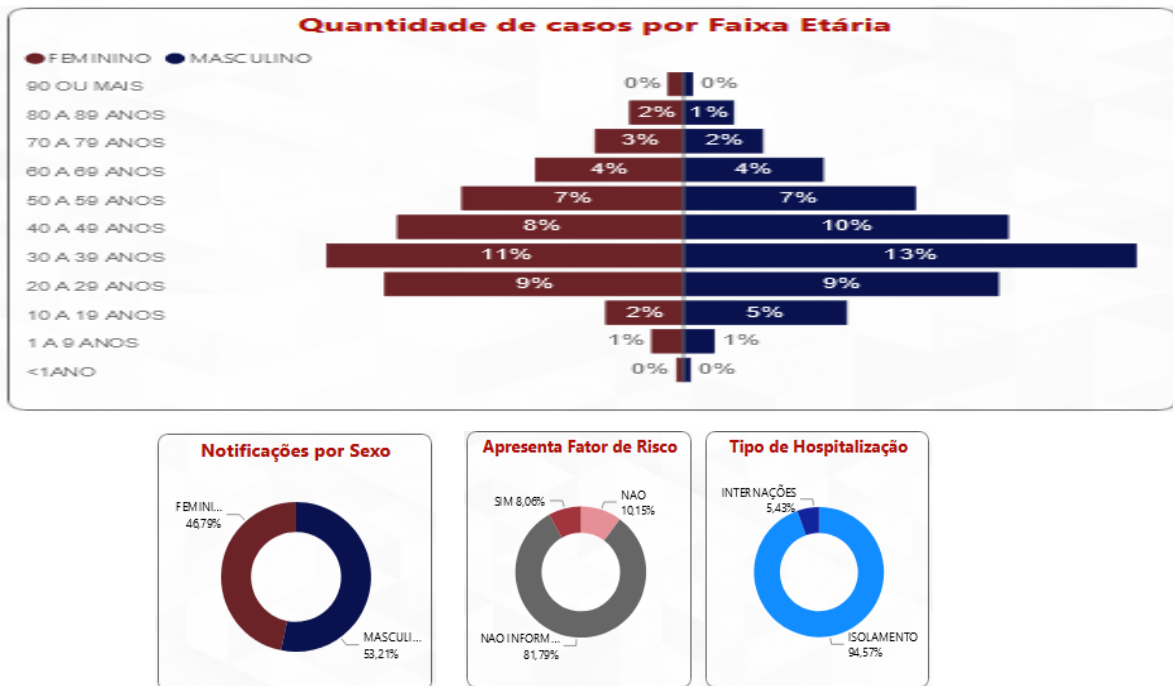
Evolução do número de Solicitações e Internações por suspeita de COVID-19



Fonte: Painel BI SES-MG, consulta em 23/02/2021. Macrorregião Centro Sul

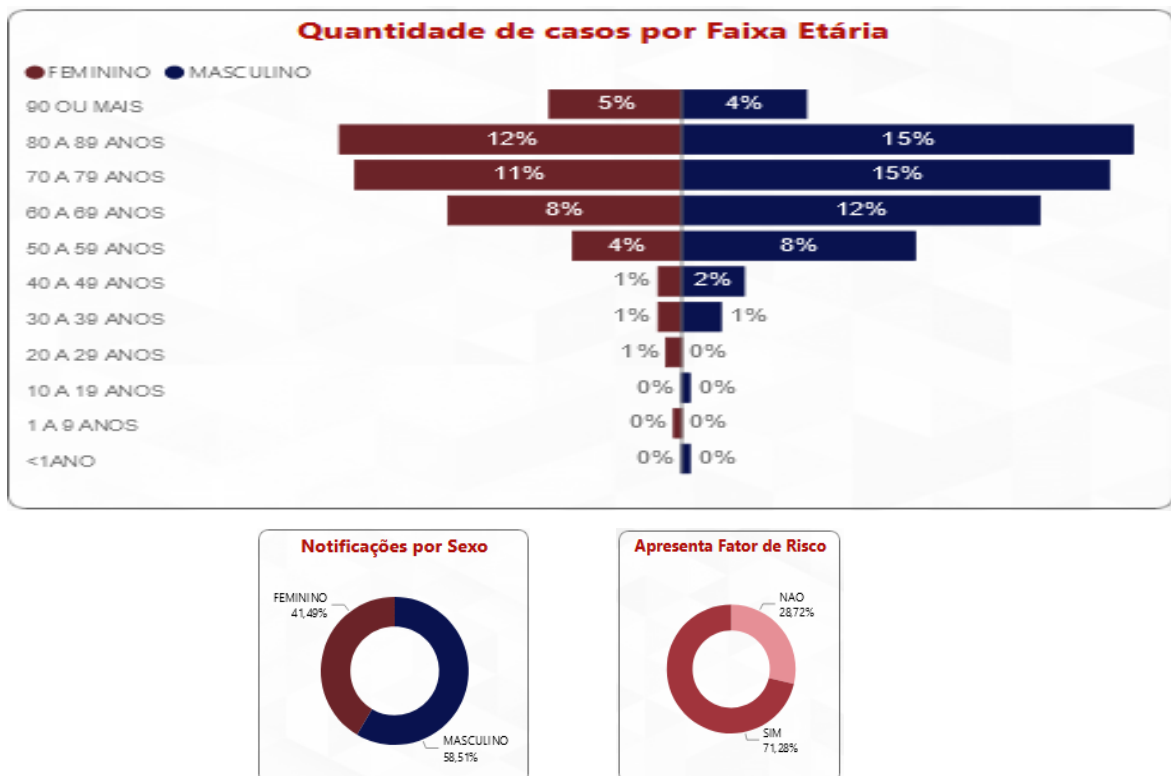
4. PERFIL EPIDEMIOLÓGICO DOS CASOS CONFIRMADOS E ÓBITOS COVID-19

4.1 Casos confirmados por COVID-19 por sexo, idade, fator de risco e internação



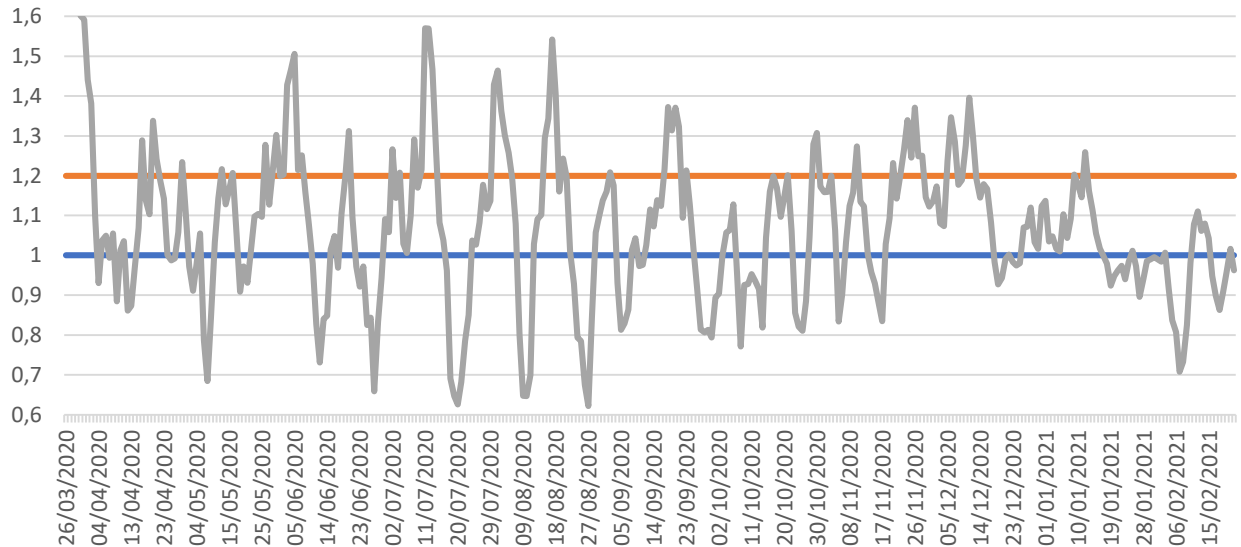
Fonte: Painel BI SES-MG, consulta em 23/02/2021.

4.2 Distribuição de e óbitos confirmados por COVID-19 por sexo, idade e fator de risco



Fonte: Painel BI SES-MG, consulta em 23/02/2021.

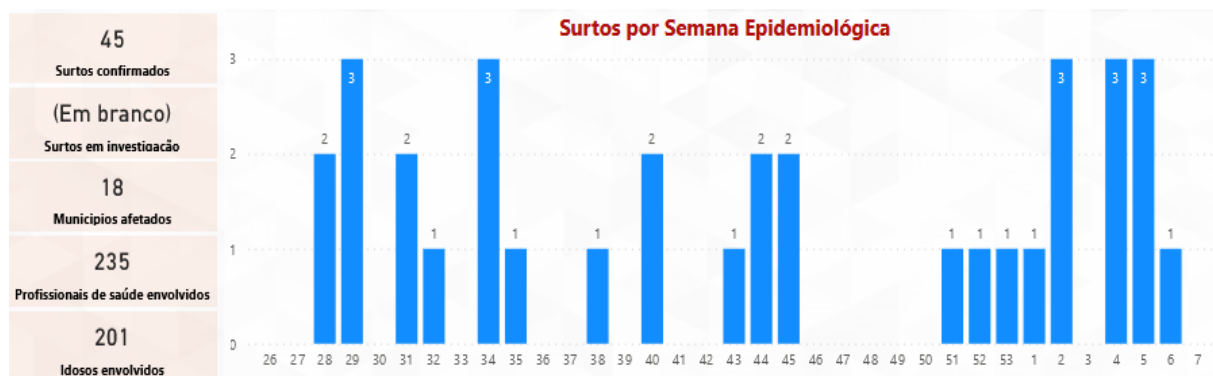
4.3 Evolução do Rt das internações na Macrorregião Centro Sul 26/3/2020 22/02/2021.



Fonte: SES-MG

5. SURTOS

5.1 Distribuição dos surtos de Síndrome Respiratória Aguda notificados e possivelmente associados ao Covid-19

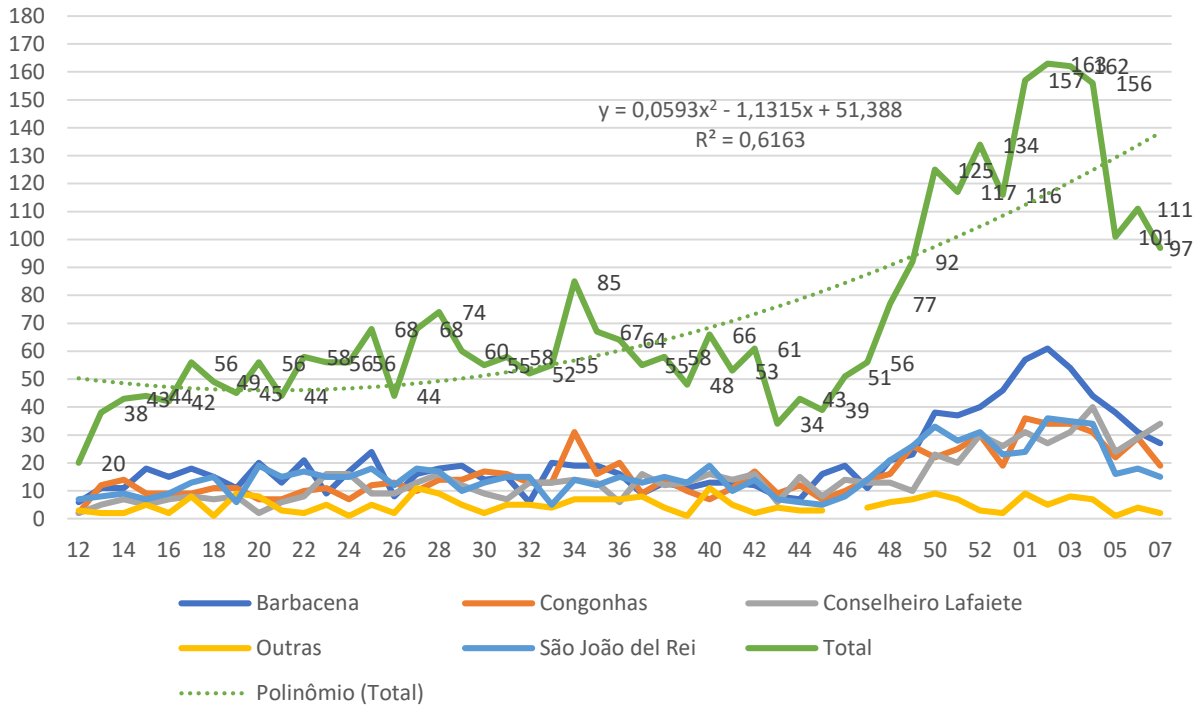


Tipo de Estabelecimento	Surtos	Casos Confirmados	Número de Expostos
SERVICO DE SAUDE	17	281	637
EMPRESA	12	129	517
ILPI	9	116	557
ESCOLA	2	244	1.304
NAO INFORMADO	2	27	240
UNIDADE PRISIONAL	2	28	232
SEGURANCA PUBLICA	1	9	12
SERVICO DE ACOLHIMENTO		2	30
Total	45	836	3.529

Fonte: SES-MG, consulta em 23/02/2021.

6. SINDROME RESPIRATÓRIA AGUDA GRAVE - SRAG

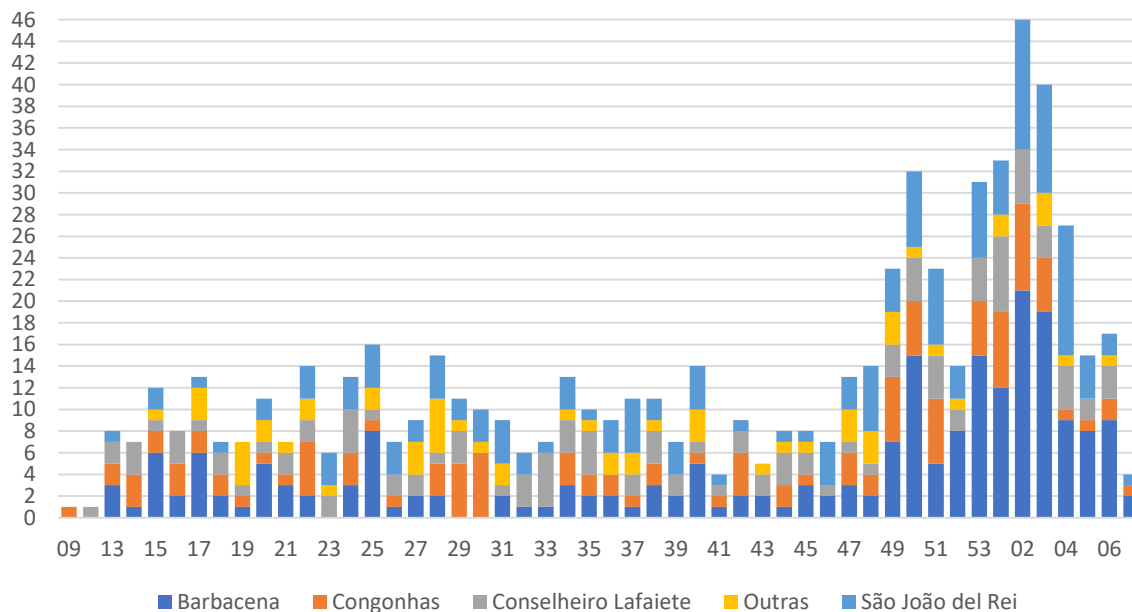
6.1 Casos notificados de SRAG em 2020 por semanas epidemiológica e microrregião.



Fonte: SIVEP GRIPE. Consultado em 23/02/2021

Nota: Dados sujeitos à alteração.

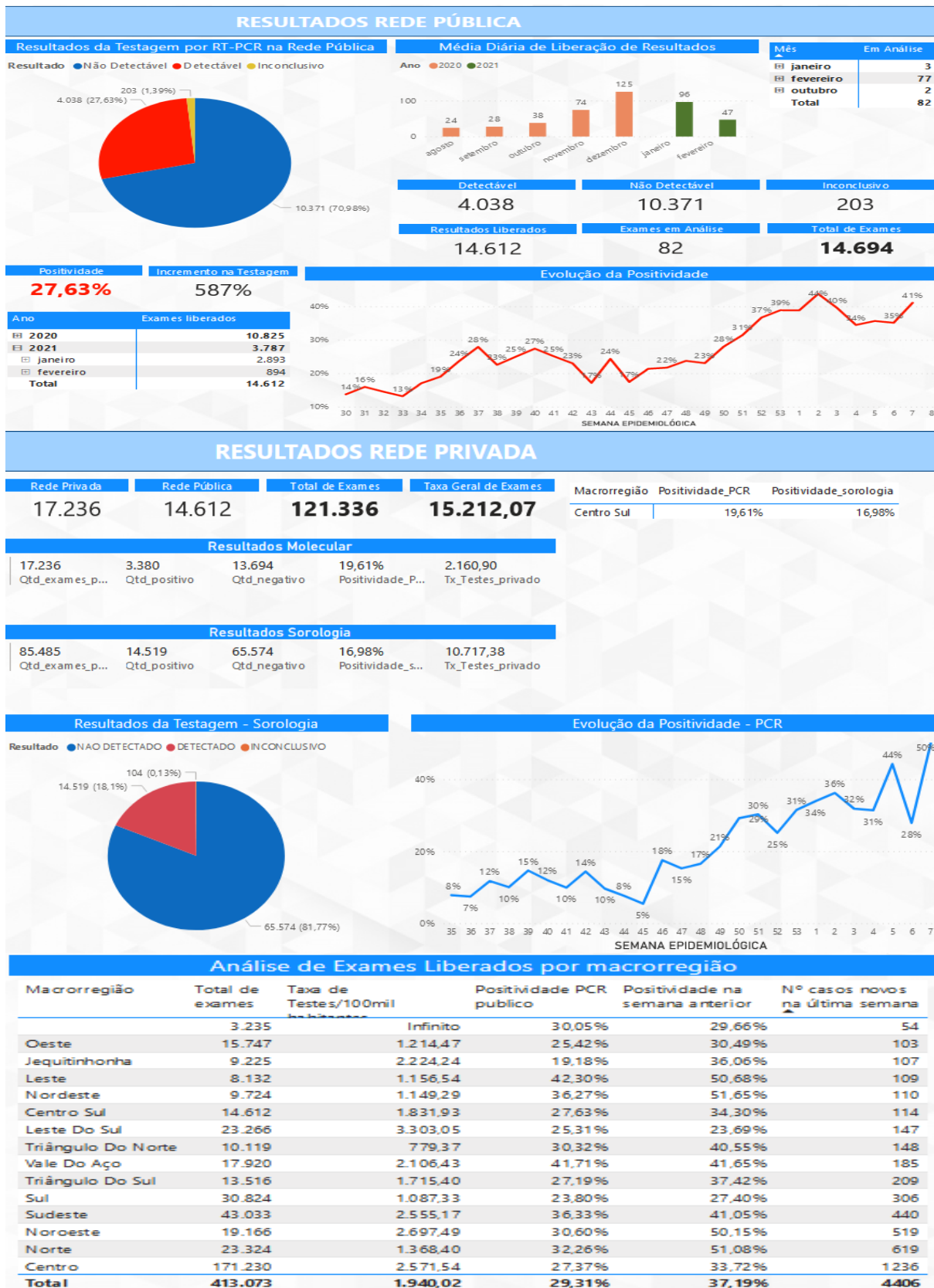
6.2 Óbitos por SRAG de residentes da macrorregião Centro Sul por semana epidemiológica e microrregião de notificação, 2020/2021.



FONTES: SIVEP-Gripe 23/02/2021

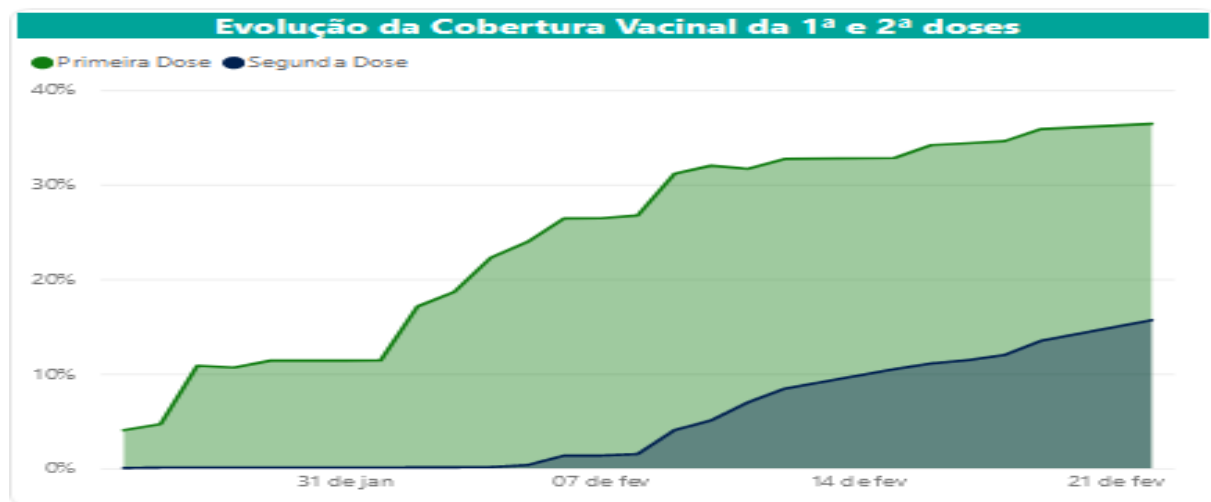
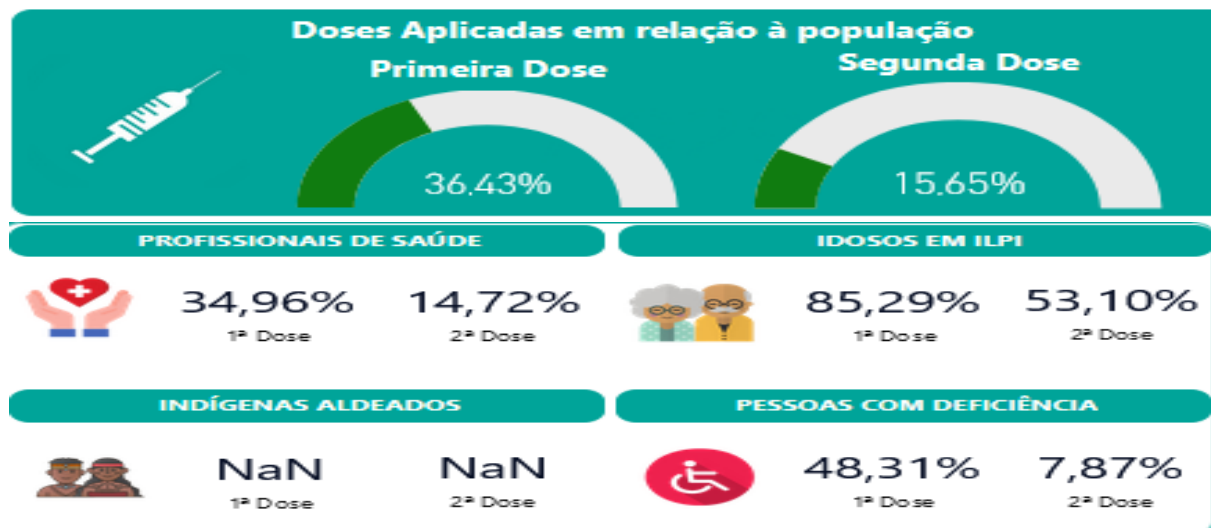
Nota: Dados sujeitos à alteração.

7. RESULTADOS LABORATORIAIS - RT-PCR - MACRORREG. CENTRO SUL 2020/21









FONTE: SES MG 23/02/2021

Nota: Dados sujeitos à alteração.

8. SITUAÇÃO VACINAL MACRORREGIÃO CENTRO SUL-MG, 2021.

GRUPOS VACINADOS

Trabalhadores de Saúde		Idosos	
	16.569 1ª Dose 6.977 2ª Dose	Residentes em Instituições de Longa Permanência	
Pessoas com Deficiência em Residências Inclusivas			1.102 1ª Dose 686 2ª Dose
	258 1ª Dose 42 2ª Dose	90 anos ou mais	
População Indígena Residente em Terras Indígenas		2.236 1ª Dose 0 2ª Dose	
	0 1ª Dose 0 2ª Dose	Entre 80 e 89 anos	
ESTOQUE ATUAL		399 1ª Dose 0 2ª Dose	
5.713		Entre 75 e 79 anos	
EVENTOS ADVERSOS		0 1ª Dose 0 2ª Dose	
166		Entre 70 e 74 anos	
DOSES PERDIDAS		0 1ª Dose 0 2ª Dose	
41		Entre 65 e 69 anos	
		Entre 60 e 64 anos	
		0 1ª Dose 0 2ª Dose	

* Eventos adversos identificados pós vacinação

FONTE: SES MG 23/02/2021

Nota: Dados sujeitos à alteração