

BOLETIM EPIDEMIOLÓGICO

COVID-19: Doença causada pelo coronavírus – 19

27 de novembro de 2020 – 10:00



CENÁRIO EM MINAS GERAIS COVID-19 Coronavírus

TOTAL DE CASOS CONFIRMADOS

409.731

CASOS EM ACOMPANHAMENTO

23.893

CASOS RECUPERADOS

375.890

ÓBITOS CONFIRMADOS

9.948

Fonte: Painel COVID-19 MG/Sala de Situação/SubVS/SES/MG. Dados parciais, sujeitos a alterações. Atualizado em 27/11/2020.

TOTAL DE CASOS CONFIRMADOS: soma dos casos confirmados que não evoluíram para óbito e dos óbitos confirmados por COVID-19.
CASOS RECUPERADOS: casos confirmados de COVID-19 que receberam alta hospitalar e/ou cumpriram isolamento domiciliar de 10 dias E estão há 72h assintomáticos (sem a utilização de medicamentos sintomáticos) E sem intercorrências.
CASOS EM ACOMPANHAMENTO: casos confirmados de COVID-19 que não evoluíram para óbito, cuja condição clínica permanece sendo acompanhada ou aguarda atualização pelos municípios.
ÓBITOS CONFIRMADOS: óbitos confirmados para COVID-19.



Nº DE CASOS CONFIRMADOS NAS ÚLTIMAS 24H

2.851



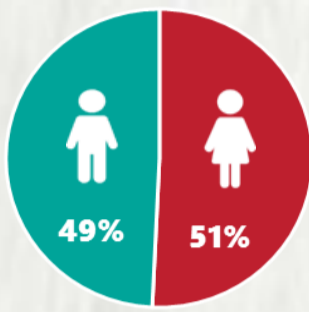
Nº DE ÓBITOS CONFIRMADOS NAS ÚLTIMAS 24H

44

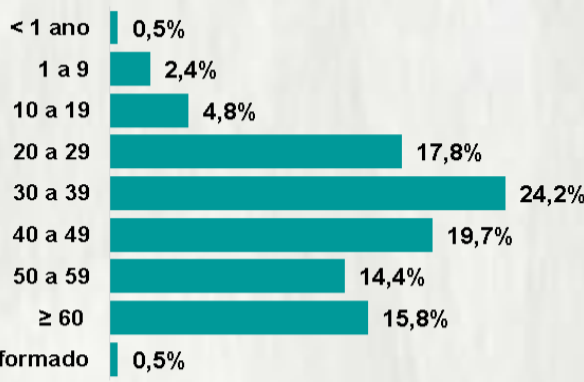
Observação: o "número de casos e óbitos confirmados nas últimas 24h" pode não retratar a ocorrência de novos casos no período, mas o total de casos notificados à SES/MG nas últimas 24h.

1 PERFIL EPIDEMIOLÓGICO DOS CASOS CONFIRMADOS DE COVID-19 QUE NÃO EVOLUÍRAM PARA ÓBITO, MG, 2020

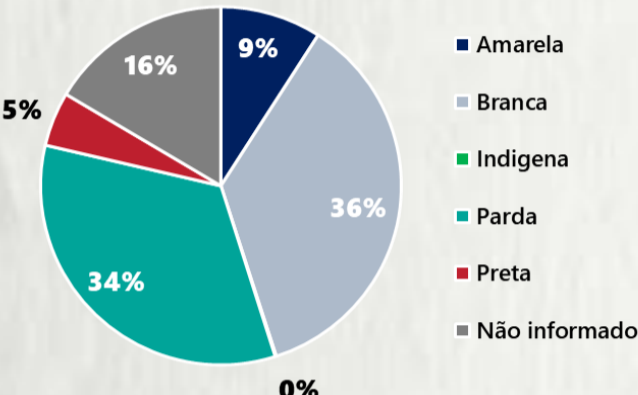
POR SEXO



POR FAIXA ETÁRIA



RAÇA/COR



Média de idade dos casos confirmados: 42 anos

COMORBIDADE *

SIM 7% NÃO 8% N.I. 85%

*Dados parciais, aguardando atualização dos municípios. N.I.: Não informado

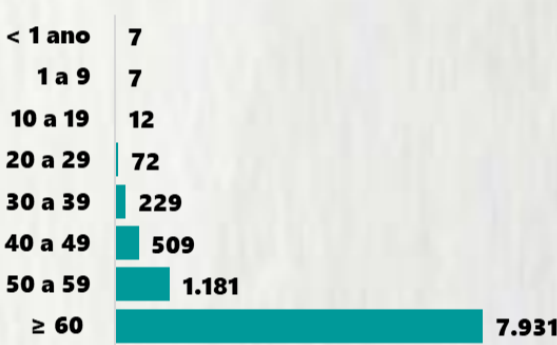
Fonte: Sala de Situação/SubVS/SES-MG; E-SUS VE; SIVEP-Gripe. Dados parciais, sujeitos a alterações. Atualizado em 27/11/2020.

2 PERFIL EPIDEMIOLÓGICO DOS ÓBITOS CONFIRMADOS DE COVID-19, MG, 2020

POR SEXO



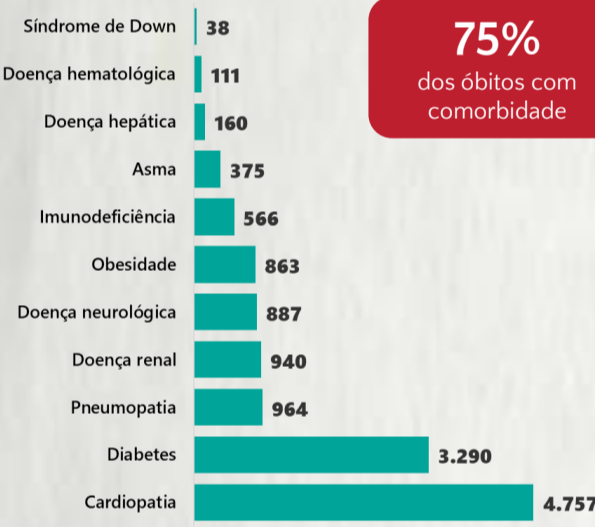
POR FAIXA ETÁRIA



Média de idade dos óbitos confirmados*: 71 anos

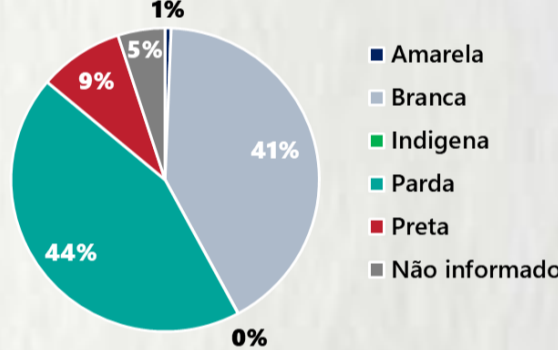
80% com 60 anos ou mais

COMORBIDADE *



*Os casos que evoluíram a óbito podem ter mais de uma comorbidade. Do total de óbitos confirmados, 2.502 não tinham comorbidade.

RAÇA/COR



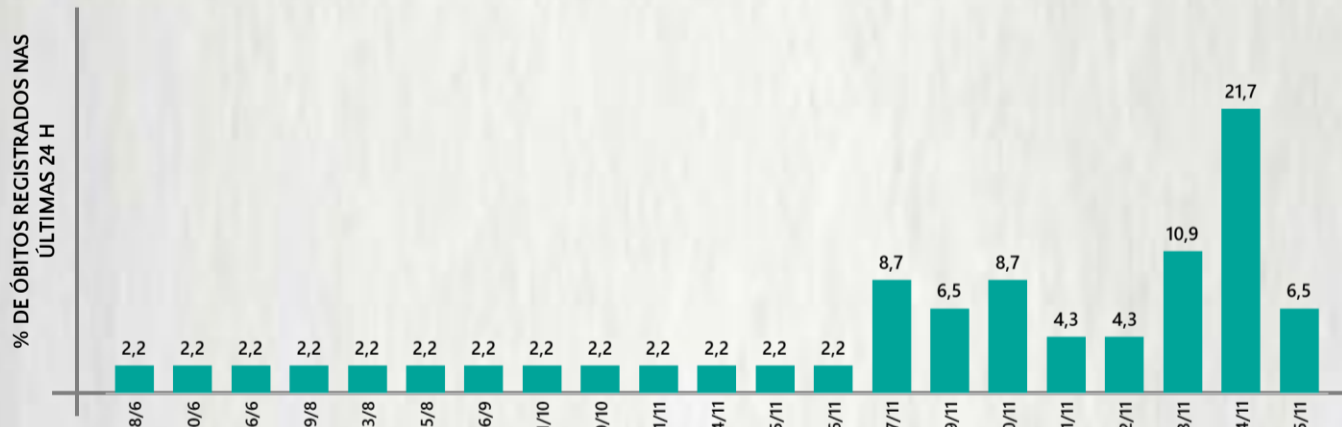
Nº DE MUNICÍPIOS COM ÓBITO



LETALIDADE

2,4%

ÓBITOS REGISTRADOS NAS ÚLTIMAS 24 HORAS, POR DATA DE OCORRÊNCIA



*O aumento no número de óbitos registrados nas últimas 24h pode não representar um aumento na transmissão, mas a qualificação do sistema de informação, com encerramento de óbitos ocorridos anteriormente e que estavam em investigação.

Fonte: SIVEP-Gripe. Sala de Situação/SubVS/SES-MG. Dados parciais, sujeitos a alterações. Atualizado em 27/11/2020.

3 DADOS DE HOSPITALIZAÇÃO E ISOLAMENTO DOMICILIAR DOS CASOS CONFIRMADOS DE COVID-19, MG, 2020



INTERNADOS*

39.370



ISOLAMENTO DOMICILIAR

370.361

*Casos confirmados de COVID-19 que precisaram de internação hospitalar na rede pública ou privada de Minas Gerais. Dados cumulativos, registrados desde o início da pandemia.

Fonte: Painel COVID-19 MG/Sala de Situação/SubVS/SES/MG. Dados parciais, sujeitos a alterações. Atualizado em 27/11/2020.

4 NÚMERO DE HOSPITALIZAÇÕES POR SÍNDROME RESPIRATÓRIA AGUDA GRAVE (SRAG) SEGUNDO SEMANA EPIDEMIOLÓGICA (SE) DE INÍCIO DE SINTOMAS, MG, 2019 E 2020



Fonte: SIVEP-Gripe. Dados parciais, sujeitos a alterações. Atualizado em 27/11/2020.

5 DADOS LABORATORIAIS DE COVID-19, REDE PÚBLICA, MINAS GERAIS, 2020



* Não apresentaram resultado que pode ser concluído como positivo ou negativo.

Fonte: GAL/FUNED. COES MINAS/COVID-19/SESMG. Dados parciais, sujeitos a alterações. Atualizado em 27/11/2020.

BOLETIM EPIDEMIOLÓGICO

COVID-19: Doença causada pelo coronavírus – 19

27 de novembro de 2020 – 10:00



GOVERNO
DIFERENTE.
ESTADO
EFICIENTE.



6

DISTRIBUIÇÃO DE CASOS E ÓBITOS CONFIRMADOS DA COVID-19 SEGUNDO LOCAL DE RESIDÊNCIA, MINAS GERAIS, 2020

LOCAL DE RESIDÊNCIA	CASOS*	ÓBITOS	LOCAL DE RESIDÊNCIA	CASOS*	ÓBITOS
Abadia dos Dourados	103	1	Careaçu	162	3
Abaeté	107	3	Carlos Chagas	449	6
Abre Campo	129	1	Carmésia	12	-
Acaiaca	64	2	Carmo da Cachoeira	72	-
Açucena	120	4	Carmo da Mata	34	1
Água Boa	70	1	Carmo de Minas	151	3
Água Comprida	23	-	Carmo do Cajuru	128	7
Aguanil	94	3	Carmo do Paranaíba	364	9
Águas Formosas	326	8	Carmo do Rio Claro	85	4
Águas Vermelhas	78	1	Carmópolis de Minas	333	9
Aimorés	476	8	Carneirinho	172	2
Aiuruoca	16	4	Carrancas	29	1
Alagoa	32	-	Carvalhópolis	30	1
Albertina	46	5	Carvalhos	31	-
Além Paraíba	640	19	Casa Grande	4	1
Alfenas	2159	59	Cascalho Rico	25	1
Alfredo Vasconcelos	20	1	Cássia	206	5
Almenara	958	11	Cataguases	921	45
Alpercata	205	7	Catas Altas	81	2
Alpinópolis	134	4	Catas Altas da Noruega	18	-
Alterosa	26	2	Catuji	101	-
Alto Caparaó	59	1	Catuti	19	1
Alto Jequitibá	122	4	Caxambu	233	5
Alto Rio Doce	81	2	Cedro do Abaeté	-	-
Alvarenga	135	1	Central de Minas	118	5
Alvinópolis	78	1	Centralina	229	4
Alvorada de Minas	59	1	Chácara	37	-
Amparo do Serra	12	1	Chalé	206	6
Andradas	550	18	Chapada do Norte	5	-
Andrelândia	100	-	Chapada Gaúcha	77	-
Angelândia	19	-	Chiador	94	1
Antônio Carlos	76	2	Cipotânea	26	1
Antônio Dias	120	4	Claraval	56	1
Antônio Prado de Minas	12	1	Claro dos Poções	54	2
Araçai	5	-	Cláudio	502	8
Aracitaba	9	3	Coimbra	58	-
Araçuaí	137	2	Coluna	43	1
Araguari	4601	103	Comendador Gomes	167	1
Arantina	21	2	Comercinho	38	1
Araponga	8	-	Conceição da Aparecida	44	3
Araporã	979	9	Conceição da Barra de Minas	54	-
Arapuá	37	-	Conceição das Alagoas	1020	27
Araújos	88	1	Conceição das Pedras	30	-
Araxá	2832	40	Conceição de Ipanema	57	1
Arceburgo	126	2	Conceição do Mato Dentro	792	2
Arcos	622	15	Conceição do Pará	66	3
Areado	24	3	Conceição do Rio Verde	56	1
Argirita	82	3	Conceição dos Ouros	131	6
Aricanduva	3	-	Cônego Marinho	9	-
Arinos	129	3	Confins	62	1
Astolfo Dutra	330	4	Congonhal	205	4
Ataléia	191	4	Congonhas	1660	17
Augusto de Lima	41	-	Congonhas do Norte	40	-
Baependi	164	6	Conquista	208	5
Baldim	135	5	Conselheiro Lafaiete	1566	20
Bambuí	85	1	Conselheiro Pena	395	4
Bandeira	201	1	Consolação	9	-
Bandeira do Sul	56	1	Contagem	10511	447
Barão de Cocais	878	6	Coqueiral	50	1
Barão de Monte Alto	62	3	Coração de Jesus	135	2
Barbacena	1205	23	Cordisburgo	61	2
Barra Longa	91	-	Cordislândia	50	-
Barroso	200	2	Corinto	281	6
Bela Vista de Minas	118	1	Coroaci	108	2
Belmiro Braga	29	3	Coromandel	273	5
Belo Horizonte	51991	1634	Coronel Fabriciano	4428	87
Belo Oriente	824	12	Coronel Murta	1	-
Belo Vale	106	3	Coronel Pacheco	63	2
Berilo	6	-	Coronel Xavier Chaves	21	-
Berizal	8	-	Córrego Danta	15	-
Bertópolis	123	-	Córrego do Bom Jesus	58	3
Betim	7915	247	Córrego Fundo	55	1
Bias Fortes	25	1	Córrego Novo	24	4
Bicas	88	3	Couto de Magalhães de Minas	8	-
Biquinhas	28	-	Crisólita	46	1
Boa Esperança	418	20	Cristais	186	2
Bocaina de Minas	15	2	Cristália	49	-
Bocaiúva	479	7	Cristiano Ottoni	45	1
Bom Despacho	838	20	Cristina	43	1
Bom Jardim de Minas	15	-	Crucilândia	104	2
Bom Jesus da Penha	97	1	Cruzeiro da Fortaleza	7	-
Bom Jesus do Amparo	38	2	Cruzília	139	1
Bom Jesus do Galho	150	6	Cuparaque	75	2
Bom Repouso	113	5	Curral de Dentro	55	2
Bom Sucesso	61	1	Curvelo	1087	32
Bonfim	74	2	Datas	42	1
Bonfinópolis de Minas	161	7	Delfim Moreira	61	4
Bonito de Minas	6	-	Delfinópolis	27	1
Borda da Mata	390	18	Delta	480	5
Botelhos	130	1	Descoberto	86	-
Botumirim	6	-	Desterro de Entre Rios	46	1
Brás Pires	7	1	Desterro do Melo	9	-
Brasilândia de Minas	371	1	Diamantina	200	6
Brasília de Minas	224	5	Diogo de Vasconcelos	23	-
Braúnas	15	2	Dionísio	106	-
Brazópolis	275	3	Divinésia	48	2
Brumadinho	1304	16	Divino	134	6
Bueno Brandão	80	6	Divino das Laranjeiras	91	2
Buenópolis	91	2	Divinolândia de Minas	13	1
Bugre	68	1	Divinópolis	2308	76
Buritis	440	3	Divisa Alegre	36	1
Buritizero	340	7	Divisa Nova	66	2
Cabeceira Grande	50	2	Divisópolis	72	1
Cabo Verde	63	1	Dom Bosco	77	3
Cachoeira da Prata	74	2	Dom Cavati	63	7
Cachoeira de Minas	224	3	Dom Joaquim	140	-
Cachoeira de Pajeú	207	2	Dom Silvério	27	1
Cachoeira Dourada	19	-	Dom Viçoso	3	-
Caetanópolis	128	3	Dona Euzébia	49	1
Caeté	542	21	Dores de Campos	91	2
Caiana	16	2	Dores de Guanhães	48	1
Cajuri	65	-	Dores do Indaiá	232	3
Caldas	167	4	Dores do Turvo	9	2
Camacho	6	-	Doresópolis	53	1
Camanducaia	665	11	Douradoquara	25	1
Cambuí	461	9	Durandé	110	2
Cambuquira	55	3	Elói Mendes	231	4
Campanário	24	-	Engenheiro Caldas	132	7
Campanha	225	7	Engenheiro Navarro	35	-
Campestre	302	4	Entre Folhas	89	2
Campina Verde	155	7	Entre Rios de Minas	72	2
Campo Azul	30	-	Ervália	189	4
Campo Belo	1253	31	Esmeraldas	463	19
Campo do Meio	161	2	Espera Feliz	326	15
Campo Florido	233	-	Espinosa	246	12
Campos Altos	161	6	Espírito Santo do Dourado	75	4
Campos Gerais	229	7	Estiva	161	3
Cana Verde	92	2	Estrela Dalva	17	2
Canaã	3	-	Estrela do Indaiá	5	-
Canápolis	414	12	Estrela do Sul	72	-
Candeias	108	3	Eugenópolis	237	5
Capangalo	21	-	Ewbank da Câmara	11	-
Caparaó	65	3	Fama	3022	30
Capela Nova	14	1	Faria Lemos	27	-
Capelinha	253	4	Felício dos Santos	8	1
Capetinga	66	1	Felisburgo	70	3
Capim Branco	87	2	Felixlândia	109	3
Capinópolis	653	8	Fernandes Tourinho	27	4
Capitão Andrade	117	6	Ferros	121	1
Capitão Enéas	166	3	Fervedouro	117	1
Capitólio	96	4	Florestal	98	3
Caputira	89	1	Formiga	1069	14
Caraí	152	6	Formoso	93	2
Caranaíba	6	1	Fortaleza de Minas	20	2
Carandaí	150	3	Fortuna de Minas	19	-
Carangola	723	30	Francisco Badaró	4	-
Caratinga	2155	75	Francisco Damont	21	3
Carbonita	12	-			

*Casos confirmados de COVID-19 que não evoluíram para óbito.

Fonte: Painel COVID-19 MG/Sala de Situação/SubVS/SES/MG. Dados parciais, sujeitos a alterações. Atualizado em 27/11/2020.

BOLETIM EPIDEMIOLÓGICO

COVID-19: Doença causada pelo coronavírus – 19

27 de novembro de 2020 – 10:00



GOVERNO
DIRETAMENTE
ESTADO
EFICIENTE.



6

DISTRIBUIÇÃO DE CASOS E ÓBITOS CONFIRMADOS DA COVID-19 SEGUNDO LOCAL DE RESIDÊNCIA, MINAS GERAIS, 2020

LOCAL DE RESIDÊNCIA	CASOS*	ÓBITOS	LOCAL DE RESIDÊNCIA	CASOS*	ÓBITOS
Francisco Sá	276	5	Luisburgo	81	5
Franciscópolis	15	-	Luislândia	13	1
Frei Gaspar	79	1	Luminárias	39	4
Frei Inocêncio	333	9	Luz	204	6
Frei Lagonegro	19	1	Machacalis	108	2
Fronteira	413	10	Machado	250	7
Fronteira dos Vales	16	1	Madre de Deus de Minas	51	1
Fruta de Leite	29	1	Malacacheta	268	3
Frutal	2098	63	Mamonas	10	-
Funilândia	28	1	Manga	198	5
Galiléia	137	8	Manhuaçu	2131	47
Gemeleiras	50	1	Manhumirim	626	14
Glaucilândia	20	1	Mantena	838	15
Goiabeira	35	2	Mar de Espanha	80	8
Goianá	64	1	Maravilhas	57	1
Gonçalves	35	1	Maria da Fé	146	7
Gonzaga	46	5	Mariana	2521	24
Gouveia	116	3	Marilac	82	1
Governador Valadares	9591	330	Mário Campos	132	9
Grão Mogol	86	2	Maripá de Minas	40	-
Grupiara	5	-	Marliéria	46	2
Guanhães	328	3	Marmelópolis	4	-
Guapé	78	2	Martinho Campos	167	4
Guaraciaba	33	-	Martins Soares	63	5
Guaraciama	9	1	Mata Verde	195	4
Guaranésia	338	7	Materlândia	2	1
Guarani	30	-	Mateus Leme	432	13
Guarará	8	1	Mathias Lobato	96	1
Guarda-Mor	113	-	Matias Barbosa	241	8
Guaxupé	1056	19	Matias Cardoso	53	1
Guidoval	85	-	Matipó	401	8
Guimarânia	172	3	Mato Verde	122	3
Guiricema	165	4	Matozinhos	528	10
Gurinhata	41	1	Matutina	84	4
Heliodora	64	1	Medeiros	24	1
Iapu	174	7	Medina	301	5
Ibertioga	2	-	Mendes Pimentel	80	3
Ibiá	291	5	Mercês	53	1
Ibiáí	47	-	Mesquita	76	1
Ibiracatu	25	-	Minas Novas	70	2
Ibiraci	115	8	Minduri	5	-
Ibirité	2837	72	Mirabela	157	4
Ibitiúra de Minas	106	-	Miradouro	184	2
Ibituruna	4	-	Mirai	264	3
Icarai de Minas	66	1	Miravânia	5	-
Igarapé	595	17	Moeda	108	-
Igaratinga	56	3	Moema	171	2
Iguatama	114	1	Monjolos	11	-
Ijaci	27	3	Monsenhor Paulo	27	-
Ilicínea	32	4	Montalvânia	229	3
Imbé de Minas	69	1	Monte Alegre de Minas	555	9
Inconfidentes	86	6	Monte Azul	333	6
Indaiabira	40	-	Monte Belo	23	6
Indianópolis	144	-	Monte Carmelo	548	12
Ingaí	15	3	Monte Formoso	13	-
Inhapim	410	19	Monte Santo de Minas	168	7
Inhaúma	106	2	Monte Sião	369	8
Inimutaba	69	3	Montes Claros	12588	204
Ipaba	517	17	Montezuma	12	-
Ipanema	391	8	Morada Nova de Minas	37	-
Ipatinga	11016	254	Morro da Garça	18	2
Ipiaçu	57	1	Morro do Pilar	8	-
Ipuiúna	178	4	Munhoz	89	5
Iraí de Minas	82	3	Muriaé	3836	76
Itabira	3723	25	Mutum	495	8
Itabirinha	125	5	Muzambinho	140	3
Itabirito	3146	19	Nacip Raydan	56	2
Itacambira	8	1	Nanuque	1401	46
Itacarambi	221	6	Naque	130	5
Itaguara	367	5	Natalândia	18	1
Itaipé	22	-	Natércia	49	1
Itajubá	1633	64	Nazareno	20	1
Itamarandiba	177	1	Nepomuceno	163	3
Itamarati de Minas	42	1	Ninheira	42	-
Itambacuri	156	4	Nova Belém	28	2
Itambé do Mato Dentro	4	2	Nova Era	228	4
Itamogi	113	4	Nova Lima	4725	46
Itamonte	399	8	Nova Módica	89	2
Itanhandu	324	11	Nova Ponte	385	12
Itanhomi	170	5	Nova Porteirinha	72	2
Itaobim	295	8	Nova Resende	196	1
Itapagipe	280	9	Nova Serrana	1305	52
Itapeçerica	233	9	Nova União	38	-
Itapeva	594	15	Novo Cruzeiro	182	3
Itatiaiuçu	382	6	Novo Oriente de Minas	154	3
Itaú de Minas	337	5	Novorizonte	15	2
Itaúna	1832	29	Olaria	5	-
Itaverava	10	-	Olhos-D'água	10	-
Itinga	43	3	Olímpio Noronha	20	-
Itueta	545	1	Oliveira	415	9
Ituiutaba	3927	89	Oliveira Fortes	3	-
Itumirim	16	-	Onça de Pitangui	26	-
Iturama	1225	28	Oratórios	30	1
Itutinga	14	1	Orizânia	35	4
Jaboticatubas	383	10	Ouro Branco	658	5
Jacinto	252	3	Ouro Fino	290	6
Jacuí	188	7	Ouro Preto	1062	35
Jacutinga	370	14	Ouro Verde de Minas	31	3
Jaguaraçu	85	5	Padre Carvalho	53	2
Jaíba	531	9	Padre Paraíso	392	3
Jampruca	44	1	Pai Pedro	20	1
Janaúba	1305	19	Paineiras	9	-
Januária	402	11	Pains	96	1
Japaraíba	58	1	Paiva	3	-
Japonvar	72	1	Palma	44	4
Jeceaba	33	2	Palmópolis	73	2
Jenipapo de Minas	4	-	Papagaios	229	1
Jequeri	22	2	Pará de Minas	901	19
Jequitai	65	4	Paracatu	2517	40
Jequitibá	80	1	Paraguaçu	186	5
Jequitinhonha	131	6	Paraisópolis	207	10
Jesuânia	66	6	Paraopeba	370	7
Joáima	215	4	Passa Quatro	219	10
Joanésia	85	2	Passa Tempo	101	2
João Monlevade	1804	16	Passabém	10	1
João Pinheiro	835	7	Passa-Vinte	9	-
Joaquim Felício	25	1	Passos	1434	28
Jordânia	185	3	Patis	42	-
José Gonçalves de Minas	5	-	Patos de Minas	3027	84
José Raydan	53	-	Patrocínio	2201	46
Josépolis	120	-	Patrocínio do Muriaé	53	3
Juatuba	495	15	Paula Cândido	38	-
Juiz de Fora	8566	304	Paulistas	8	-
Juramento	28	-	Pavão	33	2
Juruáia	253	4	Peçanha	97	2
Juvenília	107	1	Pedra Azul	145	11
Ladainha	95	1	Pedra Bonita	113	2
Lagamar	105	1	Pedra do Anta	4	-
Lagoa da Prata	1047	22	Pedra do Indaiá	96	1
Lagoa dos Patos	21	-	Pedra Dourada	24	-
Lagoa Dourada	66	2	Pedralva	23	1
Lagoa Formosa	537	16	Pedras de Maria da Cruz	70	1
Lagoa Grande	30	1	Pedrinópolis	70	1
Lagoa Santa	898	12	Pedro Leopoldo	840	19
Lajinha	641	19	Pedro Teixeira	4	-
Lambari	251	5	Pequeri	45	1
Lamim	6	-	Pequi	28	1
Laranjal	35	4	Perdigão	181	6
Lassance	47	-	Perdizes	414	5
Lavras	548	32	Perdões	251	4
Leandro Ferreira	45	3	Periquito	140	11
Leme do Prado	2	-	Pescador	45	1
Leopoldina	969	35	Piauí	18	2
Liberdade	5	-	Piedade de Caratinga	97	4
Lima Duarte	210	15	Piedade de Ponte Nova	37	2
Limeira do Oeste	273	1	Piedade do Rio Grande	28	2
Lontra	24	4	Piedade dos Gerais	73	3

*Casos confirmados de COVID-19 que não evoluíram para óbito.

Fonte: Painel COVID-19 MG/Sala de Situação/SubVS/SES/MG. Dados parciais, sujeitos a alterações. Atualizado em 27/11/2020.

BOLETIM EPIDEMIOLÓGICO

COVID-19: Doença causada pelo coronavírus – 19

27 de novembro de 2020 – 10:00



GOVERNO
DIFERENTE.
ESTADO
EFICIENTE.



6

DISTRIBUIÇÃO DE CASOS E ÓBITOS CONFIRMADOS DA COVID-19 SEGUNDO LOCAL DE RESIDÊNCIA, MINAS GERAIS, 2020

LOCAL DE RESIDÊNCIA	CASOS*	ÓBITOS	LOCAL DE RESIDÊNCIA	CASOS*	ÓBITOS
Pimenta	29	-	São Gonçalo do Rio Preto	3	-
Pingo-D'água	46	3	São Gonçalo do Sapucaí	133	4
Pintópolis	17	1	São Gotardo	1402	29
Piracema	63	1	São João Batista do Glória	144	6
Pirajuba	173	2	São João da Lagoa	27	-
Piranga	81	10	São João da Mata	31	1
Piranguçu	57	2	São João da Ponte	117	10
Piranguinho	148	4	São João das Missões	84	1
Pirapetinga	596	6	São João Del Rei	1013	21
Pirapora	1536	19	São João do Manhuaçu	149	10
Piraúba	89	3	São João do Manteninha	150	1
Pitangui	298	8	São João do Oriente	172	10
Piumhi	513	11	São João do Pacuí	7	-
Planura	325	6	São João do Paraíso	150	1
Poço Fundo	166	2	São João Evangelista	105	2
Poços de Caldas	1835	51	São João Nepomuceno	346	8
Pocrane	73	3	São Joaquim de Bicas	450	30
Pompéu	447	2	São José da Barra	74	-
Ponte Nova	1214	26	São José da Lapa	453	10
Ponto Chique	42	-	São José da Safira	181	2
Ponto dos Volantes	94	3	São José da Varginha	24	-
Porteirinha	598	17	São José do Alegre	19	-
Porto Firme	125	7	São José do Divino	59	1
Poté	154	5	São José do Goiabal	40	-
Pouso Alegre	3430	76	São José do Jacuri	94	1
Pouso Alto	115	2	São José do Mantimento	120	2
Prados	25	2	São Lourenço	830	12
Prata	683	25	São Miguel do Anta	51	1
Pratápolis	123	6	São Pedro da União	26	-
Pratinha	45	1	São Pedro do Suaçuí	70	1
Presidente Bernardes	7	1	São Pedro dos Ferros	48	2
Presidente Juscelino	42	1	São Romão	35	2
Presidente Kubitschek	18	1	São Roque de Minas	29	-
Presidente Olegário	173	7	São Sebastião da Bela Vista	81	3
Prudente de Moraes	91	2	São Sebastião da Vargem Alegre	23	-
Quartel Geral	15	-	São Sebastião do Anta	29	3
Queluzito	9	2	São Sebastião do Maranhão	28	-
Raposos	449	6	São Sebastião do Oeste	112	2
Raul Soares	98	3	São Sebastião do Paraíso	1094	36
Recreio	89	4	São Sebastião do Rio Preto	28	2
Reduto	179	1	São Sebastião do Rio Verde	3	-
Resende Costa	75	-	São Thomé das Letras	2	-
Resplendor	602	8	São Tiago	23	4
Ressaquinha	7	-	São Tomás de Aquino	70	4
Riachinho	122	2	São Vicente de Minas	27	-
Riacho dos Machados	57	1	Sapucaí-Mirim	44	1
Ribeirão das Neves	4363	164	Sardoá	60	1
Ribeirão Vermelho	18	-	Sarzedo	471	11
Rio Acima	288	4	Sem-Peixe	10	1
Rio Casca	171	4	Senador Amaral	85	3
Rio do Prado	35	1	Senador Cortes	16	-
Rio Doce	10	-	Senador Firmino	34	3
Rio Espera	22	2	Senador José Bento	30	2
Rio Manso	84	3	Senador Modestino Gonçalves	2	1
Rio Novo	69	4	Senhora de Oliveira	7	-
Rio Paranaíba	655	9	Senhora do Porto	18	-
Rio Pardo de Minas	228	2	Senhora dos Remédios	45	-
Rio Piracicaba	401	2	Sericita	19	-
Rio Pomba	102	2	Seritinga	3	-
Rio Preto	32	-	Serra Azul de Minas	1	-
Rio Vermelho	5	-	Serra da Saudade	7	-
Ritápolis	13	-	Serra do Salitre	210	5
Rochedo de Minas	61	1	Serra dos Aimorés	247	7
Rodeiro	201	1	Serrania	47	1
Romaria	52	1	Serranópolis de Minas	17	-
Rosário da Limeira	45	-	Serranos	8	-
Rubelita	9	1	Serro	159	3
Rubim	47	1	Sete Lagoas	3640	61
Sabará	1584	67	Setubinha	45	2
Sabinópolis	26	-	Silveirânia	8	-
Sacramento	911	20	Silveirópolis	34	5
Salinas	708	14	Simão Pereira	20	-
Salto da Divisa	60	1	Simonésia	211	6
Santa Bárbara	699	9	Sobralia	63	6
Santa Bárbara do Leste	109	8	Soledade de Minas	27	-
Santa Bárbara do Monte Verde	19	-	Tabuleiro	22	1
Santa Bárbara do Tugúrio	6	-	Taiobeiras	361	7
Santa Cruz de Minas	69	4	Taparuba	80	2
Santa Cruz de Salinas	19	2	Tapira	70	1
Santa Cruz do Escalvado	39	1	Tapiraí	33	-
Santa Efigênia de Minas	47	3	Taquaraçu de Minas	54	4
Santa Fé de Minas	77	-	Tarumirim	89	8
Santa Helena de Minas	66	2	Teixeiras	44	1
Santa Juliana	496	19	Teófilo Otoni	3268	109
Santa Luzia	2505	108	Timóteo	2854	89
Santa Margarida	292	5	Tiradentes	39	1
Santa Maria de Itabira	97	3	Tiros	70	2
Santa Maria do Salto	12	-	Tocantins	277	6
Santa Maria do Suaçuí	271	6	Tocos do Moji	22	1
Santa Rita de Caldas	220	7	Toledo	110	5
Santa Rita de Ibitipoca	2	-	Tombos	283	2
Santa Rita de Jacutinga	29	1	Três Corações	1004	33
Santa Rita de Minas	238	4	Três Marias	319	12
Santa Rita do Itueto	333	2	Três Pontas	889	16
Santa Rita do Sapucaí	512	19	Tumiritinga	72	2
Santa Rosa da Serra	15	-	Tupaciguara	695	16
Santa Vitória	428	3	Turmalina	92	1
Santana da Vargem	54	2	Turvolândia	18	1
Santana de Cataguases	56	-	Ubá	2455	69
Santana de Pirapama	67	2	Ubaí	49	1
Santana do Deserto	72	1	Ubaporanga	324	6
Santana do Garambéu	5	-	Uberaba	8478	226
Santana do Jacaré	17	4	Uberlândia	37244	708
Santana do Manhuaçu	128	1	Umburatiba	17	-
Santana do Paraíso	2498	31	Unaí	3000	58
Santana do Riacho	32	-	União de Minas	113	2
Santana dos Montes	8	-	Uruana de Minas	22	-
Santo Antônio do Amparo	122	3	Urucânia	182	1
Santo Antônio do Aventureiro	21	3	Urucuia	58	3
Santo Antônio do Gramma	19	1	Vargem Alegre	134	4
Santo Antônio do Itambé	26	-	Vargem Bonita	22	1
Santo Antônio do Jacinto	438	10	Vargem Grande do Rio Pardo	26	-
Santo Antônio do Monte	507	11	Varginha	1523	44
Santo Antônio do Retiro	84	1	Varjão de Minas	84	1
Santo Antônio do Rio Abaixo	16	-	Várzea da Palma	599	10
Santo Hipólito	32	-	Varzelândia	114	4
Santos Dumont	339	12	Vazante	786	5
São Bento Abade	4	-	Verdelândia	44	-
São Brás do Suaçuí	34	-	Veredinha	1	-
São Domingos das Dores	39	3	Veríssimo	48	1
São Domingos do Prata	99	4	Vermelho Novo	56	1
São Félix de Minas	51	-	Viçoso	1346	42
São Francisco	410	16	Vieiras	704	4
São Francisco de Paula	59	-	Virgem da Lapa	23	1
São Francisco de Sales	148	4	Virgínia	49	1
São Francisco do Glória	35	1	Virginópolis	39	1
São Geraldo	105	5	Virgolândia	43	-
São Geraldo da Piedade	72	6	Visconde do Rio Branco	33	1
São Geraldo do Baixio	18	4	Volta Grande	907	21
São Gonçalo do Abaeté	35	1	Wenceslau Braz	30	1
São Gonçalo do Pará	88	2	Outros Estado/país	47	-
São Gonçalo do Rio Abaixo	362	5		2753	86

CASOS*

ÓBITOS

TOTAL DE MUNICÍPIOS COM CASOS CONFIRMADOS

TOTAL DE CASOS CONFIRMADOS



399.783



9.948



852



409.731

*Casos confirmados de COVID-19 que não evoluíram para óbito.

Fonte: Painel COVID-19 MG/Sala de Situação/SubVS/SES/MG. Dados parciais, sujeitos a alterações. Atualizado em 27/11/2020.

Para ver mais informações sobre os casos confirmados de COVID-19 em Minas Gerais, por município, acesse o **PAINEL DE MONITORAMENTO DE CASOS** em coronavirus.saude.mg.gov.br

