

BOLETIM EPIDEMIOLÓGICO

COVID-19: Doença causada pelo coronavírus – 19

13 de novembro de 2020 – 10:00



GOVERNO
DIFERENTE.
ESTADO
EFICIENTE.



CENÁRIO EM MINAS GERAIS COVID-19 Coronavírus

TOTAL DE CASOS
CONFIRMADOS

379.274

CASOS EM
ACOMPANHAMENTO

19.895

CASOS
RECUPERADOS

349.974

ÓBITOS
CONFIRMADOS

9.405

Fonte: Painel COVID-19 MG/Sala de Situação/SubVS/SES/MG. Dados parciais, sujeitos a alterações. Atualizado em 13/11/2020.

TOTAL DE CASOS CONFIRMADOS: soma dos casos confirmados que não evoluíram para óbito e dos óbitos confirmados por COVID-19.
CASOS RECUPERADOS: casos confirmados de COVID-19 que receberam alta hospitalar e/ou cumpriram isolamento domiciliar de 10 dias E estão há 72h assintomáticos (sem a utilização de medicamentos sintomáticos) E sem intercorrências.
CASOS EM ACOMPANHAMENTO: casos confirmados de COVID-19 que não evoluíram para óbito, cuja condição clínica permanece sendo acompanhada ou aguarda atualização pelos municípios.
ÓBITOS CONFIRMADOS: óbitos confirmados para COVID-19.



Nº DE CASOS CONFIRMADOS
NAS ÚLTIMAS 24H

2.737



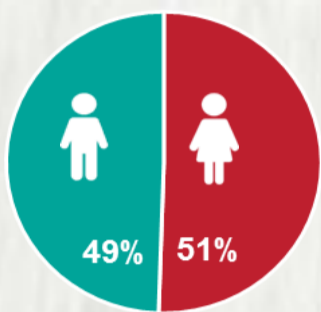
Nº DE ÓBITOS CONFIRMADOS
NAS ÚLTIMAS 24H

146

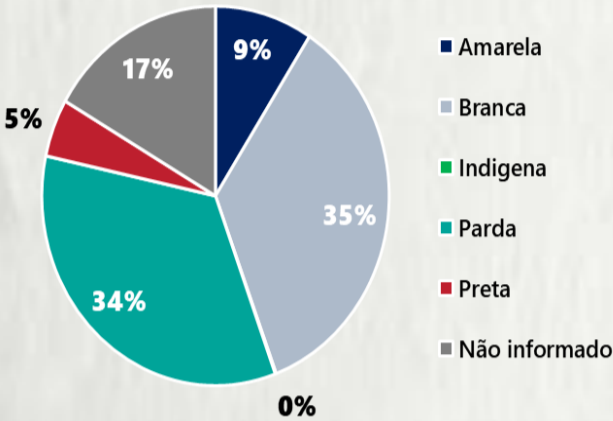
Observação: o "número de casos e óbitos confirmados nas últimas 24h" pode não retratar a ocorrência de novos casos no período, mas o total de casos notificados à SES/MG nas últimas 24h.

1 PERFIL EPIDEMIOLÓGICO DOS CASOS CONFIRMADOS DE COVID-19 QUE NÃO EVOLUÍRAM PARA ÓBITO, MG, 2020

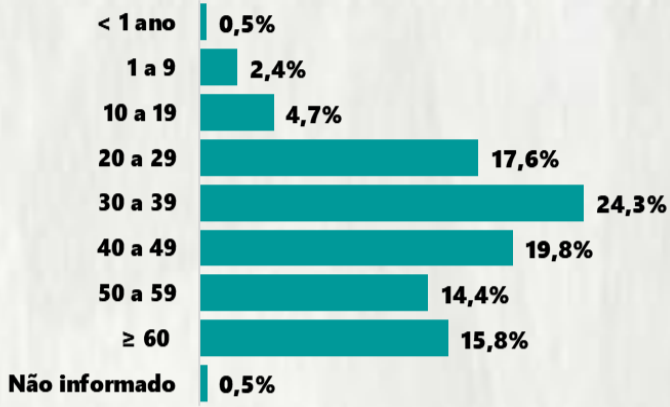
POR SEXO



RAÇA/COR



POR FAIXA ETÁRIA



Média de idade dos casos confirmados: 42 anos

COMORBIDADE *

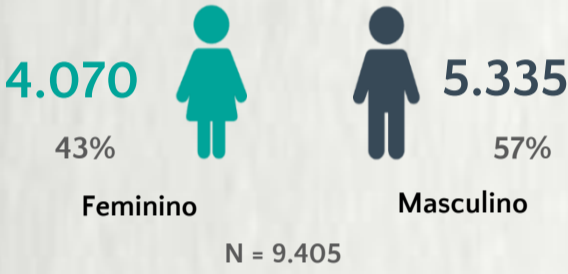


*Dados parciais, aguardando atualização dos municípios. N.I.: Não informado

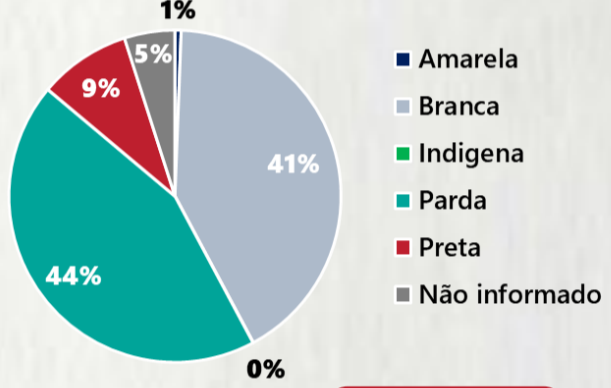
Fonte: Sala de Situação/SubVS/SES-MG; E-SUS VE; SIVEP-Gripe. Dados parciais, sujeitos a alterações. Atualizado em 13/11/2020.

2 PERFIL EPIDEMIOLÓGICO DOS ÓBITOS CONFIRMADOS DE COVID-19, MG, 2020

POR SEXO



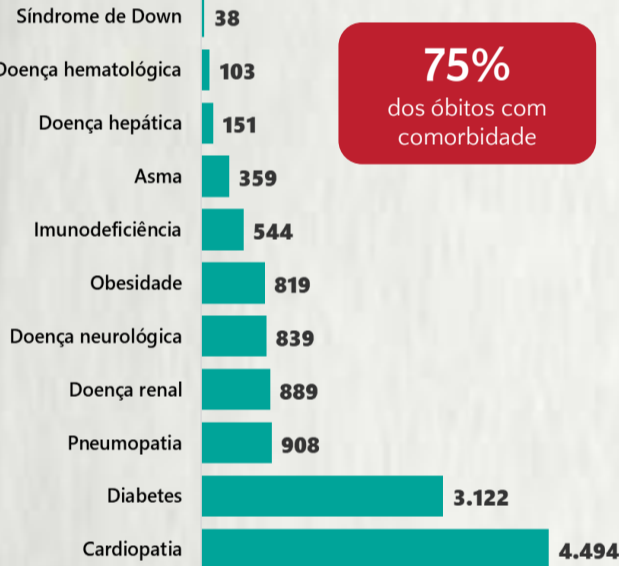
POR FAIXA ETÁRIA



Média de idade dos óbitos confirmados*: 71 anos

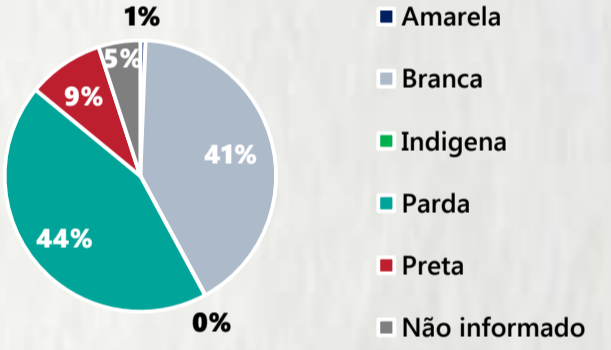
79% com 60 anos ou mais

COMORBIDADE *



*Os casos que evoluíram a óbito podem ter mais de uma comorbidade. Do total de óbitos confirmados, 2.366 não tinham comorbidade.

RAÇA/COR



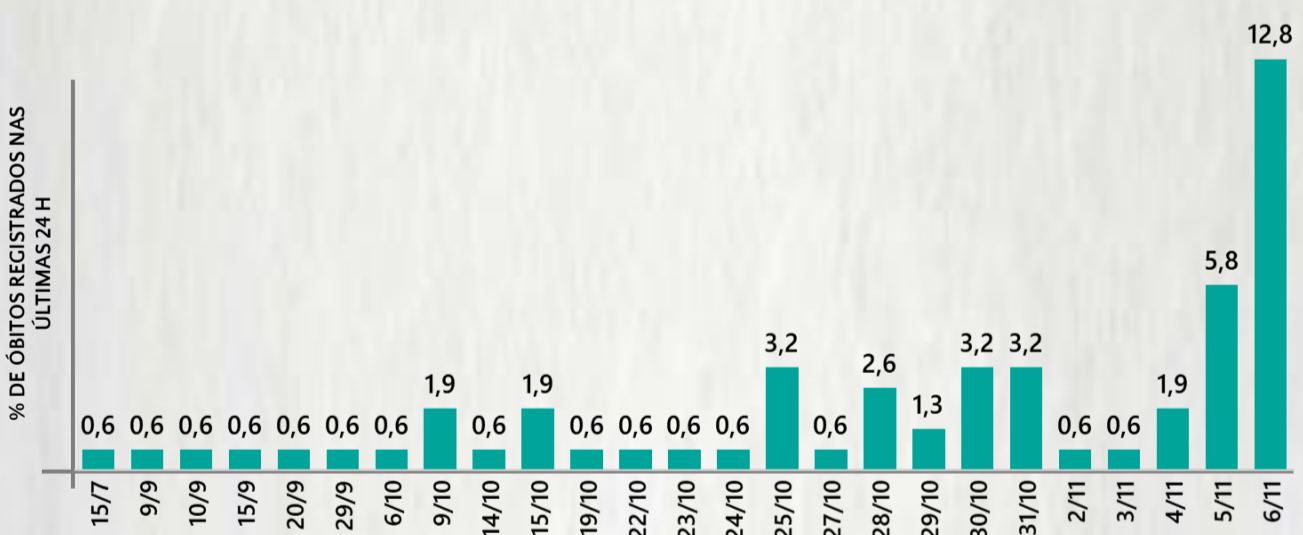
Nº DE MUNICÍPIOS COM ÓBITO



LETALIDADE



ÓBITOS REGISTRADOS NAS ÚLTIMAS 24 HORAS, POR DATA DE OCORRÊNCIA



*O aumento no número de óbitos registrados nas últimas 24h pode não representar na transmissão, mas a qualificação do sistema de informação, com encerramento de óbitos ocorridos anteriormente e que estavam em investigação.

Fonte: SIVEP-Gripe. Sala de Situação/SubVS/SES-MG. Dados parciais, sujeitos a alterações. Atualizado em 13/11/2020.

3 DADOS DE HOSPITALIZAÇÃO E ISOLAMENTO DOMICILIAR DOS CASOS CONFIRMADOS DE COVID-19, MG, 2020



INTERNADOS*

36.894



ISOLAMENTO DOMICILIAR

342.380

*Casos confirmados de COVID-19 que precisaram de internação hospitalar na rede pública ou privada de Minas Gerais. Dados cumulativos, registrados desde o início da pandemia.

Fonte: Painel COVID-19 MG/Sala de Situação/SubVS/SES/MG. Dados parciais, sujeitos a alterações. Atualizado em 13/11/2020.

4 NÚMERO DE HOSPITALIZAÇÕES POR SÍNDROME RESPIRATÓRIA AGUDA GRAVE (SRAG) SEGUNDO SEMANA EPIDEMIOLÓGICA (SE) DE INÍCIO DE SINTOMAS, MG, 2019 E 2020



Fonte: SIVEP-Gripe. Dados parciais, sujeitos a alterações. Atualizado em 13/11/2020.

5 DADOS LABORATORIAIS DE COVID-19, REDE PÚBLICA, MINAS GERAIS, 2020



* Não apresentaram resultado que pode ser concluído como positivo ou negativo.

Fonte: GAL/FUNED. COES MINAS/COVID-19/SESMG. Dados parciais, sujeitos a alterações. Atualizado em 13/11/2020.

BOLETIM EPIDEMIOLÓGICO

COVID-19: Doença causada pelo coronavírus – 19

13 de novembro de 2020 – 10:00



6 DISTRIBUIÇÃO DE CASOS E ÓBITOS CONFIRMADOS DA COVID-19 SEGUNDO LOCAL DE RESIDÊNCIA, MINAS GERAIS, 2020

LOCAL DE RESIDÊNCIA	CASOS*	ÓBITOS	LOCAL DE RESIDÊNCIA	CASOS*	ÓBITOS
Abadia dos Dourados	100	1	Careaçu	161	3
Abaeté	78	3	Carlos Chagas	425	6
Abre Campo	113	1	Carmésia	11	-
Acaiaca	58	2	Carmo da Cachoeira	68	-
Açucena	101	4	Carmo da Mata	30	1
Água Boa	65	1	Carmo de Minas	127	2
Água Comprida	23	-	Carmo do Cajuru	119	7
Aguanil	94	3	Carmo do Paranaíba	333	8
Águas Formosas	323	8	Carmo do Rio Claro	84	4
Águas Vermelhas	78	1	Carmópolis de Minas	308	9
Aimorés	407	7	Carneirinho	159	2
Aiuruoca	15	4	Carrancas	29	1
Alagoa	28	-	Carvalhópolis	30	-
Albertina	47	4	Carvalhos	30	-
Além Paraíba	539	17	Casa Grande	1	1
Alfenas	2064	58	Cascalho Rico	25	1
Alfredo Vasconcelos	17	1	Cássia	204	5
Almenara	900	11	Cataguases	791	43
Alpercata	188	6	Catas Altas	72	2
Alpinópolis	127	4	Catas Altas da Noruega	18	-
Alterosa	25	2	Catuji	93	-
Alto Caparaó	22	1	Catuti	14	1
Alto Jequitibá	99	4	Caxambu	217	5
Alto Rio Doce	75	2	Cedro do Abaeté	-	-
Alvarenga	135	1	Central de Minas	115	5
Alvinópolis	73	1	Centralina	206	4
Alvorada de Minas	59	1	Chácara	28	-
Amparo do Serra	11	1	Chalé	155	6
Andradas	497	16	Chapada do Norte	5	-
Andrelândia	70	-	Chapada Gaúcha	76	-
Angelândia	19	-	Chiador	94	1
Antônio Carlos	76	2	Cipotânea	25	-
Antônio Dias	119	3	Claraval	53	1
Antônio Prado de Minas	13	-	Claro dos Poções	47	1
Araçá	5	-	Cláudio	479	6
Aracitaba	4	1	Coimbra	53	-
Araçuaí	114	2	Coluna	35	1
Araguari	4467	103	Comendador Gomes	167	1
Arantina	21	1	Comercinho	38	1
Araponga	1	-	Conceição da Aparecida	28	3
Araporã	931	9	Conceição da Barra de Minas	54	-
Arapuá	35	-	Conceição das Alagoas	1012	26
Araújos	85	1	Conceição das Pedras	30	-
Araxá	2583	40	Conceição de Ipanema	56	1
Arceburgo	96	2	Conceição do Mato Dentro	764	2
Arcos	551	13	Conceição do Pará	61	3
Areado	24	3	Conceição do Rio Verde	47	1
Argirita	57	2	Conceição dos Ouros	123	6
Aricanduva	3	-	Cônego Marinho	9	-
Arinos	123	3	Confins	62	1
Astolfo Dutra	193	4	Congonhal	201	3
Ataléia	173	4	Congonhas	1499	16
Augusto de Lima	39	-	Congonhas do Norte	29	-
Baependi	154	6	Conquista	206	5
Baldim	75	5	Conselheiro Lafaiete	1257	17
Bambuí	78	1	Conselheiro Pena	368	4
Bandeira	197	1	Consolação	9	-
Bandeira do Sul	49	1	Contagem	10028	434
Barão de Cocais	808	6	Coqueiral	46	1
Barão de Monte Alto	62	3	Coração de Jesus	126	1
Barbacena	1132	21	Cordisburgo	59	2
Barra Longa	91	-	Cordislândia	48	-
Barroso	191	2	Corinto	225	5
Bela Vista de Minas	94	1	Coroaci	67	2
Belmiro Braga	22	3	Coromandel	267	5
Belo Horizonte	48850	1553	Coronel Fabriciano	4062	83
Belo Oriente	753	9	Coronel Murta	1	-
Belo Vale	100	3	Coronel Pacheco	40	1
Berilo	6	-	Coronel Xavier Chaves	17	-
Berizal	8	-	Córrego Danta	13	-
Bertópolis	84	-	Córrego do Bom Jesus	57	3
Betim	7250	241	Córrego Fundo	46	1
Bias Fortes	15	1	Córrego Novo	13	5
Bicas	73	1	Couto de Magalhães de Minas	7	-
Biquinhas	28	-	Crisólita	46	1
Boa Esperança	388	20	Cristais	185	2
Bocaina de Minas	13	2	Cristália	48	-
Bocaiúva	459	7	Cristiano Ottoni	44	1
Bom Despacho	774	19	Cristina	39	1
Bom Jardim de Minas	14	-	Crucilândia	95	2
Bom Jesus da Penha	97	1	Cruzeiro da Fortaleza	7	-
Bom Jesus do Amparo	37	2	Cruzília	108	1
Bom Jesus do Galho	139	6	Cuparaque	69	2
Bom Repouso	94	5	Curral de Dentro	49	1
Bom Sucesso	51	1	Curvelo	960	31
Bonfim	74	2	Datas	42	1
Bonfinópolis de Minas	155	6	Delfim Moreira	60	4
Bonito de Minas	6	-	Delfinópolis	26	1
Borda da Mata	377	17	Delta	477	5
Botelhos	110	1	Descoberto	50	-
Botumirim	6	-	Desterro de Entre Rios	46	1
Brás Pires	7	1	Desterro do Melo	9	-
Brasilândia de Minas	352	1	Diamantina	175	6
Brasília de Minas	200	5	Diogo de Vasconcelos	23	-
Braúnas	15	2	Dionísio	42	-
Brazópolis	270	3	Divinésia	43	1
Brumadinho	1221	16	Divino	113	6
Bueno Brandão	78	6	Divino das Laranjeiras	86	2
Buenópolis	88	3	Divinolândia de Minas	13	1
Bugre	68	1	Divinópolis	1991	72
Buritit	423	3	Divisa Alegre	33	1
Buritizeiro	319	7	Divisa Nova	64	2
Cabeceira Grande	46	2	Divisópolis	54	1
Cabo Verde	53	1	Dom Bosco	77	3
Cachoeira da Prata	59	1	Dom Cavati	60	7
Cachoeira de Minas	218	3	Dom Joaquim	136	-
Cachoeira de Pajeú	207	2	Dom Silvério	25	1
Cachoeira Dourada	19	-	Dom Viçoso	1	-
Caetanópolis	116	3	Dona Euzébia	35	1
Caeté	501	20	Dores de Campos	84	2
Caiana	15	2	Dores de Guanhães	44	1
Cajuri	65	-	Dores do Indaiá	226	3
Caldas	130	3	Dores do Turvo	5	1
Camacho	6	-	Doresópolis	53	1
Camanducaia	602	11	Douradoquara	16	1
Cambuí	436	9	Durandé	53	2
Cambuquira	43	2	Elói Mendes	210	4
Campanário	21	-	Engenheiro Caldas	107	6
Campanha	204	7	Engenheiro Navarro	32	-
Campestre	254	4	Entre Folhas	75	2
Campina Verde	154	6	Entre Rios de Minas	58	2
Campo Azul	30	-	Ervália	183	4
Campo Belo	1241	30	Esmeraldas	445	17
Campo do Meio	160	2	Espera Feliz	253	15
Campo Florido	227	-	Espinosa	245	12
Campos Altos	147	6	Espírito Santo do Dourado	72	4
Campos Gerais	224	7	Estiva	154	3
Cana Verde	92	2	Estrela Dalva	15	2
Canaã	1	-	Estrela do Indaiá	5	-
Canápolis	412	12	Estrela do Sul	71	-
Candeias	108	3	Eugenópolis	237	5
Cantagalo	18	-	Ewbank da Câmara	11	-
Caparaó	52	3	Extrema	2745	28
Capela Nova	13	1	Fama	27	-
Capelinha	241	3	Faria Lemos	48	2
Capetinga	65	1	Felício dos Santos	8	1
Capim Branco	79	2	Felisburgo	55	3
Capinópolis	606	8	Felixlândia	108	2
Capitão Andrade	112	5	Fernandes Tourinho	20	4
Capitão Enéas	157	3	Ferros	121	1
Capitólio	83	3	Fervedouro	102	1
Caputira	86	-	Florestal	85	3
Carai	147	5	Formiga	916	14
Caranaíba	6	1	Formoso	91	2
Carandaí	143	3	Fortaleza de Minas	12	-
Carangola	657	30	Fortuna de Minas	19	-
Caratinga	1884	68	Fortuna de Minas	19	-
Carbonita	8	-	Francisco Badaró	3	-
			Francisco Dumont	21	3

*Casos confirmados de COVID-19 que não evoluíram para óbito.

Fonte: Painel COVID-19 MG/Sala de Situação/SubVS/SES/MG. Dados parciais, sujeitos a alterações. Atualizado em 13/11/2020.

BOLETIM EPIDEMIOLÓGICO

COVID-19: Doença causada pelo coronavírus – 19

13 de novembro de 2020 – 10:00



6

DISTRIBUIÇÃO DE CASOS E ÓBITOS CONFIRMADOS DA COVID-19 SEGUNDO LOCAL DE RESIDÊNCIA, MINAS GERAIS, 2020

LOCAL DE RESIDÊNCIA	CASOS*	ÓBITOS	LOCAL DE RESIDÊNCIA	CASOS*	ÓBITOS
Francisco Sá	247	3	Luisburgo	77	5
Franciscópolis	14	-	Luislândia	13	1
Frei Gaspar	77	1	Luminárias	39	3
Frei Inocêncio	324	7	Luz	191	6
Frei Lagonegro	14	1	Machacalis	93	2
Fronteira	412	9	Machado	217	7
Fronteira dos Vales	16	1	Madre de Deus de Minas	50	1
Fruta de Leite	29	1	Malacacheta	248	3
Frutal	2052	63	Mamonas	10	-
Funilândia	27	1	Manga	189	5
Galiléia	96	6	Manhuaçu	1951	44
Gameleiras	46	1	Manhumirim	597	14
Glaucilândia	20	1	Mantena	693	15
Goiabeira	33	1	Mar de Espanha	76	7
Goianá	45	-	Maravilhas	48	1
Gonçalves	25	1	Maria da Fé	141	7
Gonzaga	44	4	Mariana	2407	22
Gouveia	111	3	Marilac	79	1
Governador Valadares	8807	308	Mário Campos	130	9
Grão Mogol	85	1	Maripá de Minas	28	-
Grupiara	5	-	Marliéria	37	2
Guanhães	298	3	Marmelópolis	4	-
Guapé	73	2	Martinho Campos	148	4
Guaraciaba	31	-	Martins Soares	61	5
Guaraciama	9	1	Mata Verde	163	3
Guaranésia	320	7	Materlândia	2	1
Guarani	30	-	Mateus Leme	383	11
Guarará	8	1	Mathias Lobato	88	1
Guarda-Mor	110	-	Matias Barbosa	187	8
Guaxupé	995	16	Matias Cardoso	49	1
Guidoval	85	-	Matipó	376	6
Guimarânia	162	3	Mato Verde	90	3
Guiricema	166	3	Matozinhos	450	9
Gurinhata	40	1	Matutina	83	4
Heliodora	64	1	Medeiros	24	1
Iapu	157	7	Medina	301	5
Ibertioga	1	-	Mendes Pimentel	68	3
Ibiá	268	5	Mercês	36	1
Ibiaí	45	-	Mesquita	70	1
Ibiracatu	25	-	Minas Novas	55	1
Ibiraci	111	8	Minduri	3	-
Ibirité	2606	73	Mirabela	134	3
Ibitiúra de Minas	98	-	Miradouro	179	2
Ibituruna	4	-	Mirai	251	3
Icaraí de Minas	24	1	Miravânia	5	-
Igarapé	534	16	Moeda	108	-
Igaratinga	49	3	Moema	163	2
Iguatama	109	1	Monjolos	9	-
Ijaci	26	3	Monsenhor Paulo	27	-
Illicínea	20	3	Montalvânia	158	-
Imbé de Minas	58	1	Monte Alegre de Minas	529	9
Inconfidentes	83	6	Monte Azul	283	5
Indaiabira	40	-	Monte Belo	18	5
Indianópolis	131	-	Monte Carmelo	527	12
Ingaí	15	3	Monte Formoso	13	-
Inhapim	321	17	Monte Santo de Minas	162	7
Inhaúma	93	1	Monte Sião	321	8
Inimutaba	64	3	Montes Claros	12007	198
Ipaba	476	17	Montezuma	9	-
Ipanema	294	7	Morada Nova de Minas	37	-
Ipatinga	10242	232	Morro da Garça	11	2
Ipiaçu	57	1	Morro do Pilar	6	-
Ipuiúna	171	4	Munhoz	78	5
Iraí de Minas	82	3	Muriaé	3586	73
Itabira	3260	23	Mutum	459	6
Itabirinha	121	5	Muzambinho	123	2
Itabirito	2967	19	Nacip Raydan	50	2
Itacambira	8	1	Nanuque	1311	44
Itacarambi	211	3	Naque	104	4
Itaguara	367	5	Natalândia	18	1
Itaipé	22	-	Natércia	49	1
Itajubá	1548	60	Nazareno	20	1
Itamarandiba	149	1	Nepomuceno	156	3
Itamarati de Minas	38	1	Ninheira	42	-
Itambacuri	142	4	Nova Belém	23	2
Itambé do Mato Dentro	5	1	Nova Era	203	4
Itamogi	79	4	Nova Lima	4220	45
Itamonte	351	6	Nova Mógica	83	2
Itanhandu	289	8	Nova Ponte	353	12
Itanhomi	131	5	Nova Porteirinha	70	2
Itaobim	296	7	Nova Resende	177	1
Itapagipe	243	9	Nova Serrana	1251	48
Itapecerica	208	8	Nova União	38	-
Itapeva	560	14	Novo Cruzeiro	145	3
Itatiaiuçu	362	7	Novo Oriente de Minas	150	3
Itaú de Minas	289	5	Novorizonte	6	2
Itaúna	1389	28	Olaria	5	-
Itaverava	10	-	Olhos-D'água	10	-
Itinga	42	3	Olímpio Noronha	18	-
Itueta	501	1	Oliveira	368	8
Ituiutaba	3821	89	Oliveira Fortes	2	-
Itumirim	15	-	Onça de Pitangui	26	-
Iturama	1187	28	Oratórios	24	-
Itutinga	14	1	Orizânia	27	3
Jaboticatubas	361	10	Ouro Branco	543	5
Jacinto	251	3	Ouro Fino	277	6
Jacuí	185	7	Ouro Preto	933	35
Jacutinga	360	12	Ouro Verde de Minas	28	3
Jaguaraçu	87	3	Padre Carvalho	53	1
Jaíba	501	7	Padre Paraíso	383	3
Jampruca	40	1	Pai Pedro	20	1
Janaúba	1231	16	Paineiras	7	-
Januária	340	8	Pains	90	1
Japaraíba	32	-	Paiva	2	-
Japonvar	68	1	Palma	42	4
Jeceaba	32	2	Palmópolis	47	2
Jenipapo de Minas	3	-	Papagaios	224	1
Jequeri	14	1	Pará de Minas	786	16
Jequitaí	64	4	Paracatu	2476	39
Jequitibá	39	1	Paraguaçu	175	4
Jequitinhonha	131	6	Paraisópolis	196	10
Jesuânia	59	6	Paraopeba	351	7
Joáima	208	4	Passa Quatro	204	10
Joanésia	66	2	Passa Tempo	96	2
João Monlevade	1630	15	Passabém	9	1
João Pinheiro	736	6	Passa-Vinte	9	-
Joaquim Felício	25	1	Passos	1361	28
Jordânia	185	3	Patis	41	-
José Gonçalves de Minas	5	-	Patos de Minas	2862	80
José Raydan	19	-	Patrocínio	2131	44
Josenópolis	96	-	Patrocínio do Muriaé	41	3
Juatuba	430	14	Paula Cândido	32	-
Juiz de Fora	7391	274	Paulistas	8	-
Juramento	28	-	Pavão	33	2
Juruáia	248	4	Peçanha	59	2
Juvenília	95	1	Pedra Azul	138	10
Ladainha	63	1	Pedra Bonita	50	2
Lagamar	103	-	Pedra do Anta	4	-
Lagoa da Prata	977	21	Pedra do Indaiá	95	1
Lagoa dos Patos	21	-	Pedra Dourada	15	-
Lagoa Dourada	61	2	Pedralva	23	1
Lagoa Formosa	523	16	Pedras de Maria da Cruz	65	1
Lagoa Santa	31	-	Pedrinópolis	69	1
Lagoa Santa	746	10	Pedro Leopoldo	830	19
Lajinha	594	16	Pedro Teixeira	1	-
Lambari	208	5	Pequeri	23	1
Lamim	6	-	Pequi	25	1
Laranjal	36	3	Perdigão	178	5
Lassance	40	-	Perdizes	401	5
Lavras	492	28	Perdões	246	4
Leandro Ferreira	45	3	Periquito	118	7
Leme do Prado	2	-	Pescador	44	1
Leopoldina	902	33	Piau	11	1
Liberdade	5	-	Piedade de Caratinga	81	2
Lima Duarte	186	12	Piedade de Ponte Nova	37	3
Limeira do Oeste	256	1	Piedade do Rio Grande	27	2
Lontra	24	4	Piedade dos Gerais	73	3

*Casos confirmados de COVID-19 que não evoluíram para óbito.

Fonte: Painel COVID-19 MG/Sala de Situação/SubVS/SES/MG. Dados parciais, sujeitos a alterações. Atualizado em 13/11/2020.

BOLETIM EPIDEMIOLÓGICO

COVID-19: Doença causada pelo coronavírus – 19

13 de novembro de 2020 – 10:00



GOVERNO
DIFERENTE.
ESTADO
EFICIENTE.



6

DISTRIBUIÇÃO DE CASOS E ÓBITOS CONFIRMADOS DA COVID-19 SEGUNDO LOCAL DE RESIDÊNCIA, MINAS GERAIS, 2020

LOCAL DE RESIDÊNCIA	CASOS*	ÓBITOS	LOCAL DE RESIDÊNCIA	CASOS*	ÓBITOS
Pimenta	26	-	São Gonçalo do Rio Preto	3	-
Pingo-D'água	47	1	São Gonçalo do Sapucaí	122	4
Pintópolis	17	1	São Gotardo	1314	29
Piracema	59	1	São João Batista do Glória	128	6
Pirajuba	173	2	São João da Lagoa	26	-
Piranga	81	9	São João da Mata	30	1
Piranguçu	57	2	São João da Ponte	102	9
Piranguinho	138	4	São João das Missões	75	1
Pirapetinga	549	6	São João Del Rei	832	21
Pirapora	1438	19	São João do Manhuaçu	121	9
Piraúba	56	3	São João do Manteninha	148	1
Pitangui	299	7	São João do Oriente	131	7
Piumhi	486	10	São João do Pacuí	7	-
Planura	295	6	São João do Paraíso	140	1
Poço Fundo	150	2	São João Evangelista	82	2
Poços de Caldas	1581	42	São João Nepomuceno	229	8
Pocrane	72	3	São Joaquim de Bicas	427	30
Pompéu	349	2	São José da Barra	69	-
Ponte Nova	801	15	São José da Lapa	395	10
Ponto Chique	39	-	São José da Safira	177	1
Ponto dos Volantes	93	3	São José da Varginha	22	-
Porteirinha	575	15	São José do Alegre	19	-
Porto Firme	125	7	São José do Divino	58	-
Poté	149	5	São José do Goiabal	35	-
Pouso Alegre	3260	74	São José do Jacuri	79	-
Pouso Alto	83	2	São José do Mantimento	118	2
Prados	24	2	São Lourenço	601	10
Prata	675	25	São Miguel do Anta	51	1
Pratápolis	119	6	São Pedro da União	24	-
Pratinha	46	-	São Pedro do Suaçuí	70	1
Presidente Bernardes	5	1	São Pedro dos Ferros	48	2
Presidente Juscelino	40	1	São Romão	35	2
Presidente Kubitschek	15	-	São Roque de Minas	29	-
Presidente Olegário	168	7	São Sebastião da Bela Vista	81	3
Prudente de Moraes	91	2	São Sebastião da Vargem Alegre	23	-
Quartel Geral	15	-	São Sebastião do Anta	26	1
Queluzito	8	2	São Sebastião do Maranhão	17	-
Raposos	449	6	São Sebastião do Oeste	112	2
Raul Soares	87	3	São Sebastião do Paraíso	990	32
Recreio	83	4	São Sebastião do Rio Preto	27	2
Reduto	149	1	São Sebastião do Rio Verde	2	-
Resende Costa	73	-	São Thomé das Letras	1	-
Resplendor	558	8	São Tiago	24	3
Ressaquinha	6	-	São Tomás de Aquino	64	4
Riachinho	100	2	São Vicente de Minas	20	-
Riacho dos Machados	52	1	Sapucaí-Mirim	43	1
Ribeirão das Neves	4108	156	Sardoá	48	1
Ribeirão Vermelho	18	-	Sarzedo	452	11
Rio Acima	283	4	Sem-Peixe	10	1
Rio Casca	169	4	Senador Amaral	78	3
Rio do Prado	32	1	Senador Cortes	16	-
Rio Doce	10	-	Senador Firmino	32	2
Rio Espera	22	2	Senador José Bento	30	2
Rio Manso	83	3	Senador Modestino Gonçalves	1	1
Rio Novo	47	3	Senhora de Oliveira	7	-
Rio Paranaíba	634	9	Senhora do Porto	17	-
Rio Pardo de Minas	211	1	Senhora dos Remédios	41	-
Rio Piracicaba	359	2	Sericita	14	-
Rio Pomba	83	2	Seritinga	2	-
Rio Preto	15	-	Serra Azul de Minas	1	-
Rio Vermelho	5	-	Serra da Saudade	6	-
Ritápolis	8	-	Serra do Salitre	200	3
Rochedo de Minas	36	1	Serra dos Aimorés	246	7
Rodeiro	186	1	Serrania	44	1
Romaria	50	1	Serranópolis de Minas	15	-
Rosário da Limeira	40	-	Serranos	8	-
Rubelita	6	1	Serro	145	3
Rubim	26	1	Sete Lagoas	3272	59
Sabará	1431	64	Setubinha	43	1
Sabinópolis	25	-	Silveirânia	5	-
Sacramento	876	20	Silvianópolis	34	-
Salinas	679	14	Simão Pereira	15	-
Salto da Divisa	56	1	Simonésia	186	5
Santa Bárbara	620	9	Sobralia	56	6
Santa Bárbara do Leste	105	5	Soledade de Minas	17	-
Santa Bárbara do Monte Verde	5	-	Tabuleiro	10	1
Santa Bárbara do Tugúrio	5	-	Taiobeiras	343	7
Santa Cruz de Minas	69	4	Taparuba	64	2
Santa Cruz de Salinas	19	2	Tapira	69	1
Santa Cruz do Escalvado	32	1	Tapiraí	33	-
Santa Efigênia de Minas	34	3	Taquaraçu de Minas	52	4
Santa Fé de Minas	16	-	Tarumirim	74	8
Santa Helena de Minas	56	2	Teixeiras	36	1
Santa Juliana	495	19	Teófilo Otoni	2986	103
Santa Luzia	2227	104	Timóteo	2504	85
Santa Margarida	287	4	Tiradentes	32	1
Santa Maria de Itabira	80	3	Tiros	40	2
Santa Maria do Salto	12	-	Tocantins	232	6
Santa Maria do Suaçuí	123	5	Tocos do Moji	18	1
Santa Rita de Caldas	217	6	Toledo	108	5
Santa Rita de Ibitipoca	1	-	Tombos	241	2
Santa Rita de Jacutinga	19	1	Três Corações	924	31
Santa Rita de Minas	171	4	Três Marias	298	9
Santa Rita do Itueto	295	2	Três Pontas	800	14
Santa Rita do Sapucaí	467	19	Tumiritinga	50	2
Santa Rosa da Serra	15	-	Tupaciguara	669	14
Santa Vitória	420	3	Turmalina	77	1
Santana da Vargem	47	2	Turvolândia	16	1
Santana de Cataguases	30	-	Ubá	2259	63
Santana de Pirapama	48	2	Ubáí	50	-
Santana do Deserto	66	1	Ubaporanga	294	6
Santana do Garambéu	5	-	Uberaba	8039	218
Santana do Jacaré	17	4	Uberlândia	35795	689
Santana do Manhuaçu	119	1	Umburatiba	17	-
Santana do Paraíso	2412	30	Unaí	2800	56
Santana do Riacho	29	-	União de Minas	112	2
Santana dos Montes	8	-	Uruana de Minas	19	-
Santo Antônio do Amparo	122	2	Urucânia	173	1
Santo Antônio do Aventureiro	17	3	Urucuia	58	3
Santo Antônio do Gramma	13	1	Vargem Alegre	123	2
Santo Antônio do Itambé	26	-	Vargem Bonita	9	1
Santo Antônio do Jacinto	410	10	Vargem Grande do Rio Pardo	25	-
Santo Antônio do Retiro	84	1	Varginha	1392	43
Santo Antônio do Rio Abaixo	16	-	Varjão de Minas	76	1
Santo Hipólito	32	-	Várzea da Palma	565	9
Santos Dumont	304	10	Varzelândia	98	3
São Bento Abade	4	-	Vazante	781	5
São Brás do Suaçuí	24	-	Verdelândia	39	-
São Domingos das Dores	31	3	Veredinha	1	-
São Domingos do Prata	79	3	Veríssimo	48	1
São Félix de Minas	51	-	Vermelho Novo	31	1
São Francisco	381	16	Vespasiano	1347	41
São Francisco de Paula	56	-	Viçosa	598	4
São Francisco de Paula	141	4	Vieiras	23	1
São Francisco do Glória	35	1	Virgem da Lapa	47	1
São Geraldo	51	5	Virgínia	38	1
São Geraldo da Piedade	52	5	Virginópolis	30	-
São Geraldo do Baixo	16	3	Virgolândia	25	1
São Gonçalo do Abaeté	33	1	Visconde do Rio Branco	865	20
São Gonçalo do Pará	83	2	Volta Grande	27	1
São Gonçalo do Rio Abaixo	309	5	Wenceslau Braz	44	-
			Outros Estado/país	2753	79

CASOS*

ÓBITOS

TOTAL DE MUNICÍPIOS COM CASOS CONFIRMADOS

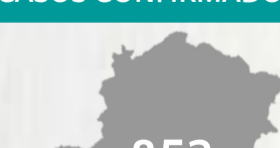
TOTAL DE CASOS CONFIRMADOS



369.869



9.405



852



379.274

*Casos confirmados de COVID-19 que não evoluíram para óbito.

Fonte: Painel COVID-19 MG/Sala de Situação/SubVS/SES/MG. Dados parciais, sujeitos a alterações. Atualizado em 13/11/2020.

Para ver mais informações sobre os casos confirmados de COVID-19 em Minas Gerais, por município, acesse o

PAINEL DE MONITORAMENTO DE CASOS

em coronavirus.saude.mg.gov.br

