

BOLETIM EPIDEMIOLÓGICO

COVID-19: Doença causada pelo coronavírus – 19

14 de setembro de 2020 – 10:00



MINAS GERAIS GOVERNO DIFERENTE. ESTADO EFICIENTE.



CENÁRIO EM MINAS GERAIS COVID-19 Coronavírus

TOTAL DE CASOS CONFIRMADOS

253.997

CASOS EM ACOMPANHAMENTO

28.978

CASOS RECUPERADOS

218.733

ÓBITOS CONFIRMADOS

6.286

Fonte: Painel COVID-19 MG/Sala de Situação/SubVS/SES/MG. Dados parciais, sujeitos a alterações. Atualizado em 14/09/2020.

TOTAL DE CASOS CONFIRMADOS: soma dos casos confirmados que não evoluíram para óbito e dos óbitos confirmados por COVID-19.
CASOS RECUPERADOS: casos confirmados de COVID-19 que receberam alta hospitalar e/ou cumpriram isolamento domiciliar de 10 dias E estão há 72h assintomáticos (sem a utilização de medicamentos sintomáticos) E sem intercorrências.
CASOS EM ACOMPANHAMENTO: casos confirmados de COVID-19 que não evoluíram para óbito, cuja condição clínica permanece sendo acompanhada ou aguarda atualização pelos municípios.
ÓBITOS CONFIRMADOS: óbitos confirmados para COVID-19.



Nº DE CASOS CONFIRMADOS NAS ÚLTIMAS 24H

1.734



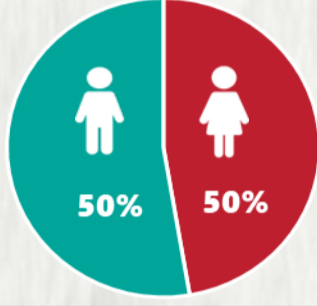
Nº DE ÓBITOS CONFIRMADOS NAS ÚLTIMAS 24H

10

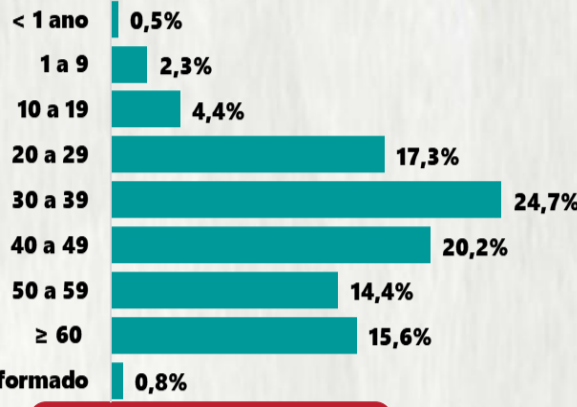
Observação: o "número de casos e óbitos confirmados nas últimas 24h" pode não retratar a ocorrência de novos casos no período, mas o total de casos notificados à SES/MG nas últimas 24h.

1 PERFIL EPIDEMIOLÓGICO DOS CASOS CONFIRMADOS DE COVID-19 QUE NÃO EVOLUÍRAM PARA ÓBITO, MG, 2020

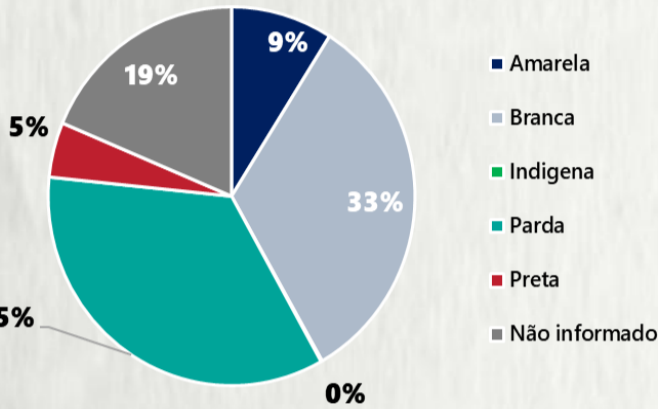
POR SEXO



POR FAIXA ETÁRIA



RAÇA/COR



Média de idade dos casos confirmados: 42 anos

COMORBIDADE *

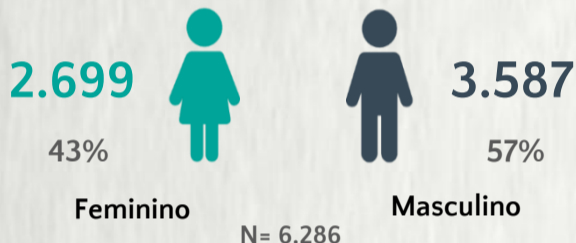
SIM 8% NÃO 10% N.I. 82%

*Dados parciais, aguardando atualização dos municípios. N.I.: Não informado

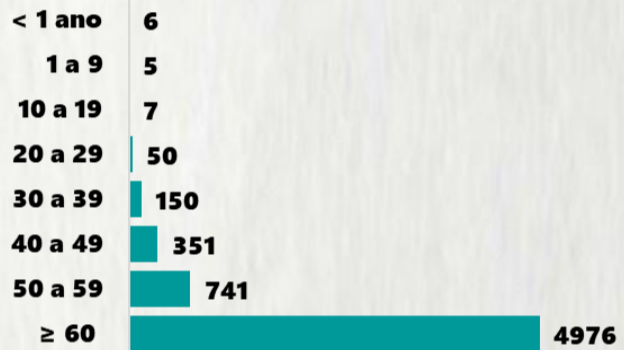
Fonte: Sala de Situação/SubVS/SES-MG; E-SUS VE; SIVEP-Gripe. Dados parciais, sujeitos a alterações. Atualizado em 14/09/2020.

2 PERFIL EPIDEMIOLÓGICO DOS ÓBITOS CONFIRMADOS DE COVID-19, MG, 2020

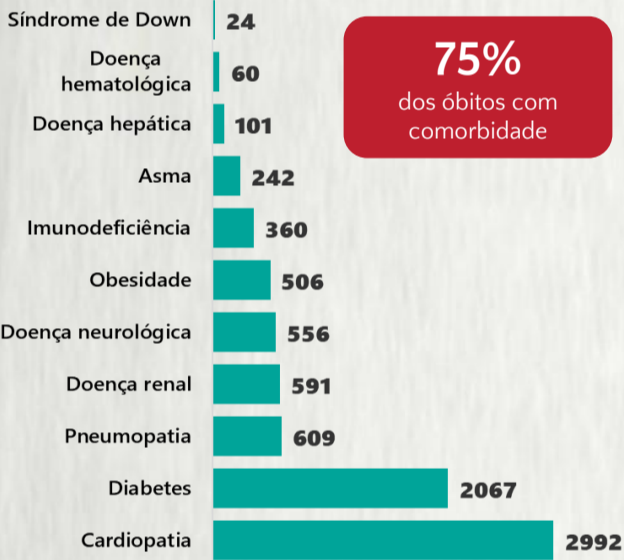
POR SEXO



POR FAIXA ETÁRIA



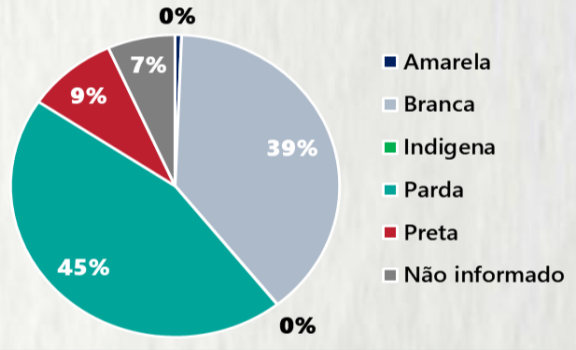
COMORBIDADE *



Média de idade dos óbitos confirmados*: 71 anos

79% com 60 anos ou mais

RAÇA/COR



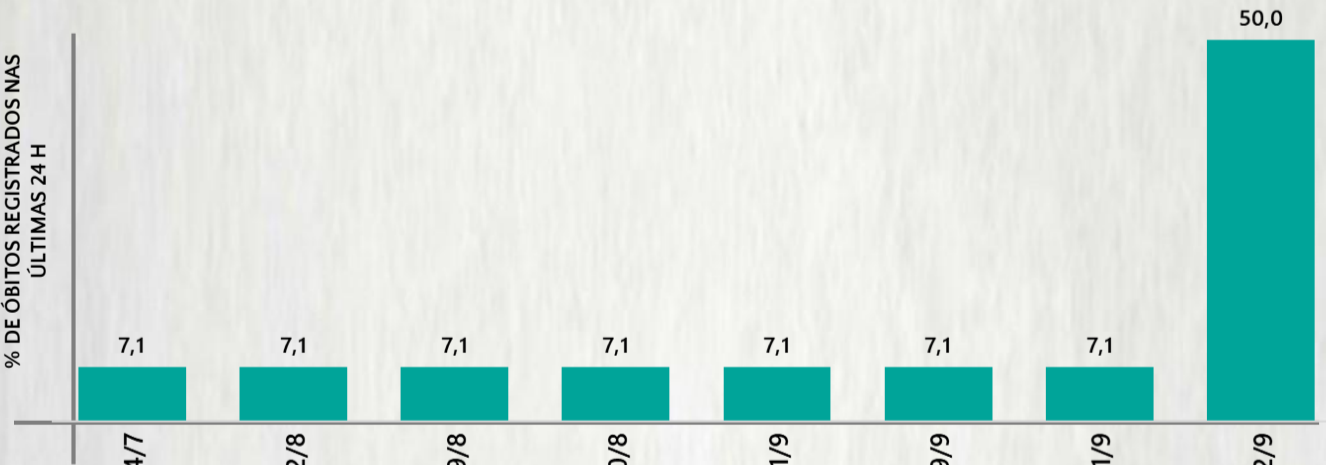
Nº DE MUNICÍPIOS COM ÓBITO



LETALIDADE

2,5%

ÓBITOS REGISTRADOS NAS ÚLTIMAS 24 HORAS, POR DATA DE OCORRÊNCIA



* O aumento no número de óbitos registrados nas últimas 24h pode não representar um aumento na transmissão, mas a qualificação do sistema de informação, com encerramento de óbitos ocorridos anteriormente e que estavam em investigação.

Fonte: SIVEP-Gripe. Sala de Situação/SubVS/SES-MG. Dados parciais, sujeitos a alterações. Atualizado em 14/09/2020.

3 DADOS DE HOSPITALIZAÇÃO E ISOLAMENTO DOMICILIAR DOS CASOS CONFIRMADOS DE COVID-19, MG, 2020



INTERNADOS*

25.465



ISOLAMENTO DOMICILIAR

228.532

*Casos confirmados de COVID-19 que precisaram de internação hospitalar na rede pública ou privada de Minas Gerais. Dados cumulativos, registrados desde o início da pandemia.

Fonte: Painel COVID-19 MG/Sala de Situação/SubVS/SES/MG. Dados parciais, sujeitos a alterações. Atualizado em 14/09/2020.

4 NÚMERO DE HOSPITALIZAÇÕES POR SÍNDROME RESPIRATÓRIA AGUDA GRAVE (SRAG) SEGUNDO SEMANA EPIDEMIOLÓGICA (SE) DE INÍCIO DE SINTOMAS, MG, 2019 E 2020



Fonte: SIVEP-Gripe. Dados parciais, sujeitos a alterações. Atualizado em 14/09/2020.

5 DADOS LABORATORIAIS DE COVID-19, REDE PÚBLICA, MINAS GERAIS, 2020



* Não apresentaram resultados que pode ser concluído como positivo ou negativo.

Fonte: GAL/FUNED. COES MINAS/COVID-19/SESMG. Dados parciais, sujeitos a alterações. Atualizado em 14/09/2020.

BOLETIM EPIDEMIOLÓGICO

COVID-19: Doença causada pelo coronavírus – 19

14 de setembro de 2020 – 10:00



GOVERNO
DIFERENTE.
ESTADO
EFICIENTE.



6

DISTRIBUIÇÃO DE CASOS E ÓBITOS CONFIRMADOS DA COVID-19 SEGUNDO LOCAL DE RESIDÊNCIA, MINAS GERAIS, 2020

LOCAL DE RESIDÊNCIA	CASOS*	ÓBITOS	LOCAL DE RESIDÊNCIA	CASOS*	ÓBITOS
Abadia dos Dourados	70	1	Careaçu	113	2
Abaeté	46	1	Carlos Chagas	269	6
Abre Campo	61	-	Carmésia	9	-
Acaiaca	26	1	Carmo da Cachoeira	10	-
Açucena	69	2	Carmo da Mata	18	-
Água Boa	25	-	Carmo de Minas	38	-
Água Comprida	14	-	Carmo do Cajuru	101	6
Aguanil	31	3	Carmo do Paranaíba	249	5
Águas Formosas	285	7	Carmo do Rio Claro	41	4
Águas Vermelhas	43	-	Carmópolis de Minas	246	6
Aimorés	292	6	Carneirinho	69	1
Aiuruoca	3	1	Carrancas	27	-
Alagoa	20	-	Carvalhópolis	13	-
Albertina	18	1	Carvalhos	3	-
Além Paraíba	380	12	Casa Grande	1	1
Alfenas	720	28	Cascalho Rico	18	1
Alfredo Vasconcelos	16	1	Cássia	136	2
Almenara	722	10	Cataguases	605	35
Alpercata	167	5	Catas Altas	48	-
Alpinópolis	74	4	Catas Altas da Noruega	18	-
Alterosa	12	1	Catuji	76	-
Alto Caparaó	15	-	Catuti	9	-
Alto Jequitibá	63	3	Caxambu	91	2
Alto Rio Doce	67	1	Cedro do Abaeté	-	-
Alvarenga	129	1	Central de Minas	94	3
Alvinópolis	64	1	Centralina	167	4
Alvorada de Minas	54	1	Chácara	21	-
Amparo do Serra	11	-	Chalé	87	4
Andradas	261	9	Chapada do Norte	3	-
Andrelândia	67	-	Chapada Gaúcha	23	-
Angelândia	14	-	Chiador	90	1
Antônio Carlos	50	1	Cipotânea	20	-
Antônio Dias	87	2	Claraval	16	-
Antônio Prado de Minas	9	-	Claro dos Poções	38	1
Araçaí	4	-	Cláudio	321	3
Aracitaba	-	-	Coimbra	47	-
Araçuai	65	-	Coluna	4	-
Araguari	2642	68	Comendador Gomes	132	1
Arantina	16	1	Comercinho	37	1
Araponga	1	-	Conceição da Aparecida	19	2
Araporã	491	6	Conceição da Barra de Minas	52	-
Arapuá	29	-	Conceição das Alagoas	883	20
Araújos	46	1	Conceição das Pedras	16	-
Araxá	1117	21	Conceição de Ipanema	27	-
Arceburgo	38	1	Conceição do Mato Dentro	649	2
Arcos	313	5	Conceição do Pará	34	1
Areado	6	-	Conceição do Rio Verde	18	1
Argirita	20	1	Conceição dos Ouros	105	4
Aricanduva	1	-	Cônego Marinho	4	-
Arinos	67	1	Confins	43	-
Astolfo Dutra	124	3	Congonhal	107	1
Ataléia	103	4	Congonhas	805	8
Augusto de Lima	35	-	Congonhas do Norte	20	-
Baependi	68	1	Conquista	165	4
Baldim	26	5	Conselheiro Lafaiete	632	7
Bambuí	46	-	Conselheiro Pena	235	4
Bandeira	197	1	Consolação	2	-
Bandeira do Sul	25	-	Contagem	7963	316
Barão de Cocais	441	3	Coqueiral	12	1
Barão de Monte Alto	52	2	Coração de Jesus	68	-
Barbacena	762	14	Cordisburgo	52	2
Barra Longa	60	-	Cordislândia	39	-
Barroso	133	1	Corinto	165	2
Bela Vista de Minas	47	1	Coroaci	8	2
Belmiro Braga	12	2	Coromandel	152	3
Belo Horizonte	36482	1120	Coronel Fabriciano	3033	57
Belo Oriente	523	9	Coronel Murta	-	-
Belo Vale	74	2	Coronel Pacheco	33	1
Berilo	5	-	Coronel Xavier Chaves	13	-
Berizal	7	-	Córrego Danta	6	-
Bertópolis	19	-	Córrego do Bom Jesus	53	3
Betim	5250	184	Córrego Fundo	39	1
Bias Fortes	14	-	Córrego Novo	14	1
Bicas	63	1	Couto de Magalhães de Minas	5	-
Biquinhas	28	-	Crisólita	41	2
Boa Esperança	139	10	Cristais	38	-
Bocaina de Minas	12	-	Cristália	11	-
Bocaiúva	264	2	Cristiano Ottoni	22	1
Bom Despacho	480	12	Cristina	23	1
Bom Jardim de Minas	8	-	Crucilândia	80	2
Bom Jesus da Penha	75	-	Cruzeiro da Fortaleza	3	-
Bom Jesus do Amparo	22	-	Cruzília	42	1
Bom Jesus do Galho	108	6	Cuparaque	43	2
Bom Repouso	64	4	Curral de Dentro	29	1
Bom Sucesso	33	1	Curvelo	663	18
Bonfim	60	2	Datas	35	1
Bonfinópolis de Minas	87	3	Delfim Moreira	46	1
Bonito de Minas	5	-	Delfinópolis	20	1
Borda da Mata	234	14	Delta	356	4
Botelhos	49	1	Descoberto	21	-
Botumirim	-	-	Desterro de Entre Rios	41	-
Brás Pires	8	-	Desterro do Melo	9	-
Brasilândia de Minas	236	1	Diamantina	109	6
Brasília de Minas	64	2	Diogo de Vasconcelos	17	-
Braúnas	14	2	Dionísio	37	-
Brazópolis	249	3	Divinésia	20	1
Brumadinho	933	11	Divino	80	3
Bueno Brandão	48	4	Divino das Laranjeiras	75	1
Buenópolis	85	2	Divinolândia de Minas	10	-
Bugre	39	2	Divinópolis	1137	47
Buritís	309	2	Divisa Alegre	23	-
Buritizeiro	212	5	Divisa Nova	10	-
Cabeceira Grande	41	-	Divisópolis	33	1
Cabo Verde	33	-	Dom Bosco	67	3
Cachoeira da Prata	36	1	Dom Cavati	34	6
Cachoeira de Minas	106	-	Dom Joaquim	126	-
Cachoeira de Pajeú	197	2	Dom Silvério	17	1
Cachoeira Dourada	10	-	Dom Viçoso	1	-
Caetanópolis	71	1	Dona Euzébia	22	1
Caeté	356	8	Dores de Campos	49	-
Caiana	14	2	Dores de Guanhães	36	1
Cajuri	46	-	Dores do Indaiá	191	1
Caldas	91	2	Dores do Turvo	4	-
Camacho	-	-	Doresópolis	47	-
Camanducaia	452	9	Douradoquara	13	-
Cambuí	322	6	Durandé	11	1
Cambuquira	24	-	Elói Mendes	75	1
Campanário	15	-	Engenheiro Caldas	48	1
Campanha	112	4	Engenheiro Navarro	11	-
Campestre	113	4	Entre Folhas	60	2
Campina Verde	110	4	Entre Rios de Minas	46	1
Campo Azul	3	-	Ervália	93	1
Campo Belo	798	14	Esmeraldas	376	14
Campo do Meio	48	-	Espera Feliz	170	12
Campo Florido	124	-	Espinosa	221	11
Campos Altos	128	6	Espírito Santo do Dourado	58	4
Campos Gerais	92	3	Estiva	106	3
Cana Verde	84	2	Estrela Dalva	13	2
Canaã	1	-	Estrela do Indaiá	3	-
Canápolis	314	9	Estrela do Sul	43	-
Candeias	75	3	Eugenópolis	150	4
Cantagalo	-	-	Ewbank da Câmara	7	-
Caparaó	30	3	Extrema	1959	18
Capela Nova	2	-	Fama	3	-
Capelinha	55	-	Faria Lemos	39	2
Capetinga	28	-	Felício dos Santos	4	1
Capim Branco	46	2	Felisburgo	39	3
Capinópolis	411	6	Felixlândia	53	1
Capitão Andrade	20	1	Fernandes Tourinho	12	4
Capitão Enéas	128	2	Ferros	108	1
Capitório	46	3	Fervedouro	70	1
Caputira	41	-	Florestal	71	-
Carai	131	5	Formiga	653	11
Caranaíba	6	1	Formoso	60	2
Carandaí	124	3	Fortaleza de Minas	4	-
Carangola	543	20	Fortuna de Minas	19	-
Caratinga	1435	41	Francisco Badaró	3	-
Carbonita	6	-	Francisco Dumont	9	2

*Casos confirmados de COVID-19 que não evoluíram para óbito.

Fonte: Painel COVID-19 MG/Sala de Situação/SubVS/SES/MG. Dados parciais, sujeitos a alterações. Atualizado em 14/09/2020.

BOLETIM EPIDEMIOLÓGICO

COVID-19: Doença causada pelo coronavírus – 19

14 de setembro de 2020 – 10:00



6

DISTRIBUIÇÃO DE CASOS E ÓBITOS CONFIRMADOS DA COVID-19 SEGUNDO LOCAL DE RESIDÊNCIA, MINAS GERAIS, 2020

LOCAL DE RESIDÊNCIA	CASOS*	ÓBITOS	LOCAL DE RESIDÊNCIA	CASOS*	ÓBITOS
Francisco Sá	122	2	Luisburgo	39	2
Franciscópolis	1	-	Luislândia	12	-
Frei Gaspar	56	1	Luminárias	36	-
Frei Inocêncio	164	4	Luz	134	1
Frei Lagonegro	19	1	Machacalis	33	2
Fronteira	107	2	Machado	111	5
Fronteira dos Vales	16	1	Madre de Deus de Minas	50	-
Fruta de Leite	21	1	Malacacheta	221	2
Frutal	1082	36	Mamonas	7	-
Funilândia	18	-	Manga	89	3
Galiléia	24	3	Manhuaçu	1288	29
Gameleiras	36	1	Manhumirim	522	11
Glauceilândia	7	1	Mantena	573	11
Goiabeira	17	-	Mar de Espanha	72	7
Goianá	17	-	Maravilhas	28	-
Gonçalves	5	1	Maria da Fé	92	4
Gonzaga	9	1	Mariana	1880	16
Gouveia	107	3	Marilac	8	-
Governador Valadares	6448	227	Mário Campos	120	8
Grão Mogol	59	1	Maripá de Minas	24	-
Grupiara	4	-	Marliéria	28	1
Guanhães	245	2	Marmelópolis	3	-
Guapé	62	2	Martinho Campos	65	4
Guaraciaba	25	-	Martins Soares	36	4
Guaraciama	8	1	Mata Verde	94	1
Guaranésia	275	7	Materlândia	2	1
Guarani	22	-	Mateus Leme	243	8
Guarará	7	-	Mathias Lobato	42	-
Guarda-Mor	67	-	Matias Barbosa	160	7
Guaxupé	753	8	Matias Cardoso	24	-
Guidoval	12	-	Matipó	142	5
Guimarânia	104	2	Mato Verde	48	3
Guiricema	103	2	Matozinhos	288	6
Gurinhatã	32	1	Matutina	39	-
Heliodora	61	1	Medeiros	20	-
Iapu	91	5	Medina	215	5
Ibertioga	1	-	Mendes Pimentel	28	-
Ibiá	145	3	Mercês	23	1
Ibiaí	3	-	Mesquita	51	1
Ibiracatu	19	-	Minas Novas	20	1
Ibiraci	69	5	Minduri	2	-
Ibirité	1554	56	Mirabela	61	1
Ibitiúra de Minas	61	-	Miradouro	72	2
Ibituruna	2	-	Mirai	149	-
Icaraí de Minas	11	1	Miravânia	4	-
Igarapé	406	11	Moeda	97	-
Igaratinga	21	1	Moema	145	2
Iguatama	23	1	Monjolos	1	-
Ijaci	14	2	Monsenhor Paulo	25	-
Ilicínea	16	3	Montalvânia	74	-
Imbé de Minas	43	1	Monte Alegre de Minas	368	8
Inconfidentes	67	6	Monte Azul	214	5
Indaiabira	40	-	Monte Belo	7	1
Indianópolis	92	-	Monte Carmelo	221	6
Ingáí	12	3	Monte Formoso	13	-
Inhapim	239	6	Monte Santo de Minas	107	1
Inhaúma	27	1	Monte Sião	242	3
Inimutaba	46	1	Montes Claros	6793	97
Ipaba	299	12	Montezuma	3	-
Ipanema	186	5	Morada Nova de Minas	37	-
Ipatinga	7904	167	Morro da Garça	7	2
Ipiacu	34	1	Morro do Pilar	6	-
Ipuiúna	88	4	Munhoz	57	4
Iraí de Minas	83	2	Muriaé	2510	61
Itabira	2100	11	Mutum	323	6
Itabirinha	80	4	Muzambinho	44	1
Itabirito	1942	15	Nacip Raydan	12	1
Itacambira	4	-	Nanuque	1047	33
Itacarambi	58	-	Naque	77	1
Itaguara	273	1	Natalândia	11	1
Itaipé	22	-	Natércia	47	1
Itajubá	1152	33	Nazareno	15	1
Itamarandiba	38	-	Nepomuceno	85	1
Itamarati de Minas	17	-	Ninheira	21	-
Itambacuri	121	4	Nova Belém	20	1
Itambé do Mato Dentro	3	-	Nova Era	128	2
Itamogi	26	-	Nova Lima	2838	22
Itamonte	216	4	Nova Módica	83	2
Itanhandu	170	7	Nova Ponte	196	9
Itanhomi	75	2	Nova Porteira	55	2
Itaobim	271	7	Nova Resende	101	1
Itapagipe	97	5	Nova Serrana	651	14
Itapeverica	101	1	Nova União	27	-
Itapeva	340	12	Novo Cruzeiro	81	2
Itatiaiuçu	264	4	Novo Oriente de Minas	106	2
Itaú de Minas	166	2	Novorizonte	-	1
Itaúna	524	7	Olaria	4	-
Itaverava	9	-	Olhos-D'água	3	-
Itinga	40	3	Olímpio Noronha	13	-
Itueta	311	1	Oliveira	236	3
Ituiutaba	2533	65	Oliveira Fortes	2	-
Itumirim	12	-	Onça de Pitangui	15	-
Iturama	890	23	Oratórios	14	-
Itutinga	4	-	Orizânia	14	2
Jaboticatubas	340	8	Ouro Branco	334	4
Jacinto	216	3	Ouro Fino	198	5
Jacuí	11	-	Ouro Preto	675	32
Jacutinga	298	7	Ouro Verde de Minas	13	2
Jaguaraçu	68	1	Padre Carvalho	44	-
Jaíba	204	4	Padre Paraíso	282	1
Jampruca	22	1	Pai Pedro	13	1
Janaúba	816	12	Paineiras	6	-
Januária	110	1	Pains	36	1
Japaraíba	32	-	Paiva	2	-
Japonvar	5	1	Palma	36	2
Jeceaba	21	2	Palmópolis	5	2
Jenipapo de Minas	2	-	Papagaios	177	1
Jequeri	9	-	Pará de Minas	441	7
Jequitaiá	32	1	Paracatu	1583	21
Jequitibá	29	1	Paraguaçu	51	-
Jequitinhonha	75	3	Paraisópolis	136	8
Jesuânia	25	4	Paraopeba	235	4
Joáima	188	4	Passa Quatro	169	7
Joanésia	46	2	Passa Tempo	32	1
João Monlevade	1139	6	Passabém	7	-
João Pinheiro	512	1	Passa-Vinte	9	-
Joaquielândia	25	-	Passos	825	20
Jordânia	166	3	Patis	12	-
José Gonçalves de Minas	1	-	Patis de Minas	1970	50
José Raydan	13	-	Patrocínio	1342	28
Josenópolis	36	-	Patrocínio do Muriaé	25	3
Juatuba	306	10	Paula Cândido	24	-
Juiz de Fora	5062	178	Paulistas	1	-
Juramento	24	-	Pavão	31	2
Juruáia	179	3	Peçanha	19	1
Juvenília	12	-	Pedra Azul	106	9
Ladainha	31	-	Pedra Bonita	40	1
Lagamar	74	-	Pedra do Anta	4	-
Lagoa da Prata	643	14	Pedra do Indaiá	48	1
Lagoa dos Patos	20	-	Pedra Dourada	10	-
Lagoa Dourada	38	2	Pedralva	17	1
Lagoa Formosa	183	2	Pedras de Maria da Cruz	20	-
Lagoa Grande	30	-	Pedrinópolis	57	1
Lagoa Santa	527	8	Pedro Leopoldo	507	15
Lajinha	404	6	Pedro Teixeira	-	-
Lambari	147	4	Pequeri	1	-
Lamim	6	-	Pequi	11	1
Laranjal	22	2	Perdigão	74	2
Lassance	20	-	Perdizes	288	2
Lavras	250	22	Perdões	185	1
Leandro Ferreira	25	1	Periquito	81	5
Leme do Prado	1	-	Pescador	28	-
Leopoldina	698	25	Piau	6	-
Liberdade	3	-	Piedade de Caratinga	50	2
Lima Duarte	142	9	Piedade de Ponte Nova	31	-
Limeira do Oeste	96	1	Piedade do Rio Grande	27	3 2
Lontra	7	1	Piedade dos Gerais	65	3

*Casos confirmados de COVID-19 que não evoluíram para óbito.

Fonte: Painel COVID-19 MG/Sala de Situação/SubVS/SES/MG. Dados parciais, sujeitos a alterações. Atualizado em 14/09/2020.

BOLETIM EPIDEMIOLÓGICO

COVID-19: Doença causada pelo coronavírus – 19

14 de setembro de 2020 – 10:00



6

DISTRIBUIÇÃO DE CASOS E ÓBITOS CONFIRMADOS DA COVID-19 SEGUNDO LOCAL DE RESIDÊNCIA, MINAS GERAIS, 2020

LOCAL DE RESIDÊNCIA	CASOS*	ÓBITOS	LOCAL DE RESIDÊNCIA	CASOS*	ÓBITOS
Pimenta	20	-	São Gonçalo do Rio Preto	3	-
Pingo-D'água	44	2	São Gonçalo do Sapucaí	74	3
Pintópolis	2	1	São Gotardo	893	21
Piracema	34	1	São João Batista do Glória	69	4
Pirajuba	129	1	São João da Lagoa	24	-
Piranga	55	8	São João da Mata	23	-
Piranguçu	31	1	São João da Ponte	49	1
Piranguinho	97	1	São João das Missões	28	-
Pirapetinga	319	4	São João Del Rei	573	14
Pirapora	829	10	São João do Manhuaçu	61	4
Piraúba	38	1	São João do Manteninha	136	1
Pitangui	256	4	São João do Oriente	70	6
Piumhi	334	9	São João do Pacuí	3	-
Planura	168	3	São João do Paraíso	121	1
Poço Fundo	81	1	São João Evangelista	9	1
Poços de Caldas	984	25	São João Nepomuceno	63	2
Pocrane	68	3	São Joaquim de Bicas	329	23
Pompéu	280	2	São José da Barra	47	-
Ponte Nova	356	4	São José da Lapa	307	9
Ponto Chique	5	-	São José da Safira	62	-
Ponto dos Volantes	77	3	São José da Varginha	11	-
Porteirinha	375	8	São José do Alegre	11	-
Porto Firme	116	5	São José do Divino	43	-
Poté	126	5	São José do Goiabal	26	-
Pouso Alegre	2204	48	São José do Jacuri	1	-
Pouso Alto	53	2	São José do Mantimento	94	2
Prados	20	1	São Lourenço	274	4
Prata	354	11	São Miguel do Anta	44	1
Pratópolis	98	4	São Pedro da União	11	-
Pratinha	16	-	São Pedro do Suaçuí	41	1
Presidente Bernardes	3	1	São Pedro dos Ferros	7	1
Presidente Juscelino	38	1	São Romão	32	1
Presidente Kubitschek	13	-	São Roque de Minas	21	-
Presidente Olegário	140	7	São Sebastião da Bela Vista	60	3
Prudente de Moraes	66	-	São Sebastião da Vargem Alegre	23	-
Quartel Geral	5	-	São Sebastião do Anta	17	1
Queluzito	-	-	São Sebastião do Maranhão	8	-
Raposos	368	4	São Sebastião do Oeste	105	1
Raul Soares	64	1	São Sebastião do Paraíso	454	8
Recreio	41	3	São Sebastião do Rio Preto	18	-
Reduto	89	-	São Sebastião do Rio Verde	2	-
Resende Costa	35	-	São Thomé das Letras	-	-
Resplendor	383	4	São Tiago	7	2
Ressaquinha	5	-	São Tomás de Aquino	24	1
Riachinho	25	2	São Vicente de Minas	16	-
Riacho dos Machados	25	1	Sapucaí-Mirim	22	-
Ribeirão das Neves	3231	129	Sardoá	33	1
Ribeirão Vermelho	17	-	Sarzedo	355	10
Rio Acima	238	2	Sem-Peixe	8	-
Rio Casca	138	3	Senador Amaral	50	-
Rio do Prado	18	1	Senador Cortes	14	-
Rio Doce	9	-	Senador Firmino	15	2
Rio Espera	17	2	Senador José Bento	23	1
Rio Manso	75	3	Senador Modestino Gonçalves	1	1
Rio Novo	21	2	Senhora de Oliveira	5	-
Rio Paranaíba	441	6	Senhora do Porto	15	-
Rio Pardo de Minas	98	1	Senhora dos Remédios	23	-
Rio Piracicaba	204	1	Sericita	10	-
Rio Pomba	55	2	Seritinga	2	-
Rio Preto	6	-	Serra Azul de Minas	1	-
Rio Vermelho	5	-	Serra da Saudade	5	-
Ritópolis	8	-	Serra do Salitre	156	3
Rochedo de Minas	2	1	Serra dos Aimorés	189	4
Rodeiro	93	1	Serrania	24	-
Romaria	10	-	Serranópolis de Minas	14	-
Rosário da Limeira	26	-	Serranos	3	-
Rubelita	5	1	Serro	128	2
Rubim	11	1	Sete Lagoas	2109	39
Sabará	1087	49	Setubinha	22	-
Sabinópolis	20	-	Silveirânia	5	-
Sacramento	584	11	Silvianópolis	17	3
Salinas	534	11	Simão Pereira	9	-
Salto da Divisa	25	1	Simonésia	92	2
Santa Bárbara	370	5	Sobralia	26	2
Santa Bárbara do Leste	53	2	Soledade de Minas	4	-
Santa Bárbara do Monte Verde	2	-	Tabuleiro	10	1
Santa Bárbara do Tugúrio	5	-	Taiobeiras	248	4
Santa Cruz de Minas	56	4	Taparuba	16	-
Santa Cruz de Salinas	17	1	Tapira	39	-
Santa Cruz do Escalvado	17	-	Tapirá	22	-
Santa Efigênia de Minas	16	3	Taquaraçu de Minas	35	4
Santa Fé de Minas	6	-	Tarumirim	57	4
Santa Helena de Minas	44	1	Teixeiras	26	-
Santa Juliana	469	16	Teófilo Otoni	2191	84
Santa Luzia	1655	76	Timóteo	1672	65
Santa Margarida	144	2	Tiradentes	18	1
Santa Maria de Itabira	45	2	Tiros	22	1
Santa Maria do Salto	9	-	Tocantins	143	2
Santa Maria do Suaçuí	28	3	Tocos do Moji	4	-
Santa Rita de Caldas	102	3	Toledo	104	5
Santa Rita de Ibitipoca	1	-	Tombos	184	1
Santa Rita de Jacutinga	13	1	Três Corações	590	21
Santa Rita de Minas	142	3	Três Marias	178	6
Santa Rita do Itueto	57	-	Três Pontas	346	6
Santa Rita do Sapucaí	142	7	Tumiritinga	30	-
Santa Rosa da Serra	12	-	Tupaciguara	488	10
Santa Vitória	268	1	Turmalina	47	1
Santana da Vargem	32	1	Turvolândia	9	1
Santana de Cataguases	28	-	Ubá	1293	36
Santana de Pirapama	37	1	Ubaí	27	-
Santana do Deserto	54	-	Ubaporanga	228	4
Santana do Garambéu	-	-	Uberaba	4027	107
Santana do Jacaré	11	4	Uberlândia	23313	478
Santana do Manhuaçu	68	1	Umburatiba	7	-
Santana do Paraíso	1936	22	Unaí	2096	46
Santana do Riacho	17	-	União de Minas	76	-
Santana dos Montes	8	-	Uruana de Minas	3	-
Santa Antônio do Amparo	93	1	Urucânia	156	1
Santa Antônio do Aventureiro	13	3	Urucuaia	27	2
Santa Antônio do Gramma	10	1	Vargem Alegre	92	-
Santa Antônio do Itambé	16	-	Vargem Bonita	3	1
Santa Antônio do Jacinto	280	7	Vargem Grande do Rio Pardo	18	-
Santa Antônio do Monte	290	6	Varginha	805	29
Santa Antônio do Retiro	42	-	Varjão de Minas	16	1
Santa Antônio do Rio Abaixo	16	-	Várzea da Palma	288	5
Santa Hipólito	18	-	Varzelândia	36	2
Santos Dumont	200	6	Vazante	542	3
São Bento Abade	4	-	Verdelândia	10	-
São Brás do Suaçuí	13	-	Veredimha	-	-
São Domingos das Dores	26	2	Veríssimo	22	1
São Domingos de Prata	38	1	Vermelho Novo	13	-
São Félix de Minas	46	-	Vespasiano	1198	28
São Francisco	271	12	Viçosa	313	2
São Francisco de Paula	25	-	Vieiras	5	-
São Francisco de Sales	126	2	Virgem da Lapa	23	1
São Francisco do Glória	22	1	Virgínia	36	-
São Geraldo	44	5	Virginópolis	21	-
São Geraldo da Piedade	35	2	Virgolândia	23	1
São Geraldo do Baixio	14	2	Visconde do Rio Branco	654	14
São Gonçalo do Abaeté	17	1	Volta Grande	22	1
São Gonçalo do Pará	39	1	Wenceslau Braz	32	-
São Gonçalo do Rio Abaixo	165	3	Outros Estado/país	1616	54

CASOS*

ÓBITOS

TOTAL DE MUNICÍPIOS COM CASOS CONFIRMADOS

TOTAL DE CASOS CONFIRMADOS



247.711



6.286



842



253.997

*Casos confirmados de COVID-19 que não evoluíram para óbito.

Fonte: Painel COVID-19 MG/Sala de Situação/SubVS/SES/MG. Dados parciais, sujeitos a alterações. Atualizado em 14/09/2020.

Para ver mais informações sobre os casos confirmados de COVID-19 em Minas Gerais, por município, acesse o [PAINEL DE MONITORAMENTO DE CASOS em coronavirus.saude.mg.gov.br](https://paineis.saude.mg.gov.br)

