

BOLETIM EPIDEMIOLÓGICO

COVID-19: Doença causada pelo coronavírus – 19

25 de agosto de 2020 - 10:00



CENÁRIO EM MINAS GERAIS COVID-19 Coronavírus

TOTAL DE CASOS CONFIRMADOS

198.736

CASOS EM ACOMPANHAMENTO

31.349

CASOS RECUPERADOS

162.540

ÓBITOS CONFIRMADOS

4.847

Fonte: Painel COVID-19 MG/Sala de Situação/SubVS/SES/MG. Dados parciais, sujeitos a alterações. Atualizado em 25/08/2020.

TOTAL DE CASOS CONFIRMADOS: soma dos casos confirmados que não evoluíram para óbito e dos óbitos confirmados por COVID-19.
CASOS RECUPERADOS: casos confirmados de COVID-19 que receberam alta hospitalar e/ou cumpriram isolamento domiciliar de 10 dias E estão há 72h assintomáticos (sem a utilização de medicamentos sintomáticos) E sem intercorrências.
CASOS EM ACOMPANHAMENTO: casos confirmados de COVID-19 que não evoluíram para óbito, cuja condição clínica permanece sendo acompanhada ou aguarda atualização pelos municípios.
ÓBITOS CONFIRMADOS: óbitos confirmados para COVID-19.



Nº DE CASOS CONFIRMADOS NAS ÚLTIMAS 24H

2.816



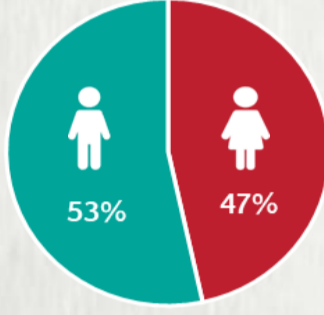
Nº DE ÓBITOS CONFIRMADOS NAS ÚLTIMAS 24H

42

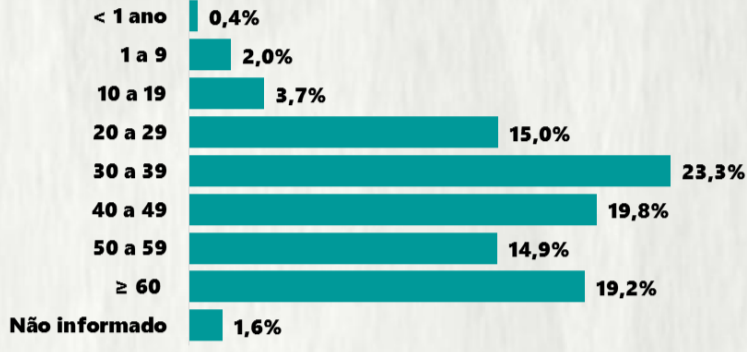
Observação: o "número de casos e óbitos confirmados nas últimas 24h" pode não retratar a ocorrência de novos casos no período, mas o total de casos notificados à SES/MG nas últimas 24h.

1 PERFIL EPIDEMIOLÓGICO DOS CASOS CONFIRMADOS DE COVID-19 QUE NÃO EVOLUÍRAM PARA ÓBITO, MG, 2020

POR SEXO

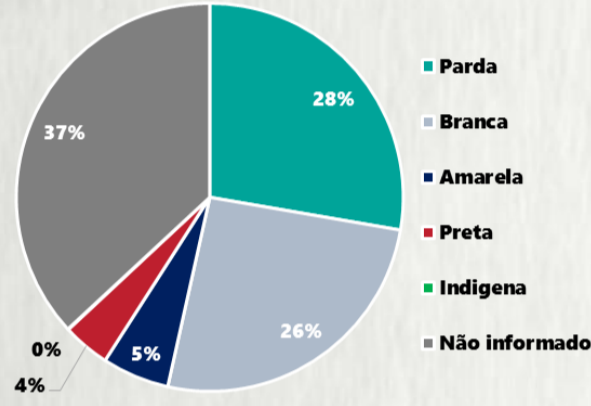


POR FAIXA ETÁRIA



Média de idade dos casos confirmados: 44 anos

RAÇA/COR



COMORBIDADE *

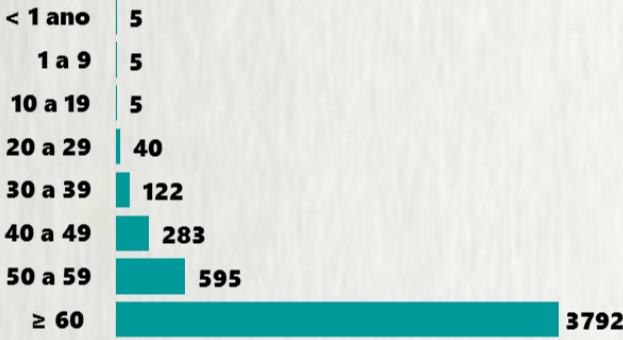


*Dados parciais, aguardando atualização dos municípios. N.I.: Não informado

Fonte: Sala de Situação/SubVS/SES-MG; E-SUS VE; SIVEP-Gripe. Dados parciais, sujeitos a alterações. Atualizado em 25/08/2020.

2 PERFIL EPIDEMIOLÓGICO DOS ÓBITOS CONFIRMADOS DE COVID-19, MG, 2020

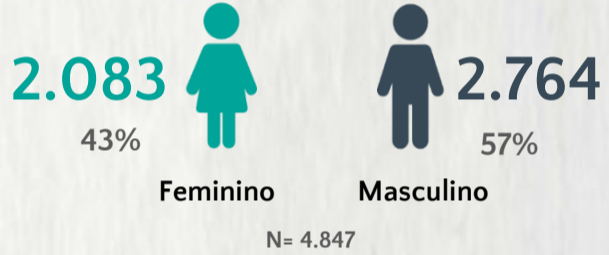
POR FAIXA ETÁRIA



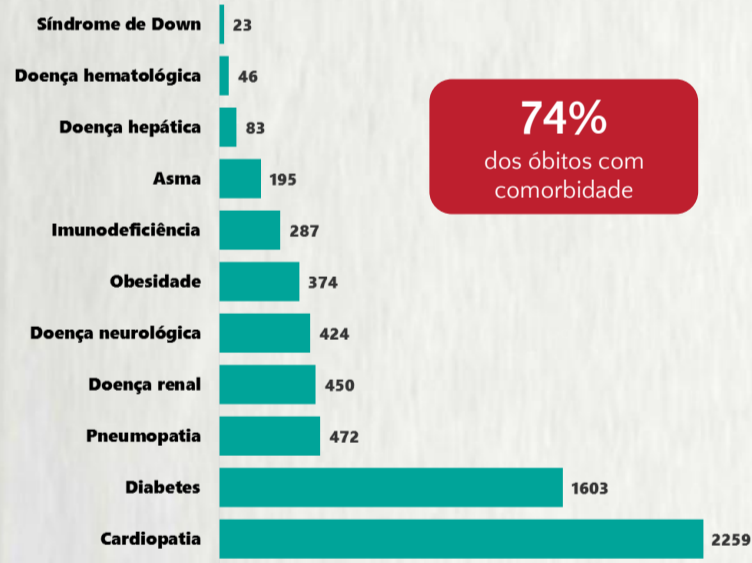
Média de idade dos óbitos confirmados*: 70 anos

78% com 60 anos ou mais

POR SEXO

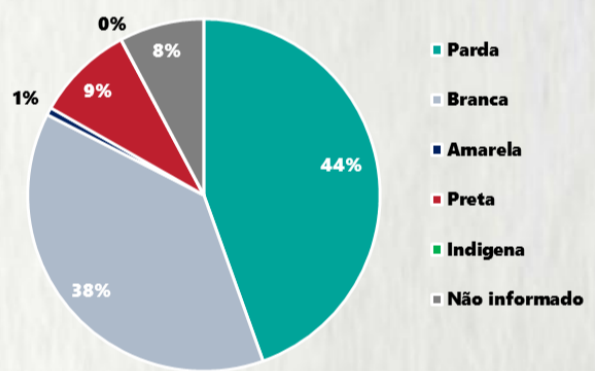


COMORBIDADE *



74% dos óbitos com comorbidade

RAÇA/COR



Nº DE MUNICÍPIOS COM ÓBITO



LETALIDADE

2,5%

*Os casos que evoluíram a óbito podem ter mais de uma comorbidade. Do total de óbitos confirmados, 1.254 não tinham comorbidade.

Fonte: SIVEP-Gripe; Sala de Situação/SubVS/SES-MG. Dados parciais, sujeitos a alterações. Atualizado em 25/08/2020.

3 DADOS DE HOSPITALIZAÇÃO E ISOLAMENTO DOMICILIAR DOS CASOS CONFIRMADOS DE COVID-19, MG, 2020



INTERNADOS*

20.921



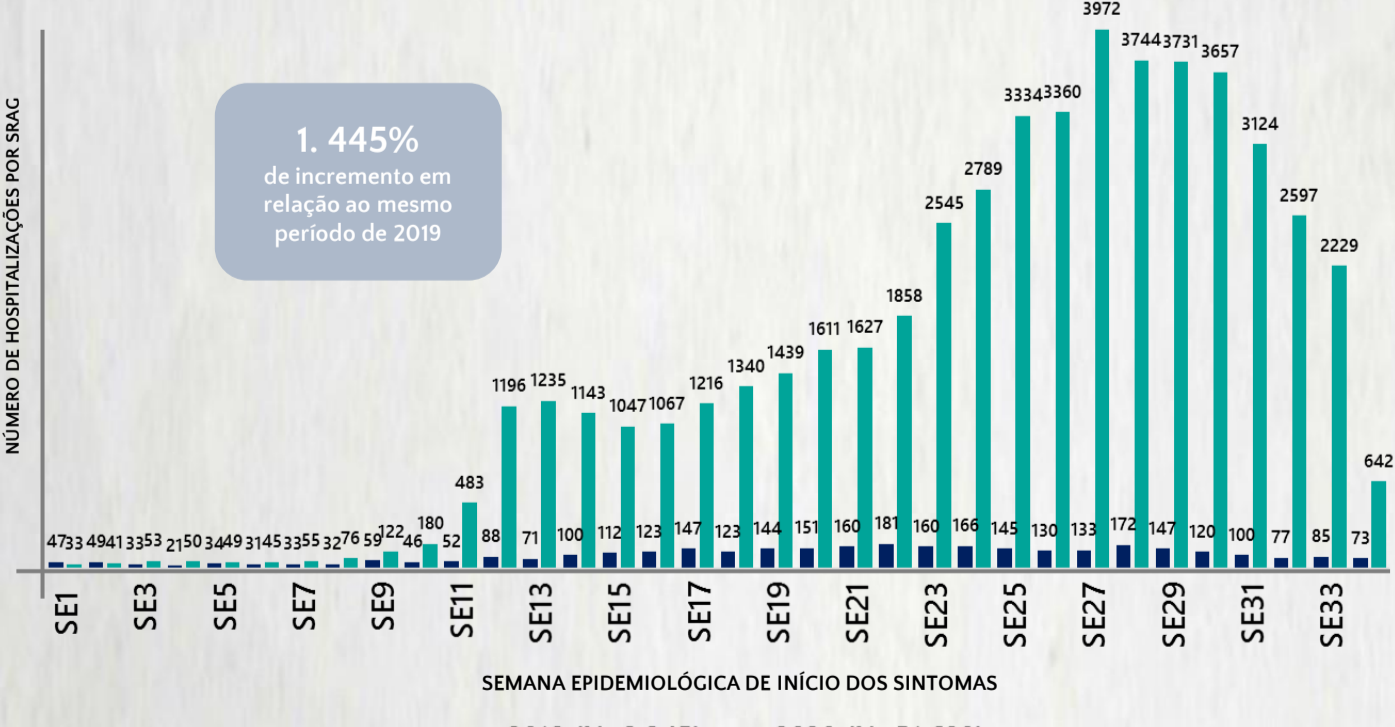
ISOLAMENTO DOMICILIAR

177.815

*Casos confirmados de COVID-19 que precisaram de internação hospitalar na rede pública ou privada de Minas Gerais. Dados cumulativos, registrados desde o início da pandemia. Houve redução no número de "internados", em relação ao boletim anterior, devido a correção de inconsistências identificadas nas informações disponibilizadas por alguns municípios.

Fonte: Painel COVID-19 MG/Sala de Situação/SubVS/SES/MG. Dados parciais, sujeitos a alterações. Atualizado em 25/08/2020.

4 NÚMERO DE HOSPITALIZAÇÕES POR SÍNDROME RESPIRATÓRIA AGUDA GRAVE (SRAG) SEGUNDO SEMANA EPIDEMIOLÓGICA (SE) DE INÍCIO DE SINTOMAS, MG, 2019 E 2020



Fonte: SIVEP-Gripe. Dados parciais, sujeitos a alterações. Atualizado em 25/08/2020.

5 DADOS LABORATORIAIS DE COVID-19, REDE PÚBLICA, MINAS GERAIS, 2020



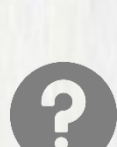
POSITIVOS

25.564



NEGATIVOS

73.168



INCONCLUSIVOS*

1.854



RESULTADOS LIBERADOS

100.586



EM ANÁLISE

1.393



TOTAL

101.979

* Não apresentaram resultados que pode ser concluído como positivo ou negativo.

Fonte: GAL/FUNED. COES MINAS/COVID-19/SESMG. Dados parciais, sujeitos a alterações. Atualizado em 25/08/2020.

BOLETIM EPIDEMIOLÓGICO

COVID-19: Doença causada pelo coronavírus – 19

25 de agosto de 2020 – 10:00



6

DISTRIBUIÇÃO DE CASOS E ÓBITOS CONFIRMADOS DA COVID-19 SEGUNDO LOCAL DE RESIDÊNCIA, MINAS GERAIS, 2020

LOCAL DE RESIDÊNCIA	CASOS*	ÓBITOS	LOCAL DE RESIDÊNCIA	CASOS*	ÓBITOS
Abadia dos Dourados	49	1	Careçu	97	2
Abaeté	37	2	Carlos Chagas	222	5
Abre Campo	39	-	Carmésia	8	-
Acaiaca	19	1	Carmo da Cachoeira	9	-
Açucena	56	2	Carmo da Mata	17	-
Água Boa	3	-	Carmo de Minas	29	-
Água Comprida	3	-	Carmo do Cajuru	100	5
Aguanil	21	3	Carmo do Paranaíba	204	4
Águas Formosas	271	6	Carmo do Rio Claro	41	4
Águas Vermelhas	29	-	Carmópolis de Minas	209	6
Aimorés	264	5	Carneirinho	42	1
Aiuruoca	3	-	Carrancas	25	-
Alagoa	-	-	Carvalhópolis	12	-
Albertina	8	1	Carvalhos	1	-
Além Paraíba	322	11	Casa Grande	-	-
Alfenas	461	24	Cascalho Rico	17	1
Alfredo Vasconcelos	15	1	Cássia	120	1
Almenara	565	10	Cataguases	499	22
Alpercata	157	5	Catas Altas	44	-
Alpinópolis	63	4	Catas Altas da Noruega	17	-
Alterosa	12	1	Catuji	33	-
Alto Caparaó	12	-	Catuti	4	-
Alto Jequitibá	46	3	Caxambu	64	2
Alto Rio Doce	59	1	Cedro do Abaeté	-	-
Alvarenga	117	1	Central de Minas	65	2
Alvinópolis	49	-	Centralina	128	3
Alvorada de Minas	46	1	Chácara	11	-
Amparo do Serra	10	-	Chalé	45	2
Andradas	173	5	Chapada do Norte	2	-
Andrelândia	66	-	Chapada Gaúcha	21	-
Angelândia	12	-	Chiador	89	1
Antônio Carlos	32	-	Cipotânea	20	-
Antônio Dias	63	1	Claraval	12	-
Antônio Prado de Minas	-	-	Claro dos Poções	26	-
Araçá	4	-	Cláudio	202	2
Aracitaba	2	-	Coimbra	32	-
Araçuaí	33	-	Coluna	4	-
Araguari	2075	60	Comendador Gomes	102	1
Arantina	7	1	Comercinho	38	-
Araponga	1	-	Conceição da Aparecida	10	1
Araporã	334	4	Conceição da Barra de Minas	13	-
Arapuá	19	-	Conceição das Alagoas	775	18
Araújos	40	-	Conceição das Pedras	10	-
Araxá	765	14	Conceição de Ipanema	23	-
Arceburgo	29	-	Conceição do Mato Dentro	606	1
Arcos	248	4	Conceição do Pará	20	1
Areado	3	-	Conceição do Rio Verde	15	1
Argirita	4	1	Conceição dos Ouros	93	2
Aricanduva	1	-	Cônego Marinho	4	-
Arinos	52	1	Confins	35	-
Astolfo Dutra	95	2	Congonhal	66	1
Ataléia	91	4	Congonhas	473	7
Augusto de Lima	32	-	Congonhas do Norte	14	-
Baependi	61	1	Conquista	126	2
Baldim	18	2	Conselheiro Lafaiete	479	4
Bambuí	25	-	Conselheiro Pena	151	2
Bandeira	197	1	Consolação	2	-
Bandeira do Sul	13	-	Contagem	6465	260
Barão de Cocais	344	2	Coqueiral	11	-
Barão de Monte Alto	46	1	Coração de Jesus	48	-
Barbacena	607	10	Cordisburgo	49	2
Barra Longa	59	-	Cordislândia	25	-
Barroso	118	-	Corinto	146	2
Bela Vista de Minas	31	1	Coroaci	5	1
Belmiro Braga	10	2	Coromandel	125	3
Belo Horizonte	30579	882	Coronel Fabriciano	2609	49
Belo Oriente	385	9	Coronel Murta	-	-
Belo Vale	67	1	Coronel Pacheco	31	1
Berilo	5	-	Coronel Xavier Chaves	11	-
Berizal	-	-	Córrego Danta	4	-
Bertópolis	7	-	Córrego do Bom Jesus	42	2
Betim	4325	155	Córrego Fundo	27	-
Bias Fortes	13	-	Córrego Novo	15	-
Bicas	44	1	Couto de Magalhães de Minas	5	-
Biquinhas	27	-	Crisólita	37	1
Boa Esperança	73	7	Cristais	18	-
Bocaina de Minas	10	-	Cristália	5	-
Bocaiúva	212	2	Cristiano Ottoni	4	1
Bom Despacho	351	6	Cristina	17	1
Bom Jardim de Minas	5	-	Crucilândia	79	2
Bom Jesus da Penha	27	-	Cruzeiro da Fortaleza	2	-
Bom Jesus do Amparo	21	-	Cruzília	40	1
Bom Jesus do Galho	68	6	Cuparaque	26	1
Bom Repouso	32	2	Curral de Dentro	24	1
Bom Sucesso	24	1	Curvelo	557	11
Bonfim	26	3	Datas	31	1
Bonfinópolis de Minas	55	1	Delfim Moreira	25	-
Bonito de Minas	5	-	Delfinópolis	18	1
Borda da Mata	182	10	Delta	293	4
Botelhos	45	1	Descoberto	12	-
Botumirim	-	-	Desterro de Entre Rios	40	-
Brás Pires	5	-	Desterro do Melo	7	-
Brasilândia de Minas	122	1	Diamantina	102	6
Brasília de Minas	36	2	Diogo de Vasconcelos	17	-
Braúnas	15	1	Dionísio	37	-
Brazópolis	222	3	Divinésia	15	1
Brumadinho	698	5	Divino	60	2
Bueno Brandão	36	3	Divino das Laranjeiras	68	1
Buenópolis	86	1	Divinolândia de Minas	3	-
Bugre	40	1	Divinópolis	905	33
Buritís	214	2	Divisa Alegre	17	-
Buritizeiro	163	4	Divisa Nova	6	-
Cabeceira Grande	28	-	Divisópolis	25	1
Cabo Verde	17	-	Dom Bosco	58	-
Cachoeira da Prata	29	-	Dom Cavati	35	5
Cachoeira de Minas	62	-	Dom Joaquim	101	-
Cachoeira de Pajeú	127	-	Dom Silvério	16	-
Cachoeira Dourada	4	-	Dom Viçoso	1	-
Caetanópolis	61	-	Dona Euzébia	21	1
Caeté	244	6	Dores de Campos	12	-
Caiana	15	1	Dores de Guanhães	36	-
Cajuri	41	-	Dores do Indaiá	133	-
Caldas	64	1	Dores do Turvo	-	-
Camacho	-	-	Doresópolis	39	-
Camanducaia	360	5	Douradoquara	13	-
Cambuí	256	6	Durandé	10	1
Cambuquira	9	-	Elói Mendes	56	-
Campanário	14	-	Engenheiro Caldas	30	1
Campanha	62	2	Engenheiro Navarro	10	-
Campestre	98	4	Entre Folhas	47	2
Campina Verde	86	3	Entre Rios de Minas	26	-
Campo Azul	1	-	Ervália	47	1
Campo Belo	479	9	Esmeraldas	308	12
Campo do Meio	34	-	Espera Feliz	153	11
Campo Florido	73	-	Espinosa	189	9
Campos Altos	108	2	Espírito Santo do Dourado	31	1
Campos Gerais	69	3	Estiva	75	1
Cana Verde	69	1	Estrela Dalva	13	2
Canaã	-	-	Estrela do Indaiá	3	-
Canápolis	235	4	Estrela do Sul	34	-
Candeias	62	2	Eugenópolis	151	3
Cantagalo	-	-	Ewbank da Câmara	7	-
Caparaó	16	3	Extrema	1456	14
Capela Nova	2	-	Fama	-	-
Capelinha	43	-	Faria Lemos	32	1
Capetinga	18	-	Felício dos Santos	-	1
Capim Branco	29	2	Felisburgo	38	3
Capinópolis	214	4	Felixlândia	20	1
Capitão Andrade	15	1	Fernandes Tourinho	6	1
Capitão Enéas	93	2	Ferros	99	1
Capitólio	30	3	Fervedouro	53	1
Caputira	32	-	Florestal	52	-
Caraí	114	3	Formiga	549	11
Caranaíba	6	1	Formoso	43	1
Carandaí	117	3	Fortaleza de Minas	3	-
Carangola	411	11	Fortuna de Minas	19	-
Caratinga	1111	34	Francisco Badaró	2	2
Carbonita	6	-	Francisco Dumont	7	1

*Casos confirmados de COVID-19 que não evoluíram para óbito.

Fonte: Painel COVID-19 MG/Sala de Situação/SubVS/SES/MG. Dados parciais, sujeitos a alterações. Atualizado em 25/08/2020.

BOLETIM EPIDEMIOLÓGICO

COVID-19: Doença causada pelo coronavírus – 19

25 de agosto de 2020 – 10:00



6

DISTRIBUIÇÃO DE CASOS E ÓBITOS CONFIRMADOS DA COVID-19 SEGUNDO LOCAL DE RESIDÊNCIA, MINAS GERAIS, 2020

LOCAL DE RESIDÊNCIA	CASOS*	ÓBITOS	LOCAL DE RESIDÊNCIA	CASOS*	ÓBITOS
Francisco Sá	93	2	Luisburgo	20	1
Franciscópolis	-	-	Luislândia	10	-
Frei Gaspar	53	-	Luminárias	31	-
Frei Inocêncio	139	4	Luz	109	1
Frei Lagonegro	20	-	Machacalis	20	2
Fronteira	68	2	Machado	73	3
Fronteira dos Vales	13	1	Madre de Deus de Minas	49	-
Fruta de Leite	18	-	Malacacheta	124	-
Frutal	684	22	Mamonas	7	-
Funilândia	12	-	Manga	87	1
Galiléia	23	2	Manhuaçu	934	20
Gemeleiras	22	1	Manhumirim	493	11
Glaucilândia	6	-	Mantena	455	7
Goiabeira	14	-	Mar de Espanha	73	7
Goianá	16	-	Maravilhas	21	-
Gonçalves	1	-	Maria da Fé	66	4
Gonzaga	4	-	Mariana	1451	14
Gouveia	85	2	Marilac	3	-
Governador Valadares	5551	186	Mário Campos	117	6
Grão Mogol	46	-	Maripá de Minas	23	-
Grupiara	1	-	Marliéria	28	1
Guanhães	211	1	Marmelópolis	2	-
Guapé	57	2	Martinho Campos	33	3
Guaraciaba	24	-	Martins Soares	30	4
Guaraciama	4	1	Mata Verde	27	-
Guaranésia	258	7	Materlândia	2	1
Guarani	21	-	Mateus Leme	191	5
Guarará	4	-	Mathias Lobato	35	-
Guarda-Mor	56	-	Matias Barbosa	141	6
Guaxupé	611	7	Matias Cardoso	16	-
Guidoval	7	-	Matipó	131	5
Guimarânia	54	2	Mato Verde	22	2
Guiricema	67	2	Matozinhos	234	5
Gurinhata	21	1	Matutina	28	-
Heliodora	54	-	Medeiros	20	-
Iapu	70	4	Medina	160	4
Ibertioga	-	-	Mendes Pimentel	24	-
Ibiá	118	2	Mercês	21	1
Ibiáí	2	-	Mesquita	36	1
Ibiracatu	5	-	Minas Novas	19	1
Ibiraci	51	3	Minduri	2	-
Ibirité	1333	50	Mirabela	30	1
Ibitiúra de Minas	26	-	Miradouro	65	2
Ibituruna	2	-	Mirai	116	-
Icaraí de Minas	9	-	Miravânia	1	-
Igarapé	350	8	Moeda	83	-
Igaratinga	13	1	Moema	126	2
Iguatama	18	1	Monjolos	1	-
Ijaci	15	1	Monsenhor Paulo	23	-
Ilicínea	13	3	Montalvânia	48	-
Imbé de Minas	30	1	Monte Alegre de Minas	269	7
Inconfidentes	56	4	Monte Azul	194	4
Indaiabira	27	-	Monte Belo	3	-
Indianópolis	79	-	Monte Carmelo	177	4
Ingai	12	3	Monte Formoso	13	-
Inhapim	165	5	Monte Santo de Minas	76	1
Inhaúma	20	1	Monte Sião	127	3
Inimutaba	37	1	Montes Claros	4497	66
Ipaba	258	7	Montezuma	2	-
Ipanema	173	4	Morada Nova de Minas	32	-
Ipatinga	6986	147	Morro da Garça	4	2
Ipiacu	26	1	Morro do Pilar	5	-
Ipuiúna	41	1	Munhoz	42	2
Iraí de Minas	82	2	Muriaé	2173	58
Itabira	1764	8	Mutum	305	5
Itabirinha	78	3	Muzambinho	30	1
Itabirito	1582	7	Nacip Raydan	12	1
Itacambira	4	-	Nanuque	826	26
Itacarambi	35	-	Naque	60	1
Itaguara	261	1	Natalândia	6	-
Itaipé	22	-	Natércia	44	-
Itajubá	803	17	Nazareno	13	-
Itamarandiba	22	-	Nepomuceno	69	-
Itamarati de Minas	11	-	Ninheira	19	-
Itambacuri	108	4	Nova Belém	20	-
Itambé do Mato Dentro	3	-	Nova Era	101	1
Itamogi	9	-	Nova Lima	2239	15
Itamonte	131	-	Nova Módica	33	2
Itanhandu	109	1	Nova Ponte	170	7
Itanhomi	36	2	Nova Porteirinha	47	2
Itaobim	220	4	Nova Resende	77	1
Itapagipe	69	5	Nova Serrana	368	11
Itapecerica	70	1	Nova União	27	-
Itapeva	290	9	Novo Cruzeiro	77	2
Itatiaiuçu	245	4	Novo Oriente de Minas	101	2
Itaú de Minas	106	2	Novorizonte	1	-
Itaúna	366	5	Olaria	4	-
Itaverava	9	-	Olhos-D'água	3	-
Itinga	38	3	Olímpio Noronha	12	-
Itueta	155	1	Oliveira	184	2
Ituiutaba	1116	22	Oliveira Fortes	-	-
Itumirim	10	-	Onça de Pitangui	15	-
Iturama	750	19	Oratórios	11	-
Itutinga	2	-	Orizânia	12	2
Jaboticatubas	296	9	Ouro Branco	278	4
Jacinto	144	1	Ouro Fino	117	3
Jacuí	6	-	Ouro Preto	564	22
Jacutinga	251	7	Ouro Verde de Minas	9	2
Jaguaraçu	66	-	Padre Carvalho	23	-
Jaíba	117	-	Padre Paraíso	211	-
Jampruca	19	1	Pai Pedro	9	1
Janaúba	679	12	Paineiras	5	-
Januária	66	1	Pains	26	1
Japaraíba	28	-	Paiva	2	-
Japonvar	4	1	Palma	32	1
Jeceaba	19	2	Palmópolis	5	2
Jenipapo de Minas	2	-	Papagaios	139	1
Jequeri	6	-	Pará de Minas	325	7
Jequitaiá	31	1	Paracatu	1071	15
Jequitibá	22	1	Paraguaçu	42	-
Jequitinhonha	67	2	Paraisópolis	90	7
Jesuânia	21	3	Paraopeba	192	4
Joáima	138	2	Passa Quatro	127	6
Joanésia	37	1	Passa Tempo	32	1
João Monlevade	917	5	Passabém	4	-
João Pinheiro	484	1	Passa-Vinte	9	-
Joaquim Felício	25	-	Passos	544	14
Jordânia	110	2	Patis	3	-
José Gonçalves de Minas	1	-	Patos de Minas	1735	39
José Raydan	6	-	Patrocínio	924	25
Josenópolis	4	-	Patrocínio do Muriaé	21	2
Juatuba	240	5	Paula Cândido	20	-
Juiz de Fora	4334	152	Paulistas	1	-
Juramento	21	-	Pavão	24	1
Juruáia	174	2	Peçanha	18	1
Juvenília	12	-	Pedra Azul	96	9
Ladainha	25	-	Pedra Bonita	11	1
Lagamar	68	-	Pedra do Anta	2	-
Lagoa da Prata	551	12	Pedra do Indaiá	44	1
Lagoa dos Patos	19	-	Pedra Dourada	8	-
Lagoa Dourada	25	2	Pedralva	11	1
Lagoa Formosa	102	1	Pedras de Maria da Cruz	1	-
Lagoa Grande	26	-	Pedrinópolis	33	1
Lagoa Santa	432	6	Pedro Leopoldo	373	13
Lajinha	262	4	Pedro Teixeira	-	-
Lambari	125	3	Pequeri	1	-
Lamim	5	-	Pequi	8	1
Laranjal	20	2	Perdigão	59	2
Lassance	11	-	Perdizes	203	2
Lavras	230	19	Perdões	121	1
Leandro Ferreira	22	1	Periquito	74	5
Leme do Prado	1	-	Pescador	19	-
Leopoldina	674	21	Piau	4	-
Liberdade	-	-	Piedade de Caratinga	38	-
Lima Duarte	132	9	Piedade de Ponte Nova	31	-
Limeira do Oeste	63	-	Piedade do Rio Grande	27	3
Lontra	5	1	Piedade dos Gerais	55	3

*Casos confirmados de COVID-19 que não evoluíram para óbito.

Fonte: Painel COVID-19 MG/Sala de Situação/SubVS/SES/MG. Dados parciais, sujeitos a alterações. Atualizado em 25/08/2020.

BOLETIM EPIDEMIOLÓGICO

COVID-19: Doença causada pelo coronavírus – 19

25 de agosto de 2020 – 10:00



6

DISTRIBUIÇÃO DE CASOS E ÓBITOS CONFIRMADOS DA COVID-19 SEGUNDO LOCAL DE RESIDÊNCIA, MINAS GERAIS, 2020

LOCAL DE RESIDÊNCIA	CASOS*	ÓBITOS	LOCAL DE RESIDÊNCIA	CASOS*	ÓBITOS
Pimenta	17	-	São Gonçalo do Rio Preto	3	-
Pingo-D'água	39	2	São Gonçalo do Sapucaí	52	3
Pintópolis	2	1	São Gotardo	592	14
Piracema	34	1	São João Batista do Glória	55	3
Pirajuba	118	1	São João da Lagoa	15	-
Piranga	47	7	São João da Mata	9	-
Piranguçu	23	1	São João da Ponte	40	1
Piranguinho	64	-	São João das Missões	15	-
Pirapetinga	259	4	São João Del Rei	483	12
Pirapora	524	8	São João do Manhuaçu	45	4
Piraúba	33	-	São João do Manteninha	129	1
Pitangui	116	1	São João do Oriente	60	4
Piumhi	287	8	São João do Pacuí	-	-
Planura	141	3	São João do Paraíso	101	-
Poço Fundo	67	-	São João Evangelista	8	1
Poços de Caldas	646	19	São João Nepomuceno	45	2
Pocrane	64	1	São Joaquim de Bicas	300	18
Pompéu	253	2	São José da Barra	21	-
Ponte Nova	285	3	São José da Lapa	280	8
Ponto Chique	2	-	São José da Safira	60	-
Ponto dos Volantes	70	3	São José da Varginha	10	-
Porteirinha	260	1	São José do Alegre	8	-
Porto Firme	101	5	São José do Divino	43	-
Poté	115	4	São José do Goiabal	20	-
Pouso Alegre	1543	27	São José do Jacuri	1	-
Pouso Alto	12	-	São José do Mantimento	92	2
Prados	14	1	São Lourenço	214	3
Prata	206	6	São Miguel do Anta	33	-
Pratápolis	85	4	São Pedro da União	11	-
Pratinha	16	-	São Pedro do Suaçuí	6	1
Presidente Bernardes	4	-	São Pedro dos Ferros	8	-
Presidente Juscelino	37	1	São Romão	32	1
Presidente Kubitschek	12	-	São Roque de Minas	16	-
Presidente Olegário	118	4	São Sebastião da Bela Vista	53	-
Prudente de Moraes	32	-	São Sebastião da Vargem Alegre	23	-
Quartel Geral	4	-	São Sebastião do Anta	9	-
Queluzito	-	-	São Sebastião do Maranhão	8	-
Raposos	253	3	São Sebastião do Oeste	96	1
Raul Soares	54	1	São Sebastião do Paraíso	262	6
Recreio	39	2	São Sebastião do Rio Preto	18	-
Reduto	56	-	São Sebastião do Rio Verde	2	-
Resende Costa	25	-	São Thomé das Letras	-	-
Resplendor	224	1	São Tiago	6	2
Ressaquinha	4	-	São Tomás de Aquino	18	1
Riachinho	21	2	São Vicente de Minas	16	-
Riacho dos Machados	19	1	Sapucaí-Mirim	5	-
Ribeirão das Neves	2930	105	Sardoá	32	1
Ribeirão Vermelho	17	-	Sarzedo	292	8
Rio Acima	167	-	Sem-Peixe	8	-
Rio Casca	136	2	Senador Amaral	47	-
Rio do Prado	17	1	Senador Cortes	14	-
Rio Doce	6	-	Senador Firmino	9	2
Rio Espera	11	1	Senador José Bento	19	-
Rio Manso	42	3	Senador Modestino Gonçalves	1	1
Rio Novo	15	2	Senhora de Oliveira	5	-
Rio Paranaíba	346	6	Senhora do Porto	15	-
Rio Pardo de Minas	61	1	Senhora dos Remédios	23	-
Rio Piracicaba	180	1	Sericita	10	-
Rio Pomba	45	1	Seritinga	2	-
Rio Preto	3	-	Serra Azul de Minas	1	-
Rio Vermelho	5	-	Serra da Saudade	5	-
Ritápolis	7	-	Serra do Salitre	112	2
Rochedo de Minas	2	1	Serra dos Aimorés	76	2
Rodeiro	75	1	Serrania	16	-
Romaria	9	-	Serranópolis de Minas	14	-
Rosário da Limeira	22	-	Serranos	3	-
Rubelita	3	-	Serro	122	2
Rubim	7	1	Sete Lagoas	1461	22
Sabará	951	40	Setubinha	21	-
Sabinópolis	18	-	Silveirânia	5	-
Sacramento	291	4	Silvianópolis	16	1
Salinas	418	5	Simão Pereira	8	-
Salto da Divisa	21	-	Simonésia	50	1
Santa Bárbara	319	4	Sobralia	22	2
Santa Bárbara do Leste	29	1	Soledade de Minas	1	-
Santa Bárbara do Monte Verde	1	-	Tabuleiro	4	1
Santa Bárbara do Tugúrio	5	-	Taiobeiras	170	4
Santa Cruz de Minas	48	4	Taparuba	10	-
Santa Cruz de Salinas	18	-	Tapira	32	-
Santa Cruz do Escalvado	11	-	Tapiraí	-	-
Santa Efigênia de Minas	13	2	Taquaraçu de Minas	26	1
Santa Fé de Minas	6	-	Tarumirim	48	3
Santa Helena de Minas	29	1	Teixeiras	20	-
Santa Juliana	410	9	Teófilo Otoni	1747	74
Santa Luzia	1446	62	Timóteo	1358	62
Santa Margarida	108	2	Tiradentes	14	1
Santa Maria de Itabira	39	1	Tiros	17	-
Santa Maria do Salto	9	-	Tocantins	106	2
Santa Maria do Suaçuí	29	2	Tocos do Moji	4	-
Santa Rita de Caldas	67	2	Toledo	104	5
Santa Rita de Ibitipoca	1	-	Tombos	133	1
Santa Rita de Jacutinga	10	1	Três Corações	454	14
Santa Rita de Minas	109	2	Três Marias	150	4
Santa Rita do Itueto	19	-	Três Pontas	245	5
Santa Rita do Sapucaí	98	2	Tumiritinga	27	-
Santa Rosa da Serra	11	-	Tupaciguara	397	8
Santa Vitória	152	1	Turmalina	39	1
Santana da Vargem	12	-	Turvolândia	8	1
Santana de Cataguases	26	-	Ubá	869	29
Santana de Pirapama	5	-	Ubaiá	16	-
Santana do Deserto	50	-	Ubaporanga	161	1
Santana do Garambéu	-	-	Uberaba	2772	77
Santana do Jacaré	7	2	Uberlândia	17920	349
Santana do Manhuaçu	49	1	Umburatiba	6	-
Santana do Paraíso	1758	21	Unaí	1734	33
Santana do Riacho	16	-	União de Minas	73	-
Santana dos Montes	3	-	Uruana de Minas	2	-
Santo Antônio do Amparo	79	1	Urucânia	131	-
Santo Antônio do Aventureiro	2	3	Uruçuia	27	2
Santo Antônio do Gramma	10	-	Vargem Alegre	76	-
Santo Antônio do Itambé	12	-	Vargem Bonita	3	-
Santo Antônio do Jacinto	103	4	Vargem Grande do Rio Pardo	14	-
Santo Antônio do Monte	170	3	Varginha	579	21
Santo Antônio do Retiro	20	-	Varjão de Minas	11	1
Santo Antônio do Rio Abaixo	16	-	Várzea da Palma	97	5
Santo Hipólito	12	-	Varzelândia	28	2
Santos Dumont	161	5	Vazante	405	1
São Bento Abade	4	-	Verdelândia	6	-
São Brás do Suaçuí	10	-	Veredimha	-	-
São Domingos das Dores	24	2	Veríssimo	9	1
São Domingos do Prata	32	1	Vermelho Novo	4	-
São Félix de Minas	41	-	Vespasiano	1040	22
São Francisco	138	8	Viçosa	242	1
São Francisco de Paula	9	-	Vieiras	5	-
São Francisco de Sales	94	2	Virgem da Lapa	18	-
São Francisco do Glória	22	1	Virgínia	28	-
São Geraldo	39	4	Virginópolis	18	-
São Geraldo da Piedade	35	2	Virgolândia	15	-
São Geraldo do Baixio	11	2	Visconde do Rio Branco	471	10
São Gonçalo do Abaeté	12	1	Volta Grande	10	1
São Gonçalo do Pará	39	1	Wenceslau Braz	21	-
São Gonçalo do Rio Abaixo	132	3	Outros Estado/país	553	45

CASOS*

ÓBITOS

TOTAL DE MUNICÍPIOS COM CASOS CONFIRMADOS

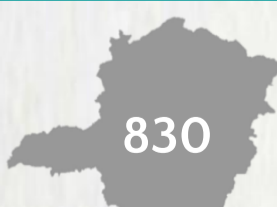
TOTAL DE CASOS CONFIRMADOS



193.889



4.847



198.736

*Casos confirmados de COVID-19 que não evoluíram para óbito.

Fonte: Painel COVID-19 MG/Sala de Situação/SubVS/SES/MG. Dados parciais, sujeitos a alterações. Atualizado em 25/08/2020.

Para ver mais informações sobre os casos confirmados de COVID-19 em Minas Gerais, por município, acesse o [PAINEL DE MONITORAMENTO DE CASOS em coronavirus.saude.mg.gov.br](https://coronavirus.saude.mg.gov.br)

