

BOLETIM EPIDEMIOLÓGICO

COVID-19: Doença causada pelo coronavírus – 19

13 de maio de 2020 – 10:00



CENÁRIO EM MINAS GERAIS COVID-19 Coronavírus

TOTAL DE CONFIRMADOS* (CASOS + ÓBITOS)

3.733

ÓBITOS EM INVESTIGAÇÃO**

123

ÓBITOS DESCARTADOS

549

ÓBITOS CONFIRMADOS

135

Total de casos suspeitos de Doença pelo Coronavírus COVID-19: 101.572.

Caso suspeito é todo indivíduo com quadro respiratório agudo, notificado pelo serviço de saúde com suspeita de infecção humana pelo SARS-COV-2 – Doença pelo Coronavírus COVID-19.

*Total de confirmados é a soma dos casos confirmados que não evoluíram para óbito e dos óbitos confirmados por COVID-19.

**Óbitos em investigação - óbitos suspeitos de COVID-19 que aguardam a realização de exames laboratoriais e levantamento de informações clínicas e epidemiológicas. Os óbitos descartados são aqueles que tiveram exame laboratorial negativo para COVID-19 e/ou foram confirmados para outras causas. Até o momento foram notificados 807 óbitos suspeitos. Dados parciais, sujeitos a alterações. Atualizado em 13/05/2020.

Para ver a distribuição de casos notificados em Minas Gerais, por município de residência e acompanhar as principais ações desenvolvidas pela SES/MG, acesse: www.saude.mg.gov.br/coronavirus e clique em "Distribuição de casos de COVID-19 em Minas Gerais".



1

DISTRIBUIÇÃO DE CASOS E ÓBITOS CONFIRMADOS DA COVID-19 SEGUNDO LOCAL DE RESIDÊNCIA, MINAS GERAIS, 2020

Local de residência	Casos* N=3.598	Óbitos N=135	Local de residência	Casos* N=3.598	Óbitos N=135	Local de residência	Casos* N=3.598	Óbitos N=135
Abadia dos Dourados	1	-	Extrema	46	3	Passos	5	-
Abaeté	1	-	Faria Lemos	1	-	Patos de Minas	22	1
Almorés	4	-	Ferros	5	-	Patrocínio	19	1
Além Paraíba	10	-	Fervedouro	1	-	Pedra Azul	1	-
Afenas	7	-	Formiga	6	-	Pedra Dourada	1	-
Alfredo Vasconcelos	1	-	Fronteira	1	-	Pedro Leopoldo	2	-
Almenara	6	-	Frutal	8	-	Perdizes	-	1
Alpercatá	1	-	Goianá	2	-	Perdões	8	-
Alpinópolis	1	-	Governador Valadares	48	3	Piracema	1	-
Alterosa	1	-	Guapé	1	-	Piranga	1	-
Alto Jequitibá	4	-	Guaranésia	1	-	Piranguçu	2	-
Alto Rio Doce	1	-	Guaxupé	3	-	Pirapetinga	4	-
Araguari	11	1	Guimarânia	1	-	Pirapora	2	-
Araxá	9	1	Ibicaí	1	-	Plumhi	1	1
Arceburgo	3	-	Ibirité	16	-	Planura	2	1
Arcos	8	-	Icarai de Minas	1	-	Poço Fundo	1	-
Astolfo Dutra	1	-	Igarapé	5	-	Poços de Caldas	24	3
Barbacena	17	2	Ilicineia	1	-	Ponte Nova	2	-
Bela Vista de Minas	2	-	Imbé de Minas	1	-	Porteirinha	1	-
Belmiro Braga	2	1	Ipaba	3	-	Porto Firme	1	-
Belo Horizonte	1020	28	Ipatinga	23	-	Poté	1	-
Belo Oriente	1	-	Ipiacu	-	1	Pouso Alegre	59	3
Belo Vale	-	1	Ipuiúna	1	-	Presidente Juscelino	-	1
Betim	34	2	Itabira	11	1	Raposos	3	-
Bicas	1	-	Itabirito	1	-	Recreio	1	-
Boa Esperança	11	1	Itacarambi	1	-	Riachinho	1	-
Bom Despacho	2	-	Itaguara	4	-	Riacho dos Machados	1	-
Bom Repouso	3	-	Itajubá	13	1	Ribeirão das Neves	19	-
Bonfim	-	1	Itambacuri	-	1	Rio Novo	1	-
Borda da Mata	2	-	Itamonte	2	-	Rio Pomba	3	-
Botelhos	4	-	Itanhandu	6	-	Rodeiro	4	-
Brasília de Minas	5	-	Itaobim	2	-	Sabará	16	-
Brasópolis	6	-	Itapecerica	13	-	Sacramento	1	-
Brumadinho	11	-	Itapeva	4	1	Salto da Divisa	1	-
Bueno Brandão	-	1	Itatiaçu	4	-	Santa Bárbara	1	-
Caetanópolis	3	-	Itaú de Minas	3	-	Santa Cruz de Minas	1	-
Caeté	4	-	Itaúna	2	-	Santa Luzia	24	1
Cajuri	1	-	Ituiutaba	5	-	Santa Margarida	1	-
Caldas	3	-	Itumirim	1	-	Santa Maria de Itabira	2	-
Camanduacá	13	-	Jaboticatubas	2	-	Santa Rita de Jacutinga	1	-
Cambuí	22	-	Jacutinga	-	1	Santa Rita do Sapucaí	1	-
Cambuquira	2	-	Janaúba	5	-	Santana de Cataguases	2	-
Campanha	1	-	Jeceaba	1	-	Santana do Paraíso	7	-
Campeste	1	-	Jequitinhonha	-	1	Santo Antônio do Aventureiro	1	-
Campo Belo	4	-	João Monlevade	27	-	Santo Antônio do Monte	3	-
Campos Altos	1	-	Juatuba	1	-	Santos Dumont	18	1
Campos Gerais	2	-	Juiz de Fora	338	15	São Brás do Suaçuí	2	-
Cana Verde	5	-	Ladainha	1	-	São Francisco	23	2
Candeias	2	-	Lagoa da Prata	22	-	São Francisco da Glória	1	-
Capelinha	1	-	Lagoa Santa	6	-	São Geraldo da Piedade	-	1
Capinópolis	1	-	Lajinha	1	-	São Gotardo	3	-
Capitão	-	1	Lambari	9	-	São João da Mata	1	-
Carandá	1	-	Laranjal	1	-	São João Del Rei	12	-
Carangola	11	-	Lavras	11	-	São João do Manhuaçu	1	-
Caratinga	7	-	Leopoldina	10	-	São João do Paraisópolis	1	-
Carlos Chagas	1	-	Machado	2	-	São João Nepomuceno	1	1
Carmo da Cachoeira	1	-	Mamonas	1	-	São Joaquim de Bicas	2	-
Carmo da Mata	1	-	Manhuaçu	5	1	São José da Lapa	2	1
Carmo do Cajuru	5	1	Mantena	2	-	São Lourenço	11	-
Carmo do Paranaíba	2	-	Mar de Espanha	9	-	São Romão	2	1
Carmópolis de Minas	4	-	Mariana	22	2	São Sebastião do Oeste	14	-
Cascalho Rico	1	-	Mário Campos	11	1	São Sebastião do Paraíso	5	1
Cataguases	7	1	Maripá de Minas	1	-	São Tomás de Aquino	1	1
Catuji	4	-	Mariéira	4	-	São Vicente de Minas	3	-
Caxambu	2	-	Martinho Campos	-	1	Sarzedo	4	-
Centralina	-	1	Matias Barbosa	1	-	Senador Amaral	7	-
Chiador	1	-	Matias Cardoso	1	-	Senador José Bento	4	-
Cláudio	2	-	Matozinhos	1	-	Senhora do Porto	1	-
Comercinho	1	-	Medina	1	-	Serra do Salitre	1	-
Conceição das Alagoas	2	-	Minas Novas	2	-	Sete Lagoas	10	1
Congonhal	1	-	Moema	1	-	Sobralia	1	-
Congonhas	1	-	Monte Alegre de Minas	4	-	Tabuleiro	2	-
Conselheiro Lafaiete	19	-	Monte Azul	2	-	Teófilo Otoni	36	1
Contagem	87	3	Monte Carmelo	7	-	Timóteo	12	-
Coromandel	7	-	Montes Claros	27	2	Toledo	6	1
Coronel Fabriciano	7	-	Morro da Garça	-	1	Tombos	1	-
Couto de Magalhães de Minas	-	-	Munhoz	3	-	Três Corações	20	-
Cristina	1	-	Muriá	44	1	Três Marias	10	-
Curvelo	8	-	Mutum	2	-	Três Pontas	1	1
Cruzília	1	-	Muzambinho	2	-	Tupaciguara	4	-
Dionísio	5	-	Nanuque	2	1	Ubá	10	-
Divinésia	1	-	Nazareno	1	-	Uberaba	74	4
Divino	2	-	Nova Lima	99	-	Uberlândia	307	11
Divinópolis	115	1	Nova Ponte	3	-	Unai	15	-
Divisa Nova	1	-	Nova Porteirinha	1	-	Vargem Alegre	1	-
Elói Mendes	4	-	Nova Serrana	6	1	Varginha	35	1
Engenheiro Caldas	1	-	Novo Cruzeiro	1	1	Varjão de Minas	1	-
Esmeraldas	5	-	Ouro Branco	4	-	Várzea da Palma	1	-
Espera Feliz	5	-	Ouro Fino	4	1	Vazante	6	-
Espínosa	-	1	Padre Paraíso	1	-	Varzelândia	-	1
Espírito Santo do Dourado	2	-	Pará de Minas	9	-	Viçosa	8	-
Estiva	4	-	Paracatu	18	1	Wenceslau Braz	3	-
Estrela Dalva	3	-	Paraguacu	1	-	Em investigação	5	-
Estrela do Sul	1	-	Paraisópolis	2	2	Outro Estado/país	73	-

Municípios com casos confirmados* (n=263)

Municípios com óbitos confirmados (n=65)

* Casos confirmados que não evoluíram para óbito.

Fonte: COES MINAS/COVID-19/SESMG. Dados parciais, sujeitos a alterações. Atualizado em 13/05/2020.

2

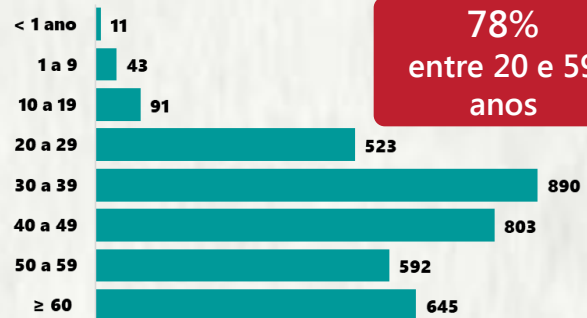
PERFIL EPIDEMIOLÓGICO DOS CASOS CONFIRMADOS* DA COVID-19, MG, 2020

POR SEXO

1.805 Feminino
1.793 Masculino

N=3.598

POR FAIXA ETÁRIA



78% entre 20 e 59 anos

3

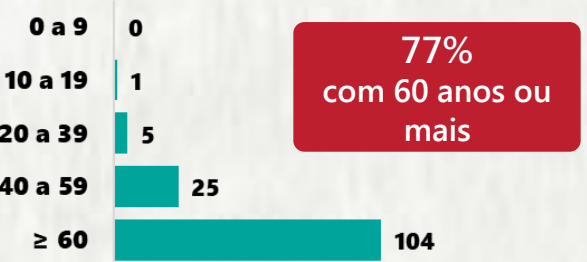
PERFIL EPIDEMIOLÓGICO DOS ÓBITOS CONFIRMADOS DA COVID-19, MG, 2020

POR SEXO

61 Feminino
74 Masculino

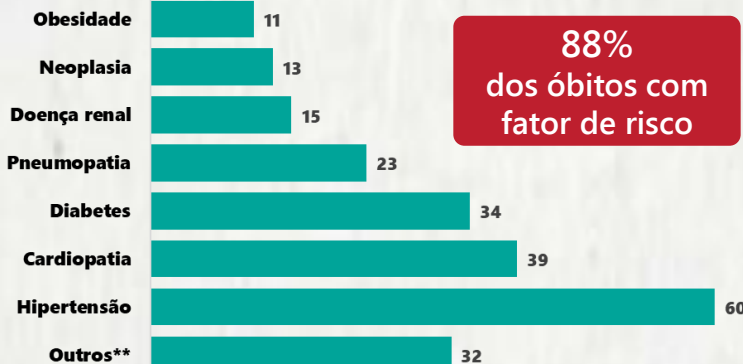
N=135

POR FAIXA ETÁRIA



77% com 60 anos ou mais

POR FATOR DE RISCO



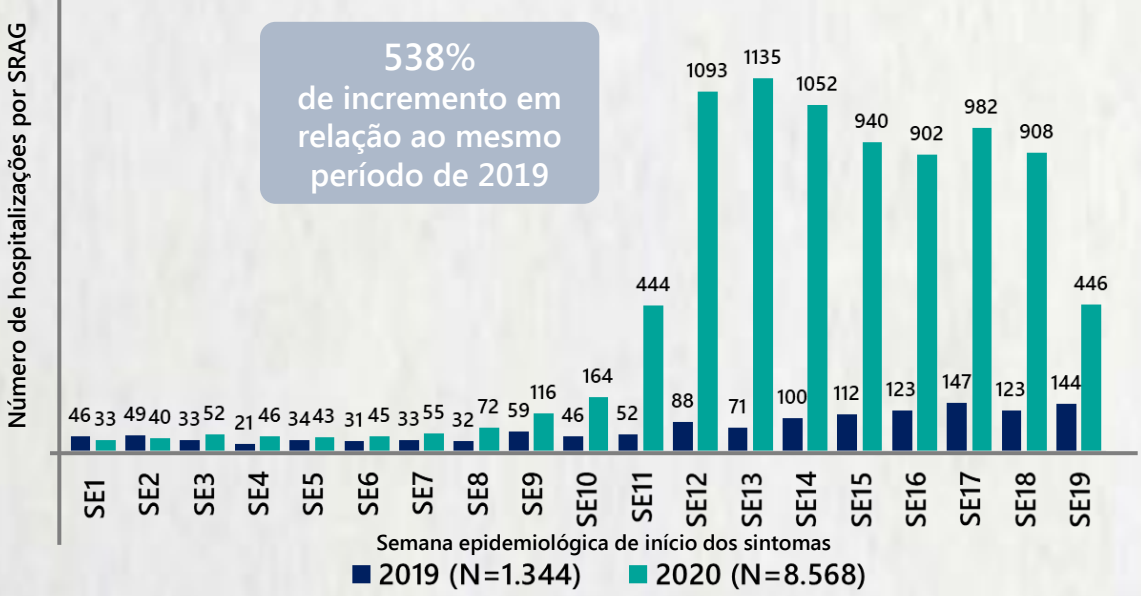
88% dos óbitos com fator de risco

* Os casos que evoluíram a óbito podem ter mais de um fator de risco. Do total de óbitos confirmados, 16 não tinham fator de risco.
** Outros (tabagismo, hipotireoidismo, doença genitourinária, doença hepática, doença neurológica, transtorno mental, acidente vascular cerebral, seqüela de poliomielite, desnutrição, dislipidemia, imunossupressão, neurotoxoplasmose, aterosclerose, doença angioplástica, esclerose múltipla)

Fonte: COES MINAS/COVID-19/SESMG. Dados parciais, sujeitos a alterações. Atualizado em 13/05/2020.

4

NÚMERO DE HOSPITALIZAÇÕES POR SÍNDROME RESPIRATÓRIA AGUDA GRAVE (SRAG) SEGUNDO SEMANA EPIDEMIOLÓGICA (SE) DE INÍCIO DE SINTOMAS, MG, 2019 E 2020



538% de incremento em relação ao mesmo período de 2019

Fonte: SIVEP-Gripe. Dados parciais, sujeitos a alterações. Atualizado em 13/05/2020.