

# INFORME EPIDEMIOLÓGICO

## COVID-19

terça-feira, 14 de fevereiro de 2023



### CENÁRIO EM MINAS GERAIS - COVID-19

Total de Casos Confirmados

4.176.305

Casos Recuperados

4.023.595

Óbitos Confirmados

65.005

Fonte: Painel COVID-19 MG. Dados parciais, sujeitos a alterações.

Elaboração: Assessoria de Informação/SES/MG

**TOTAL DE CASOS CONFIRMADOS:** soma dos casos confirmados que não evoluíram para óbito e dos óbitos confirmados por COVID-19.

**CASOS RECUPERADOS:** casos confirmados de COVID-19 que receberam alta hospitalar e/ou cumpriram isolamento domiciliar.

**ÓBITOS CONFIRMADOS:** óbitos confirmados para COVID-19.



Nº de Casos Confirmados nas Últimas 24h\*

350



Nº de Óbitos Confirmados nas Últimas 24h\*

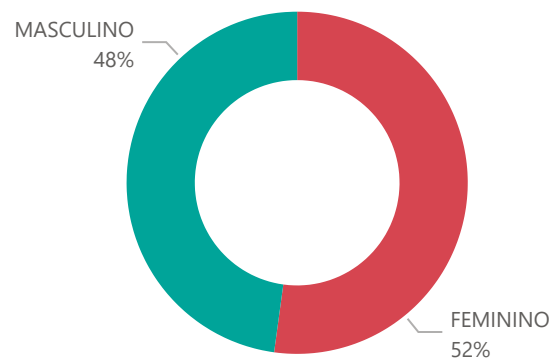
0

**Observações:** o número de casos e óbitos confirmados nas últimas 24h pode não retratar a ocorrência de novos casos no período, mas o total de notificações à SES/MG nas últimas 24h. O quantitativo de óbitos confirmados nas últimas 24h está sujeito à atualização do SIVEP-Gripe, sujeito a instabilidades do sistema.

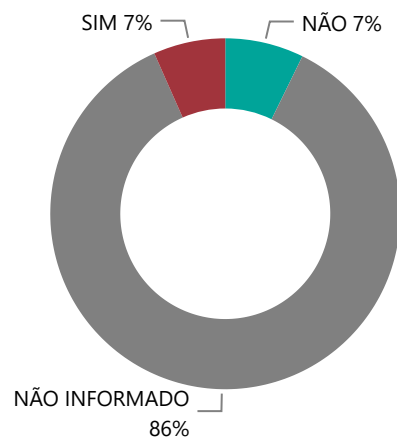
1

# PERFIL EPIDEMIOLÓGICO DOS CASOS CONFIRMADOS DE COVID-19 QUE NÃO EVOLUÍRAM PARA ÓBITO, MG, 2020-2022

## Quantidade de Casos por Sexo

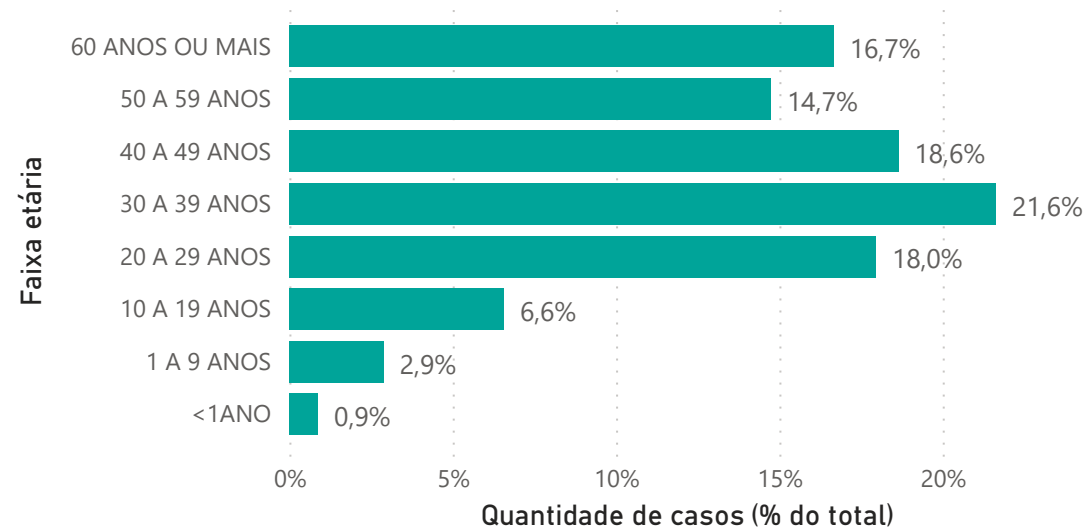


## Apresenta Fator de Risco (Comorbidade\*)

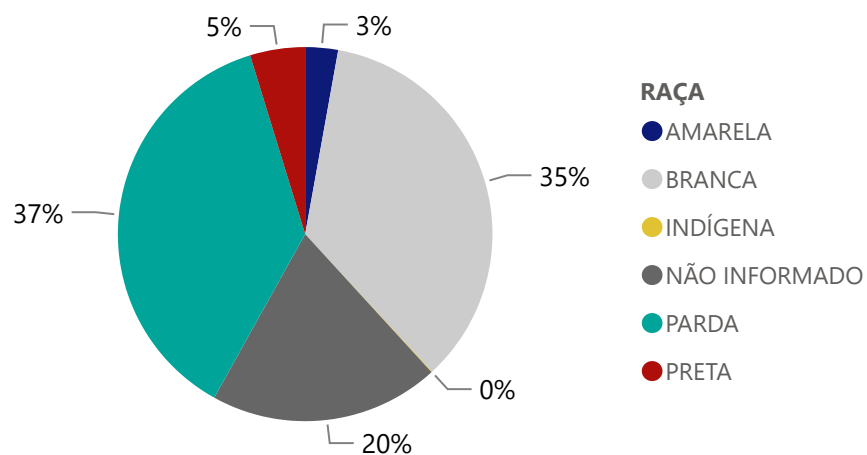


\*Dados parciais, aguardando atualização dos municípios.

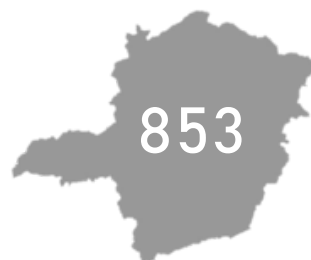
## Quantidade de Casos por Faixa Etária



## Notificações por Raça



## Municípios Afetados



2

## DADOS DE HOSPITALIZAÇÃO E ISOLAMENTO DOMICILIAR DOS CASOS CONFIRMADOS DE COVID-19, MG, 2020-2021

### Internados\*



219.620

### Isolamento Domiciliar



3.960.220

\*Casos confirmados de COVID-19 que precisaram de internação hospitalar na rede pública ou privada de Minas Gerais.

Dados cumulativos, registrados desde o início da pandemia.

Fonte: Painel COVID-19 MG.

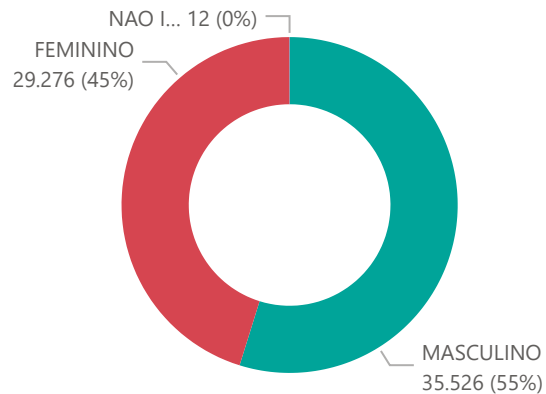
Dados parciais, sujeitos a alterações.

Elaboração: Assessoria de Informação/SES-MG

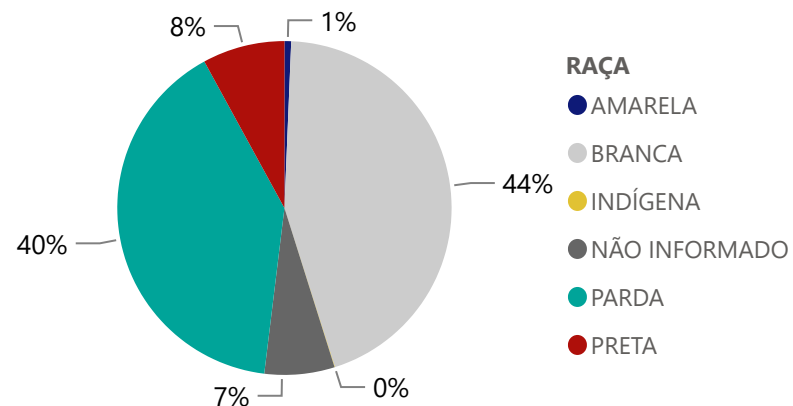
Fonte: E-SUS VE; SIVEP-Gripe. Dados parciais, sujeitos a alterações.



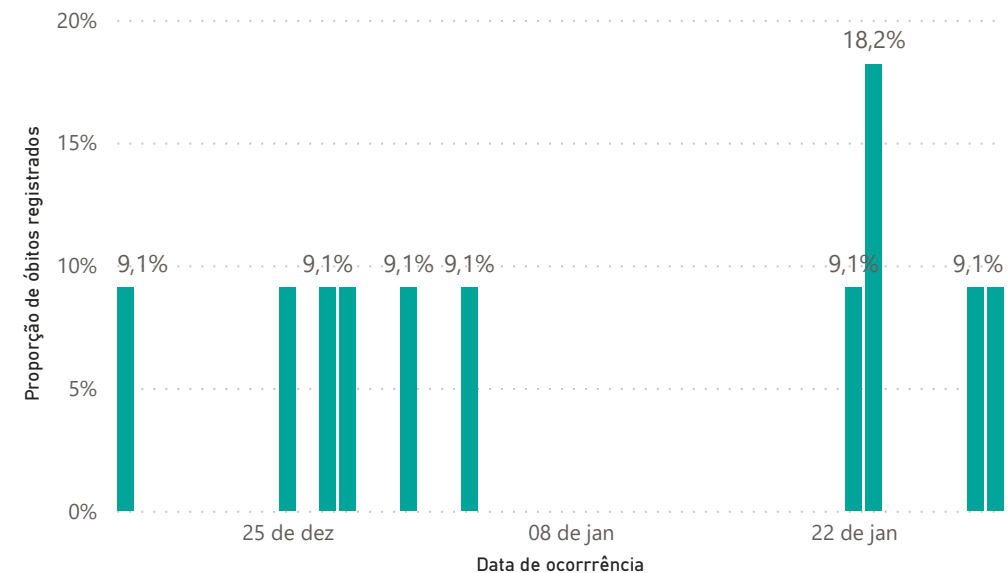
## Quantidade de Óbitos por Sexo



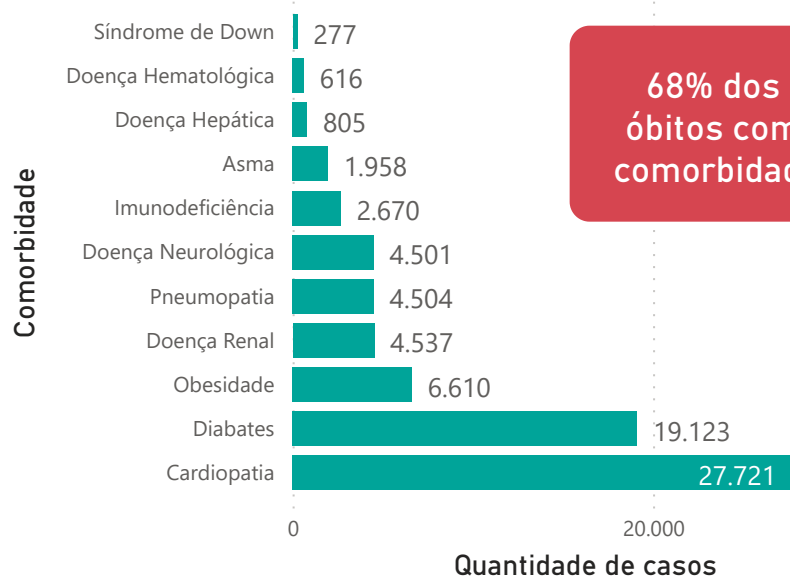
## Notificações por Raça



## Óbitos Registrados nas Últimas 24 Horas, por Data de Ocorrência



## Comorbidade\*



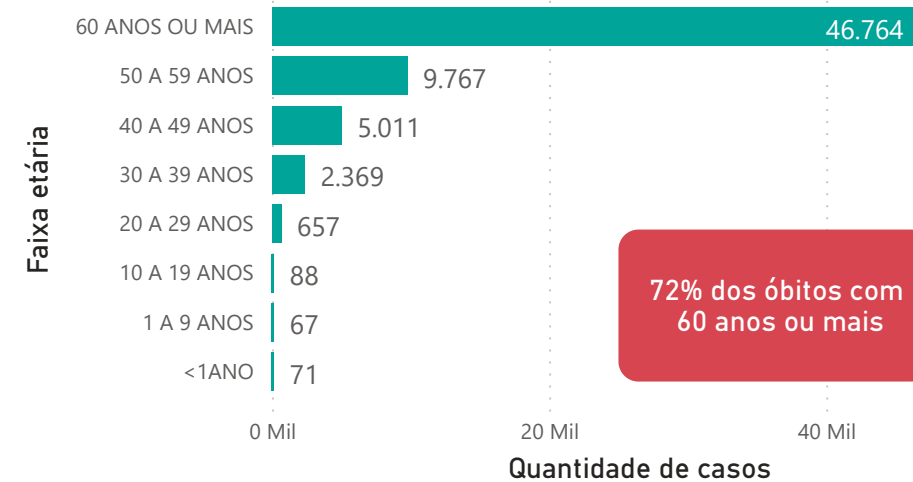
## Letalidade

1,6%

Nº de Municípios com Óbitos



## Quantidade de Óbitos por Faixa Etária



\*Os casos que evoluíram a óbito podem ter mais de uma comorbidade.

**DISTRIBUIÇÃO DE CASOS E ÓBITOS CONFIRMADOS DA COVID-19 SEGUNDO LOCAL DE RESIDÊNCIA, MINAS GERAIS, 2020-2021-2022**

Local de Residência	Casos	Óbitos
ABADIA DOS DOURADOS	1.943	20
ABAETE	4.279	48
ABRE CAMPO	2.138	19
ACAIAÇA	293	12
ACUCENA	943	39
AGUA BOA	1.192	16
AGUA COMPRIDA	620	9
AGUANIL	1.297	8
AGUAS FORMOSAS	1.762	38
AGUAS VERMELHAS	573	13
AIMORES	4.048	93
AIURUOCA	1.180	15
ALAGOA	747	9
ALBERTINA	868	14
ALEM PARAIBA	7.949	174
ALFENAS	25.124	260
ALFREDO VASCONCELOS	1.668	16
ALMENARA	7.377	71
ALPERCATA	589	26
ALPINOPOLIS	4.777	52
ALTEROSA	2.304	43
ALTO CAPARAO	692	10
ALTO JEQUITIBA	1.523	16
ALTO RIO DOCE	1.307	33
ALVARENGA	786	7
ALVINOPOLIS	2.597	26
ALVORADA DE MINAS	558	4
AMPARO DO SERRA	450	13
ANDRADAS	8.215	145
ANDRELANDIA	206	19
ANGELANDIA	623	4
ANTONIO CARLOS	2.366	23
ANTONIO DIAS	978	29
ANTONIO PRADO DE MINAS	405	6
ARACAI	309	2
ARACITABA	109	11
ARACUAI	4.371	63
ARAGUARI	34.687	534
ARANTINA	687	7
ARAPONGA	989	16
ARAPORA	2.892	44
ARAPUA	463	3
ARAUJOS	947	15
ARAXA	42.547	313
ARCEBURGO	2.640	37
ARCOS	10.137	161
AREADO	3.761	38
ARGIRITA	766	15
ARICANDUVA	473	
ARINOS	3.246	31
ASTOLFO DUTRA	2.425	36
ATALEIA	1.530	13
AUGUSTO DE LIMA	327	12
BAEPENDI	3.912	38
BALDIM	935	26
BAMBUI	6.155	42
BANDEIRA	748	12
BANDEIRA DO SUL	1.475	18
BARAO DE COCAIS	8.106	86
BARAO DE MONTE ALTO	387	16
BARBACENA	20.548	375
BARRA LONGA	703	14
BARROSO	5.951	74
BELA VISTA DE MINAS	1.308	28
BELMIRO BRAGA	1.020	6
BELO HORIZONTE	472.859	8.376
BELO ORIENTE	3.719	85
BELO VALE	2.749	21
BERILO	612	3
BERIZAL	430	3
BERTOPO LIS	905	6
BETIM	56.317	1.478
BIAS FORTES	664	4
BICAS	4.044	56
BIQUINHAS	425	4
BOA ESPERANCA	9.321	158
BOCAINA DE MINAS	909	7
BOCAIUVA	5.061	81
BOM DESPACHO	13.264	138
BOM JARDIM DE MINAS	1.499	8
BOM JESUS DA PENHA	1.381	21
BOM JESUS DO AMPARO	640	9
BOM JESUS DO GALHO	1.026	42
BOM REPOUSO	2.883	35
BOM SUCESSO	2.641	35
BONFIM	1.132	21
BONFINOPOLIS DE MINAS	1.331	15
BONITO DE MINAS	757	5
BORDA DA MATA	6.094	66
BOTELHOS	4.233	37
BOTUMIRIM	1.015	5
BRAS PIRES	727	12
BRASILANDIA DE MINAS	3.443	31
BRASILIA DE MINAS	2.182	18
BRAUNAS	488	12
BRAZOPOLIS	2.114	40
BRUMADINHO	8.725	113
BUENO BRANDAO	2.540	40
BUENOPOLIS	1.112	21
BUGRE	380	14
BURITIS	6.956	59
BURITIZEIRO	3.824	43
CABECEIRA GRANDE	1.831	9
CABO VERDE	2.638	23
CACHOEIRA DA PRATA	226	16
CACHOEIRA DE MINAS	2.632	21
CACHOEIRA DE PAJEU	691	11
CACHOEIRA DOURADA	633	2
CAETANOPOLIS	1.917	23
CAETE	3.950	85
CAIANA	315	7
CAJURI	734	11
CALDAS	2.450	43
CAMACHO	356	2
CAMANDUCAIA	5.685	90
CAMBUI	9.365	69
CAMBUQUIRA	2.323	39
CAMPANARIO	410	6
CAMPANHA	4.376	73
CAMPESTRE	6.263	53
CAMPINA VERDE	3.881	42
CAMPO AZUL	606	
CAMPO BELO	18.143	252
CAMPO DO MEIO	2.772	21
CAMPO FLORIDO	1.783	19
CAMPOS ALTOS	2.855	31
CAMPOS GERAIS	6.108	50
CANA VERDE	679	11
CANAA	906	5
CANAPOLIS	2.963	35
CANDEIAS	2.244	34
CANTAGALO	618	8
CAPARAO	623	7
CAPELA NOVA	510	6
CAPELINHA	6.534	36
CAPETINGA	1.915	39
CAPIM BRANCO	1.688	22
CAPINOPOLIS	4.717	60
CAPITAO ANDRADE	1.130	27
CAPITAO ENEAS	2.550	30
CAPITOLIO	3.740	44
CAPUTIRA	1.754	23

Local de Residência	Casos	Óbitos
CARAI	1.778	23
CARANAIBA	341	4
CARANDAI	4.170	59
CARANGOLA	6.629	136
CARATINGA	14.206	330
CARBONITA	1.523	9
CAREACU	1.298	17
CARLOS CHAGAS	3.887	38
CARMESIA	274	1
CARMO DA CACHOEIRA	2.070	25
CARMO DA MATA	1.413	13
CARMO DE MINAS	1.813	31
CARMO DO CAJURU	1.557	63
CARMO DO PARANAIBA	5.253	134
CARMO DO RIO CLARO	6.347	79
CARMOPO LIS DE MINAS	5.559	64
CARNEIRINHO	3.737	55
CARRANCAS	1.203	10
CARVALHOPOLIS	968	9
CARVALHOS	625	5
CASA GRANDE	328	4
CASCALHO RICO	813	4
CASSIA	3.382	73
CATAGUASES	16.809	298
CATAS ALTAS	860	13
CATAS ALTAS DA NORUEGA	364	5
CATUJI	842	9
CATUTI	532	5
CAXAMBU	4.297	70
CEDRO DO ABAETE	174	1
CENTRAL DE MINAS	842	38
CENTRALINA	2.058	53
CHACARA	270	12
CHALE	1.565	13
CHAPADA DO NORTE	823	3
CHAPADA GAUCHA	2.315	22
CHIADOR	608	9
CIPOTANEA	1.016	26
CLARAVAL	1.101	4
CLARO DOS POCOES	1.355	12
CLAUDIO	4.283	71
COIMBRA	1.040	13
COLUNA	969	12
COMENDADOR GOMES	621	5
COMERCINHO	596	6
CONCEICAO DA APARECIDA	1.619	12
CONCEICAO DA BARRA DE MINAS	748	8
CONCEICAO DAS ALAGOAS	6.470	158
CONCEICAO DAS PEDRAS	425	5
CONCEICAO DE IPANEMA	711	5
CONCEICAO DO MATO DENTRO	4.886	39
CONCEICAO DO PARA	756	11
CONCEICAO DO RIO VERDE	2.530	33
CONCEICAO DOS OUROS	1.856	40
CONEGO MARINHO	387	4
CONFINS	550	19
CONGONHAL	2.983	34
CONGONHAS	12.736	117
CONGONHAS DO NORTE	398	4
CONQUISTA	2.389	21
CONSELHEIRO LAFAIETE	27.407	331
CONSELHEIRO PENNA	3.739	71
CONSOLACAO	551	5
CONTAGEM	90.077	2.238
COQUEIRAL	1.658	29
CORACAO DE JESUS	2.308	25
CORDISBURGO	414	21
CORDISLANDIA	633	4
CORINTO	3.307	65
COROACI	1.073	22
COROMANDEL	6.755	100
CORONEL FABRICIANO	21.771	389
CORONEL MURTA	822	10
CORONEL PACHECO	219	10
CORONEL XAVIER CHAVES	1.061	4
CORREGO DANTA	493	10
CORREGO DO BOM JESUS	1.343	8
CORREGO FUNDO	1.980	9
CORREGO NOVO	404	14
COUTO DE MAGALHAES DE MINAS	309	7
CRISOLITA	416	3
CRISTAIS	2.754	32
CRISTALIA	592	3
CRISTIANO OTONI	813	19
CRISTINA	1.711	11
CRUCILANDIA	1.493	12
CRUZEIRO DA FORTALEZA	935	8
CRUZILIA	3.323	55
CUPARAQUE	1.070	15
CURRAL DE DENTRO	1.111	18
CURVELO	9.348	310
DATAS	1.162	16
DELFIN MOREIRA	895	34
DELFINOPOLIS	2.059	16
DELTA	2.440	33
DESCOBERTO	361	12
DESTERRO DE ENTRE RIOS	1.192	13
DESTERRO DO MELO	687	3
DIAMANTINA	10.651	108
DIOGO DE VASCONCELOS	313	1
DIONISIO	749	21
DIVINESIA	969	11
DIVINO	2.580	46
DIVINO DAS LARANJEIRAS	521	16
DIVINOLANDIA DE MINAS	608	15
DIVINOPOLIS	45.974	762
DIVISA ALEGRE	872	10
DIVISA NOVA	1.270	16
DIVISOPOLIS	1.121	7
DOM BOSCO	916	9
DOM CAVATI	982	27
DOM JOAQUIM	850	7
DOM SILVERIO	1.034	19
DOM VICOSO	735	8
DONA EUSEBIA	1.975	22
DORES DE CAMPOS	2.172	38
DORES DE GUANHAES	840	10
DORES DO INDAIA	2.524	24
DORES DO TURVO	468	17
DORESOPOLIS	352	1
DOURADOQUARA	680	4
DURANDE	1.903	15
ELOI MENDES	6.069	65
ENGENHEIRO CALDAS	1.404	35
ENGENHEIRO NAVARRO	439	11
ENTRE FOLHAS	1.015	19
ENTRE RIOS DE MINAS	2.356	25
ERVALIA	3.469	40
ESMERALDAS	5.630	181
ESPERA FELIZ	3.858	53
ESPINOSA	3.374	49
ESPIRITO SANTO DO DOURADO	1.345	19
ESTIVA	3.636	32
ESTRELA DALVA	760	9
ESTRELA DO INDAIA	492	1
ESTRELA DO SUL	1.687	29
EUGENOPOLIS	2.121	24
EWBANK DA CAMARA	388	16
EXTREMA	19.267	147
FAMA	815	1
FARIA LEMOS	643	7
FELICIO DOS SANTOS	479	6

Local de Residência	Casos	Óbitos
FELISBURGO	1.863	18
FELIXLANDIA	3.288	37
FERNANDES TOURINHO	469	17
FERROS	819	17
FERVEDOURO	1.654	20
FLORESTAL	288	15
FORMIGA	25.751	319
FORMOSO	621	11
FORTALEZA DE MINAS	1.085	11
FORTUNA DE MINAS	327	3
FRANCISCO BADARO	308	7
FRANCISCO DUMONT	374	7
FRANCISCO SA	1.609	49
FRANCISCOPO LIS	637	3
FREI GASPAR	957	16
FREI INOCENCIO	1.189	33
FREI LAGONEGRO	285	5
FRONTEIRA	4.228	66
FRONTEIRA DOS VALES	1.022	11
FRUTA DE LEITE	376	3
FRUTAL	18.063	313
FUNILANDIA	662	12
GALILEIA	1.232	30
GAMELEIRAS	644	5
GLAUCILANDIA	457	7
GOIABEIRA	664	10
GOIANA	903	8
GONCALVES	1.273	10
GONZAGA	669	18
GOUVEIA	1.318	35
GOVERNADOR VALADARES	56.417	1.532
GRAO MOGOL	1.530	13
GRUPIARA	722	5
GUANHAES	5.404	57
GUAPE	3.052	51
GUARACIABA	1.225	36
GUARACIAMA	500	6
GUARANESIA	6.258	50
GUARANI	1.463	10
GUARARA	1.376	18
GUARDA-MOR	2.204	13
GUAXUPE	18.333	199
GUIDOVAL	1.412	23
GUIMARANIA	1.828	17
GURICEMA	2.317	40
GURINHATA	1.378	5
HELIODORA	1.410	20
IAPU	1.953	37
IBERTIOGA	830	16
IBIA	5.920	73
IBIAI	1.047	12
IBIRACATU	293	3
IBIRACI	2.226	31
IBIRITE	17.276	456
IBITIURA DE MINAS	1.201	7
IBITURUNA	744	1
ICARAI DE MINAS	870	6
IGARAPE	6.296	121
IGARATINGA	2.451	16
IGUATAMA	1.752	14
IJACI	1.182	20
ILICINEA	3.019	33
IMBE DE MINAS	788	12
INCONFIDENTES	2.088	12
INDAIABIRA	502	1
INDIANOPOLIS	1.603	9
INGAI	404	8
INHAPIM	3.302	78
INHAUMA	1.055	22
INIMUTABA	1.299	20
IPABA	2.172	67
IPANEMA	4.180	83
IPATINGA	52.938	1.002
IPIACU	1.476	8
IPIUUNA	2.742	45
IRAI DE MINAS	906	15
ITABIRA	35.345	420
ITABIRINHA	1.683	48
ITABIRITO	20.426	179
ITACAMBIRA	676	4
ITACARAMBI	1.118	19
ITAGUARA	4.955	39
ITAPE	621	7
ITAJUBA	25.085	489
ITAMARANDIBA	7.766	34
ITAMARATI DE MINAS	1.258	8
ITAMBACURI	1.830	34
ITAMBE DO MATO DENTRO	110	5
ITAMOGI	3.020	57
ITAMONTE	3.705	51
ITANHANDU	4.927	64
ITANHOMI	2.302	33
ITAOBIM	2.867	60
ITAPAGIPE	5.411	65
ITAPECERICA	4.868	47
ITAPEVA	2.763	41
ITATIAIUCU	2.328	35
ITAU DE MINAS	5.978	56
ITAUNA	24.992	302
ITAVERAVA	537	3
ITINGA	951	17
ITUETA	1.734	8
ITUJUBA	41.643	540
ITUMIRIM	663	13
ITURAMA	13.541	266
ITUTINGA	622	5
JABOTICATUBAS	4.445	55
JACINTO	1.599	19
JACUI	1.830	45
JACUTINGA	4.647	62</

**DISTRIBUIÇÃO DE CASOS E ÓBITOS CONFIRMADOS DA COVID-19 SEGUNDO LOCAL DE RESIDÊNCIA, MINAS GERAIS, 2020-2021-2022**

Local de Residência	Casos	Óbitos
LAGOA DOURADA	2.125	15
LAGOA FORMOSA	4.368	72
LAGOA GRANDE	2.264	36
LAGOA SANTA	13.776	152
LAJINHA	3.717	50
LAMBARI	4.841	63
LAMIM	639	6
LARANJAL	1.733	31
LASSANCE	1.259	8
LAVRAS	32.641	212
LEANDRO FERREIRA	537	7
LEME DO PRADO	609	4
LEOPOLDINA	14.090	211
LIBERDADE	267	12
LIMA DUARTE	2.954	58
LIMEIRA DO OESTE	2.807	38
LONTRA	996	10
LUISBURGO	740	19
LUISLANDIA	426	3
LUMINARIAS	805	15
LUZ	6.264	42
MACHACALIS	850	14
MACHADO	11.023	117
MADRE DE DEUS DE MINAS	1.228	17
MALACACHETA	2.086	30
MAMONAS	722	8
MANGA	2.122	18
MANHUACU	11.282	257
MANHUMIRIM	3.707	55
MANTENA	4.600	86
MAR DE ESPANHA	2.780	46
MARAVILHAS	1.419	7
MARIA DA FE	3.171	53
MARIANA	18.389	115
MARILAC	666	13
MARIO CAMPOS	1.694	60
MARIPA DE MINAS	1.007	16
MARLERIA	690	21
MARMELOPOLIS	569	12
MARTINHO CAMPOS	3.335	47
MARTINS SOARES	733	14
MATA VERDE	824	10
MATERLANDIA	238	2
MATEUS LEME	10.116	103
MATHIAS LOBATO	600	13
MATIAS BARBOSA	4.016	67
MATIAS CARDOSO	647	12
MATIPO	2.876	45
MATO VERDE	2.129	17
MATOZINHOS	9.579	125
MATUTINA	593	7
MEDEIROS	495	2
MEDINA	1.993	36
MENDES PIMENTEL	1.309	12
MERCES	465	21
MESQUITA	622	10
MINAS NOVAS	1.921	27
MINDURI	539	11
MIRABELA	1.966	22
MIRADOURO	1.485	14
MIRAI	3.004	20
MIRAVANIA	312	2
MOEDA	414	15
MOEMA	2.057	14
MONJOLOS	63	3
MONSENHOR PAULO	1.936	10
MONTALVANIA	2.386	20
MONTE ALEGRE DE MINAS	3.165	47
MONTE AZUL	2.681	37
MONTE BELO	3.006	40
MONTE CARMELO	13.095	208
MONTE FORMOSO	391	8
MONTE SANTO DE MINAS	5.628	77
MONTE SIAO	7.353	46
MONTES CLAROS	97.393	1.092
MONTEZUMA	737	6
MORADA NOVA DE MINAS	1.958	12
MORRO DA GARÇA	324	10
MORRO DO PILAR	209	5
MUNHOZ	1.133	17
MURIAE	18.339	379
MUTUM	4.145	53
MUZAMBINHO	6.865	54
NACIP RAYDAN	580	10
NANUQUE	8.051	136
NAQUE	889	26
NATALANDIA	708	8
NATERCIA	1.177	9
NAZARENO	1.158	14
NEPOMUCENO	5.761	57
NINHEIRA	1.092	9
NOVA BELEM	703	15
NOVA ERA	4.819	60
NOVA LIMA	38.716	282
NOVA MODICA	624	17
NOVA PONTE	3.276	39
NOVA PORTEIRINHA	897	11
NOVA RESENDE	4.061	36
NOVA SERRANA	9.980	249
NOVA UNIAO	796	11
NOVO CRUZEIRO	2.225	36
NOVO ORIENTE DE MINAS	895	20
NOVORIZONTE	527	5
OLARIA	162	4
OLHOS-D'AGUA	388	6
OLIMPIO NORONHA	591	4
OLIVEIRA	6.272	89
OLIVEIRA FORTES	272	4
ONCA DE PITANGUI	431	6
ORATORIOS	509	15
ORIZANIA	810	15
OURO BRANCO	9.625	68
OURO FINO	8.290	89
OURO PRETO	12.757	146
OURO VERDE DE MINAS	500	10
PADRE CARVALHO	653	8
PADRE PARAISO	1.577	29
PAI PEDRO	403	3
PAINEIRAS	691	7
PAINS	1.855	11
PAIVA	395	4
PALMA	1.171	17
PALMOPOLIS	556	13
PAPAGAIOS	3.477	23
PARA DE MINAS	19.464	297
PARACATU	17.545	292
PARAGUACU	7.400	60
PARAISOPOLIS	5.039	71
PARAOPEBA	4.354	38
PASSA QUATRO	3.562	55
PASSA TEMPO	1.058	9
PASSABEM	191	6
PASSA-VINTE	270	7
PASSOS	30.294	408
PATIS	471	
PATOS DE MINAS	40.059	635
PATROCINIO	17.963	273
PATROCINIO DO MURIAE	622	12
PAULA CANDIDO	1.492	11
PAULISTAS	689	5
PAVAO	1.112	12
PECANHA	1.777	28
PEDRA AZUL	2.497	49

Local de Residência	Casos	Óbitos
PEDRA BONITA	749	8
PEDRA DO ANTA	486	7
PEDRA DO INDAIA	954	8
PEDRA DOURADA	460	3
PEDRALVA	2.032	20
PEDRAS DE MARIA DA CRUZ	194	16
PEDRINOPOLIS	995	12
PEDRO LEOPOLDO	8.770	223
PEDRO TEIXEIRA	25	
PEQUERI	501	10
PEQUI	598	10
PERDIGAO	2.547	21
PERDIZES	4.709	31
PERDOES	5.720	48
PERIQUITO	872	28
PESCADOR	880	6
PIAU	437	15
PIEDADE DE CARATINGA	1.417	26
PIEDADE DE PONTE NOVA	348	11
PIEDADE DO RIO GRANDE	974	13
PIEDADE DOS GERAIS	83	9
PIMENTA	2.280	23
PINGO-D'AGUA	620	15
PINTOPOLIS	442	5
PIRACEMA	117	19
PIRAJUBA	1.283	29
PIRANGA	1.545	38
PIRANGUCU	1.389	18
PIRANGUINHO	2.035	50
PIRAPETINGA	5.129	37
PIRAPORA	13.202	117
PIRAUBA	2.373	31
PITANGUI	3.666	108
PIUMHI	11.286	145
PLANURA	3.166	52
POCO FUNDO	5.208	23
POCOS DE CALDAS	34.203	611
POCRANE	1.117	14
POMPEU	6.151	66
PONTE NOVA	10.925	226
PONTO CHIQUE	664	16
PONTO DOS VOLANTES	1.078	24
PORTEIRINHA	6.152	74
PORTO FIRME	1.300	17
POTE	1.742	24
POUSO ALEGRE	45.048	511
POUSO ALTO	1.685	29
PRADOS	1.496	22
PRATA	6.904	115
PRATAPOLIS	2.925	35
PRATINHA	628	5
PRESIDENTE BERNARDES	778	9
PRESIDENTE JUSCELINO	355	8
PRESIDENTE KUBITSCHKE	479	8
PRESIDENTE OLEGARIO	3.290	35
PRUDENTE DE MORAIS	938	25
QUARTEL GERAL	459	5
QUELUZITO	435	5
RAPOSOS	5.079	48
RAUL SOARES	4.691	68
RECREIO	1.908	26
REDUTO	797	17
RESENDE COSTA	1.731	23
RESPLENDOR	3.568	75
RESSAQUINHA	975	11
RIACHINHO	1.756	10
RIACHO DOS MACHADOS	905	8
RIBEIRAO DAS NEVES	28.356	952
RIBEIRAO VERMELHO	1.186	14
RIO ACIMA	2.082	33
RIO CASCA	1.863	52
RIO DO PRADO	751	8
RIO DOCE	496	10
RIO ESPERA	637	14
RIO MANSO	1.166	11
RIO NOVO	704	30
RIO PARANAIBA	3.933	31
RIO PARDO DE MINAS	1.949	11
RIO PIRACICABA	3.618	31
RIO POMBA	1.095	42
RIO PRETO	1.453	7
RIO VERMELHO	1.188	8
RITAPOLIS	1.057	15
ROCHEDO DE MINAS	268	4
RODEIRO	1.640	21
ROMARIA	2.121	11
ROSARIO DA LIMEIRA	408	8
RUBELITA	667	3
RUBIM	2.211	27
SABARA	15.356	273
SABINOPOLIS	1.660	26
SACRAMENTO	10.432	90
SALINAS	6.474	64
SALTO DA DIVISA	964	21
SANTA BARBARA	7.720	55
SANTA BARBARA DO LESTE	975	32
SANTA BARBARA DO MONTE VERDE	550	13
SANTA BARBARA DO TUGURIO	476	8
SANTA CRUZ DE MINAS	2.469	24
SANTA CRUZ DE SALINAS	292	3
SANTA CRUZ DO ESCALVADO	754	9
SANTA EFIGENIA DE MINAS	972	13
SANTA FE DE MINAS	415	4
SANTA HELENA DE MINAS	1.255	7
SANTA JULIANA	1.921	53
SANTA LUZIA	20.324	596
SANTA MARGARIDA	1.621	42
SANTA MARIA DE ITABIRA	2.019	45
SANTA MARIA DO SALTO	1.013	20
SANTA MARIA DO SUACUI	1.462	29
SANTA RITA DE CALDAS	1.925	38
SANTA RITA DE IBITIPOCA	642	4
SANTA RITA DE JACUTINGA	1.391	13
SANTA RITA DE MINAS	1.030	17
SANTA RITA DO ITUETO	1.351	13
SANTA RITA DO SAPUCAI	8.706	87
SANTA ROSA DA SERRA	1.207	6
SANTA VITORIA	8.680	75
SANTANA DA VARGEM	1.359	14
SANTANA DE CATAGUASES	1.600	9
SANTANA DE PIRAPAMA	989	22
SANTANA DO DESERTO	727	18
SANTANA DO GARAMBEU	339	5
SANTANA DO JACARE	1.178	11
SANTANA DO MANHUACU	1.722	18
SANTANA DO PARAISO	7.944	126
SANTANA DO RIACHO	1.194	7
SANTANA DOS MONTES	306	
SANTO ANTONIO DO AMPARO	2.475	21
SANTO ANTONIO DO AVENTUREIRO	1.281	22
SANTO ANTONIO DO GRAMA	837	10
SANTO ANTONIO DO ITAMBE	406	1
SANTO ANTONIO DO JACINTO	1.474	15
SANTO ANTONIO DO MONTE	7.465	98
SANTO ANTONIO DO RETIRO	607	1
SANTO ANTONIO DO RIO ABAIXO	135	4
SANTO HIPOLITO	445	5
SANTOS DUMONT	8.089	158
SAO BENTO ABADE	872	10
SAO BRAS DO SUACUI	923	8
SAO DOMINGOS DAS DORES	1.064	13
SAO DOMINGOS DO PRATA	3.437	28
SAO FELIX DE MINAS	420	4

Local de Residência	Casos	Óbitos
SAO FRANCISCO	3.525	84
SAO FRANCISCO DE PAULA	1.195	14
SAO FRANCISCO DE SALES	1.629	37
SAO FRANCISCO DO GLORIA	766	10
SAO GERALDO	1.056	30
SAO GERALDO DA PIEDADE	588	14
SAO GERALDO DO BAIXIO	467	7
SAO GONCALO DO ABAETE	1.185	17
SAO GONCALO DO PARA	579	30
SAO GONCALO DO RIO ABAIXO	2.850	31
SAO GONCALO DO RIO PRETO	753	5
SAO GONCALO DO SAPUCAI	6.224	78
SAO GOTARDO	8.939	102
SAO JOAO BATISTA DO GLORIA	2.457	35
SAO JOAO DA LAGOA	661	5
SAO JOAO DA MATA	910	12
SAO JOAO DA PONTE	733	25
SAO JOAO DAS MISSOES	514	7
SAO JOAO DEL REI	21.149	265
SAO JOAO DO MANHUACU	1.319	33
SAO JOAO DO MANTENINHA	1.074	13
SAO JOAO DO ORIENTE	1.281	36
SAO JOAO DO PACUI	224	3
SAO JOAO DO PARAISO	2.956	27
SAO JOAO EVANGELISTA	1.845	24
SAO JOAO NEPOMUCENO	5.022	53
SAO JOAQUIM DE BICAS	2.963	123
SAO JOSE DA BARRA	1.876	20
SAO JOSE DA LAPA	5.263	47
SAO JOSE DA SAFIRA	574	14
SAO JOSE DA VARGINHA	358	1
SAO JOSE DO ALEGRE	542	8
SAO JOSE DO DIVINO	399	4
SAO JOSE DO GOIABAL	882	19
SAO JOSE DO JACURI	744	4
SAO JOSE DO MANTIMENTO	350	3
SAO LOURENCO	14.377	179
SAO MIGUEL DO ANTA	1.177	15
SAO PEDRO DA UNIAO	983	11
SAO PEDRO DO SUACUI	555	12
SAO PEDRO DOS FERROS	934	17
SAO ROMAO	940	8
SAO ROQUE DE MINAS	1.930	21
SAO SEBASTIAO DA BELA VISTA	1.258	16
SAO SEBASTIAO DA VARGEM ALEGRE	205	6
SAO SEBASTIAO DO ANTA	693	14
SAO SEBASTIAO DO MARANHÃO	1.149	4
SAO SEBASTIAO DO OESTE	930	17
SAO SEBASTIAO DO PARAISO	15.345	332
SAO SEBASTIAO DO RIO PRETO	253	2
SAO SEBASTIAO DO RIO VERDE	599	4
SAO THOME DAS LETRAS	1.462	8
SAO TIAGO	2.384	19
SAO TOMAS DE AQUINO	1.492	32
SAO VICENTE DE MINAS	941	11
SAPUCAI-MIRIM	1.923	7
SARDOA	1.070	10
SARZEDO	4.625	85
SEM-PEIXE	284	7
SENADOR AMARAL	1.654	11
SENADOR CORTES	606	5
SENADOR FIRMINO	1.911	14
SENADOR JOSE BENTO	463	6
SENADOR MODESTINO GONCALVES	510	8
SENHORA DE OLIVEIRA	702	10
SENHORA DO PORTO	431	2
SENHORA DOS REMEDIOS	1.023	18
SERICITA	1.102	6
SERITINGA	412	4
SERRA AZUL DE MINAS	319	
SERRA DA SAUDADE	159	
SERRA DO SALITRE	3.059	45
SERRA DOS AIMORES	868	11
SERRANIA	1.532	26
SERRANOPOLIS DE MINAS	431	2
SERRANOS	359	1
SERRO	2.318	23
SETE LAGOAS	47.966	707
SETUBINHA	846	6
SILVEIRANIA	268	3
SILVIANOPOLIS	1.188	12
SIMAO PEREIRA	513	13
SIMONESIA	2.839	49
SOBRALIA	679	22
SOLEDADE DE MINAS	1.187	10
TABULEIRO	610	14
TAIOBEIRAS	5.779	45
TAPARUBA	1.058	10
TAPIRA	1.205	9
TAPIRAI	84	1
TAQUARACU DE MINAS	600	10
TARUMIRIM	583	47
TEIXEIRAS	2.264	33
TEOFILO OTONI	20.288	375
TIMOTEO	18.184	366
TIRADENTES	2.373	24
TIROS	1.292	19
TOCANTINS	2.699	58
TOCOS DO MOJI	1.467	10
TOLEDO	1.601	33
TOMBOS	1.477	20