

INFORME EPIDEMIOLÓGICO

COVID-19

terça-feira, 7 de fevereiro de 2023



CENÁRIO EM MINAS GERAIS - COVID-19

Total de Casos Confirmados

4.158.608

Casos Recuperados

4.048.587

Óbitos Confirmados

65.005

Fonte: Painel COVID-19 MG. Dados parciais, sujeitos a alterações.

Elaboração: Assessoria de Informação/SES/MG

TOTAL DE CASOS CONFIRMADOS: soma dos casos confirmados que não evoluíram para óbito e dos óbitos confirmados por COVID-19.

CASOS RECUPERADOS: casos confirmados de COVID-19 que receberam alta hospitalar e/ou cumpriram isolamento domiciliar.

ÓBITOS CONFIRMADOS: óbitos confirmados para COVID-19.



Nº de Casos Confirmados nas Últimas 24h*

1.391



Nº de Óbitos Confirmados nas Últimas 24h*

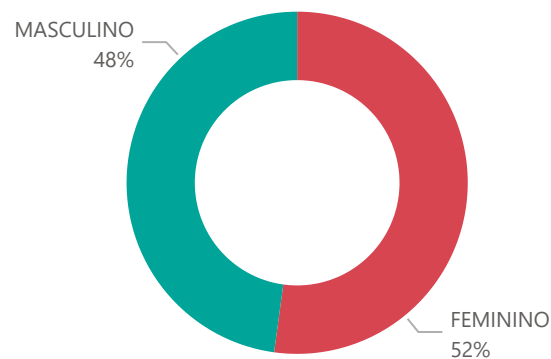
11

Observações: o número de casos e óbitos confirmados nas últimas 24h pode não retratar a ocorrência de novos casos no período, mas o total de notificações à SES/MG nas últimas 24h. O quantitativo de óbitos confirmados nas últimas 24h está sujeito à atualização do SIVEP-Gripe, sujeito a instabilidades do sistema.

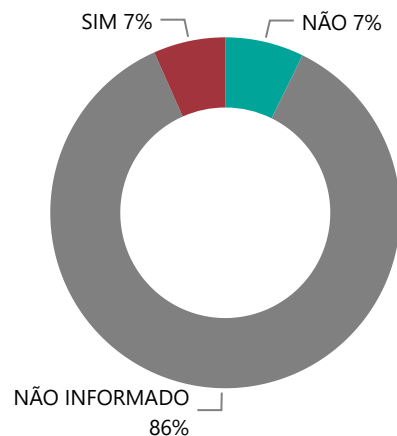
1

PERFIL EPIDEMIOLÓGICO DOS CASOS CONFIRMADOS DE COVID-19 QUE NÃO EVOLUÍRAM PARA ÓBITO, MG, 2020-2022

Quantidade de Casos por Sexo

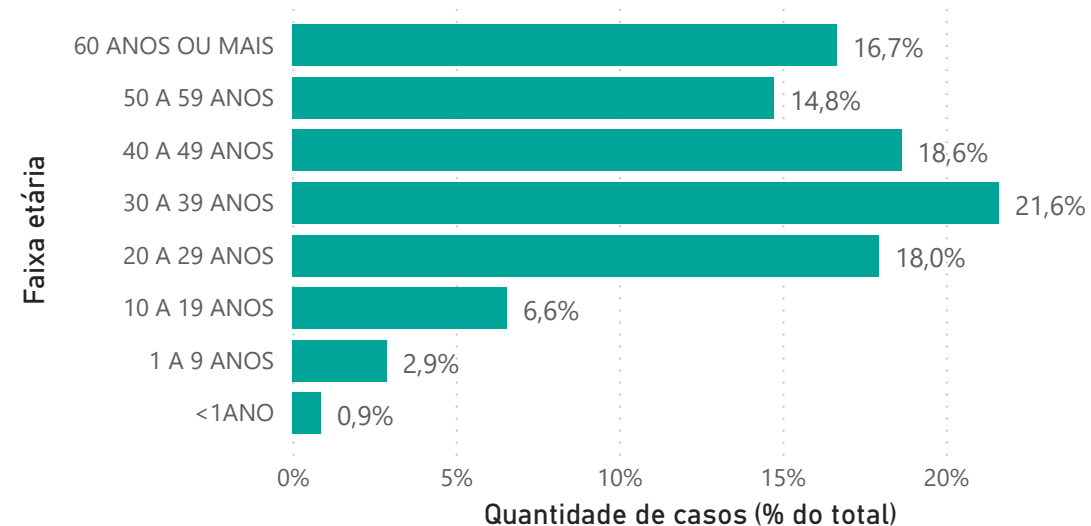


Apresenta Fator de Risco (Comorbidade*)

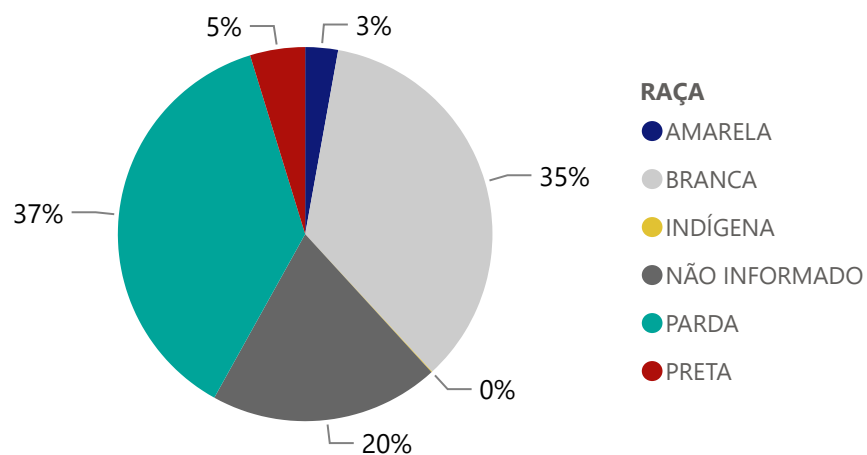


*Dados parciais, aguardando atualização dos municípios.

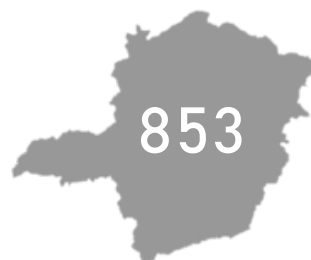
Quantidade de Casos por Faixa Etária



Notificações por Raça



Municípios Afetados



2

DADOS DE HOSPITALIZAÇÃO E ISOLAMENTO DOMICILIAR DOS CASOS CONFIRMADOS DE COVID-19, MG, 2020-2021

Internados*



217.992

Isolamento Domiciliar



3.942.845

*Casos confirmados de COVID-19 que precisaram de internação hospitalar na rede pública ou privada de Minas Gerais.

Dados cumulativos, registrados desde o início da pandemia.

Fonte: Painel COVID-19 MG.

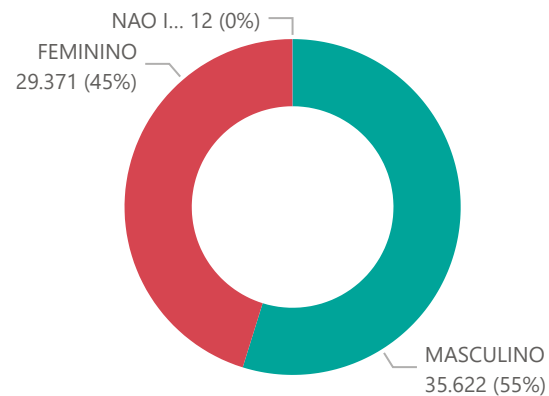
Dados parciais, sujeitos a alterações.

Elaboração: Assessoria de Informação/SES-MG

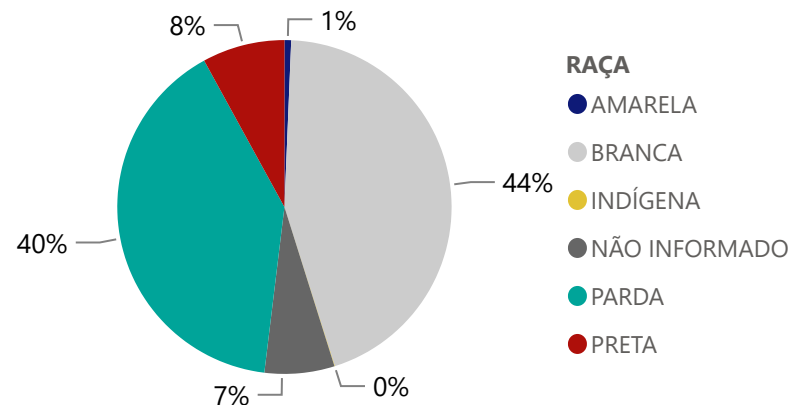
Fonte: E-SUS VE; SIVEP-Gripe. Dados parciais, sujeitos a alterações.



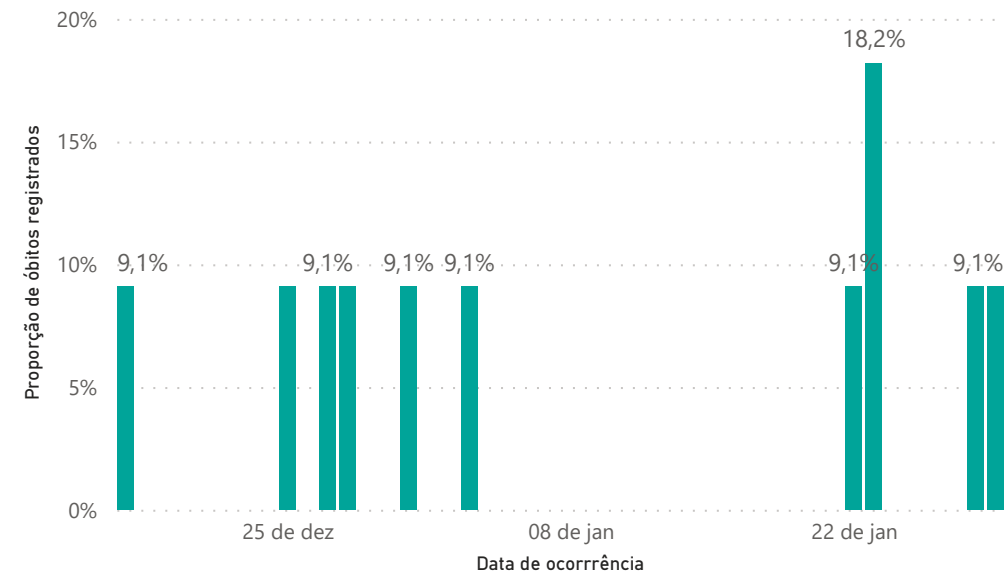
Quantidade de Óbitos por Sexo



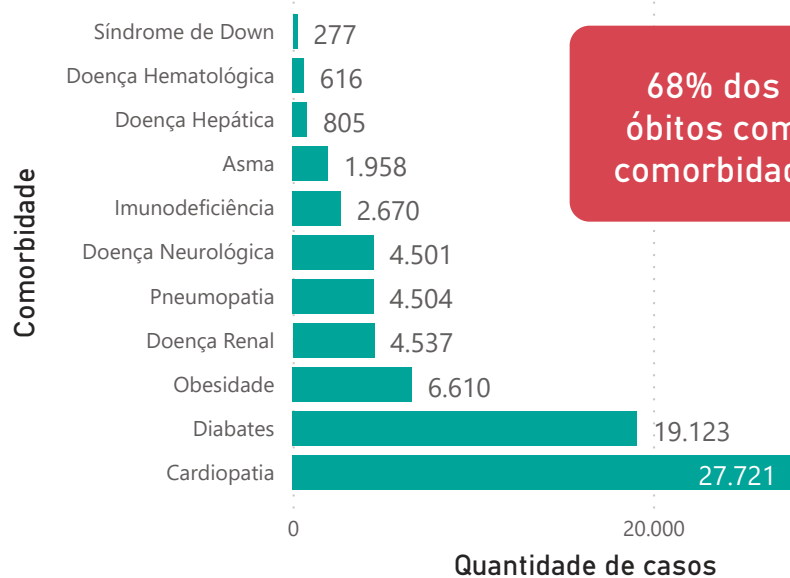
Notificações por Raça



Óbitos Registrados nas Últimas 24 Horas, por Data de Ocorrência



Comorbidade*



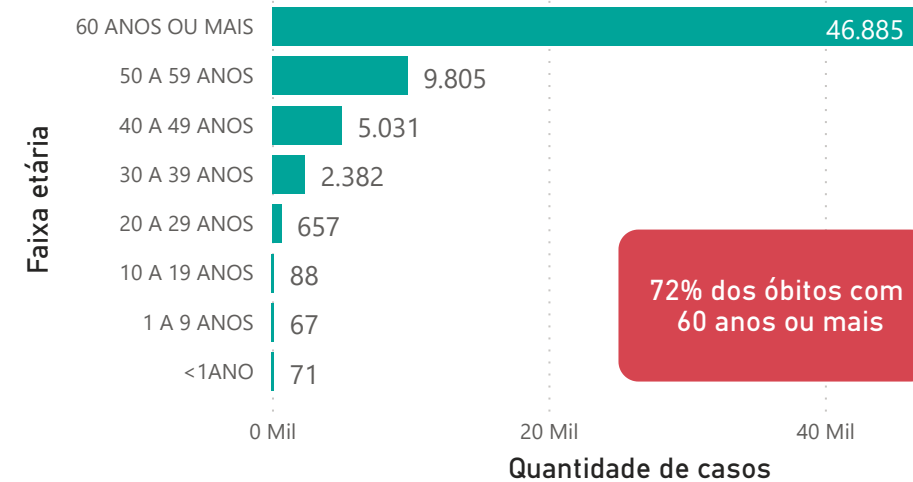
Letalidade

1,6%

Nº de Municípios com Óbitos



Quantidade de Óbitos por Faixa Etária



*Os casos que evoluíram a óbito podem ter mais de uma comorbidade.

