

# BOLETIM EPIDEMIOLÓGICO

COVID-19: Doença causada pelo coronavírus – 19

terça-feira, 2 de agosto de 2022



## CENÁRIO EM MINAS GERAIS - COVID-19

Total de Casos Confirmados

3.823.197

Casos em Acompanhamento

68.326

Casos Recuperados

3.691.876

Óbitos Confirmados

62.995

Fonte: Painel COVID-19 MG/Sala de Situação/SubVS/SES/MG. Dados parciais, sujeitos a alterações.

**TOTAL DE CASOS CONFIRMADOS:** soma dos casos confirmados que não evoluíram para óbito e dos óbitos confirmados por COVID-19.

**CASOS RECUPERADOS:** casos confirmados de COVID-19 que receberam alta hospitalar e/ou cumpriram isolamento domiciliar de 10 dias E estão há 72h assintomáticos (sem a utilização de medicamentos sintomáticos) E sem intercorrências.

**CASOS EM ACOMPANHAMENTO:** casos confirmados de COVID-19 que não evoluíram para óbito, cuja condição clínica permanece sendo acompanhada ou aguarda atualização pelos municípios.

**ÓBITOS CONFIRMADOS:** óbitos confirmados para COVID-19.



Nº de Casos Confirmados nas Últimas 24h\*

2.362



Nº de Óbitos Confirmados nas Últimas 24h\*

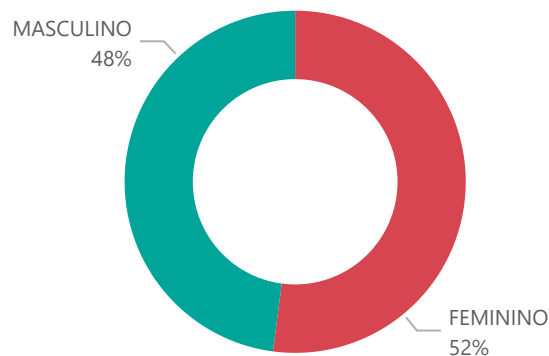
37

**Observações:** o número de casos e óbitos confirmados nas últimas 24h pode não retratar a ocorrência de novos casos no período, mas o total de casos notificados à SES/MG nas últimas 24h. o quantitativo de óbitos confirmados nas últimas 24h está sujeito à atualização do SIVEP-Gripe, podendo haver eventuais instabilidades no sistema

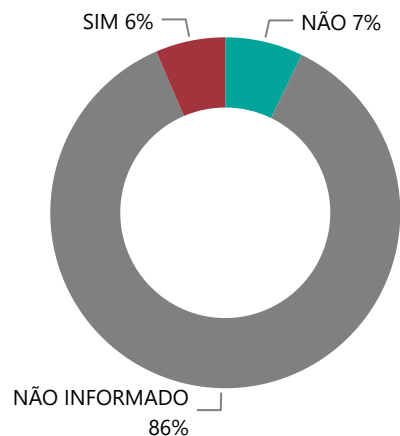
1

# PERFIL EPIDEMIOLÓGICO DOS CASOS CONFIRMADOS DE COVID-19 QUE NÃO EVOLUÍRAM PARA ÓBITO, MG, 2020-2022

## Quantidade de Casos por Sexo

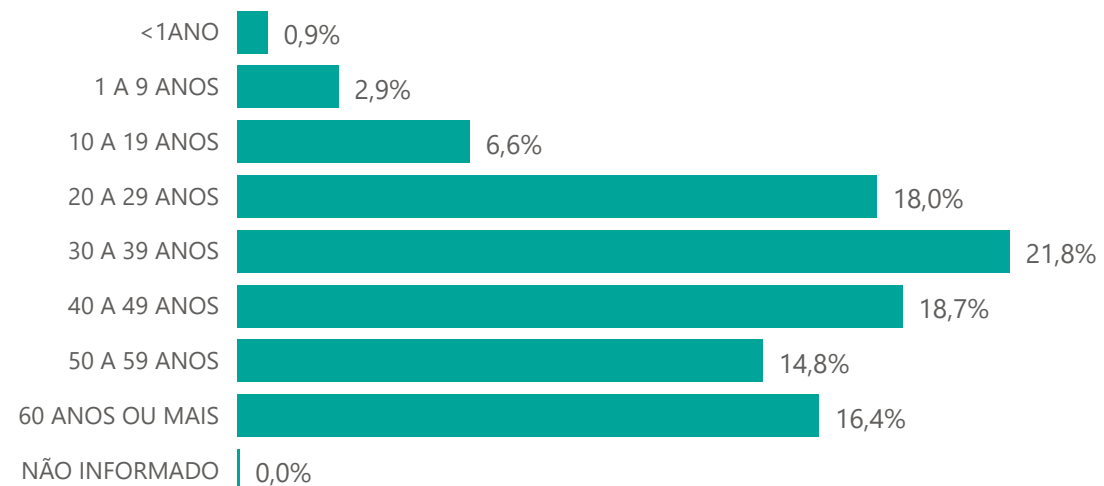


## Apresenta Fator de Risco (Comorbidade\*)

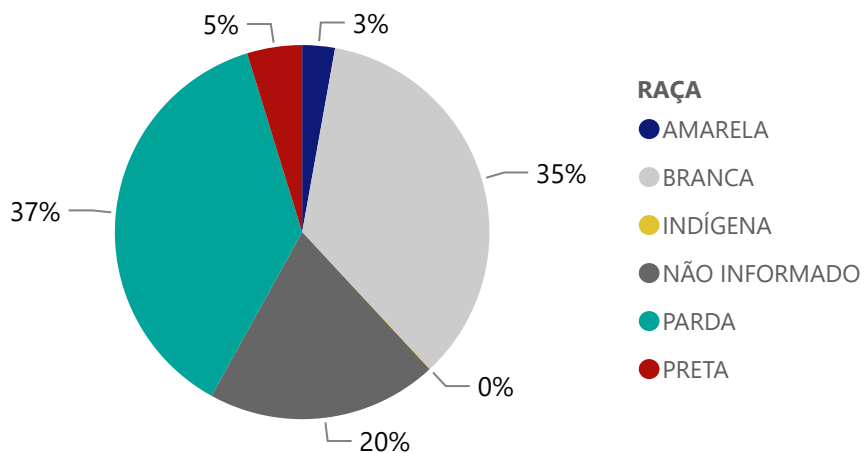


\*Dados parciais, aguardando atualização dos municípios.

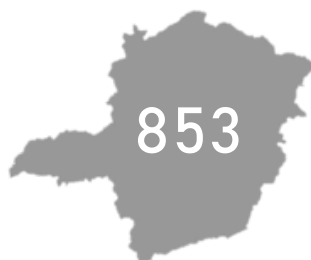
## Quantidade de casos por Faixa Etária



## Notificações por Raça



## Municípios Afetados



2

## DADOS DE HOSPITALIZAÇÃO E ISOLAMENTO DOMICILIAR DOS CASOS CONFIRMADOS DE COVID-19, MG, 2020-2021

### Internados\*



221.554

### Isolamento Domiciliar



3.601.643

\*Casos confirmados de COVID-19 que precisaram de internação hospitalar na rede pública ou privada de Minas Gerais. Dados cumulativos, registrados desde o início da pandemia.

Fonte: Painel COVID-19 MG/ Sala de Situação/SubVS/SES-MG; E-SUS VE; SIVEP-Gripe. Dados parciais, sujeitos a alterações.

Fonte: Sala de Situação/SubVS/SES-MG; E-SUS VE; SIVEP-Gripe. Dados parciais, sujeitos a alterações.



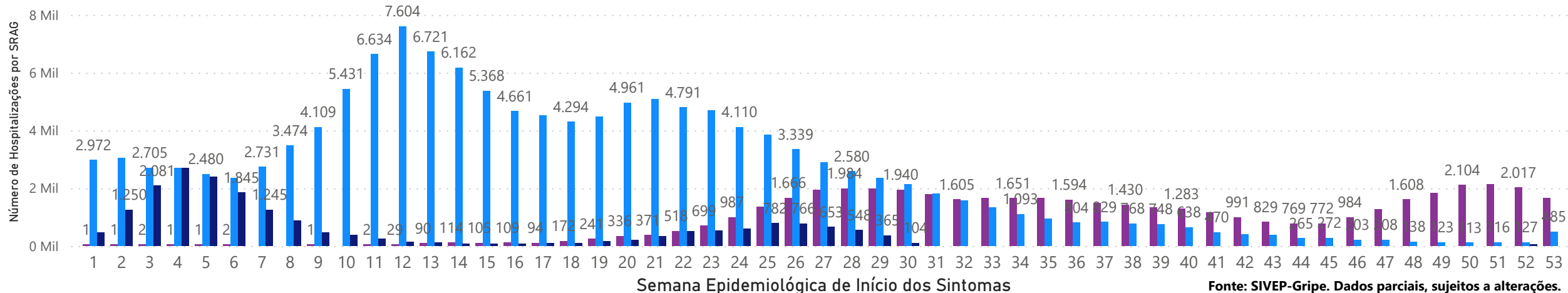


4

## HOSPITALIZAÇÕES POR COVID 2020-2022

### NÚMERO DE HOSPITALIZAÇÕES POR CID COVID, SEGUNDO SEMANA EPIDEMIOLÓGICA (SE) DE INÍCIO DE SINTOMAS, MG, 2020 - 2022

Ano ● 2020 ● 2021 ● 2022



Fonte: SIVEP-Gripe. Dados parciais, sujeitos a alterações.

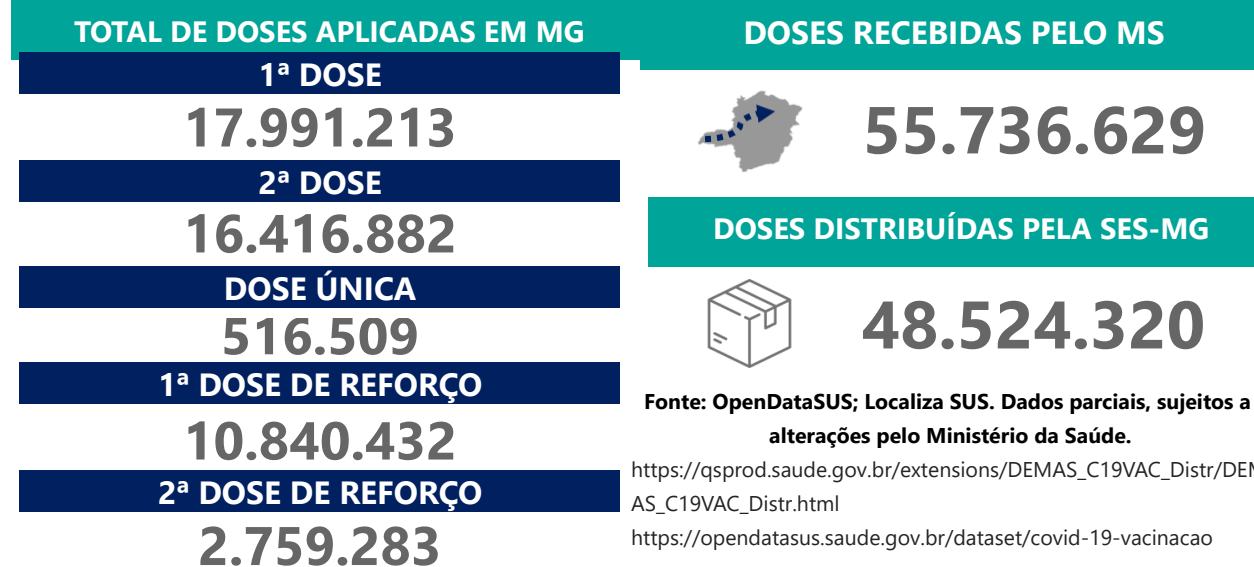
## 5 DADOS LABORATORIAIS DE COVID-19, REDE PÚBLICA-MG 2020-2021



Fonte: GAL/FUNED. COES MINAS/COVID-19/SESMG. Dados parciais, sujeitos a alterações.

\*Não apresentaram resultado que pode ser concluído como positivo ou negativo.

## 6 DADOS DE VACINAÇÃO



Fonte: OpenDataSUS; Localiza SUS. Dados parciais, sujeitos a alterações pelo Ministério da Saúde.

[https://qsprod.saude.gov.br/extensions/DEMAS\\_C19VAC\\_Distr/DEMAS\\_C19VAC\\_Distr.html](https://qsprod.saude.gov.br/extensions/DEMAS_C19VAC_Distr/DEMAS_C19VAC_Distr.html)

<https://opendatasus.saude.gov.br/dataset/covid-19-vacinacao>

DISTRIBUIÇÃO DE CASOS E ÓBITOS CONFIRMADOS DA COVID-19 SEGUNDO LOCAL DE RESIDÊNCIA, MINAS GERAIS, 2020-2021-2022

Local de Residência	Casos*	Óbitos	Total Vacinas Aplicadas	Local de Residência	Casos*	Óbitos	Total Vacinas Aplicadas	Local de Residência	Casos*	Óbitos	Total Vacinas Aplicadas
ABADIA DOS DOURADOS	1.739	20	15.959	CARAI	1.591	23	43.645	FELISBURGO	1.724	18	14.613
ABAETE	3.791	50	51.364	CARANAIBA	304	4	8.325	FELIXLANDIA	2.576	34	34.168
ABRE CAMPO	1.999	19	28.657	CARANDAI	3.788	59	58.929	FERNANDES TOURINHO	334	16	6.304
ACAIACA	258	12	10.293	CARANGOLA	6.072	134	71.903	FERROS	803	16	23.414
ACUCENA	845	39	19.989	CARATINGA	13.157	317	163.491	FERVEDOURO	1.577	20	21.596
AGUA BOA	1.130	14	30.109	CARBONITA	1.366	8	21.212	FLORESTAL	273	15	16.107
AGUA COMPRIDA	514	9	5.886	CAREACU	1.191	17	15.358	FORMIGA	23.317	305	165.121
AGUANIL	1.289	8	11.615	CARLOS CHAGAS	3.461	38	43.232	FORMOSO	478	10	15.040
AGUAS FORMOSAS	1.702	37	37.494	CARMESIA	273	1	6.688	FORTALEZA DE MINAS	960	9	8.838
AGUAS VERMELHAS	560	13	27.387	CARMO DA CACHOEIRA	1.936	25	28.518	FORTUNA DE MINAS	324	3	8.037
AIMORES	3.687	91	52.464	CARMO DA MATA	1.400	13	28.104	FRANCISCO BADARO	301	7	17.024
AIURUOCA	1.031	14	14.300	CARMO DE MINAS	1.693	31	28.540	FRANCISCO DUMONT	367	7	9.768
ALAGOA	681	9	7.457	CARMO DO CAJURU	1.495	62	51.448	FRANCISCO SA	1.453	50	46.452
ALBERTINA	757	12	7.119	CARMO DO PARANAIBA	5.122	131	75.250	FRANCISCOPELIS	525	3	11.144
ALEM PARAIBA	7.096	172	80.870	CARMO DO RIO CLARO	5.470	77	45.340	FREI GASPAR	892	16	11.015
ALFENAS	22.792	252	177.367	CARMOPOLIS DE MINAS	4.896	62	40.002	FREI INOCENCIO	1.075	30	16.463
ALFREDO VASCONCELOS	1.446	17	15.577	CARNEIRINHO	3.134	55	21.974	FREI LAGONEGRO	272	5	9.967
ALMENARA	7.306	71	78.677	CARRANCAS	1.088	10	10.968	FRONTEIRA	4.137	66	32.105
ALPERCATA	566	23	15.218	CARVALHOPOLIS	919	9	9.032	FRONTEIRA DOS VALES	1.001	10	10.032
ALPINOPOLIS	4.554	51	43.064	CARVALHOS	594	5	10.494	FRUTA DE LEITE	319	3	10.181
ALTEROSA	2.071	41	32.922	CASA GRANDE	263	4	5.729	FRUTAL	16.865	304	129.743
ALTO CAPARAO	611	10	10.545	CASCALHO RICO	593	4	7.727	FUNILANDIA	534	12	11.208
ALTO JEQUITIBA	1.470	15	17.712	CASSIA	2.927	71	38.973	GALILEIA	1.037	27	11.390
ALTO RIO DOCE	1.122	32	27.314	CATAGUASES	16.382	291	159.039	GAMELEIRAS	566	5	11.795
ALVARENGA	709	6	10.345	CATAS ALTAS	847	13	13.539	GLAUCILANDIA	422	7	7.593
ALVINOPOLIS	2.344	25	37.730	CATAS ALTAS DA NORUEGA	313	5	8.952	GOIABEIRA	607	9	6.147
ALVORADA DE MINAS	502	4	10.281	CATUI	809	8	14.697	GOIANA	895	8	10.390
AMPARO DO SERRA	354	12	11.363	CATUTI	520	4	10.965	GONCALVES	1.171	10	11.120
ANDRADAS	7.340	141	93.845	CAXAMBU	3.818	65	47.021	GONZAGA	638	16	11.339
ANDRELANDIA	187	19	30.174	CEDRO DO ABAETE	142	1	3.224	GOUVEIA	1.222	35	26.194
ANGELANDIA	530	4	13.768	CENTRAL DE MINAS	710	37	15.415	GOVERNADOR VALADARES	49.416	1.513	528.093
ANTONIO CARLOS	2.030	21	26.715	CENTRALINA	1.832	54	20.459	GRAO MOGOL	1.481	13	32.759
ANTONIO DIAS	796	30	19.669	CHACARA	259	11	9.047	GRUPIARA	337	4	3.654
ANTONIO PRADO DE MINAS	160	6	4.177	CHALE	1.401	13	10.401	GUANHAES	4.973	54	78.287
ARACAI	307	2	5.849	CHAPADA DO NORTE	699	3	25.253	GUAPE	2.670	49	30.841
ARACITABA	98	11	5.352	CHAPADA GAUCHA	2.225	21	24.433	GUARACIABA	1.047	35	23.017
ARACUAI	3.862	61	75.649	CHIADOR	555	8	6.988	GUARACIAMA	451	6	12.558
ARAGUARI	30.919	520	241.863	CIPOTANEA	880	26	14.387	GUARANESIA	5.311	46	45.658
ARANTINA	671	7	7.023	CLARAVAL	1.046	4	10.058	GUARANI	1.453	10	16.604
ARAPONGA	974	15	20.976	CLARO DOS POCOES	1.189	12	16.509	GUARARA	1.317	18	9.452
ARAPORA	2.706	43	18.331	CLAUDIO	4.213	70	69.263	GUARDA-MOR	1.879	13	17.433
ARAPUA	460	3	7.802	COIMBRA	825	12	17.710	GUAXUPE	15.876	185	115.817
ARAUJOS	932	15	21.624	COLUNA	946	11	20.423	GUIDOVAL	1.389	23	15.681
ARAXA	36.980	299	247.943	COMENDADOR GOMES	516	5	7.021	GUIMARANIA	1.635	17	18.898
ARCEBURGO	2.380	36	21.156	COMERCINHO	690	6	15.679	GUIRICEMA	1.929	38	19.176
ARCOS	9.988	149	101.222	CONCEICAO DA APARECIDA	1.607	12	23.906	GURINHATA	1.117	5	12.268
AREADO	3.256	35	32.044	CONCEICAO DA BARRA DE MINAS	711	8	9.048	HELIODORA	1.350	20	14.709
ARGIRITA	720	14	7.064	CONCEICAO DAS ALAGOAS	6.316	154	56.996	IAPU	1.699	36	22.960
ARICANDUVA	424	0	11.460	CONCEICAO DAS PEDRAS	378	5	7.360	IBERTIOGA	690	15	12.578
ARINOS	2.876	32	32.677	CONCEICAO DE IPANEMA	647	5	10.829	IBIA	5.211	69	53.729
ASTOLFO DUTRA	2.291	32	29.465	CONCEICAO DO MATO DENTRO	4.562	39	56.069	IBIAI	875	11	15.212
ATALEIA	1.518	12	23.679	CONCEICAO DO PARA	645	11	13.800	IBIRACATU	290	3	10.721
AUGUSTO DE LIMA	316	11	11.443	CONCEICAO DO RIO VERDE	2.293	30	31.758	IBIRACI	2.092	29	24.813
BAEPENDI	3.365	38	39.065	CONCEICAO DOS OUROS	1.696	39	26.189	IBIRITE	14.144	445	332.920
BALDIM	836	25	18.364	CONEGO MARINHO	194	3	14.273	IBITIURA DE MINAS	1.109	6	8.036
BAMBUI	6.113	42	53.159	CONFINS	531	19	25.703	IBITURUNA	667	1	7.566
BANDEIRA	731	12	9.929	CONGONHAL	2.722	34	26.097	ICARAI DE MINAS	864	6	21.143
BANDEIRA DO SUL	1.305	16	13.882	CONGONHAS	11.752	116	138.591	IGARAPE	4.675	112	105.258
BARAO DE COCAIS	7.550	85	75.886	CONGONHAS DO NORTE	367	4	11.436	IGARATINGA	2.147	16	23.382
BARAO DE MONTE ALTO	371	16	13.122	CONQUISTA	2.003	21	16.371	IGUATAMA	1.435	13	17.105
BARBACENA	17.727	355	316.545	CONSELHEIRO LAFAIETE	24.617	314	290.890	IJACI	1.096	20	16.476
BARRA LONGA	660	14	14.734	CONSELHEIRO PENA	3.374	65	38.936	ILICINEA	2.379	32	31.045
BARROSO	5.785	74	48.399	CONSOLACAO	532	5	4.766	IMBE DE MINAS	731	11	12.627
BELA VISTA DE MINAS	1.283	25	21.455	CONTAGEM	76.363	2.181	1.445.467	INCONFIDENTES	1.864	12	18.616
BELMIRO BRAGA	882	6	8.027	COQUEIRAL	1.482	27	22.771	INDAIABIRA	501	1	12.344
BELO HORIZONTE	429.175	8.008	6.231.714	CORACAO DE JESUS	2.112	24	50.921	INDIANOPOLIS	1.460	9	14.866
BELO ORIENTE	3.427	83	48.593	CORDISBURGO	393	21	19.419	INGAI	340	7	7.539
BELO VALE	1.706	17	19.009	CORDISLANDIA	563	4	7.894	INHAPIM	3.055	76	49.637
BERILO	525	3	23.812	CORINTO	3.219	61	48.452	INHAUMA	1.033	22	14.540
BERIZAL	411	3	10.509	COROACI	877	22	21.095	INIMUTABA	1.036	19	16.208
BERTOPOLIS	807	6	8.814	COROMANDEL	6.172	98	67.251	IPABA	2.100	64	34.656
BETIM	49.751	1.453	929.021	CORONEL FABRICIANO	19.734	379	192.265	IPANEMA	3.992	83	39.576
BIAS FORTES	558	4	8.199	CORONEL MURTA	695	10	18.820	IPATINGA	48.758	986	499.318
BICAS	3.917	55	34.217	CORONEL PACHECO	209	10	7.789	IPIACU	1.224	7	9.485
BIQUINHAS	421	4	6.229	CORONEL XAVIER CHAVES	948	4	9.166	IPUIUNA	2.461	45	21.604
BOA ESPERANCA	8.453	152	95.017	CORREGO DANTA	483	10	7.326	IRAI DE MINAS	891	15	14.039
BOCAINA DE MINAS	796	7	11.557	CORREGO DO BOM JESUS	1.202	8	9.972	ITABIRA	32.690	414	241.344
BOCAIUVA	4.820	80	98.184	CORREGO FUNDO	1.715	8	14.722	ITABIRINHA	1.511	46	22.362
BOM DESPACHO	12.107	132	108.855	CORREGO NOVO	390	14	6.266	ITABIRITO	18.618	175	132.138
BOM JARDIM DE MINAS	1.480	8	17.614	COUTO DE MAGALHAES DE MINAS	302	7	11.164	ITACAMBIRA	649	3	9.115
BOM JESUS DA PENHA	1.273	21	11.680	CRISOLITA	382	3	10.756	ITACARAMBI	1.055	19	30.170
BOM JESUS DO AMPARO	631	9	13.166	CRISTAIS	2.674	32	28.946	ITAGUARA	4.449	39	36.125
BOM JESUS DO GALHO	984	42	28.853	CRISTALIA	578	3	10.275	ITAPE	590	7	20.902
BOM REPOUSO	2.570	35	27.725	CRISTIANO OTONI	759	19	12.805	ITAJUBA	22.007	473	211.580
BOM SUCESSO	2.254	34	41.532	CRISTINA	1.591	11	23.914	ITAMARANDIBA	7.016	34	73.348
BONFIM	972	20	19.843	CRUCILANDIA	1.306	13	14.735	ITAMARATI DE MINAS	1.250	8	9.409
BONFINOPOLIS DE MINAS	946	14	11.757	CRUZEIRO DA FORTALEZA	918	8	10.620	ITAMBACURI	1.798	32	42.415
BONITO DE MINAS	374	5	20.980	CRUZILIA	2.928	53	38.269	ITAMBE DO MATO DENTRO	105	5	5.470
BORDA DA MATA	5.590	66	43.495	CUPARAQUE	981	12	8.395	ITAMOGI	2.693	55	25.666
BOTELHOS	3.648	37	35.008	CURRAL DE DENTRO	1.093	18	14.970	ITAMONTE	3.426	51	32.652
BOTUMIRIM	1.010	5	12.464	CURVELO	8.939	299	188.069	ITANHANDU	4.611	63	34.967
BRAS PIRES	716	11	10.326	DATAS	1.059	14	12.322	ITANHOMI	1.984	33	22.081
BRASILANDIA DE MINAS	3.365	31	29.771	DELFIN MOREIRA	846	33	18.864	ITAOBIM	2.807	60	38.744
BRASILIA DE MINAS	2.164	18	61.366	DELFINOPOLIS	1.791	15	17.062	ITAPAGIPE	4.774	63	30.258
BRAUNAS	476	12	11.586	DELTA	2.410	30	20.678	ITAPECERICA	4.252	47	60.425
BRAZOPOLIS	1.906	39	32.818	DESCOBERTO	349	12	11.567	ITAPEVA	2.402	40	25.403
BRUMADINHO	7.701	111	97.916	DESTERRO DE ENTRE RIOS	1.124	12	16.909	ITATIAIUCU	2.293	35	29.947
BUENO BRANDAO	2.188	37	25.649	DESTERRO DO MELO	597	1	7.789	ITAU DE MINAS	5.592	48	33.346
BUENOPOLIS	780	19	20.527	DIAMANTINA	9.264	104	118.296	ITALUNA	22.636	300	197.846
BUGRE	366	14	9.296	DIOGO DE VASCONCELOS	276	1	9.135	ITAVERAVA	452	3	14.416
BURITIS	5.630	57	43.089	DIONISIO	579	19	16.272	ITINGA	899	17	31.747
BURITIZEIRO	3.249	43	42.791	DIVINESIA	939	10	9.560	ITUETA	1.673	6	12.184
CABECEIRA GRANDE	966	9	15.189	DIVINO	2.510	45	46.205	ITUIUTABA	35.733	519	213.947
CABO VERDE	2.361	15	29.624	DIVINO DAS LARANJEIRAS	468	16	9.697	ITUMIRIM	587	11	13.060
CACHOEIRA DA PRATA	210	16	9.471	DIVINOLANDIA DE MINAS	561	13	17.423	ITURAMA	12.189	262	82.964
CACHOEIRA DE MINAS	2.465	21	26.164	DIVINOPOLIS	40.539	726	520.315	ITUTINGA	522	5	11.581
CACHOEIRA DE PAJEU	680										

**DISTRIBUIÇÃO DE CASOS E ÓBITOS CONFIRMADOS DA COVID-19 SEGUNDO LOCAL DE RESIDÊNCIA, MINAS GERAIS, 2020-2021-2022**

Local de Residência	Casos*	Óbitos	Total Vacinas Aplicadas	Local de Residência	Casos*	Óbitos	Total Vacinas Aplicadas	Local de Residência	Casos*	Óbitos	Total Vacinas Aplicadas
LAGOA DOURADA	1.925	15	28.099	PEDRA BONITA	682	8	12.608	SAO FRANCISCO	3.196	82	101.949
LAGOA FORMOSA	3.635	69	46.020	PEDRA DO ANTA	401	6	8.624	SAO FRANCISCO DE PAULA	936	14	17.758
LAGOA GRANDE	1.922	34	17.954	PEDRA DO INDAIA	940	8	10.062	SAO FRANCISCO DE SALES	1.516	35	12.557
LAGOA SANTA	11.668	149	126.303	PEDRA DOURADA	410	2	6.455	SAO FRANCISCO DO GLORIA	756	10	11.422
LAJINHA	3.606	50	47.805	PEDRALVA	1.748	19	29.614	SAO GERALDO	1.027	29	24.056
LAMBARI	4.510	64	44.108	PEDRAS DE MARIA DA CRUZ	179	15	18.306	SAO GERALDO DA PIEDADE	508	14	8.236
LAMIM	571	5	9.563	PEDRINOPOLIS	983	12	8.769	SAO GERALDO DO BAIXIO	397	7	6.912
LARANJAL	1.539	31	15.126	PEDRO LEOPOLDO	8.550	220	139.723	SAO GONCALO DO ABAETE	1.033	17	15.275
LASSANCE	1.146	8	15.379	PEDRO TEIXEIRA	25	0	5.416	SAO GONCALO DO PARA	551	28	26.128
LAVRAS	28.499	199	241.350	PEQUERI	491	10	7.982	SAO GONCALO DO RIO ABAIXO	2.522	29	36.524
LEANDRO FERREIRA	530	7	8.381	PEQUI	555	10	9.065	SAO GONCALO DO RIO PRETO	692	6	8.177
LEME DO PRADO	510	3	9.468	PERDIGAO	2.515	18	24.112	SAO GONCALO DO SAPUCAI	5.796	75	53.269
LEOPOLDINA	12.841	205	118.261	PERDIZES	4.117	31	38.751	SAO GOTARDO	8.008	98	82.235
LIBERDADE	255	12	12.457	PERDOES	5.254	48	48.506	SAO JOAO BATISTA DO GLORIA	2.224	35	16.757
LIMA DUARTE	2.592	55	45.051	PERIQUITO	798	27	12.923	SAO JOAO DA LAGOA	603	5	10.486
LIMEIRA DO OESTE	2.526	37	19.887	PESCADOR	811	6	8.117	SAO JOAO DA MATA	810	12	7.385
LONTRA	985	10	19.612	PIAU	422	15	6.979	SAO JOAO DA PONTE	629	25	54.733
LUISBURGO	674	19	14.495	PIEDADE DE CARATINGA	1.307	26	17.938	SAO JOAO DAS MISSOES	507	7	28.139
LUISLANDIA	417	3	11.885	PIEDADE DE PONTE NOVA	338	9	10.208	SAO JOAO DEL REI	19.043	262	217.962
LUMINARIAS	719	13	11.298	PIEDADE DO RIO GRANDE	884	12	11.469	SAO JOAO DO MANHUACU	1.203	33	18.349
LUZ	5.962	40	39.670	PIEDADE DOS GERAIS	74	9	11.979	SAO JOAO DO MANTENINHA	1.037	12	9.909
MACHACALIS	836	14	14.771	PIMENTA	2.035	23	20.246	SAO JOAO DO ORIENTE	1.192	33	16.192
MACHADO	10.021	113	90.406	PINGO-D'AGUA	571	14	10.100	SAO JOAO DO PACUI	189	3	8.182
MADRE DE DEUS DE MINAS	1.184	16	12.674	PINTOPOLIS	437	5	14.475	SAO JOAO DO PARAISO	2.740	26	42.001
MALACACHETA	2.030	29	32.321	PIRACEMA	98	19	17.166	SAO JOAO EVANGELISTA	1.711	23	36.892
MAMONAS	714	8	13.218	PIRAJUBA	1.255	28	15.628	SAO JOAO NEPOMUCENO	4.482	52	58.650
MANGA	2.104	18	38.166	PIRANGA	1.267	38	37.743	SAO JOAQUIM DE BICAS	2.541	118	73.567
MANHUACU	9.581	254	188.811	PIRANGUCU	1.224	18	13.919	SAO JOSE DA BARRA	1.849	20	16.680
MANHUMIRIM	3.341	55	42.446	PIRANGUINHO	1.800	49	19.531	SAO JOSE DA LAPA	4.615	47	49.785
MANTENA	4.399	84	45.204	PIRAPETINGA	4.812	37	24.337	SAO JOSE DA SAFIRA	529	14	7.438
MAR DE ESPANHA	2.637	46	31.195	PIRAPORA	11.477	114	108.765	SAO JOSE DA VARGINHA	357	1	11.161
MARAVILHAS	1.384	7	16.082	PIRAUBA	2.343	30	28.052	SAO JOSE DO ALEGRE	498	8	10.078
MARIA DA FE	2.846	51	32.860	PITANGUI	3.560	106	56.831	SAO JOSE DO DIVINO	395	4	6.897
MARIANA	16.989	111	153.935	PIUMHI	10.384	139	73.266	SAO JOSE DO GOIABAL	767	18	13.147
MARILAC	504	12	8.489	PLANURA	2.894	52	25.347	SAO JOSE DO JACURI	655	3	13.864
MARIO CAMPOS	1.636	58	33.539	POCO FUNDO	4.800	22	41.495	SAO JOSE DO MANTIMENTO	326	3	6.126
MARIPA DE MINAS	981	16	9.322	POCOS DE CALDAS	29.422	587	403.926	SAO LOURENCO	12.334	171	106.361
MARJERIA	584	20	9.427	POCRANE	1.051	12	19.553	SAO MIGUEL DO ANTA	1.130	15	15.354
MARMELOPOLIS	512	11	7.021	POMPEU	5.532	66	68.620	SAO PEDRO DA UNIAO	697	11	12.875
MARTINHO CAMPOS	3.083	45	31.945	PONTE NOVA	9.328	220	141.051	SAO PEDRO DO SUACUI	522	12	11.456
MARTINS SOARES	676	13	15.527	PONTO CHIQUE	569	16	8.234	SAO PEDRO DOS FERROS	745	17	16.834
MATA VERDE	814	10	15.022	PONTO DOS VOLANTES	967	24	26.897	SAO ROMAO	720	7	15.902
MATERLANDIA	235	3	10.286	PORTEIRINHA	6.031	73	79.638	SAO ROQUE DE MINAS	1.755	21	17.194
MATEUS LEME	8.946	101	86.204	PORTO FIRME	1.284	16	23.693	SAO SEBASTIAO DA BELA VISTA	1.154	16	13.996
MATHIAS LOBATO	517	12	6.728	POTE	1.720	22	29.533	SAO SEBASTIAO DA VARGEM ALEGRE	199	6	7.384
MATIAS BARBOSA	3.490	67	34.281	POUSO ALEGRE	41.697	504	372.601	SAO SEBASTIAO DO ANTA	679	14	12.351
MATIAS CARDOSO	629	12	25.152	POUSO ALTO	1.529	29	17.016	SAO SEBASTIAO DO MARANHAO	1.006	4	17.307
MATIPO	2.599	43	33.580	PRADOS	1.474	22	22.619	SAO SEBASTIAO DO OESTE	904	17	22.336
MATO VERDE	1.958	17	27.092	PRATA	6.072	114	61.458	SAO SEBASTIAO DO PARAISO	13.456	319	157.501
MATOZINHOS	8.334	121	86.874	PRATAPOLIS	2.436	31	21.380	SAO SEBASTIAO DO RIO PRETO	246	2	4.110
MATUTINA	510	7	10.770	PRATINHA	552	5	9.865	SAO SEBASTIAO DO RIO VERDE	585	4	5.297
MEDEIROS	493	2	8.587	PRESIDENTE BERNARDES	650	8	12.879	SAO THOME DAS LETRAS	1.307	8	14.224
MEDINA	1.918	36	45.592	PRESIDENTE JUSCELINO	302	7	10.398	SAO TIAGO	2.212	19	28.978
MENDES PIMENTEL	1.179	12	12.791	PRESIDENTE KUBITSCHKE	469	7	7.840	SAO TOMAS DE AQUINO	1.252	31	16.460
MERCES	444	21	24.239	PRESIDENTE OLEGARIO	2.835	34	38.729	SAO VICENTE DE MINAS	775	10	17.085
MESQUITA	591	9	11.578	PRUDENTE DE MORAIS	913	25	22.891	SAPUCAI-MIRIM	1.705	7	15.886
MINAS NOVAS	1.772	26	50.895	QUARTEL GERAL	454	5	7.963	SARDOA	1.009	10	11.621
MINDURI	458	11	9.038	QUELUZITO	352	5	5.535	SARZEDO	3.709	84	80.481
MIRABELA	1.785	22	24.130	RAPOSOS	4.326	47	32.441	SEM-PEIXE	278	6	7.233
MIRADOURO	1.312	14	20.947	RAUL SOARES	4.009	63	52.623	SENADOR AMARAL	1.478	11	12.242
MIRAI	2.787	19	26.877	RECREIO	1.841	26	21.868	SENADOR CORTES	602	4	5.726
MIRAVANIA	8	2	9.666	REDUTO	684	15	17.143	SENADOR FIRMINO	1.666	11	19.607
MOEDA	399	15	10.682	RESENDE COSTA	1.629	23	27.619	SENADOR JOSE BENTO	436	6	4.469
MOEMA	2.043	14	15.813	RESPLENDOR	3.341	69	32.758	SENADOR MODESTINO GONCALVES	458	8	10.248
MONJOLOS	60	3	5.407	RESSAQUINHA	868	11	11.913	SENHORA DE OLIVEIRA	657	9	13.742
MONSENHOR PAULO	1.810	10	21.906	RIACHINHO	1.616	10	16.008	SENHORA DO PORTO	382	2	7.863
MONTALVANIA	2.165	19	29.819	RIACHO DOS MACHADOS	897	8	15.818	SENHORA DOS REMEDIOS	965	18	24.678
MONTE ALEGRE DE MINAS	2.708	46	42.908	RIBEIRAO DAS NEVES	27.442	914	603.897	SERICITA	1.010	6	13.091
MONTE AZUL	2.418	37	44.425	RIBEIRAO VERMELHO	1.062	13	10.480	SERITINGA	386	4	5.100
MONTE BELO	2.935	40	33.847	RIO ACIMA	1.759	33	21.810	SERRA AZUL DE MINAS	296	0	9.026
MONTE CARMELO	11.491	195	122.863	RIO CASCA	1.807	53	30.372	SERRA DA SAUDADE	148	0	2.186
MONTE FORMOSO	383	8	9.568	RIO DO PRADO	736	8	11.923	SERRA DO SALITRE	2.423	43	30.697
MONTE SANTO DE MINAS	4.867	68	48.727	RIO DOCE	434	10	7.868	SERRA DOS AIMORES	810	10	14.662
MONTE SIAO	6.906	44	51.168	RIO ESPERA	603	14	15.946	SERRANIA	1.376	26	17.002
Montes Claros	87.704	1.079	846.240	RIO MANSO	981	11	13.460	SERRANOPOLIS DE MINAS	406	2	10.350
MONTEZUMA	732	5	13.216	RIO NOVO	674	30	20.228	SERRANOS	330	1	5.211
MORADA NOVA DE MINAS	1.669	13	22.079	RIO PARANAIBA	3.390	30	34.231	SERRO	2.169	23	48.220
MORRO DA GARÇA	314	10	6.184	RIO PARDO DE MINAS	1.860	10	47.792	SETE LAGOAS	40.523	687	491.704
MORRO DO PILAR	204	5	7.379	RIO PIRACICABA	3.390	30	36.450	SETUBINHA	774	4	18.544
MUNHOZ	1.051	15	13.047	RIO POMBA	1.053	42	40.829	SILVEIRANIA	265	3	5.851
MURIAE	16.544	371	216.045	RIO PRETO	1.442	6	11.905	SILVIANOPOLIS	1.047	12	13.212
MUTUM	3.835	50	55.062	RIO VERMELHO	1.132	8	28.291	SIMAO PEREIRA	500	13	7.795
MUZAMBINHO	5.958	50	52.399	RITAPOLIS	903	15	11.976	SIMONESIA	2.532	49	44.064
NACIP RAYDAN	455	7	5.958	ROCHEDO DE MINAS	264	4	6.170	SOBRALIA	582	21	11.362
NANUQUE	7.351	134	72.700	RODEIRO	1.599	20	16.819	SOLEDADE DE MINAS	1.084	10	12.234
NAQUE	798	24	10.758	ROMARIA	1.015	10	9.228	TABULEIRO	575	14	10.480
NATALANDIA	633	8	7.903	ROSARIO DA LIMEIRA	401	7	10.464	TAIOBEIRAS	5.427	44	60.256
NATERCIA	1.029	9	12.344	RUBELITA	621	3	15.123	TAPARUBA	935	10	7.782
NAZARENO	1.075	14	19.645	RUBIM	2.071	26	19.771	TAPIRA	1.109	9	12.546
NEPOMUCENO	5.306	54	60.211	SABARA	12.214	263	264.676	TAPIRAI	83	1	4.710
NINHEIRA	1.081	9	20.730	SABINOPOLIS	1.469	24	37.538	TAQUARACU DE MINAS	471	10	10.244
NOVA BELEM	645	14	7.740	SACRAMENTO	8.389	88	59.866	TARUMIRIM	527	45	30.565
NOVA ERA	4.385	57	39.960	SALINAS	6.410	64	83.568	TEIXEIRAS	2.232	32	27.570
NOVA LIMA	28.990	271	236.121	SALTO DA DIVISA	891	21	14.862	TEOFILO OTONI	18.588	355	278.755
NOVA MODICA	607	17	7.633	SANTA BARBARA	6.951	53	79.153	TIMOTEO	16.829	364	169.693
NOVA PONTE	2.965	36	31.756	SANTA BARBARA DO LESTE	873	30	19.247	TIRADENTES	2.058	23	17.609
NOVA PORTEIRINHA	883	10	13.686	SANTA BARBARA DO MONTE VERDE	504	12	7.139	TIROS	1.227	19	16.320
NOVA RESENDE	3.607	36	37.569	SANTA BARBARA DO TUGURIO	423	7	11.210	TOCANTINS	2.643	56	37.738
NOVA SERRANA	9.613	246	175.876	SANTA CRUZ DE MINAS	2.145	23	16.131	TOCOS DO MOJI	1.346	10	11.202
NOVA UNIAO	786	10	14.795	SANTA CRUZ DE SALINAS	289	3	8.960	TOLEDO	1.345	33	16.249
NOVO CRUZEIRO	2.097	34	62.268	SANTA CRUZ DO ESCALVADO	628	9	13.220	TOMBOS	1.392	19	18.519
NOVO ORIENTE DE MINAS	881	20	16.626	SANTA EFIGENIA DE MINAS	878	14	10.688	TRES CORACOES	18.488	302	174.399
NOVORIZONTE	505	5	10.252	SANTA FE DE MINAS	347	3	6.041	TRES MARIAS	5.995	85	68.671
OLARIA	158	4	5.528	SANTA HELENA DE MINAS	1.154	7	13.744	TRES PONTAS	11.827	187	120.774
OLHOS-D'AGUA	362	6	11.488	SANTA JULIANA	1.815	53	33.442	TUMIRITINGA	916	15	12.202
OLIMPIO NORON											