

BOLETIM EPIDEMIOLÓGICO

COVID-19: Doença causada pelo coronavírus – 19

quinta-feira, 19 de maio de 2022



CENÁRIO EM MINAS GERAIS - COVID-19

Total de Casos Confirmados

3.381.551

Casos em Acompanhamento

94.090

Casos Recuperados

3.226.003

Óbitos Confirmados

61.458

Fonte: Painel COVID-19 MG/Sala de Situação/SubVS/SES/MG. Dados parciais, sujeitos a alterações.

TOTAL DE CASOS CONFIRMADOS: soma dos casos confirmados que não evoluíram para óbito e dos óbitos confirmados por COVID-19.

CASOS RECUPERADOS: casos confirmados de COVID-19 que receberam alta hospitalar e/ou cumpriram isolamento domiciliar de 10 dias e estão há 72h assintomáticos (sem a utilização de medicamentos sintomáticos) e sem intercorrências.

CASOS EM ACOMPANHAMENTO: casos confirmados de COVID-19 que não evoluíram para óbito, cuja condição clínica permanece sendo acompanhada ou aguarda atualização pelos municípios.

ÓBITOS CONFIRMADOS: óbitos confirmados para COVID-19.



Nº de Casos Confirmados nas Últimas 24h

2.389



Nº de Óbitos Confirmados nas Últimas 24h*

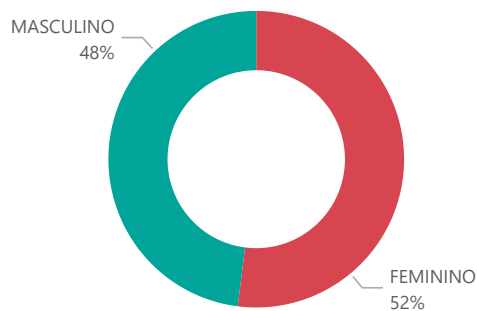
3

Observação: o número de casos e óbitos confirmados nas últimas 24h pode não retratar a ocorrência de novos casos no período, mas o total de casos notificados à SES/MG nas últimas 24h.

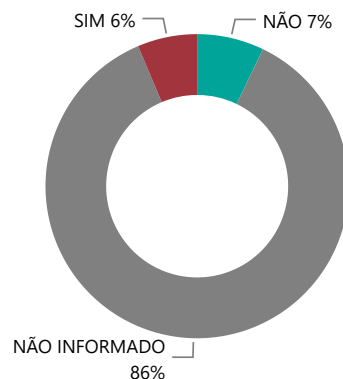
1

PERFIL EPIDEMIOLÓGICO DOS CASOS CONFIRMADOS DE COVID-19 QUE NÃO EVOLUÍRAM PARA ÓBITO, MG, 2020-2021

Quantidade de Casos por Sexo

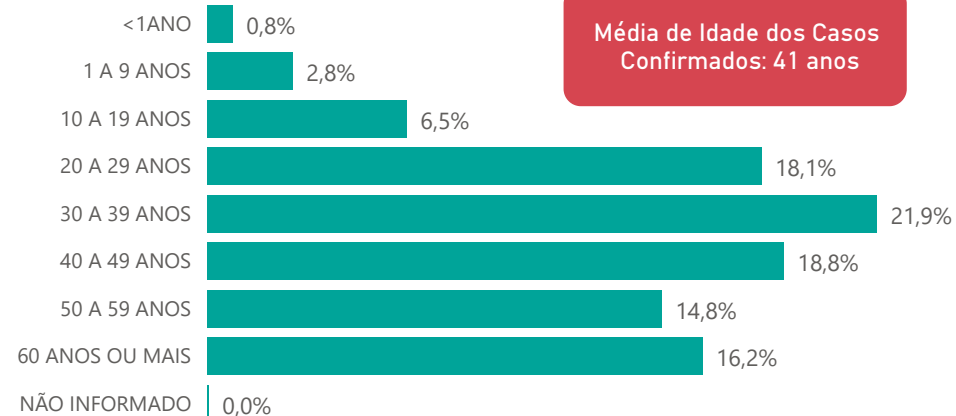


Apresenta Fator de Risco (Comorbidade*)

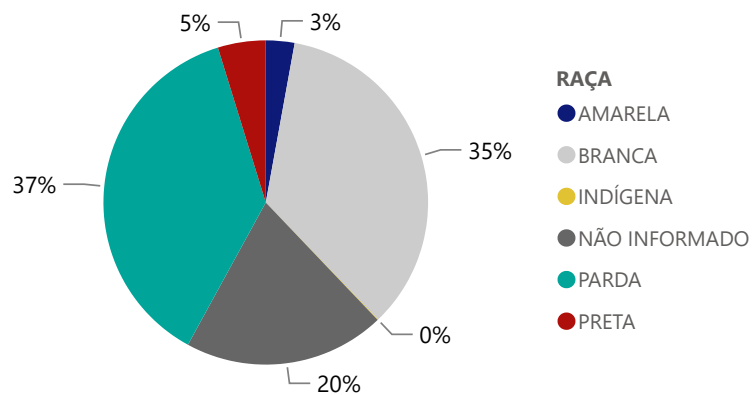


*Dados parciais, aguardando atualização dos municípios.

Quantidade de casos por Faixa Etária



Notificações por Raça



Municípios Afetados



CORONA VÍRUS



2

DADOS DE HOSPITALIZAÇÃO E ISOLAMENTO DOMICILIAR DOS CASOS CONFIRMADOS DE COVID-19, MG, 2020-2021

Internados*



211.624

Isolamento Domiciliar



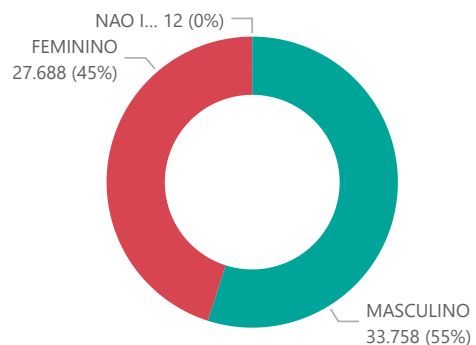
3.169.927

*Casos confirmados de COVID-19 que precisaram de internação hospitalar na rede pública ou privada de Minas Gerais. Dados cumulativos, registrados desde o início da pandemia.

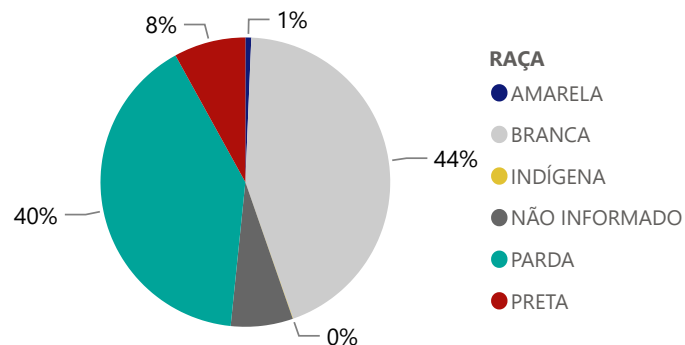
Fonte: Painel COVID-19 MG/ Sala de Situação/SubVS/SES-MG; E-SUS VE; SIVEP-Gripe. Dados parciais, sujeitos a alterações.

Fonte: Sala de Situação/SubVS/SES-MG; E-SUS VE; SIVEP-Gripe. Dados parciais, sujeitos a alterações.

Quantidade de Óbitos por Sexo



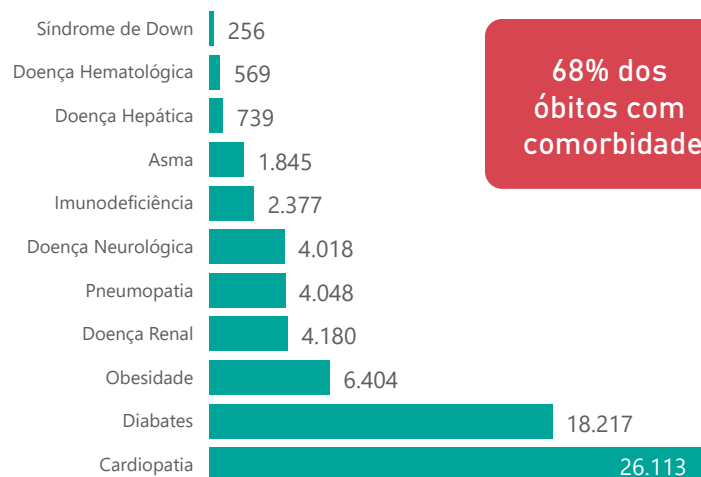
Notificações por Raça



Óbitos Registrados nas Últimas 24 Horas, por Data de Ocorrência



Comorbidade*



68% dos óbitos com comorbidade

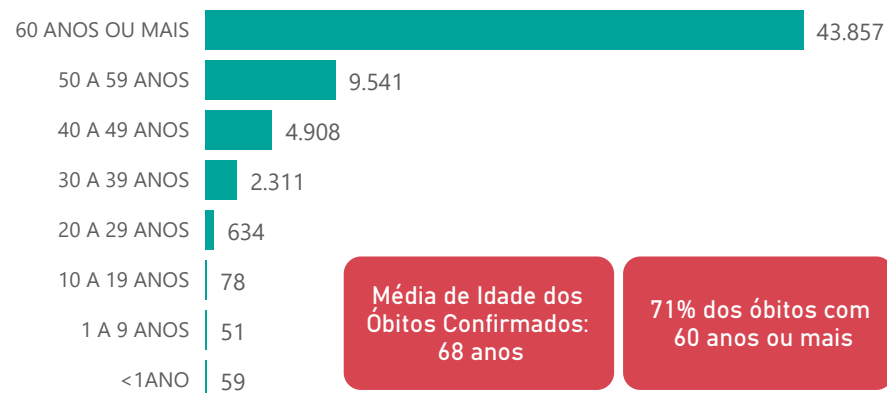
1,8%

Nº de Municípios com Óbitos



846

Quantidade de Óbitos por Faixa Etária



Média de Idade dos Óbitos Confirmados: 68 anos

71% dos óbitos com 60 anos ou mais

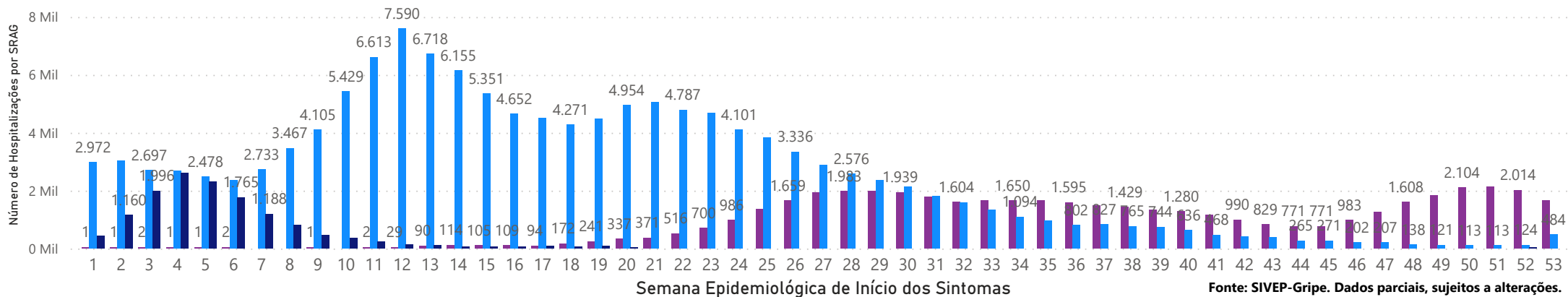
*Os casos que evoluíram a óbito podem ter mais de uma comorbidade.

4

HOSPITALIZAÇÕES POR SÍNDROME RESPIRATÓRIA AGUDA GRAVE (SRAG) 2019-2021

NÚMERO DE HOSPITALIZAÇÕES POR CID COVID, SEGUNDO SEMANA EPIDEMIOLÓGICA (SE) DE INÍCIO DE SINTOMAS, MG, 2020 - 2022

Ano ● 2020 ● 2021 ● 2022



5

DADOS LABORATORIAIS DE COVID-19, REDE PÚBLICA-MG 2020-2021

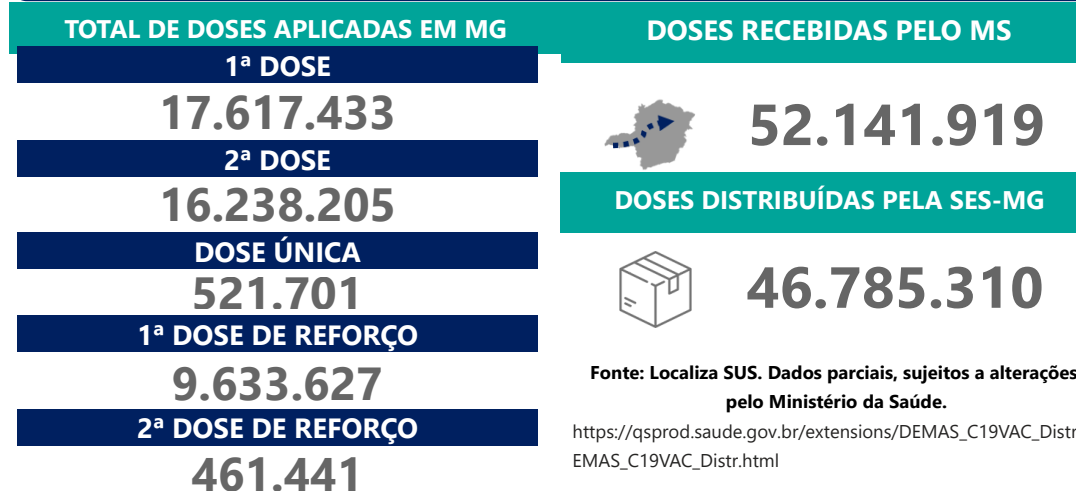


Fonte: GAL/FUNED. COES MINAS/COVID-19/SESMG. Dados parciais, sujeitos a alterações.

*Não apresentaram resultado que pode ser concluído como positivo ou negativo.

6

DADOS DE VACINAÇÃO



Fonte: Localiza SUS. Dados parciais, sujeitos a alterações pelo Ministério da Saúde.

https://qsprod.saude.gov.br/extensions/DEMAs_C19VAC_Distr/EMAs_C19VAC_Distr.html

DISTRIBUIÇÃO DE CASOS E ÓBITOS CONFIRMADOS DA COVID-19 SEGUNDO LOCAL DE RESIDÊNCIA, MINAS GERAIS, 2020-2021

Local de Residência	Casos*	Óbitos	Total Vacinas Aplicadas	Local de Residência	Casos*	Óbitos	Total Vacinas Aplicadas	Local de Residência	Casos*	Óbitos	Total Vacinas Aplicadas
ABADIA DOS DOURADOS	1.443	20	15.959	CARAI	1.414	21	43.645	FELISBURGO	1.354	17	14.613
ABAETE	3.175	49	51.364	CARANAIBA	279	4	8.325	FELIXLANDIA	1.998	34	34.168
ABRE CAMPO	1.907	19	28.657	CARANDAI	3.381	59	58.929	FERNANDES TOURINHO	264	14	6.304
ACAIACA	258	12	10.293	CARANGOLA	5.472	131	71.903	FERROS	804	15	23.414
ACUCENA	807	39	19.989	CARATINGA	12.241	302	163.491	FERVEDOURO	1.491	19	21.596
AGUA BOA	1.016	14	30.109	CARBONITA	1.237	7	21.212	FLORESTAL	273	15	16.107
AGUA COMPRIDA	389	9	5.886	CAREACU	955	17	15.358	FORMIGA	20.097	287	165.121
AGUANIL	1.289	8	11.615	CARLOS CHAGAS	3.178	38	43.232	FORMOSO	411	10	15.040
AGUAS FORMOSAS	1.654	37	37.494	CARMESIA	273	1	6.688	FORTALEZA DE MINAS	747	9	8.838
AGUAS VERMELHAS	562	11	27.387	CARMO DA CACHOEIRA	1.463	24	28.518	FORTUNA DE MINAS	123	3	8.037
AIMORES	3.309	88	52.464	CARMO DA MATA	1.401	12	28.104	FRANCISCO BADARO	295	7	17.024
AIURUOCA	840	13	14.300	CARMO DE MINAS	1.505	31	28.540	FRANCISCO DUMONT	368	6	9.768
ALAGOA	656	8	7.457	CARMO DO CAJURU	1.497	60	51.448	FRANCISCO SA	1.349	50	46.452
ALBERTINA	627	11	7.119	CARMO DO PARANAIBA	4.838	128	75.250	FRANCISOPOLIS	415	3	11.144
ALEM PARAIBA	5.898	170	80.870	CARMO DO RIO CLARO	4.191	76	45.340	FREI GASPAS	783	16	11.015
ALFENAS	20.786	247	177.367	CARMOPOLIS DE MINAS	4.036	58	40.002	FREI INOCENCIO	1.009	30	16.463
ALFREDO VASCONCELOS	1.146	16	15.577	CARNEIRINHO	2.423	50	21.974	FREI LAGONEGRO	238	5	9.967
ALMENARA	6.589	65	78.677	CARRANCAS	849	10	10.968	FRONTEIRA	3.099	67	32.105
ALPERCATA	560	23	15.218	CARVALHOPOLIS	719	8	9.032	FRONTEIRA DOS VALES	792	10	10.032
ALPINOPOLIS	3.851	51	43.064	CARVALHOS	487	3	10.494	FRUTA DE LEITE	262	3	10.181
ALTEROSA	1.564	41	32.922	CASA GRANDE	232	4	5.729	FRUTAL	14.623	296	129.743
ALTO CAPARAO	546	9	10.545	CASCALHO RICO	444	4	7.727	FUNILANDIA	411	11	11.208
ALTO JEQUITIBA	1.369	13	17.712	CASSIA	2.695	68	38.973	GALILEIA	902	27	11.390
ALTO RIO DOCE	963	31	27.314	CATAGUASES	13.059	282	159.039	GAMELEIRAS	367	5	11.795
ALVARENGA	535	6	10.345	CATAS ALTAS	822	13	13.539	GLAUCILANDIA	302	7	7.593
ALVINOPOLIS	1.919	25	37.730	CATAS ALTAS DA NORUEGA	240	4	8.952	GOIABEIRA	496	8	6.147
ALVORADA DE MINAS	452	4	10.281	CATUJI	777	8	14.697	GOIANA	661	7	10.390
AMPARO DO SERRA	282	11	11.363	CATUTI	433	4	10.965	GONCALVES	880	9	11.120
ANDRADAS	6.541	137	93.845	CAXAMBU	3.294	63	47.021	GONZAGA	478	16	11.339
ANDRELANDIA	188	18	30.174	CEDRO DO ABAETE	105	1	3.224	GOUVEIA	1.099	35	26.194
ANGELANDIA	403	4	13.768	CENTRAL DE MINAS	710	37	15.415	GOVERNADOR VALADARES	45.098	1.469	528.093
ANTONIO CARLOS	1.746	20	26.715	CENTRALINA	1.832	54	20.459	GRAO MOGOL	1.204	13	32.759
ANTONIO DIAS	797	29	19.669	CHACARA	259	11	9.047	GRUPIARA	337	4	3.654
ANTONIO PRADO DE MINAS	161	5	4.177	CHALE	1.232	13	10.401	GUANHAES	4.605	54	78.287
ARACAI	242	2	5.849	CHAPADA DO NORTE	577	3	25.253	GUAPE	2.358	49	30.841
ARACITABA	98	11	5.352	CHAPADA GAUCHA	1.849	19	24.433	GUARACIABA	950	35	23.017
ARACUAI	3.336	61	75.649	CHIADOR	491	8	6.988	GUARACIAMA	342	6	12.558
ARAGUARI	28.289	505	241.863	CIPOTANEA	771	26	14.387	GUARANESIA	4.684	41	45.658
ARANTINA	477	7	7.023	CLARAVAL	990	4	10.058	GUARANI	1.453	10	16.604
ARAPONGA	975	14	20.976	CLARO DOS POCOES	912	12	16.509	GUARARA	1.052	18	9.452
ARAPORA	2.643	43	18.331	CLAUDIO	4.213	70	69.263	GUARDA-MOR	1.701	13	17.433
ARAPUA	441	3	7.802	COIMBRA	805	12	17.710	GUAXUPE	12.671	175	115.817
ARAUJOS	932	15	21.624	COLUNA	800	10	20.423	GUIDOVAL	1.389	23	15.681
ARAXA	32.385	285	247.943	COMENDADOR GOMES	616	5	7.021	GUIMARANIA	1.494	17	18.898
ARCEBURGO	2.129	35	21.156	COMERCINHO	590	6	15.679	GUIRICEMA	1.648	35	19.176
ARCOS	9.994	143	101.222	CONCEICAO DA APARECIDA	1.472	11	23.906	GURINHATA	1.019	5	12.268
AREADO	2.721	35	32.044	CONCEICAO DA BARRA DE MINAS	572	8	9.048	HELIODORA	1.073	19	14.709
ARGIRITA	516	14	7.064	CONCEICAO DAS ALAGOAS	6.011	151	56.996	IAPU	1.699	36	22.960
ARICANDUVA	362	0	11.460	CONCEICAO DAS PEDRAS	330	4	7.360	IBERTIOGA	622	15	12.578
ARINOS	2.215	32	32.677	CONCEICAO DE IPANEMA	534	4	10.829	IBIA	4.610	64	53.729
ASTOLFO DUTRA	2.091	30	29.465	CONCEICAO DO MATO DENTRO	4.088	39	56.069	IBIAI	817	11	15.212
ATALEIA	1.518	12	23.679	CONCEICAO DO PARA	530	11	13.800	IBIRACATU	281	3	10.721
AUGUSTO DE LIMA	316	11	11.443	CONCEICAO DO RIO VERDE	2.025	30	31.758	IBIRACI	1.927	27	24.813
BAEPENDI	2.873	37	39.065	CONCEICAO DOS OUROS	1.436	38	26.189	IBIRITE	12.940	437	332.920
BALDIM	721	24	18.364	CONEGO MARINHO	194	3	14.273	IBITIURA DE MINAS	952	5	8.036
BAMBUI	6.113	42	53.159	CONFINS	533	17	25.703	IBITURUNA	667	1	7.566
BANDEIRA	666	12	9.929	CONGONHAL	2.368	33	26.097	ICARAI DE MINAS	439	5	21.143
BANDEIRA DO SUL	1.200	16	13.882	CONGONHAS	10.905	112	138.591	IGARAPE	4.503	112	105.258
BARAO DE COCAIS	6.629	84	75.886	CONGONHAS DO NORTE	315	4	11.436	IGARATINGA	1.818	16	23.382
BARAO DE MONTE ALTO	371	16	13.122	CONQUISTA	1.588	21	16.371	IGUATAMA	1.208	11	17.105
BARBACENA	14.363	348	316.545	CONSELHEIRO LAFAIETE	21.823	305	290.890	IJACI	894	20	16.476
BARRA LONGA	580	13	14.734	CONSELHEIRO PENA	3.083	61	38.936	ILICINEA	1.979	32	31.045
BARROSO	4.946	69	48.399	CONSOLACAO	266	4	4.766	IMBE DE MINAS	633	11	12.627
BELA VISTA DE MINAS	1.283	25	21.455	CONTAGEM	69.247	2.126	1.445.467	INCONFIDENTES	1.343	12	18.616
BELMIRO BRAGA	659	5	8.027	COQUEIRAL	1.320	25	22.771	INDAIBIRA	501	1	12.344
BELO HORIZONTE	384.646	7.790	6.231.714	CORACAO DE JESUS	1.498	24	50.921	INDIANOPOLIS	1.323	7	14.866
BELO ORIENTE	3.278	82	48.593	CORDISBURGO	394	20	19.419	INGAI	282	7	7.539
BELO VALE	1.708	15	19.009	CORDISLANDIA	478	4	7.894	INHAPIM	2.772	72	49.637
BERILO	410	2	23.812	CORINTO	2.935	59	48.452	INHAUMA	1.025	22	14.540
BERIZAL	328	3	10.509	COROACI	775	21	21.095	INIMUTABA	733	19	16.208
BERTOPOOLIS	719	6	8.814	COROMANDEL	5.454	98	67.251	IPABA	2.009	63	34.656
BETIM	45.168	1.438	929.021	CORONEL FABRICIANO	17.798	372	192.265	IPANEMA	3.737	82	39.576
BIAS FORTES	364	4	8.199	CORONEL MURTA	583	10	18.820	IPATINGA	43.763	976	499.318
BICAS	3.372	52	34.217	CORONEL PACHECO	209	10	7.789	IPIACU	954	7	9.485
BIQUINHAS	421	4	6.229	CORONEL XAVIER CHAVES	716	4	9.166	IPUIUNA	2.111	43	21.604
BOA ESPERANCA	7.790	152	95.017	CORREGO DANTA	484	9	7.326	IRAI DE MINAS	891	15	14.039
BOCAINA DE MINAS	580	7	11.557	CORREGO DO BOM JESUS	838	8	9.972	ITABIRA	30.196	404	241.344
BOCAIUVA	4.320	75	98.184	CORREGO FUNDO	1.538	8	14.722	ITABIRINHA	1.379	44	22.362
BOM DESPACHO	10.704	127	108.855	CORREGO NOVO	390	14	6.266	ITABIRITO	16.618	175	132.138
BOM JARDIM DE MINAS	1.145	7	17.614	COUTO DE MAGALHAES DE MINAS	302	7	11.164	ITACAMBIRA	420	3	9.115
BOM JESUS DA PENHA	1.145	21	11.680	CRISOLITA	334	3	10.756	ITACARAMBI	974	19	30.170
BOM JESUS DO AMPARO	632	8	13.166	CRISTAIS	2.364	32	28.946	ITAGUARA	3.914	35	36.125
BOM JESUS DO GALHO	985	41	28.853	CRISTALIA	484	3	10.275	ITAPEI	487	7	20.902
BOM REPOUSO	1.939	33	27.725	CRISTIANO OTONI	670	18	12.805	ITAJUBA	18.434	465	211.580
BOM SUCESSO	1.951	30	41.532	CRISTINA	1.359	10	23.914	ITAMARANDIBA	5.725	34	73.348
BONFIM	815	20	19.843	CRUCILANDIA	983	8	14.735	ITAMARATI DE MINAS	1.134	8	9.409
BONFINOPOLIS DE MINAS	926	14	11.757	CRUZEIRO DA FORTALEZA	752	8	10.620	ITAMBACURI	888	32	42.415
BONITO DE MINAS	375	4	20.980	CRUZILIA	2.592	49	38.269	ITAMBE DO MATO DENTRO	105	5	5.470
BORDA DA MATA	4.349	63	43.495	CUPARAQUE	906	11	8.395	ITAMOGI	2.419	52	25.666
BOTELHOS	3.282	35	35.008	CURRAL DE DENTRO	936	18	14.970	ITAMONTE	3.249	51	32.652
BOTUMIRIM	706	5	12.464	CURVELO	7.394	293	188.069	ITANHANDU	4.134	63	34.967
BRAS PIRES	626	11	10.326	DATAS	926	14	12.322	ITANHOMI	1.924	32	22.081
BRASILANDIA DE MINAS	2.778	31	29.771	DELFINOPOLIS	1.546	14	17.062	ITAOBIM	2.565	59	38.744
BRASILIA DE MINAS	2.167	15	61.366	DELTA	2.410	30	20.678	ITAPAGIPE	4.118	63	30.258
BRAUNAS	335	11	11.586	DESCOBERTO	349	12	11.567	ITAPECERICA	3.429	47	60.425
BRAZOPOLIS	1.675	37	32.818	DESTERRO DE ENTRE RIOS	997	10	16.909	ITAPEVA	2.152	40	25.403
BRUMADINHO	6.456	107	97.916	DESTERRO DO MELO	404	1	7.789	ITATIAIUCU	2.176	35	29.947
BUENO BRANDAO	1.604	33	25.649	DIAMANTINA	7.747	103	118.296	ITAU DE MINAS	4.970	46	33.346
BUENOPOLIS	771	19	20.527	DIOGO DE VASCONCELOS	225	1	9.135	ITAUNA	20.493	295	197.846
BUGRE	365	13	9.296	DIONISIO	474	19	16.272	ITAVERAVA	312	3	14.416
BURITIS	5.213	56	43.089	DIVINESIA	739	9	9.560	ITINGA	777	16	31.747
BURITIZEIRO	2.676	43	42.791	DIVINO	2.378	43	46.205	ITUETA	1.591	6	12.184
CABECEIRA GRANDE	958	8	15.189	DIVINO DAS LARANJEIRAS	429	16	9.697	ITUJUBA	31.946	507	213.947
CABO VERDE	1.915	14	29.624	DIVINO LANDIA DE MINAS	501	13	17.423	ITUMIRIM	500	9	13.060
CACHOEIRA DA PRATA	211	15	9.471	DIVINOPOLIS	36.221	708	520.315	ITURAMA	10.665	257	82.964
CACHOEIRA DE MINAS	1.988	21	26.164	DIVISA ALEGRE	862	10	15.322	ITUTINGA	348	5	11.581
CACHOEIRA DE PAJEU	655	11	17.621	DIVISA NOVA	871	15	14.865				

DISTRIBUIÇÃO DE CASOS E ÓBITOS CONFIRMADOS DA COVID-19 SEGUNDO LOCAL DE RESIDÊNCIA, MINAS GERAIS, 2020-2021

Local de Residência	Casos*	Óbitos	Total Vacinas Aplicadas
LAGOA DOURADA	1.787	15	28.099
LAGOA FORMOSA	3.157	69	46.020
LAGOA GRANDE	1.723	34	17.954
LAGOA SANTA	10.225	148	126.303
LAIJINHA	3.459	49	47.805
LAMBARI	3.950	45	44.108
LAMIM	453	4	9.563
LARANJAL	1.327	30	15.126
LASSANCE	908	8	15.379
LAVRAS	23.692	194	241.350
LEANDRO FERREIRA	508	7	8.381
LEME DO PRADO	378	3	9.468
LEOPOLDINA	10.664	200	118.261
LIBERDADE	255	12	12.457
LIMA DUARTE	2.070	54	45.051
LIMEIRA DO OESTE	2.269	37	19.887
LONTRA	919	10	19.612
LUISBURGO	649	18	14.495
LUISLANDIA	330	3	11.885
LUMINARIAS	629	12	11.298
LUZ	5.170	39	39.670
MACHACALIS	836	14	14.771
MACHADO	8.460	111	90.406
MADRE DE DEUS DE MINAS	1.037	15	12.674
MALACACHETA	1.768	28	32.321
MAMONAS	601	8	13.218
MANGA	1.840	18	38.166
MANHUACU	8.725	247	188.811
MANHUMIRIM	2.913	52	42.446
MANTENA	3.981	82	45.204
MAR DE ESPANHA	2.333	46	31.195
MARAVILHAS	1.235	7	16.082
MARIA DA FE	2.419	50	32.860
MARIANA	15.568	110	153.935
MARILAC	435	12	8.489
MARIO CAMPOS	1.505	55	33.539
MARIPA DE MINAS	742	14	9.322
MARLIERIA	504	20	9.427
MARMELOPOLIS	453	10	7.021
MARTINHO CAMPOS	2.634	43	31.945
MARTINS SOARES	655	13	15.527
MATA VERDE	745	10	15.022
MATERLANDIA	236	2	10.286
MATEUS LEME	7.922	98	86.204
MATHIAS LOBATO	453	12	6.728
MATIAS BARBOSA	3.039	67	34.281
MATIAS CARDOSO	563	12	25.152
MATIPO	2.484	42	33.580
MATO VERDE	1.720	17	27.092
MATOZINHOS	6.997	120	86.874
MATUTINA	433	7	10.770
MEDEIROS	493	2	8.587
MEDINA	1.214	34	45.592
MENDES PIMENTEL	1.090	11	12.791
MERCES	444	21	24.239
MESQUITA	515	9	11.578
MINAS NOVAS	1.516	26	50.895
MINDURI	413	11	9.038
MIRABELA	1.528	22	24.130
MIRADOURO	1.153	14	20.947
MIRAI	2.446	19	26.877
MIRAVANIA	8	2	9.666
MOEDA	399	15	10.682
MOEMA	1.801	14	15.813
MONJOLOS	60	3	5.407
MONSENHOR PAULO	1.454	10	21.906
MONTALVANIA	1.915	19	29.819
MONTE ALEGRE DE MINAS	2.488	45	42.908
MONTE AZUL	2.194	37	44.425
MONTE BELO	2.576	39	33.847
MONTE CARMELO	9.952	184	122.863
MONTE FORMOSO	383	8	9.568
MONTE SANTO DE MINAS	4.245	67	48.727
MONTE SIAO	5.346	44	51.168
Montes Claros	72.202	1.065	846.240
MONTEZUMA	731	5	13.216
MORADA NOVA DE MINAS	1.357	13	22.079
MORRO DA GARÇA	312	10	6.184
MORRO DO PILAR	204	5	7.379
MUNHOZ	874	15	13.047
MURIAE	15.016	365	216.045
MUTUM	3.427	49	55.062
MUZAMBINHO	4.799	45	52.399
NACIP RAYDAN	403	7	5.958
NANUQUE	7.036	134	72.700
NAQUE	776	23	10.758
NATALANDIA	474	8	7.903
NATERCIA	924	9	12.344
NAZARENO	955	13	19.645
NEPOMUCENO	4.815	53	60.211
NINHEIRA	755	9	20.730
NOVA BELEM	598	14	7.740
NOVA ERA	3.725	55	39.960
NOVA LIMA	28.996	265	236.121
NOVA MODICA	607	17	7.633
NOVA PONTE	2.673	36	31.756
NOVA PORTEIRINHA	798	10	13.686
NOVA RESENDE	3.248	36	37.569
NOVA SERRANA	8.543	243	175.876
NOVA UNIAO	767	10	14.795
NOVO CRUZEIRO	1.962	34	62.268
NOVO ORIENTE DE MINAS	855	20	16.626
NOVORIZONTE	437	5	10.252
OLARIA	158	4	5.528
OLHOS-D'AGUA	304	6	11.488
OLIMPIO NORONHA	441	4	6.603
OLIVEIRA	6.184	88	99.209
OLIVEIRA FORTES	247	2	5.758
ONCA DE PITANGUI	394	6	7.014
ORATORIOS	495	14	11.834
ORIZANIA	764	14	14.937
OURO BRANCO	7.342	62	98.661
OURO FINO	5.905	80	76.442
OURO PRETO	12.615	142	206.041
OURO VERDE DE MINAS	438	10	13.408
PADRE CARVALHO	438	8	9.538
PADRE PARAISO	1.413	28	31.936
PAI PEDRO	198	3	13.822
PAINEIRAS	504	7	11.174
PAINS	1.823	10	20.403
PAIVA	254	4	4.157
PALMA	946	16	14.546
PALMOPOLIS	544	12	14.763
PAPAGAIOS	2.959	23	29.816
PARA DE MINAS	13.673	283	195.340
PARACATU	17.211	283	190.967
PARAGUACU	5.107	56	42.350
PARAISOPOLIS	4.039	67	47.617
PARAOPEBA	3.454	36	57.223
PASSA QUATRO	2.801	49	38.801
PASSA TEMPO	1.049	9	19.642
PASSABEM	185	6	4.567
PASSA-VINTE	264	6	6.037
PASSOS	23.139	378	241.810
PATIS	471	0	10.422
PATOS DE MINAS	30.822	602	378.667
PATROCINIO	14.478	262	208.440
PATROCINIO DO MURIAE	610	12	12.749
PAULA CANDIDO	1.052	10	23.824
PAULISTAS	479	5	11.532
PAVAO	890	12	15.598
PECANHA	1.382	26	34.429
PEDRA AZUL	2.450	47	47.944

Local de Residência	Casos*	Óbitos	Total Vacinas Aplicadas
PEDRA BONITA	648	8	12.608
PEDRA DO ANTA	286	5	8.624
PEDRA DO INDAIA	742	7	10.062
PEDRA DOURADA	410	2	6.455
PEDRALVA	1.433	18	29.614
PEDRAS DE MARIA DA CRUZ	179	15	18.306
PEDRINOPOLIS	851	12	8.769
PEDRO LEOPOLDO	8.554	216	139.723
PEDRO TEIXEIRA	25	0	5.416
PEQUERI	491	10	7.982
PEQUI	487	10	9.065
PERDIGAO	2.268	18	24.112
PERDIZES	3.701	29	38.751
PERDOES	4.688	46	48.506
PERIQUITO	749	27	12.923
PESCADOR	730	6	8.117
PIAU	352	14	6.979
PIEDADE DE CARATINGA	1.154	26	17.938
PIEDADE DE PONTE NOVA	313	9	10.208
PIEDADE DO RIO GRANDE	721	11	11.469
PIEDADE DOS GERAIS	75	8	11.979
PIMENTA	1.799	22	20.246
PINGO-D'AGUA	505	14	10.100
PINTOPOLIS	251	5	14.475
PIRACEMA	99	18	17.166
PIRAJUBA	1.207	28	15.628
PIRANGA	1.149	38	37.743
PIRANGUCU	1.011	17	13.919
PIRANGUINHO	1.483	48	19.531
PIRAPETINGA	4.421	37	24.337
PIRAPORA	9.714	111	108.765
PIRAUBA	2.236	28	28.052
PITANGUI	3.448	105	56.831
PIUMHI	9.275	134	73.266
PLANURA	2.557	52	25.347
POCO FUNDO	3.797	13	41.495
POCOS DE CALDAS	23.685	559	403.926
POCRANE	989	12	19.553
POMPEU	5.105	66	68.620
PONTE NOVA	8.383	220	141.051
PONTO CHIQUE	496	15	8.234
PONTO DOS VOLANTES	496	24	26.897
PORTEIRINHA	5.144	70	79.638
PORTO FIRME	1.298	16	23.693
POTE	1.721	21	29.533
POUSO ALEGRE	36.340	493	372.601
POUSO ALTO	1.371	28	17.016
PRADOS	1.325	21	22.619
PRATA	5.360	111	61.458
PRATAPOLIS	1.620	28	21.380
PRATINHA	473	3	9.865
PRESIDENTE BERNARDES	596	8	12.879
PRESIDENTE JUSCELINO	259	6	10.398
PRESIDENTE KUBITSCHKE	357	7	7.840
PRESIDENTE OLEGARIO	2.140	34	38.729
PRUDENTE DE MORAIS	913	25	22.891
QUARTEL GERAL	342	4	7.963
QUELUZITO	251	5	5.535
RAPOSOS	1.975	46	32.441
RAUL SOARES	3.543	61	52.623
RECREIO	1.370	25	21.868
REDUTO	610	15	17.143
RESENDE COSTA	1.503	23	27.619
RESPLENDOR	3.047	68	32.758
RESSAQUINHA	611	11	11.913
RIACHINHO	1.082	10	16.008
RIACHO DOS MACHADOS	897	8	15.818
RIBEIRAO DAS NEVES	25.137	903	603.897
RIBEIRAO VERMELHO	829	13	10.480
RIO ACIMA	1.589	33	21.810
RIO CASCA	10.617	53	30.372
RIO DO PRADO	630	8	11.923
RIO DOCE	434	10	7.868
RIO ESPERA	467	14	15.946
RIO MANSO	776	11	13.460
RIO NOVO	675	29	20.228
RIO PARANAIBA	2.978	29	34.231
RIO PARDO DE MINAS	1.659	10	47.792
RIO PIRACICABA	3.152	30	36.450
RIO POMBA	1.054	41	40.829
RIO PRETO	1.180	6	11.905
RIO VERMELHO	1.026	7	28.291
RITAPOLIS	722	15	11.976
ROCHEDO DE MINAS	264	4	6.170
RODEIRO	1.511	20	16.819
ROMARIA	820	9	9.228
ROSARIO DA LIMEIRA	401	7	10.464
RUBELITA	528	3	15.123
RUBIM	1.724	26	19.771
SABARA	10.167	257	264.676
SABINOPOLIS	1.314	24	37.538
SACRAMENTO	6.823	86	59.866
SALINAS	5.757	63	83.568
SALTO DA DIVISA	774	21	14.862
SANTA BARBARA	5.695	53	79.153
SANTA BARBARA DO LESTE	826	29	19.247
SANTA BARBARA DO MONTE VERDE	399	12	7.139
SANTA BARBARA DO TUGURIO	346	7	11.210
SANTA CRUZ DE MINAS	1.853	23	16.131
SANTA CRUZ DE SALINAS	289	3	8.960
SANTA CRUZ DO ESCALVADO	537	9	13.220
SANTA EFIGENIA DE MINAS	742	12	10.688
SANTA FE DE MINAS	306	3	6.041
SANTA HELENA DE MINAS	989	7	13.744
SANTA JULIANA	1.699	52	33.442
SANTA LUZIA	13.646	576	448.826
SANTA MARGARIDA	1.530	39	34.225
SANTA MARIA DE ITABIRA	1.480	42	24.769
SANTA MARIA DO SALTO	872	20	9.381
SANTA MARIA DO SUACUI	1.334	26	30.970
SANTA RITA DE CALDAS	1.404	37	19.973
SANTA RITA DE IBITIPOCA	386	3	9.395
SANTA RITA DE JACUTINGA	868	11	11.777
SANTA RITA DE MINAS	886	16	13.703
SANTA RITA DO ITUETO	1.128	9	10.475
SANTA RITA DO SAPUCAI	7.049	87	105.953
SANTA ROSA DA SERRA	376	5	7.265
SANTA VITORIA	6.159	69	45.130
SANTANA DA VARGEM	1.056	13	18.757
SANTANA DE CATAGUASES	1.209	8	8.917
SANTANA DE PIRAPAMA	695	22	19.056
SANTANA DO DESERTO	667	17	10.810
SANTANA DO GARAMBEU	266	5	6.086
SANTANA DO JACARE	880	11	13.001
SANTANA DO MANHUACU	1.491	17	16.806
SANTANA DO PARAISO	7.117	124	65.002
SANTANA DO RIACHO	871	6	11.807
SANTANA DOS MONTES	233	0	9.521
SANTO ANTONIO DO AMPARO	2.143	21	43.161
SANTO ANTONIO DO AVENTUREIRO	926	21	10.103
SANTO ANTONIO DO GRAMA	685	9	11.323
SANTO ANTONIO DO ITAMBE	402	1	10.032
SANTO ANTONIO DO JACINTO	1.459	15	21.287
SANTO ANTONIO DO MONTE	6.256	92	54.095
SANTO ANTONIO DO RETIRO	530	1	12.592
SANTO ANTONIO DO RIO ABAIXO	132	3	4.869
SANTO HIPOLITO	359	5	6.287
SANTOS DUMONT	7.197	145	101.298
SAO BENTO ABADE	617	9	11.894
SAO BRAS DO SUACUI	683	7	9.553
SAO DOMINGOS DAS DORES	948	13	12.805
SAO DOMINGOS DO PRATA	2.371	26	41.924
SAO FELIX DE MINAS	349	4	7.647

Local de Residência	Casos*	Óbitos	Total Vacinas Aplicadas
SAO FRANCISCO	2.614	78	101.949
SAO FRANCISCO DE PAULA	748	13	17.758
SAO FRANCISCO DE SALES	1.327	35	12.557
SAO FRANCISCO DO GLORIA	707	10	11.422
SAO GERALDO			