

BOLETIM EPIDEMIOLÓGICO

COVID-19: Doença causada pelo coronavírus – 19

quarta-feira, 4 de maio de 2022



CENÁRIO EM MINAS GERAIS - COVID-19

Total de Casos Confirmados

3.359.430

Casos em Acompanhamento

72.382

Casos Recuperados

3.225.730

Óbitos Confirmados

61.318

Fonte: Painel COVID-19 MG/Sala de Situação/SubVS/SES/MG. Dados parciais, sujeitos a alterações.

TOTAL DE CASOS CONFIRMADOS: soma dos casos confirmados que não evoluíram para óbito e dos óbitos confirmados por COVID-19.

CASOS RECUPERADOS: casos confirmados de COVID-19 que receberam alta hospitalar e/ou cumpriram isolamento domiciliar de 10 dias E estão há 72h assintomáticos (sem a utilização de medicamentos sintomáticos) E sem intercorrências.

CASOS EM ACOMPANHAMENTO: casos confirmados de COVID-19 que não evoluíram para óbito, cuja condição clínica permanece sendo acompanhada ou aguarda atualização pelos municípios.

ÓBITOS CONFIRMADOS: óbitos confirmados para COVID-19.



Nº de Casos Confirmados nas Últimas 24h

761



Nº de Óbitos Confirmados nas Últimas 24h*

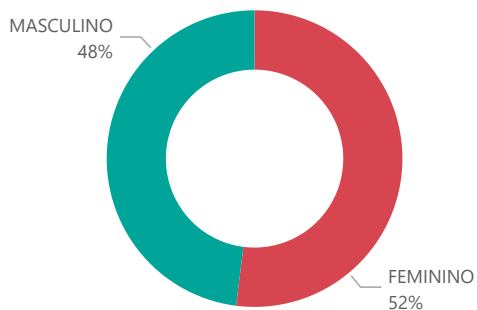
0

Observação: o número de casos e óbitos confirmados nas últimas 24h pode não retratar a ocorrência de novos casos no período, mas o total de casos notificados à SES/MG nas últimas 24h.

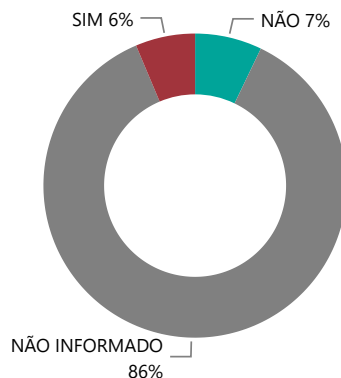
1

PERFIL EPIDEMIOLÓGICO DOS CASOS CONFIRMADOS DE COVID-19 QUE NÃO EVOLUÍRAM PARA ÓBITO, MG, 2020-2021

Quantidade de Casos por Sexo

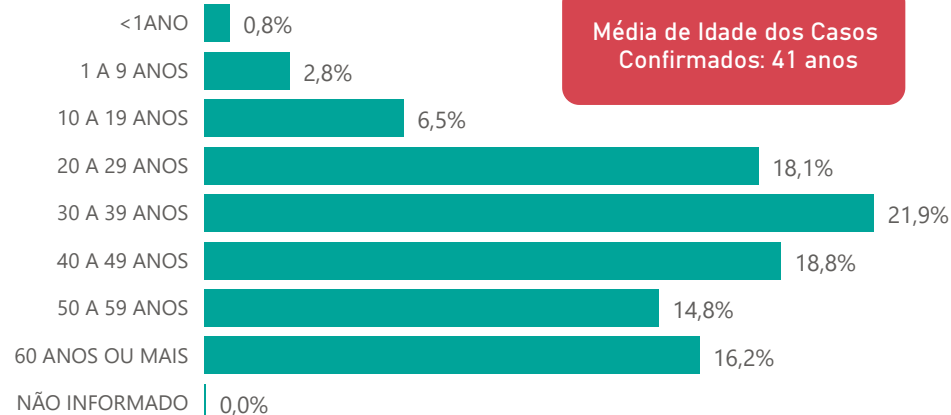


Apresenta Fator de Risco (Comorbidade*)

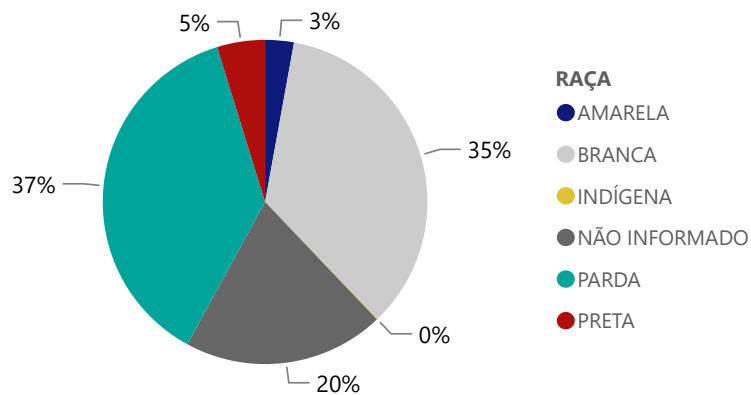


*Dados parciais, aguardando atualização dos municípios.

Quantidade de casos por Faixa Etária



Notificações por Raça



Municípios Afetados



CORONA VÍRUS



2

DADOS DE HOSPITALIZAÇÃO E ISOLAMENTO DOMICILIAR DOS CASOS CONFIRMADOS DE COVID-19, MG, 2020-2021

Internados*



211.624

Isolamento Domiciliar



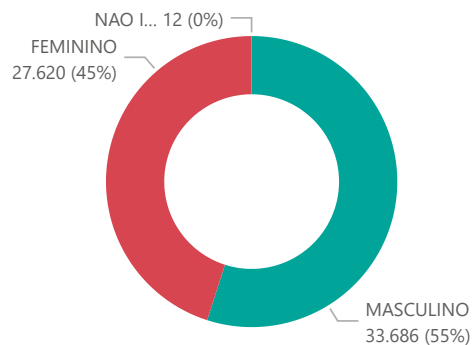
3.147.806

*Casos confirmados de COVID-19 que precisaram de internação hospitalar na rede pública ou privada de Minas Gerais. Dados cumulativos, registrados desde o início da pandemia.

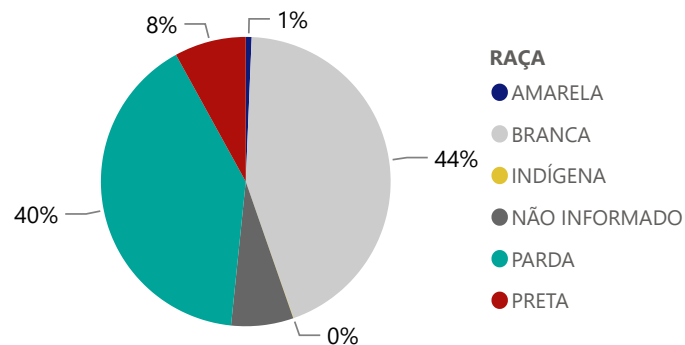
Fonte: Painel COVID-19 MG/ Sala de Situação/SubVS/SES-MG; E-SUS VE; SIVEP-Gripe. Dados parciais, sujeitos a alterações.

Fonte: Sala de Situação/SubVS/SES-MG; E-SUS VE; SIVEP-Gripe. Dados parciais, sujeitos a alterações.

Quantidade de Óbitos por Sexo

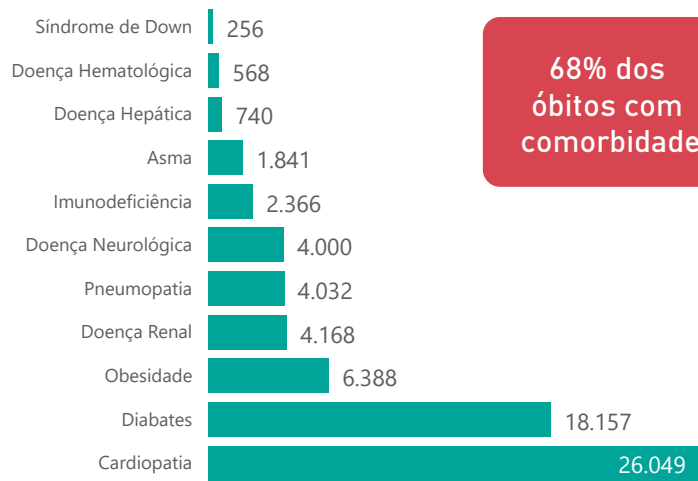


Notificações por Raça



Óbitos Registrados nas Últimas 24 Horas, por Data de Ocorrência

Comorbidade*



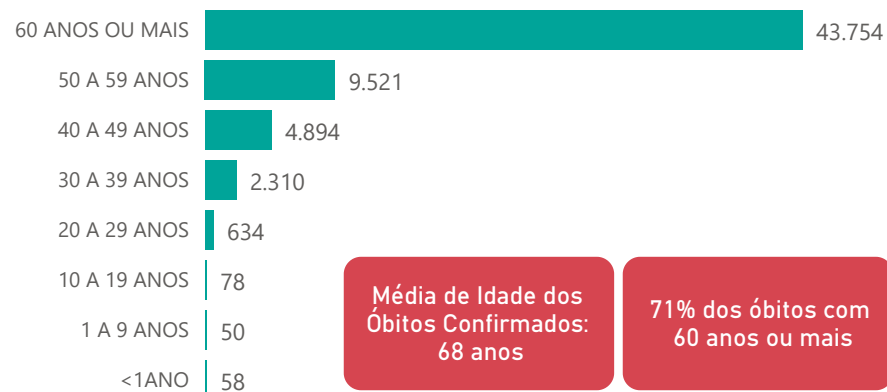
Letalidade

1,8%

Nº de Municípios com Óbitos



Quantidade de Óbitos por Faixa Etária



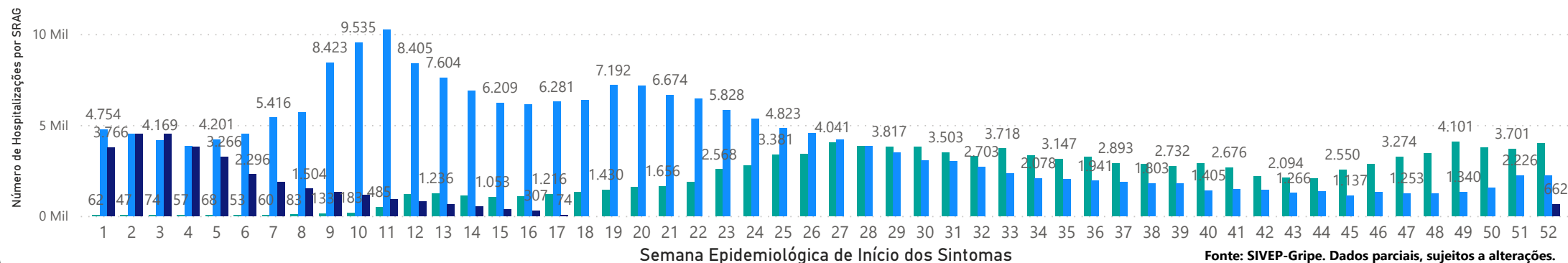
*Os casos que evoluíram a óbito podem ter mais de uma comorbidade.

4

HOSPITALIZAÇÕES POR SÍNDROME RESPIRATÓRIA AGUDA GRAVE (SRAG) 2019-2021

NÚMERO DE HOSPITALIZAÇÕES POR SÍNDROME RESPIRATÓRIA AGUDA GRAVE (SRAG) SEGUNDO SEMANA EPIDEMIOLÓGICA (SE) DE INÍCIO DE SINTOMAS, MG, 2020 - 2022

ANO ● 2020 ● 2021 ● 2022



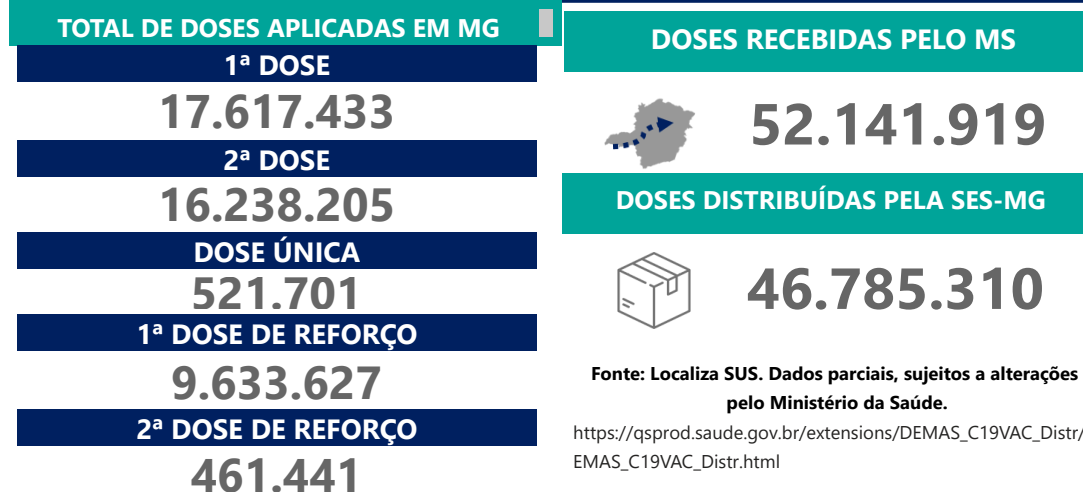
5

DADOS LABORATORIAIS DE COVID-19, REDE PÚBLICA-MG 2020-2021



6

DADOS DE VACINAÇÃO



DISTRIBUIÇÃO DE CASOS E ÓBITOS CONFIRMADOS DA COVID-19 SEGUNDO LOCAL DE RESIDÊNCIA, MINAS GERAIS, 2020-2021

Local de Residência	Casos*	Óbitos	Total Vacinas Aplicadas	Local de Residência	Casos*	Óbitos	Total Vacinas Aplicadas	Local de Residência	Casos*	Óbitos	Total Vacinas Aplicadas
ABADIA DOS DOURADOS	1.428	20	15.959	CARAI	1.414	21	43.645	FELISBURGO	1.343	17	14.613
ABAETE	3.172	49	51.364	CARANAIBA	279	4	8.325	FELIXLANDIA	1.996	34	34.168
ABRE CAMPO	1.907	19	28.657	CARANDAI	3.340	59	58.929	FERNANDES TOURINHO	264	14	6.304
ACAÍACA	258	12	10.293	CARANGOLA	5.467	131	71.903	FERROS	804	15	23.414
ACUCENA	808	38	19.989	CARATINGA	12.227	299	163.491	FERVEDOURO	1.491	19	21.596
AGUA BOA	1.015	14	30.109	CARBONITA	1.237	7	21.212	FLORESTAL	274	14	16.107
AGUA COMPRIDA	343	9	5.886	CAREACU	955	17	15.358	FORMIGA	20.037	287	165.121
AGUANIL	1.289	8	11.615	CARLOS CHAGAS	3.178	38	43.232	FORMOSO	411	10	15.040
AGUAS FORMOSAS	1.654	37	37.494	CARMESIA	273	1	6.688	FORTALEZA DE MINAS	737	9	8.838
AGUAS VERMELHAS	562	11	27.387	CARMO DA CACHOEIRA	1.462	24	28.518	FORTUNA DE MINAS	123	3	8.037
AIMORES	3.308	87	52.464	CARMO DA MATA	1.401	12	28.104	FRANCISCO BADARO	295	7	17.024
AIURUOCA	781	13	14.300	CARMO DE MINAS	1.497	31	28.540	FRANCISCO DUMONT	370	6	9.768
ALAGOA	656	8	7.457	CARMO DO CAJURU	1.497	60	51.448	FRANCISCO SA	1.349	50	46.452
ALBERTINA	621	11	7.119	CARMO DO PARANAIBA	4.838	128	75.250	FRANCISOPOLIS	415	3	11.144
ALEM PARAIBA	5.898	170	80.870	CARMO DO RIO CLARO	4.106	77	45.340	FREI GASPAR	783	16	11.015
ALFENAS	20.585	247	177.367	CARMOPOPOLIS DE MINAS	4.028	58	40.002	FREI INOCENCIO	1.009	30	16.463
ALFREDO VASCONCELOS	1.138	16	15.577	CARNEIRINHO	2.423	50	21.974	FREI LAGONEGRO	238	5	9.967
ALMENARA	6.589	65	78.677	CARRANCAS	848	10	10.968	FRONTEIRA	3.097	67	32.105
ALPERCATA	560	23	15.218	CARVALHOPOLIS	682	8	9.032	FRONTEIRA DOS VALES	792	10	10.032
ALPINOPOLIS	3.840	51	43.064	CARVALHOS	486	3	10.494	FRUTA DE LEITE	261	3	10.181
ALTEROSA	1.561	41	32.922	CASA GRANDE	232	4	5.729	FRUTAL	14.564	296	129.743
ALTO CAPARAO	545	9	10.545	CASCALHO RICO	417	4	7.727	FUNILANDIA	411	11	11.208
ALTO JEQUITIBA	1.369	13	17.712	CASSIA	2.674	68	38.973	GALILEIA	902	27	11.390
ALTO RIO DOCE	963	31	27.314	CATAGUASES	13.045	282	159.039	GAMELEIRAS	367	5	11.795
ALVARENGA	535	6	10.345	CATAS ALTAS	822	13	13.539	GLAUCILANDIA	302	7	7.593
ALVINOPOLIS	1.896	25	37.730	CATAS ALTAS DA NORUEGA	238	4	8.952	GOIABEIRA	492	8	6.147
ALVORADA DE MINAS	452	4	10.281	CATUJI	777	8	14.697	GOIANA	661	7	10.390
AMPARO DO SERRA	282	11	11.363	CATUTI	432	4	10.965	GONCALVES	841	9	11.120
ANDRADAS	6.524	137	93.845	CAXAMBU	3.247	64	47.021	GONZAGA	478	16	11.339
ANDRELANDIA	188	18	30.174	CEDRO DO ABAETE	105	1	3.224	GOUVEIA	1.099	35	26.194
ANGELANDIA	403	4	13.768	CENTRAL DE MINAS	710	37	15.415	GOVERNADOR VALADARES	44.845	1.460	528.093
ANTONIO CARLOS	1.737	20	26.715	CENTRALINA	1.832	54	20.459	GRAO MOGOL	1.204	13	32.759
ANTONIO DIAS	797	29	19.669	CHACARA	259	11	9.047	GRUPIARA	313	4	3.654
ANTONIO PRADO DE MINAS	161	5	4.177	CHALE	1.232	13	10.401	GUANHAES	4.603	53	78.287
ARACAI	242	2	5.849	CHAPADA DO NORTE	567	3	25.253	GUAPE	2.352	49	30.841
ARACITABA	98	11	5.352	CHAPADA GAÚCHA	1.836	19	24.433	GUARACIABA	950	35	23.017
ARACUAI	3.330	61	75.649	CHIADOR	491	8	6.988	GUARACIAMA	342	6	12.558
ARAGUARI	28.027	505	241.863	CIPOTANEA	767	26	14.387	GUARANESIA	4.662	41	45.658
ARANTINA	473	7	7.023	CLARAVAL	983	4	10.058	GUARANI	1.453	10	16.604
ARAPONGA	975	14	20.976	CLARO DOS POCOES	911	12	16.509	GUARARA	1.052	18	9.452
ARAPORA	2.631	43	18.331	CLAUDIO	4.213	70	69.263	GUARDA-MOR	1.696	13	17.433
ARAPUA	441	3	7.802	COIMBRA	805	12	17.710	GUAXUPE	12.395	175	115.817
ARAUJOS	932	15	21.624	COLUNA	800	10	20.423	GUIDOVAL	1.389	23	15.681
ARAXA	31.294	284	247.943	COMENDADOR GOMES	603	5	7.021	GUIMARANIA	1.493	17	18.898
ARCEBURGO	2.056	35	21.156	COMERCINHO	590	6	15.679	GUERICEMA	1.648	35	19.176
ARCOS	9.995	142	101.222	CONCEICAO DA APARECIDA	1.468	11	23.906	GURINHATA	974	5	12.268
AREADO	2.605	35	32.044	CONCEICAO DA BARRA DE MINAS	568	8	9.048	HELIODORA	1.070	19	14.709
ARGIRITA	514	14	7.064	CONCEICAO DAS ALAGOAS	5.990	151	56.996	IAPU	1.699	36	22.960
ARICANDUVA	357	0	11.460	CONCEICAO DAS PEDRAS	330	4	7.360	IBERTIOGA	620	13	12.578
ARINOS	2.215	32	32.677	CONCEICAO DE IPANEMA	533	4	10.829	IBIA	4.375	63	53.729
ASTOLFO DUTRA	2.089	30	29.465	CONCEICAO DO MATO DENTRO	4.084	39	56.069	IBIAI	812	11	15.212
ATALEIA	1.517	12	23.679	CONCEICAO DO PARA	529	11	13.800	IBIRACATU	281	3	10.721
AUGUSTO DE LIMA	316	11	11.443	CONCEICAO DO RIO VERDE	2.021	30	31.758	IBIRACI	1.902	27	24.813
BAEPENDI	2.869	37	39.065	CONCEICAO DOS OUROS	1.436	38	26.189	IBIRITE	12.777	436	332.920
BALDIM	721	24	18.364	CONEGO MARINHO	194	3	14.273	IBITIURA DE MINAS	947	5	8.036
BAMBUI	6.113	42	53.159	CONFINIS	533	17	25.703	IBITURUNA	667	1	7.566
BANDEIRA	666	12	9.929	CONGONHAL	2.355	33	26.097	ICARAI DE MINAS	439	5	21.143
BANDEIRA DO SUL	1.197	16	13.882	CONGONHAS	10.895	112	138.591	IGARAPE	4.503	112	105.258
BARAO DE COCAIS	6.627	84	75.886	CONGONHAS DO NORTE	315	4	11.436	IGARATINGA	1.814	16	23.382
BARAO DE MONTE ALTO	371	16	13.122	CONQUISTA	1.522	21	16.371	IGUATAMA	1.201	11	17.105
BARBACENA	14.230	346	316.545	CONSELHEIRO LAFAIETE	21.780	305	290.890	IJACI	880	20	16.476
BARRA LONGA	580	13	14.734	CONSELHEIRO PENA	3.083	61	38.936	ILICINEA	1.957	32	31.045
BARROSO	4.918	69	48.399	CONSOLACAO	236	4	4.766	IMBE DE MINAS	634	10	12.627
BELA VISTA DE MINAS	1.283	25	21.455	CONTAGEM	69.043	2.122	1.445.467	INCONFIDENTES	1.340	12	18.616
BELMIRO BRAGA	657	5	8.027	COQUEIRAL	1.320	25	22.771	INDAIABIRA	501	1	12.344
BELO HORIZONTE	382.281	7.755	6.231.714	CORACAO DE JESUS	1.498	24	50.921	INDIANOPOLIS	1.323	7	14.866
BELO ORIENTE	3.270	81	48.593	CORDISBURGO	394	20	19.419	INGAI	275	7	7.539
BELO VALE	1.708	15	19.009	CORDISLANDIA	476	4	7.894	INHAPIM	2.767	72	49.637
BERILO	408	2	23.812	CORINTO	2.915	59	48.452	INHAUMA	1.025	22	14.540
BERIZAL	328	3	10.509	COROACI	775	21	21.095	INIMUTABA	731	19	16.208
BERTOPOPOLIS	719	6	8.814	COROMANDEL	5.373	98	67.251	IPABA	2.009	63	34.656
BETIM	45.107	1.435	929.021	CORONEL FABRICIANO	17.789	371	192.265	IPANEMA	3.730	82	39.576
BIAS FORTES	364	4	8.199	CORONEL MURTA	583	10	18.820	IPATINGA	43.713	974	499.318
BICAS	3.349	52	34.217	CORONEL PACHECO	209	10	7.789	IPIACU	954	7	9.485
BIQUINHAS	421	4	6.229	CORONEL XAVIER CHAVES	714	4	9.166	IPUIUNA	2.104	43	21.604
BOA ESPERANCA	7.771	152	95.017	CORREGO DANTA	459	9	7.326	IRAI DE MINAS	891	15	14.039
BOCAINA DE MINAS	532	7	11.557	CORREGO DO BOM JESUS	837	8	9.972	ITABIRA	30.161	404	241.344
BOCAIUVA	4.321	74	98.184	CORREGO FUNDO	1.535	8	14.722	ITABIRINHA	1.379	44	22.362
BOM DESPACHO	10.698	127	108.855	CORREGO NOVO	390	14	6.266	ITABIRITO	16.609	175	132.138
BOM JARDIM DE MINAS	1.128	7	17.614	COUTO DE MAGALHAES DE MINAS	302	7	11.164	ITACAMBIRA	420	3	9.115
BOM JESUS DA PENHA	1.104	20	11.680	CRISOLITA	334	3	10.756	ITACARAMBI	974	19	30.170
BOM JESUS DO AMPARO	632	8	13.166	CRISTAIS	2.361	32	28.946	ITAGUARA	3.914	35	36.125
BOM JESUS DO GALHO	985	39	28.853	CRISTALIA	484	3	10.275	ITAPE	487	7	20.902
BOM REPOUSO	1.939	33	27.725	CRISTIANO OTONI	670	18	12.805	ITAJUBA	17.986	465	211.580
BOM SUCESSO	1.946	30	41.532	CRISTINA	1.347	10	23.914	ITAMARANDIBA	5.725	34	73.348
BONFIM	813	20	19.843	CRUCILANDIA	982	8	14.735	ITAMARATI DE MINAS	1.134	8	9.409
BONFINOPOLIS DE MINAS	926	14	11.757	CRUZEIRO DA FORTALEZA	752	8	10.620	ITAMBACURI	888	32	42.415
BONITO DE MINAS	375	4	20.980	CRUZILIA	2.537	49	38.269	ITAMBE DO MATO DENTRO	105	5	5.470
BORDA DA MATA	4.309	63	43.495	CUPARAQUE	906	11	8.395	ITAMOGI	2.391	52	25.666
BOTELHOS	3.222	35	35.008	CURRAL DE DENTRO	936	18	14.970	ITAMONTE	3.242	51	32.652
BOTUMIRIM	701	5	12.464	CURVELO	7.381	293	188.069	ITANHANDU	4.124	63	34.967
BRAS PIRES	624	10	10.326	DATAS	926	14	12.322	ITANHOMI	1.927	29	22.081
BRASILANDIA DE MINAS	2.774	31	29.771	DELFINO MOREIRA	719	32	18.864	ITAOBIM	2.565	59	38.744
BRASILIA DE MINAS	2.169	13	61.366	DELFINOPOLIS	1.546	14	17.062	ITAPAGIPE	4.046	63	30.258
BRAUNAS	334	11	11.586	DELTA	2.410	30	20.678	ITAPECERICA	3.390	47	60.425
BRAZOPOLIS	1.661	37	32.818	DESCOBERTO	349	12	11.567	ITAPEVA	2.152	40	25.403
BRUMADINHO	6.441	107	97.916	DESTERRO DE ENTRE RIOS	991	10	16.909	ITATIAUCU	2.176	35	29.947
BUENO BRANDAO	1.603	33	25.649	DESTERRO DO MELO	404	1	7.789	ITAU DE MINAS	4.939	46	33.346
BUENOPOLIS	771	19	20.527	DIAMANTINA	7.701	103	118.296	ITAUNA	20.425	290	197.846
BUGRE	365	13	9.296	DIOGO DE VASCONCELOS	224	1	9.135	ITAVERAVA	310	3	14.416
BURITIS	5.200	56	43.089	DIONISIO	473	19	16.272	ITINGA	777	16	31.747
BURITIZEIRO	2.675	43	42.791	DIVINESIA	739	9	9.560	ITUETA	1.591	6	12.184
CABECEIRA GRANDE	958	8	15.189	DIVINO	2.378	43	46.205	ITUJUBA	30.860	506	213.947
CABO VERDE	1.879	14	29.624	DIVINO DAS LARANJEIRAS	428	17	9.697	ITUMIRIM	495	9	13.600
CACHOEIRA DA PRATA	211	15	9.471	DIVINOLANDIA DE MINAS	501	13	17.423	ITURAMA	10.528	257	82.964
CACHOEIRA DE MINAS	1.966	21	26.164	DIVINOPOLIS	36.055	707	520.315	ITUTINGA	346	5	11.581
CACHOEIRA DE PAJEU	655	11	17.621	DIVISA ALEGRE	862	10	15.322</				

DISTRIBUIÇÃO DE CASOS E ÓBITOS CONFIRMADOS DA COVID-19 SEGUNDO LOCAL DE RESIDÊNCIA, MINAS GERAIS, 2020-2021

Local de Residência	Casos*	Óbitos	Total Vacinas Aplicadas
LAGOA DOURADA	1.787	15	28.099
LAGOA FORMOSA	3.020	69	46.020
LAGOA GRANDE	1.716	34	17.954
LAGOA SANTA	10.155	146	126.303
LAJINHA	3.459	49	47.805
LAMBARI	3.933	44	44.108
LAMIM	453	4	9.563
LARANJAL	1.325	30	15.126
LASSANCE	908	8	15.379
LAVRAS	23.274	194	241.350
LEANDRO FERREIRA	508	7	8.381
LEME DO PRADO	374	3	9.468
LEOPOLDINA	10.664	200	118.261
LIBERDADE	256	11	12.457
LIMA DUARTE	2.054	54	45.051
LIMEIRA DO OESTE	2.260	37	19.887
LONTRA	919	10	19.612
LUISBURGO	649	18	14.495
LUISLANDIA	330	3	11.885
LUMINARIAS	627	12	11.298
LUZ	5.162	39	39.670
MACHACALIS	836	14	14.771
MACHADO	8.441	111	90.406
MADRE DE DEUS DE MINAS	1.023	15	12.674
MALACACHETA	1.768	28	32.321
MAMONAS	601	8	13.218
MANGA	1.840	18	38.166
MANHUACU	8.711	247	188.811
MANHUMIRIM	2.910	52	42.446
MANTENA	3.972	82	45.204
MAR DE ESPANHA	2.333	46	31.195
MARAVILHAS	1.235	7	16.082
MARIA DA FE	2.398	50	32.860
MARIANA	15.565	110	153.935
MARILAC	434	12	8.489
MARIO CAMPOS	1.504	55	33.539
MARIPE DE MINAS	694	14	9.322
MARLIERIA	504	20	9.427
MARMELOPOLIS	442	10	7.021
MARTINHO CAMPOS	2.631	43	31.945
MARTINS SOARES	655	13	15.527
MATA VERDE	746	9	15.022
MATERLANDIA	236	2	10.286
MATEUS LEME	7.911	99	86.204
MATHIAS LOBATO	453	12	6.728
MATIAS BARBOSA	3.025	67	34.281
MATIAS CARDOSO	673	12	25.152
MATIPO	2.484	42	33.580
MATO VERDE	1.720	17	27.092
MATOZINHOS	6.988	118	86.874
MATUTINA	433	7	10.770
MEDEIROS	493	2	8.587
MEDINA	1.214	34	45.592
MENDES PIMENTEL	1.090	11	12.791
MERCES	444	21	24.239
MESQUITA	515	9	11.578
MINAS NOVAS	1.509	26	50.895
MINDURI	401	11	9.038
MIRABELA	1.527	23	24.130
MIRADOURO	1.124	14	20.947
MIRAI	2.445	19	26.877
MIRAVANIA	8	2	9.666
MOEDA	399	15	10.682
MOEMA	1.799	14	15.813
MONJOLOS	60	3	5.407
MONSENHOR PAULO	1.437	10	21.906
MONTALVANIA	1.913	19	29.819
MONTE ALEGRE DE MINAS	2.488	45	42.908
MONTE AZUL	2.192	37	44.425
MONTE BELO	2.567	39	33.847
MONTE CARMELO	9.886	184	122.863
MONTE FORMOSO	383	8	9.568
MONTE SANTO DE MINAS	4.111	67	48.727
MONTE SIAO	5.336	44	51.168
MONTES CLAROS	72.165	1.060	846.240
MONTEZUMA	731	5	13.216
MORADA NOVA DE MINAS	1.348	13	22.079
MORRO DA GARÇA	312	10	6.184
MORRO DO PILAR	204	5	7.379
MUNHOZ	870	15	13.047
MURIAE	15.008	365	216.045
MUTUM	3.427	49	55.062
MUZAMBINHO	4.766	45	52.399
NACIP RAYDAN	403	7	5.958
NANUQUE	7.030	134	72.700
NAQUE	775	23	10.758
NATALANDIA	464	8	7.903
NATERCIA	921	9	12.344
NAZARENO	953	12	19.645
NEPOMUCENO	4.763	53	60.211
NINHEIRA	755	9	20.730
NOVA BELEM	598	14	7.740
NOVA ERA	3.723	56	39.960
NOVA LIMA	28.996	265	236.121
NOVA MODICA	607	17	7.633
NOVA PONTE	2.653	36	31.756
NOVA PORTEIRINHA	798	10	13.686
NOVA RESENDE	3.242	36	37.569
NOVA SERRANA	8.543	243	175.876
NOVA UNIAO	767	10	14.795
NOVO CRUZEIRO	1.962	34	62.268
NOVO ORIENTE DE MINAS	855	20	16.626
NOVORIZONTE	437	5	10.252
OLARIA	158	4	5.528
OLHOS D'AGUA	303	6	11.488
OLIMPIO NORONHA	440	4	6.603
OLIVEIRA	6.184	88	99.209
OLIVEIRA FORTES	247	2	5.758
ONCA DE PITANGUI	394	6	7.014
ORATORIOS	495	14	11.834
ORIZANIA	764	14	14.937
OURO BRANCO	7.313	62	98.661
OURO FINO	5.905	80	76.442
OURO PRETO	12.615	142	206.041
OURO VERDE DE MINAS	438	10	13.408
PADRE CARVALHO	438	8	9.538
PADRE PARAISO	1.413	28	31.936
PAI PEDRO	198	3	13.822
PAINEIRAS	499	7	11.174
PAINS	1.823	10	20.403
PAIVA	254	4	4.157
PALMA	946	16	14.546
PALMOPOLIS	544	12	14.763
PAPAGAIOS	2.957	23	29.816
PARA DE MINAS	13.603	283	195.340
PARACATU	17.192	283	190.967
PARAGUACU	5.073	56	42.350
PARAISOPOLIS	3.981	67	47.617
PARAOPEBA	3.451	37	57.223
PASSA QUATRO	2.788	49	38.801
PASSA TEMPO	1.049	9	19.642
PASSABEM	185	6	4.567
PASSA-VINTE	264	6	6.037
PASSOS	22.826	377	241.810
PATIS	471	0	10.422
PATOS DE MINAS	30.693	602	378.667
PATROCINIO	14.433	262	208.440
PATROCINIO DO MURIAE	610	12	12.749
PAULA CANDIDO	1.052	10	23.824
PAULISTAS	479	5	11.532
PAVAO	890	12	15.598
PECANHA	1.382	26	34.429
PEDRA AZUL	2.450	47	47.944

Local de Residência	Casos*	Óbitos	Total Vacinas Aplicadas
PEDRA BONITA	642	8	12.608
PEDRA DO ANTA	286	5	8.624
PEDRA DO INDAIA	742	7	10.062
PEDRA DOURADA	410	2	6.455
PEDRALVA	1.388	18	29.614
PEDRAS DE MARIA DA CRUZ	179	15	18.306
PEDRINOPOLIS	840	12	8.769
PEDRO LEOPOLDO	8.528	214	139.723
PEDRO TEIXEIRA	25	0	5.416
PEQUERI	491	10	7.982
PEQUI	487	10	9.065
PERDIGAO	2.267	18	24.112
PERDIZES	3.676	29	38.751
PERDOES	4.597	46	48.506
PERIQUITO	749	27	12.923
PESCADOR	730	6	8.117
PIAU	352	14	6.979
PIADE DE CARATINGA	1.140	26	17.938
PIADE DE PONTE NOVA	313	9	10.208
PIADE DO RIO GRANDE	693	11	11.469
PIADE DOS GERAIS	75	8	11.979
PIMENTA	1.796	22	20.246
PINGO-D'AGUA	505	14	10.100
PINTOPOLIS	251	5	14.475
PIRACEMA	99	18	17.166
PIRAJUBA	1.199	28	15.628
PIRANGA	1.144	38	37.743
PIRANGUCU	993	17	13.919
PIRANGUINHO	1.483	48	19.531
PIRAPETINGA	4.419	37	24.337
PIRAPORA	9.701	111	108.765
PIRAUBA	1.634	28	28.052
PITANGUI	3.444	105	56.831
PIUMHI	9.130	134	73.266
PLANURA	2.551	52	25.347
POCO FUNDO	3.762	13	41.495
POCOS DE CALDAS	23.517	559	403.926
POCRANE	986	12	19.553
POMPEU	5.102	65	68.620
PONTE NOVA	8.378	220	141.051
PONTO CHIQUE	496	15	8.234
PONTO DOS VOLANTES	496	24	26.897
PORTEIRINHA	5.136	70	79.638
PORTO FIRME	1.276	16	23.693
POTE	1.721	21	29.533
POUSO ALEGRE	36.208	493	372.601
POUSO ALTO	1.314	28	17.016
PRADOS	1.323	21	22.619
PRATA	5.281	111	61.458
PRATAPOLIS	1.599	28	21.380
PRATINHA	434	3	9.865
PRESIDENTE BERNARDES	596	8	12.879
PRESIDENTE JUSCELINO	259	6	10.398
PRESIDENTE KUBITSCHEK	357	7	7.840
PRESIDENTE OLEGARIO	2.133	34	38.729
PRUDENTE DE MORAIS	913	25	22.891
QUARTEL GERAL	342	4	7.963
QUELUZITO	246	5	5.535
RAPOSOS	1.975	46	32.441
RAUL SOARES	3.543	61	52.623
RECREIO	1.365	25	21.868
REDUTO	610	15	17.143
RESENDE COSTA	1.496	23	27.619
RESPLENDOR	3.047	68	32.758
RESSAQUINHA	603	11	11.913
RIACHINHO	1.082	10	16.008
RIACHO DOS MACHADOS	897	8	15.818
RIBEIRAO DAS NEVES	25.138	902	603.897
RIBEIRAO VERMELHO	824	13	10.480
RIO ACIMA	1.589	33	21.810
RIO CASCA	1.612	53	30.372
RIO DO PRADO	630	8	11.923
RIO DOCE	434	10	7.868
RIO ESPERA	467	14	15.946
RIO MANSO	776	11	13.460
RIO NOVO	675	29	20.228
RIO PARANAIBA	2.968	29	34.231
RIO PARDO DE MINAS	1.659	10	47.792
RIO PIRACICABA	3.152	30	36.450
RIO POMBA	1.055	40	40.829
RIO PRETO	1.120	6	11.905
RIO VERMELHO	1.026	7	28.291
RITAPOLIS	705	15	11.976
ROCHEDO DE MINAS	264	4	6.170
RODEIRO	1.511	20	16.819
ROMARIA	790	9	9.228
ROSARIO DA LIMEIRA	401	7	10.464
RUBELITA	527	3	15.123
RUBIM	1.724	26	19.771
SABARA	10.138	257	264.676
SABINOPOLIS	1.313	24	37.538
SACRAMENTO	6.516	86	59.866
SALINAS	5.756	62	83.568
SALTO DA DIVISA	774	21	14.862
SANTA BARBARA	5.688	53	79.153
SANTA BARBARA DO LESTE	843	29	19.247
SANTA BARBARA DO MONTE VERDE	397	12	7.139
SANTA BARBARA DO TUGURIO	346	7	11.210
SANTA CRUZ DE MINAS	1.848	23	16.131
SANTA CRUZ DE SALINAS	289	3	8.960
SANTA CRUZ DO ESCALVADO	537	9	13.220
SANTA EFIGENIA DE MINAS	741	12	10.688
SANTA FE DE MINAS	306	3	6.041
SANTA HELENA DE MINAS	989	7	13.744
SANTA JULIANA	1.697	52	33.442
SANTA LUZIA	13.646	576	448.826
SANTA MARGARIDA	1.530	39	34.225
SANTA MARIA DE ITABIRA	1.476	42	24.769
SANTA MARIA DO SALTO	872	20	9.381
SANTA MARIA DO SUACUI	1.332	25	30.970
SANTA RITA DE CALDAS	1.403	37	19.973
SANTA RITA DE IBITIPOCA	367	3	9.395
SANTA RITA DE JACUTINGA	841	11	11.777
SANTA RITA DE MINAS	885	16	13.703
SANTA RITA DO ITUETO	1.126	9	10.475
SANTA RITA DO SAPUCAI	6.981	87	105.953
SANTA ROSA DA SERRA	376	5	7.265
SANTA VITORIA	5.977	64	45.130
SANTANA DA VARGEM	1.049	13	18.575
SANTANA DE CATAGUASES	1.209	7	8.917
SANTANA DE PIRAPAMA	695	22	19.056
SANTANA DO DESERTO	667	17	10.810
SANTANA DO GARAMBEU	261	5	6.086
SANTANA DO JACARE	880	11	13.001
SANTANA DO MANHUACU	1.491	17	16.806
SANTANA DO PARAISO	7.117	123	65.002
SANTANA DO RIACHO	871	6	11.807
SANTANA DOS MONTES	232	0	9.521
SANTO ANTONIO DO AMPARO	2.131	21	43.161
SANTO ANTONIO DO AVENTUREIRO	926	21	10.103
SANTO ANTONIO DO GRAMA	685	9	11.323
SANTO ANTONIO DO ITAMBE	400	1	10.032
SANTO ANTONIO DO JACINTO	1.459	15	21.287
SANTO ANTONIO DO MONTE	6.251	92	54.095
SANTO ANTONIO DO RETIRO	530	1	12.592
SANTO ANTONIO DO RIO ABAIXO	132	3	4.869
SANTO HIPOLITO	356	5	6.287
SANTOS DUMONT	7.189	145	101.298
SAO BENTO ABADE	615	9	11.894
SAO BRAS DO SUACUI	678	7	9.553
SAO DOMINGOS DAS DORES	948	13	12.805
SAO DOMINGOS DO PRATA	2.350	26	41.924
SAO FELIX DE MINAS	349	4	7.647

Local de Residência	Casos*	Óbitos	Total Vacinas Aplicadas
SAO FRANCISCO	2.614	78	101.949
SAO FRANCISCO DE PAULA	747	13	17.758
SAO FRANCISCO DE SALES	1.315	35	12.557
SAO FRANCISCO DO GLORIA	707	10	11.422
SAO GERALDO	1.028		