

BOLETIM

ESPECIAL

Macrorregião

Centro Sul

SRS Barbacena

GRS São João del Rei

Número 50

Governador do Estado de Minas Gerais

Romeu Zema Neto

Secretário de Estado de Saúde de Minas Gerais

Fábio Baccheretti Vitor

Secretário de Estado Adjunto

André Luiz Moreira dos Anjos

Chefia de Gabinete**Assessora de Comunicação Social****Subsecretaria de Políticas e Ações de Saúde**

Marcilio Dias Magalhães

Subsecretaria de Regulação do Acesso a Serviços e Insumos de Saúde

Juliana Ávila Teixeira

Subsecretaria de Inovação e Logística em Saúde

André de Andrade Ranieri

Subsecretaria de Gestão Regional

Darlan Venâncio Thomaz Pereira

Subsecretaria de Vigilância em Saúde

Janaina Passos de Paula

Dirigentes da Regionais de Saúde

Hérica Vieira Santos

Edwalda Maria Carvalho de Assumpção

Equipe das Regionais de Saúde

Daniela Lucas Evangelista Siqueira, Fabíola Anklin Ribas, Angélica Atala Lombelo Campos, Márcio Heitor Stelmo da Silva, Flávio Raimundo Soares, Silvania de Roman Carvalho, Ana Cristina dos Santos, Elisiane Rodrigues dos Santos, Fernando José da Silva, Renato Soares dos Reis, Tatiana Resende Carvalho, Tatiana de Matos Corrêa Canêdo, Ângela Maria Goulart Baptista, Edna Lúcia Cardozo Martin, Jaqueline das Mercês Teixeira, Jefferson Rodrigo Silveira

Apresentação

Este boletim tem como objetivo descrever os aspectos epidemiológicos e assistenciais relacionados aos casos de COVID-19 na macrorregião de saúde Centro Sul de Minas Gerais que compreende a Superintendência Regional de Saúde de Barbacena e Gerência Regional de Saúde de São João del Rei e orientar as ações de vigilância, prevenção e controle.

1. SITUAÇÃO DA COVID-19 NO MUNDO, BRASIL E MINAS GERAIS

1.1 Situação no Mundo: Total de casos e óbitos distribuídos por semana epidemiológica.

249,507,923

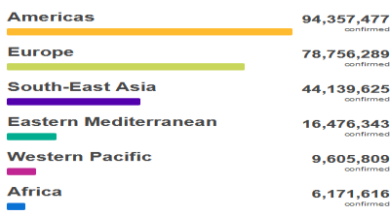
confirmed cases

5,044,654

deaths

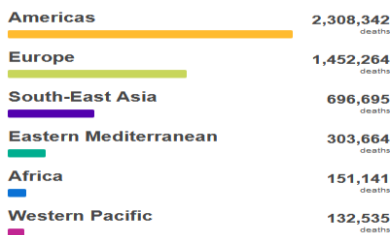
Source: World Health Organization

Data may be incomplete for the current day or week.



Source: World Health Organization

Data may be incomplete for the current day or week.

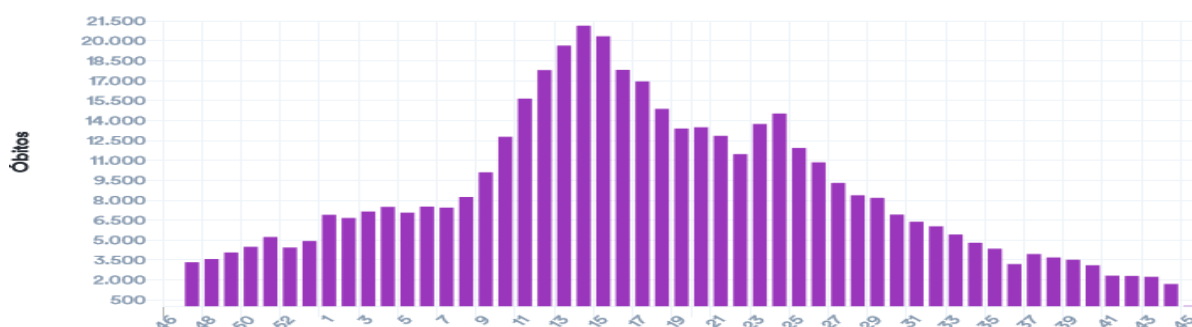
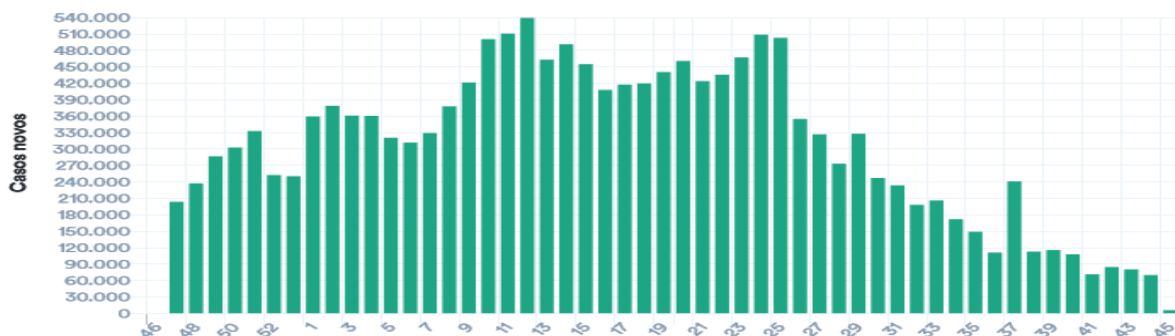


Source: World Health Organization

Data may be incomplete for the current day or week.

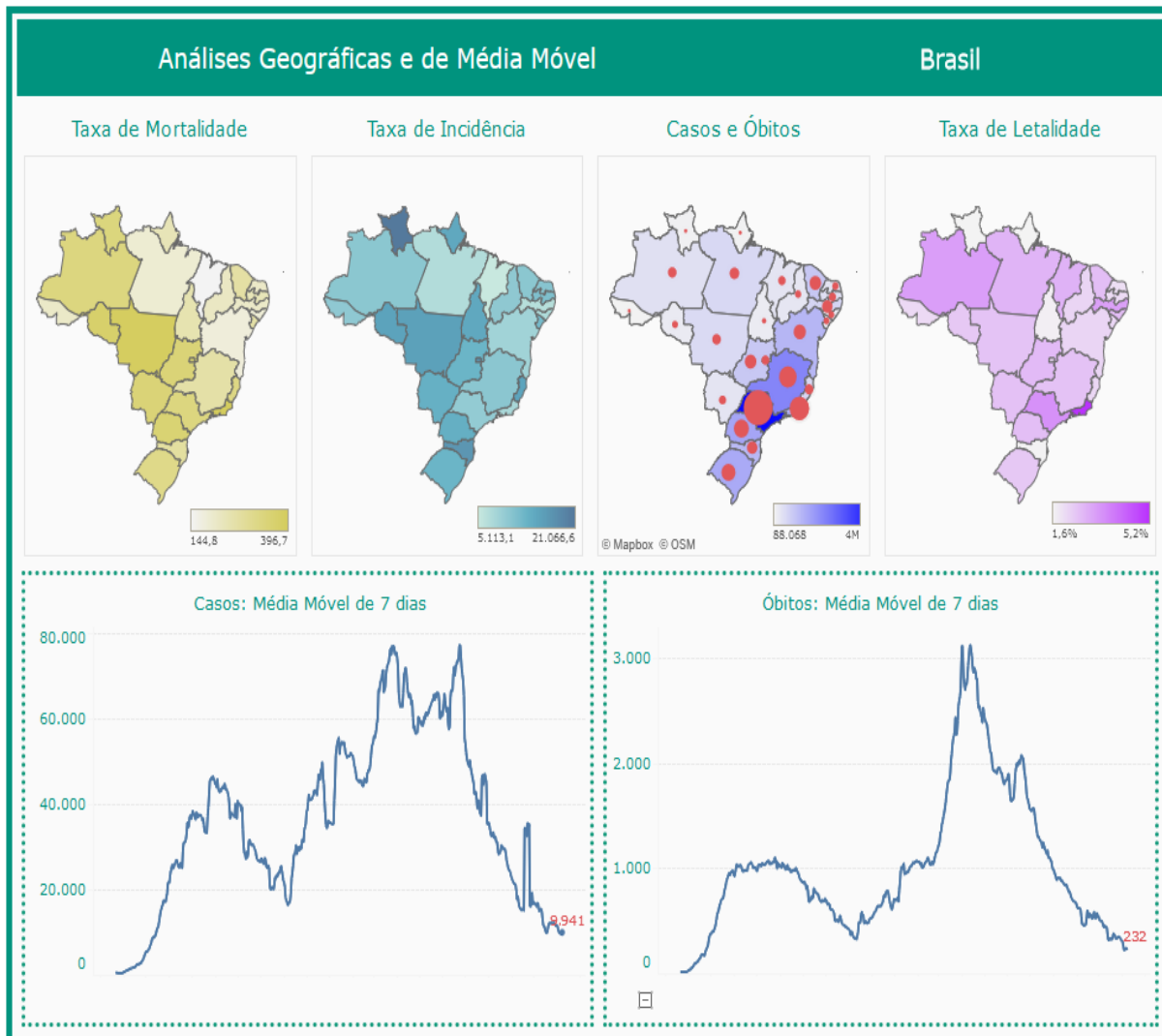
Fonte: <https://covid19.who.int/> consultado em 08/11/2021

1.2 Situação no Brasil: Casos confirmados, óbitos e SRAG segundo semana epidemiológica.



Fonte: <https://covid.saude.gov.br/atualizado-em-08/11/2021-12:00>

1.3 Situação Comparada Estados Brasileiros. Casos e óbitos por dia no Brasil.



Fonte: <https://www.conass.org.br/painelconasscovid19/> atualizado em 08/11/2021 12:00

Tabela - Indicadores COVID em diversas abrangências geográficas, 2020/2021.

Local	Casos	Óbitos	Letalidade	Incidência /100mil hab.	Mortalidade /100mil hab.
Mundo	249.507.423	5.044.654	2,02%	3.200,1	64,7
Brasil	21.880.439	609.447	2,79%	10.412,0	290,0
Região Sudeste	8.541.595	289.759	3,39%	9.665,6	327,9
Minas Gerais	2.191.594	55.759	2,54%	10.352,9	263,4
M. Centro Sul	73.587	1.622	2,20%	9.303,4	205,1

Fonte: OMS, MS, SES-MG, consulta em 08/11/2021 12:00

2. CENÁRIO DA MACRORREGIÃO

2.1 Distribuição dos casos e óbitos por COVID-19 por microrregião integrante.

Distribuição de população, casos, óbitos, incidência, mortalidade e letalidade por COVID-19 na Macrorregião Centro Sul, 2020/2021.

Microrregião / município	População	Casos	Óbitos	Incidência	Mortalidade	Letalidade
Microrregião BARBACENA	238.637	16596	511	6954,5	214,1	3,08%
ALFREDO VASCONCELOS	6.907	643	16	9309,4	231,6	2,49%
ALTO RIO DOCE	11.000	587	29	5336,4	263,6	4,94%
ANTONIO CARLOS	11.445	870	17	7601,6	148,5	1,95%
BARBACENA	137.313	9774	312	7118,0	227,2	3,19%
CAPELA NOVA	4.653	206	5	4427,3	107,5	2,43%
CARANDAI	25.501	2265	56	8882,0	219,6	2,47%
CIPOTANEA	6.787	543	23	8000,6	338,9	4,24%
DESTERRO DO MELO	2.901	172	0	5929,0	0,0	0,00%
IBERTIOGA	5.021	266	13	5297,7	258,9	4,89%
PAIVA	1.529	102	3	6671,0	196,2	2,94%
RESSAQUINHA	4.808	339	11	7050,7	228,8	3,24%
SANTA BARBARA DO TUGURIO	4.430	199	4	4492,1	90,3	2,01%
SANTA RITA DE IBITIPOCA	3.425	106	2	3094,9	58,4	1,89%
SANTANA DO GARAMBEU	2.458	70	3	2847,8	122,1	4,29%
SENHORA DOS REMEDIOS	10.459	454	17	4340,8	162,5	3,74%
Microrregião CONGONHAS	125.453	15835	214	12622,3	170,6	1,35%
CONGONHAS	54.762	8584	110	15675,1	200,9	1,28%
DESTERRO DE ENTRE RIOS	7.243	419	10	5784,9	138,1	2,39%
ENTRE RIOS DE MINAS	15.298	855	21	5589,0	137,3	2,46%
JECEABA	4.912	401	9	8163,7	183,2	2,24%
OURO BRANCO	39.500	5223	58	13222,8	146,8	1,11%
SAO BRAS DO SUACUI	3.738	353	6	9443,6	160,5	1,70%
Microrregião CONSELHEIRO LAFAIETE	186.232	18777	384	10082,6	206,2	2,05%
CARANAIBA	3.183	137	4	4304,1	125,7	2,92%
CASA GRANDE	2.257	128	4	5671,2	177,2	3,13%
CATAS ALTAS DA NORUEGA	3.641	131	4	3597,9	109,9	3,05%
CONSELHEIRO LAFAIETE	128.589	16063	288	12491,7	224,0	1,79%
CRISTIANO OTONI	5.150	482	18	9359,2	349,5	3,73%
ITAVERAVA	5.419	127	3	2343,6	55,4	2,36%
LAMIM	3.391	159	3	4688,9	88,5	1,89%
PIRANGA	17.626	635	36	3602,6	204,2	5,67%
QUELUZITO	1.939	115	5	5930,9	257,9	4,35%
RIO ESPERA	5.474	373	11	6814,0	200,9	2,95%
SANTANA DOS MONTES	3.777	124	0	3283,0	0,0	0,00%
SENHORA DE OLIVEIRA	5.786	303	8	5236,8	138,3	2,64%
Microrregião SAO JOAO DEL REI	240.651	23661	534	9832,1	221,9	2,26%
BARROSO	20.810	2160	59	10379,6	283,5	2,73%
BOM SUCESSO	17.603	1290	28	7328,3	159,1	2,17%
CONCEICAO DA BARRA DE MINAS	3.954	279	6	7056,1	151,7	2,15%
CORONEL XAVIER CHAVES	3.434	333	4	9697,1	116,5	1,20%
DORES DE CAMPOS	10.153	1210	38	11917,7	374,3	3,14%
IBITURUNA	2.989	330	1	11040,5	33,5	0,30%
LAGOA DOURADA	13.009	1118	13	8594,1	99,9	1,16%
MADRE DE DEUS DE MINAS	5.098	715	13	14025,1	255,0	1,82%
NAZARENO	8.608	569	10	6610,1	116,2	1,76%
PIEIDADE DO RIO GRANDE	4.497	402	10	8939,3	222,4	2,49%
PRADOS	9.031	881	19	9755,3	210,4	2,16%
RESENDE COSTA	11.500	731	23	6356,5	200,0	3,15%
RITAPOLIS	4.604	308	13	6689,8	282,4	4,22%
SANTA CRUZ DE MINAS	8.604	876	22	10181,3	255,7	2,51%
SAO JOAO DEL REI	90.082	10277	228	11408,5	253,1	2,22%
SAO TIAGO	10.941	1015	17	9277,0	155,4	1,67%
SAO VICENTE DE MINAS	7.753	413	9	5327,0	116,1	2,18%
TIRADENTES	7.981	754	21	9447,4	263,1	2,79%
Macrorregião Centro sul	790.973	74869	1643	9465,4	207,7	2,19%

Fonte: SES-MG Painel, consulta em 22/12/2021.

Distribuição dos casos de COVID-19 segundo mês e município na Macrorregião Centro Sul, 2020/2021.

Microrregião /município	Mar.	Abr.	Maio	Jun.	Jul.	Ago.	Set.	Out.	Nov.	Dez.	Total
Microrregião BARBACENA	1265	1865	2438	2267	1163	840	556	413	176	69	16596
ALFREDO VASCONCELOS	51	81	81	161	74	30	9	3	7	4	643
ALTO RIO DOCE	47	43	36	113	90	38	10	12	0	0	587
ANTONIO CARLOS	45	68	98	161	50	49	29	24	11	7	870
BARBACENA	624	1085	1478	1212	557	380	357	264	124	25	9774
CAPELA NOVA	31	23	38	6	6	29	15	1	0	0	206
CARANDAI	256	267	367	291	183	119	53	57	26	23	2265
CIPOTANEA	140	25	86	101	34	23	5	3	0	0	543
DESTERRO DO MELO	7	23	10	28	14	18	10	1	2	0	172
IBERTIOGA	2	34	69	79	15	9	14	3	2	0	266
PAIVA	6	11	14	4	24	11	0	5	1	0	102
RESSAQUINHA	20	113	72	32	15	15	5	20	-6	2	339
SANTA BARBARA DO TUGURIO	13	32	30	20	17	16	-1	1	5	4	199
SANTA RITA DE IBITIPOCA	5	4	3	7	28	24	10	5	0	0	106
SANTANA DO GARAMBEU	0	0	3	22	8	7	5	4	1	0	70
SENHORA DOS REMEDIOS	18	56	53	30	48	72	35	10	3	4	454
Microrregião CONGONHAS	1919	1602	1527	1726	818	544	413	199	144	78	15835
CONGONHAS	967	890	812	816	433	215	154	61	49	29	8584
DESTERRO DE ENTRE RIOS	35	0	86	35	9	14	17	9	11	3	419
ENTRE RIOS DE MINAS	86	127	105	84	62	34	27	16	15	7	855
JECEABA	45	48	71	91	19	19	6	3	0	0	401
OURO BRANCO	724	477	387	687	286	239	204	107	67	38	5223
SAO BRAS DO SUACUI	62	60	66	13	9	23	5	3	2	1	353
Microrregião CONSELHEIRO LAFAIETE	3179	2258	2302	2121	986	820	606	280	111	26	18777
CARANAIBA	56	11	8	23	1	7	3	0	2	0	137
CASA GRANDE	16	8	14	13	3	2	33	7	2	0	128
CATAS ALTAS DA NORUEGA	13	20	17	18	11	8	1	7	1	0	131
CONSELHEIRO LAFAIETE	2656	1964	1894	1754	851	690	500	209	89	23	16063
CRISTIANO OTONI	137	82	43	57	10	10	14	0	5	0	482
ITAVERAVA	5	10	20	17	8	8	4	9	0	0	127
LAMIM	16	6	26	35	10	22	16	1	0	0	159
PIRANGA	36	63	168	77	40	23	11	11	10	3	635
QUELUZITO	20	7	12	17	0	1	8	-4	0	0	115
RIO ESPERA	92	41	62	43	38	19	14	21	0	0	373
SANTANA DOS MONTES	36	29	7	15	7	3	1	0	2	0	124
SENHORA DE OLIVEIRA	96	17	31	52	7	27	1	19	0	0	303
Microrregião SÃO JOÃO DEL REI	1548	2979	4004	3339	1302	1078	1061	820	733	230	23661
BARROSO	104	394	543	400	125	26	25	21	42	2	2160
BOM SUCESSO	93	183	204	368	105	19	84	13	0	0	1290
CONCEICAO DA BARRA DE MINAS	2	7	26	68	43	4	13	0	4	0	279
CORONEL XAVIER CHAVES	26	6	79	67	7	0	13	7	3	1	333
DORES DE CAMPOS	48	313	146	28	26	31	26	17	46	11	1210
IBITURUNA	126	29	76	50	19	4	3	3	3	0	330
LAGOA DOURADA	155	100	127	74	25	62	130	88	37	3	1118
MADRE DE DEUS DE MINAS	8	78	192	78	24	96	21	16	27	1	715
NAZARENO	34	50	115	106	56	22	31	8	9	0	569
PIEIDADE DO RIO GRANDE	25	110	91	94	3	8	7	9	1	0	402
PRADOS	89	218	229	52	3	18	6	36	47	3	881
RESENDE COSTA	16	58	248	125	13	9	11	17	35	6	731
RITAPOLIS	15	26	64	30	17	8	7	13	12	0	308
SANTA CRUZ DE MINAS	41	170	118	128	37	28	17	23	35	2	876
SAO JOAO DEL REI	645	1142	1418	1280	643	543	460	479	335	156	10277
SAO TIAGO	44	73	157	253	91	87	61	25	42	30	1015
SAO VICENTE DE MINAS	26	22	45	78	21	36	80	11	2	7	413
TIRADENTES	51	0	126	60	44	77	66	34	53	8	754
Macrorregião Centro Sul	7911	8704	10271	9453	4269	3282	2636	1712	1164	403	74869

Fonte: SES-MG Painel, consulta em 22/12/2021. Valores negativos são correções de meses anteriores. Os valores totais incluem notificações desde março/2020.

Incidência de casos de COVID-19 por 100.000 habitantes segundo mês e município na Macrorregião Centro Sul, 2020/2021

Microrregião /município	Mar.	Abr.	Maio	Jun.	Jul.	Ago.	Set.	Out.	Nov.	Dez.	Total
Microrregião BARBACENA	530,1	781,5	1021,6	950,0	487,4	352,0	233,0	173,1	73,8	28,9	6954,5
ALFREDO VASCONCELOS	738,4	1172,7	1172,7	2331,0	1071,4	434,3	130,3	43,4	101,3	57,9	9309,4
ALTO RIO DOCE	427,3	390,9	327,3	1027,3	818,2	345,5	90,9	109,1	0,0	0,0	5336,4
ANTONIO CARLOS	393,2	594,1	856,3	1406,7	436,9	428,1	253,4	209,7	96,1	61,2	7601,6
BARBACENA	454,4	790,2	1076,4	882,7	405,6	276,7	260,0	192,3	90,3	18,2	7118,0
CAPELA NOVA	666,2	494,3	816,7	128,9	128,9	623,3	322,4	21,5	0,0	0,0	4427,3
CARANDAI	1003,9	1047,0	1439,2	1141,1	717,6	466,6	207,8	223,5	102,0	90,2	8882,0
CIPOTANEA	2062,8	368,4	1267,1	1488,1	501,0	338,9	73,7	44,2	0,0	0,0	8000,6
DESTERRO DO MELO	241,3	792,8	344,7	965,2	482,6	620,5	344,7	34,5	68,9	0,0	5929,0
IBERTIOGA	39,8	677,2	1374,2	1573,4	298,7	179,2	278,8	59,7	39,8	0,0	5297,7
PAIVA	392,4	719,4	915,6	261,6	1569,7	719,4	0,0	327,0	65,4	0,0	6671,0
RESSAQUINHA	416,0	2350,2	1497,5	665,6	312,0	312,0	104,0	416,0	-124,8	41,6	7050,7
SANTA BARBARA DO TUGURIO	293,5	722,3	677,2	451,5	383,7	361,2	-22,6	22,6	112,9	90,3	4492,1
SANTA RITA DE IBITIOCA	146,0	116,8	87,6	204,4	817,5	700,7	292,0	146,0	0,0	0,0	3094,9
SANTANA DO GARAMBEU	0,0	0,0	122,1	895,0	325,5	284,8	203,4	162,7	40,7	0,0	2847,8
SENHORA DOS REMEDIOS	172,1	535,4	506,7	286,8	458,9	688,4	334,6	95,6	28,7	38,2	4340,8
Microrregião CONGONHAS	1529,7	1277,0	1217,2	1375,8	652,0	433,6	329,2	158,6	114,8	62,2	12622,3
CONGONHAS	1765,8	1625,2	1482,8	1490,1	790,7	392,6	281,2	111,4	89,5	53,0	15675,1
DESTERRO DE ENTRE RIOS	483,2	0,0	1187,4	483,2	124,3	193,3	234,7	124,3	151,9	41,4	5784,9
ENTRE RIOS DE MINAS	562,2	830,2	686,4	549,1	405,3	222,3	176,5	104,6	98,1	45,8	5589,0
JECEABA	916,1	977,2	1445,4	1852,6	386,8	386,8	122,1	61,1	0,0	0,0	8163,7
OURO BRANCO	1832,9	1207,6	979,7	1739,2	724,1	605,1	516,5	270,9	169,6	96,2	13222,8
SAO BRAS DO SUACUI	1658,6	1605,1	1765,7	347,8	240,8	615,3	133,8	80,3	53,5	26,8	9443,6
Microrregião CONSELHEIRO LAFAIETE	1707,0	1212,5	1236,1	1138,9	529,4	440,3	325,4	150,4	59,6	14,0	10082,6
CARANAIBA	1759,3	345,6	251,3	722,6	31,4	219,9	94,3	0,0	62,8	0,0	4304,1
CASA GRANDE	708,9	354,5	620,3	576,0	132,9	88,6	1462,1	310,1	88,6	0,0	5671,2
CATAS ALTAS DA NORUEGA	357,0	549,3	466,9	494,4	302,1	219,7	27,5	192,3	27,5	0,0	3597,9
CONSELHEIRO LAFAIETE	2065,5	1527,3	1472,9	1364,0	661,8	536,6	388,8	162,5	69,2	17,9	12491,7
CRISTIANO OTONI	2660,2	1592,2	835,0	1106,8	194,2	194,2	271,8	0,0	97,1	0,0	9359,2
ITAVERAVA	92,3	184,5	369,1	313,7	147,6	147,6	73,8	166,1	0,0	0,0	2343,6
LAMIM	471,8	176,9	766,7	1032,1	294,9	648,8	471,8	29,5	0,0	0,0	4688,9
PIRANGA	204,2	357,4	953,1	436,9	226,9	130,5	62,4	62,4	56,7	17,0	3602,6
QUELUZITO	1031,5	361,0	618,9	876,7	0,0	51,6	412,6	-206,3	0,0	0,0	5930,9
RIO ESPERA	1680,7	749,0	1132,6	785,5	694,2	347,1	255,8	383,6	0,0	0,0	6814,0
SANTANA DOS MONTES	953,1	767,8	185,3	397,1	185,3	79,4	26,5	0,0	53,0	0,0	3283,0
SENHORA DE OLIVEIRA	1659,2	293,8	535,8	898,7	121,0	466,6	17,3	328,4	0,0	0,0	5236,8
Microrregião SÃO JOÃO DEL REI	643,3	1237,9	1663,8	1387,5	541,0	448,0	440,9	340,7	304,6	95,6	9832,1
BARROSO	499,8	1893,3	2609,3	1922,2	600,7	124,9	120,1	100,9	201,8	9,6	10379,6
BOM SUCESSO	528,3	1039,6	1158,9	2090,6	596,5	107,9	477,2	73,9	0,0	0,0	7328,3
CONCEICAO DA BARRA DE MINAS	50,6	177,0	657,6	1719,8	1087,5	101,2	328,8	0,0	101,2	0,0	7056,1
CORONEL XAVIER CHAVES	757,1	174,7	2300,5	1951,1	203,8	0,0	378,6	203,8	87,4	29,1	9697,1
DORES DE CAMPOS	472,8	3082,8	1438,0	275,8	256,1	305,3	256,1	167,4	453,1	108,3	11917,7
IBITURUNA	4215,5	970,2	2542,7	1672,8	635,7	133,8	100,4	100,4	100,4	0,0	11040,5
LAGOA DOURADA	1191,5	768,7	976,2	568,8	192,2	476,6	999,3	676,5	284,4	23,1	8594,1
MADRE DE DEUS DE MINAS	156,9	1530,0	3766,2	1530,0	470,8	1883,1	411,9	313,8	529,6	19,6	14025,1
NAZARENO	395,0	580,9	1336,0	1231,4	650,6	255,6	360,1	92,9	104,6	0,0	6610,1
PIEDADE DO RIO GRANDE	555,9	2446,1	2023,6	2090,3	66,7	177,9	155,7	200,1	22,2	0,0	8939,3
PRADOS	985,5	2413,9	2535,7	575,8	33,2	199,3	66,4	398,6	520,4	33,2	9755,3
RESENDE COSTA	139,1	504,3	2156,5	1087,0	113,0	78,3	95,7	147,8	304,3	52,2	6356,5
RITAPOLIS	325,8	564,7	1390,1	651,6	369,2	173,8	152,0	282,4	260,6	0,0	6689,8
SANTA CRUZ DE MINAS	476,5	1975,8	1371,5	1487,7	430,0	325,4	197,6	267,3	406,8	23,2	10181,3
SAO JOAO DEL REI	716,0	1267,7	1574,1	1420,9	713,8	602,8	510,6	531,7	371,9	173,2	11408,5
SAO TIAGO	402,2	667,2	1435,0	2312,4	831,7	795,2	557,5	228,5	383,9	274,2	9277,0
SAO VICENTE DE MINAS	335,4	283,8	580,4	1006,1	270,9	464,3	1031,9	141,9	25,8	90,3	5327,0
TIRADENTES	639,0	0,0	1578,7	751,8	551,3	964,8	827,0	426,0	664,1	100,2	9447,4
Macrorregião Centro Sul	1000,2	1100,4	1298,5	1195,1	539,7	414,9	333,3	216,4	147,2	50,9	9465,4

Fonte: SES-MG Painel, consulta em 22/12/2021. Valores negativos são correções de meses anteriores. Os valores totais incluem notificações desde março/2020.

Nº 48 Semana Epidemiológica 50

Data da atualização: 22/12/2021

Distribuição dos casos de COVID-19 segundo semana epidemiológica e município na Macrorregião Centro Sul, 2021.

Microrregião /município	40	41	42	43	44	45	46	47	48	49	50
Microrregião BARBACENA	44	95	99	127	32	28	69	37	44	22	13
ALFREDO VASCONCELOS	1	2	0	0	1	1	5	0	2	2	0
ALTO RIO DOCE	0	0	12	0	0	0	0	0	0	0	0
ANTONIO CARLOS	1	4	7	8	5	4	0	2	2	5	0
BARBACENA	24	74	57	83	28	20	39	34	8	9	11
CAPELA NOVA	0	1	0	0	0	0	0	0	0	0	0
CARANDAI	4	10	16	15	6	1	19	0	21	1	1
CIPOTANEA	1	0	0	1	0	0	0	0	0	0	0
DESTERRO DO MELO	0	0	0	0	0	0	2	0	0	0	0
IBERTIOGA	2	0	0	0	0	1	1	0	0	0	0
PAIVA	3	0	1	0	0	1	0	0	0	0	0
RESSAQUINHA	1	1	1	17	-9	0	0	1	4	0	0
SANTA BARBARA DO TUGURIO	0	0	0	1	0	0	0	0	5	4	0
SANTA RITA DE IBITIPOCA	0	1	4	0	0	0	0	0	0	0	0
SANTANA DO GARAMBEU	4	0	0	0	1	0	0	0	0	0	0
SENHORA DOS REMEDIOS	3	2	1	2	0	0	3	0	2	1	1
Microrregião CONGONHAS	68	35	40	39	26	66	14	32	21	43	14
CONGONHAS	20	8	15	11	15	14	4	12	9	14	7
DESTERRO DE ENTRE RIOS	4	0	0	4	1	8	1	0	1	1	1
ENTRE RIOS DE MINAS	2	6	1	4	3	6	0	6	3	2	2
JECEABA	1	0	0	1	0	0	0	0	0	0	0
OURO BRANCO	41	21	22	19	7	37	9	14	6	26	4
SAO BRAS DO SUACUI	0	0	2	0	0	1	0	0	2	0	0
Microrregião CONSELHEIRO LAFAIETE	62	44	109	45	11	43	25	17	24	8	5
CARANAIBA	0	0	0	0	0	0	2	0	0	0	0
CASA GRANDE	0	0	4	2	2	0	0	0	0	0	0
CATAS ALTAS DA NORUEGA	0	0	7	0	0	1	0	0	0	0	0
CONSELHEIRO LAFAIETE	62	31	55	40	7	39	18	16	15	8	5
CRISTIANO OTONI	0	0	0	0	1	2	2	0	0	0	0
ITAVERAVA	0	3	2	2	0	0	0	0	0	0	0
LAMIM	0	0	0	1	0	0	0	0	0	0	0
PIRANGA	0	10	1	0	0	1	2	1	9	0	0
QUELUZITO	0	0	0	0	0	0	0	0	0	0	0
RIO ESPERA	0	0	21	0	0	0	0	0	0	0	0
SANTANA DOS MONTES	0	0	0	0	1	0	1	0	0	0	0
SENHORA DE OLIVEIRA	0	0	19	0	0	0	0	0	0	0	0
Microrregião SÃO JOÃO DEL REI	141	149	210	248	203	204	162	159	101	69	36
BARROSO	9	3	5	2	1	16	7	16	4	0	0
BOM SUCESSO	6	2	3	1	0	0	0	0	0	0	0
CONCEICAO DA BARRA DE MINAS	0	0	0	0	1	0	0	3	0	0	0
CORONEL XAVIER CHAVES	0	0	2	5	0	0	3	0	1	0	-5
DORES DE CAMPOS	0	0	0	11	25	8	7	6	9	2	0
IBITURUNA	0	0	0	3	0	0	3	0	0	0	0
LAGOA DOURADA	6	13	22	33	16	10	12	6	3	0	0
MADRE DE DEUS DE MINAS	11	3	0	0	4	12	8	4	0	1	0
NAZARENO	3	0	2	3	0	4	2	2	1	0	0
PIEDADE DO RIO GRANDE	0	0	6	2	0	1	0	0	0	0	0
PRADOS	0	1	7	24	18	19	8	2	0	2	1
RESENDE COSTA	0	10	4	3	9	12	11	2	4	2	0
RITAPOLIS	0	0	7	4	7	0	1	6	0	0	0
SANTA CRUZ DE MINAS	0	2	8	13	11	12	6	4	4	0	0
SAO JOAO DEL REI	99	96	122	133	91	85	63	87	64	46	19
SAO TIAGO	0	10	10	3	10	13	12	7	3	6	21
SAO VICENTE DE MINAS	0	2	5	0	1	1	1	0	0	7	0
TIRADENTES	7	7	7	8	9	11	18	14	8	3	0
Macrorregião Centro Sul	315	323	458	459	272	341	270	245	190	142	68

Fonte: SES-MG Painel, consulta em 22/12/2021 Nota: Valores negativos são correções de semanas anteriores.

Nº 48 Semana Epidemiológica 50

Data da atualização: 22/12/2021

Incidência dos casos de COVID-19 segundo semana epidemiológica e município na Macrorregião Centro Sul, 2021.											
Microrregião /município	40	41	42	43	44	45	46	47	48	49	50
Microrregião BARBACENA	18,4	39,8	41,5	53,2	13,4	11,7	28,9	15,5	18,4	9,2	5,4
ALFREDO VASCONCELOS	14,5	29,0	0,0	0,0	14,5	14,5	72,4	0,0	29,0	29,0	0,0
ALTO RIO DOCE	0,0	0,0	109,1	0,0	0,0	0,0	0,0	0,0	0,0	0,0	0,0
ANTONIO CARLOS	8,7	34,9	61,2	69,9	43,7	34,9	0,0	17,5	17,5	43,7	0,0
BARBACENA	17,5	53,9	41,5	60,4	20,4	14,6	28,4	24,8	5,8	6,6	8,0
CAPELA NOVA	0,0	21,5	0,0	0,0	0,0	0,0	0,0	0,0	0,0	0,0	0,0
CARANDAI	15,7	39,2	62,7	58,8	23,5	3,9	74,5	0,0	82,3	3,9	3,9
CIPOTANEA	14,7	0,0	0,0	14,7	0,0	0,0	0,0	0,0	0,0	0,0	0,0
DESTERRO DO MELO	0,0	0,0	0,0	0,0	0,0	0,0	68,9	0,0	0,0	0,0	0,0
IBERTIOGA	39,8	0,0	0,0	0,0	0,0	19,9	19,9	0,0	0,0	0,0	0,0
PAIVA	196,2	0,0	65,4	0,0	0,0	65,4	0,0	0,0	0,0	0,0	0,0
RESSAQUINHA	20,8	20,8	20,8	353,6	-187,2	0,0	0,0	20,8	83,2	0,0	0,0
SANTA BARBARA DO TUGURIO	0,0	0,0	0,0	22,6	0,0	0,0	0,0	0,0	112,9	90,3	0,0
SANTA RITA DE IBITIOCA	0,0	29,2	116,8	0,0	0,0	0,0	0,0	0,0	0,0	0,0	0,0
SANTANA DO GARAMBEU	162,7	0,0	0,0	0,0	40,7	0,0	0,0	0,0	0,0	0,0	0,0
SENHORA DOS REMEDIOS	28,7	19,1	9,6	19,1	0,0	0,0	28,7	0,0	19,1	9,6	9,6
Microrregião CONGONHAS	54,2	27,9	31,9	31,1	20,7	52,6	11,2	25,5	16,7	34,3	11,2
CONGONHAS	36,5	14,6	27,4	20,1	27,4	25,6	7,3	21,9	16,4	25,6	12,8
DESTERRO DE ENTRE RIOS	55,2	0,0	0,0	55,2	13,8	110,5	13,8	0,0	13,8	13,8	13,8
ENTRE RIOS DE MINAS	13,1	39,2	6,5	26,1	19,6	39,2	0,0	39,2	19,6	13,1	13,1
JECEABA	20,4	0,0	0,0	20,4	0,0	0,0	0,0	0,0	0,0	0,0	0,0
OURO BRANCO	103,8	53,2	55,7	48,1	17,7	93,7	22,8	35,4	15,2	65,8	10,1
SAO BRAS DO SUACUI	0,0	0,0	53,5	0,0	0,0	26,8	0,0	0,0	53,5	0,0	0,0
Microrregião CONSELHEIRO LAFAIETE	33,3	23,6	58,5	24,2	5,9	23,1	13,4	9,1	12,9	4,3	2,7
CARANAIBA	0,0	0,0	0,0	0,0	0,0	0,0	62,8	0,0	0,0	0,0	0,0
CASA GRANDE	0,0	0,0	177,2	88,6	88,6	0,0	0,0	0,0	0,0	0,0	0,0
CATAS ALTAS DA NORUEGA	0,0	0,0	192,3	0,0	0,0	27,5	0,0	0,0	0,0	0,0	0,0
CONSELHEIRO LAFAIETE	48,2	24,1	42,8	31,1	5,4	30,3	14,0	12,4	11,7	6,2	3,9
CRISTIANO OTONI	0,0	0,0	0,0	0,0	19,4	38,8	38,8	0,0	0,0	0,0	0,0
ITAVERAVA	0,0	55,4	36,9	36,9	0,0	0,0	0,0	0,0	0,0	0,0	0,0
LAMIM	0,0	0,0	0,0	29,5	0,0	0,0	0,0	0,0	0,0	0,0	0,0
PIRANGA	0,0	56,7	5,7	0,0	0,0	5,7	11,3	5,7	51,1	0,0	0,0
QUELUZITO	0,0	0,0	0,0	0,0	0,0	0,0	0,0	0,0	0,0	0,0	0,0
RIO ESPERA	0,0	0,0	383,6	0,0	0,0	0,0	0,0	0,0	0,0	0,0	0,0
SANTANA DOS MONTES	0,0	0,0	0,0	0,0	26,5	0,0	26,5	0,0	0,0	0,0	0,0
SENHORA DE OLIVEIRA	0,0	0,0	328,4	0,0	0,0	0,0	0,0	0,0	0,0	0,0	0,0
Microrregião SÃO JOÃO DEL REI	58,6	61,9	87,3	103,1	84,4	84,8	67,3	66,1	42,0	28,7	15,0
BARROSO	43,2	14,4	24,0	9,6	4,8	76,9	33,6	76,9	19,2	0,0	0,0
BOM SUCESSO	34,1	11,4	17,0	5,7	0,0	0,0	0,0	0,0	0,0	0,0	0,0
CONCEICAO DA BARRA DE MINAS	0,0	0,0	0,0	0,0	25,3	0,0	0,0	75,9	0,0	0,0	0,0
CORONEL XAVIER CHAVES	0,0	0,0	58,2	145,6	0,0	0,0	87,4	0,0	29,1	0,0	-145,6
DORES DE CAMPOS	0,0	0,0	0,0	108,3	246,2	78,8	68,9	59,1	88,6	19,7	0,0
IBITURUNA	0,0	0,0	0,0	100,4	0,0	0,0	100,4	0,0	0,0	0,0	0,0
LAGOA DOURADA	46,1	99,9	169,1	253,7	123,0	76,9	92,2	46,1	23,1	0,0	0,0
MADRE DE DEUS DE MINAS	215,8	58,8	0,0	0,0	78,5	235,4	156,9	78,5	0,0	19,6	0,0
NAZARENO	34,9	0,0	23,2	34,9	0,0	46,5	23,2	23,2	11,6	0,0	0,0
PIEDADE DO RIO GRANDE	0,0	0,0	133,4	44,5	0,0	22,2	0,0	0,0	0,0	0,0	0,0
PRADOS	0,0	11,1	77,5	265,8	199,3	210,4	88,6	22,1	0,0	22,1	11,1
RESENDE COSTA	0,0	87,0	34,8	26,1	78,3	104,3	95,7	17,4	34,8	17,4	0,0
RITAPOLIS	0,0	0,0	152,0	86,9	152,0	0,0	21,7	130,3	0,0	0,0	0,0
SANTA CRUZ DE MINAS	0,0	23,2	93,0	151,1	127,8	139,5	69,7	46,5	46,5	0,0	0,0
SAO JOAO DEL REI	109,9	106,6	135,4	147,6	101,0	94,4	69,9	96,6	71,0	51,1	21,1
SAO TIAGO	0,0	91,4	91,4	27,4	91,4	118,8	109,7	64,0	27,4	54,8	191,9
SAO VICENTE DE MINAS	0,0	25,8	64,5	0,0	12,9	12,9	12,9	0,0	0,0	90,3	0,0
TIRADENTES	87,7	87,7	87,7	100,2	112,8	137,8	225,5	175,4	100,2	37,6	0,0
Macrorregião Centro Sul	39,8	40,8	57,9	58,0	34,4	43,1	34,1	31,0	24,0	18,0	8,6

Fonte: SES-MG Painel, consulta em 22/12/2021. Nota: Valores negativos são correções de semanas anteriores.

Distribuição dos óbitos por COVID-19 segundo mês e município na Macrorregião Centro Sul, 2020/2021.

Microrregião /município	Mar.	Abr.	Mai	Jun.	Jul.	Ago.	Set.	Out.	Nov.	Dez.	Total
Microrregião BARBACENA	42	99	81	68	34	16	13	9	6	3	511
ALFREDO VASCONCELOS	0	5	2	0	1	0	2	0	0	1	16
ALTO RIO DOCE	5	3	0	4	1	2	-1	0	0	0	29
ANTONIO CARLOS	0	2	4	4	0	0	1	0	0	0	17
BARBACENA	23	65	53	35	25	10	7	6	2	2	312
CAPELA NOVA	0	1	1	1	0	0	0	0	0	0	5
CARANDAI	8	11	8	12	3	0	1	2	2	0	56
CIPOTANEA	4	2	1	5	0	0	2	0	0	0	23
DESTERRO DO MELO	0	1	-1	0	0	0	0	0	0	0	0
IBERTIOGA	0	1	4	3	1	2	0	1	0	0	13
PAIVA	0	0	0	1	0	0	0	0	0	0	3
RESSAQUINHA	1	3	5	1	1	0	0	0	0	0	11
SANTA BARBARA DO TUGURIO	0	0	0	2	1	0	0	0	1	0	4
SANTA RITA DE IBITIPOCA	0	1	1	0	0	0	0	0	0	0	2
SANTANA DO GARAMBEU	0	0	0	0	0	0	0	0	1	0	3
SENHORA DOS REMEDIOS	1	4	3	0	1	2	1	0	0	0	17
Microrregião CONGONHAS	18	38	30	29	12	10	6	4	0	1	214
CONGONHAS	11	23	16	10	6	6	1	2	0	1	110
DESTERRO DE ENTRE RIOS	0	2	1	1	1	0	0	0	0	0	10
ENTRE RIOS DE MINAS	1	6	3	4	0	1	2	0	0	-1	21
JECEABA	1	1	2	1	1	0	0	1	0	0	9
OURO BRANCO	5	3	7	13	4	3	2	1	0	1	58
SAO BRAS DO SUACUI	0	3	1	0	0	0	1	0	0	0	6
Microrregião CONSELHEIRO LAFAIETE	65	86	52	43	19	12	5	3	6	2	384
CARANAIBA	2	0	0	0	0	0	0	0	0	0	4
CASA GRANDE	0	2	1	0	0	0	0	0	0	0	4
CATAS ALTAS DA NORUEGA	0	1	1	0	0	0	0	0	0	0	4
CONSELHEIRO LAFAIETE	53	69	41	34	14	7	5	1	5	2	288
CRISTIANO OTONI	2	6	2	2	0	1	0	1	1	0	18
ITAVERAVA	1	0	0	0	0	0	0	0	0	0	3
LAMIM	1	1	1	0	0	0	0	0	0	0	3
PIRANGA	3	2	6	4	3	2	1	0	0	0	36
QUELUZITO	0	0	0	0	0	1	0	0	0	0	5
RIO ESPERA	2	4	0	2	0	1	-1	1	0	0	11
SANTANA DOS MONTES	0	0	0	0	0	0	0	0	0	0	0
SENHORA DE OLIVEIRA	1	1	0	1	2	0	0	0	0	0	8
Microrregião SÃO JOÃO DEL REI	37	83	102	92	38	25	19	5	4	3	534
BARROSO	3	6	24	8	6	2	1	1	0	0	59
BOM SUCESSO	0	1	0	12	5	3	1	2	0	0	28
CONCEICAO DA BARRA DE MINAS	0	0	0	1	0	1	1	0	0	1	6
CORONEL XAVIER CHAVES	2	1	0	0	0	0	0	0	0	0	4
DORES DE CAMPOS	2	6	15	2	2	0	1	0	1	0	38
IBITURUNA	0	1	0	0	0	0	0	0	0	0	1
LAGOA DOURADA	4	2	1	2	1	0	-1	0	0	0	13
MADRE DE DEUS DE MINAS	1	0	5	3	0	0	0	1	0	1	13
NAZARENO	0	2	2	1	0	1	0	1	0	0	10
PIEDADE DO RIO GRANDE	0	3	0	2	0	0	0	0	0	0	10
PRADOS	1	4	3	1	2	1	0	0	0	0	19
RESENDE COSTA	0	0	5	6	0	5	3	0	1	0	23
RITAPOLIS	0	1	3	1	1	0	1	0	0	0	13
SANTA CRUZ DE MINAS	1	6	2	7	1	0	0	-1	0	0	22
SAO JOAO DEL REI	20	42	36	40	19	8	7	1	0	1	228
SAO TIAGO	0	1	2	2	1	4	0	0	0	0	17
SAO VICENTE DE MINAS	1	1	1	1	0	0	2	0	1	0	9
TIRADENTES	2	6	3	3	0	0	3	0	1	0	21
Macrorregião Centro Sul	162	306	265	232	103	63	43	21	16	9	1643

Fonte: SES-MG Painel, consulta em 22/12/2021. Valores negativos são correções de meses anteriores. Os valores totais incluem notificações desde março/2020.

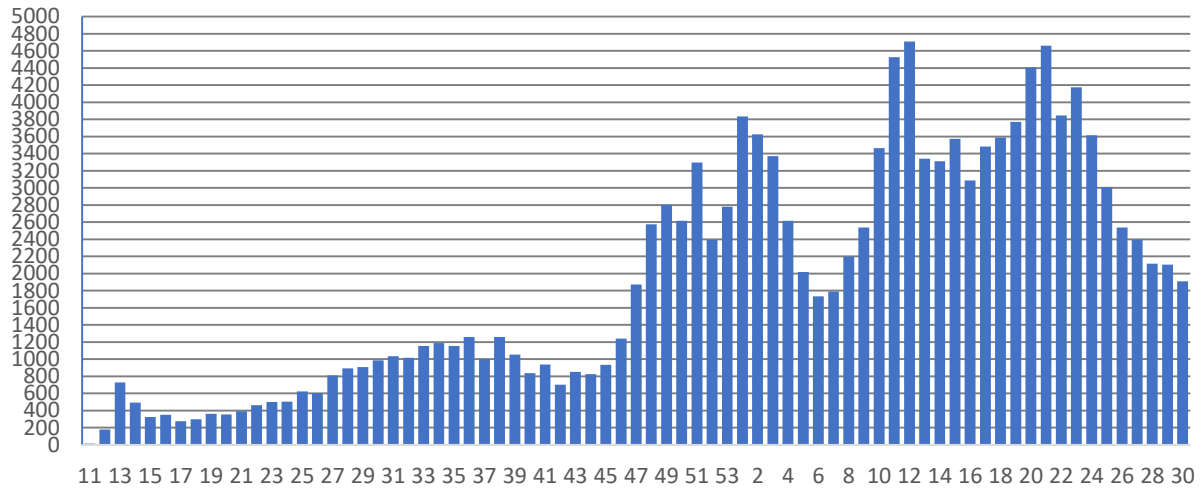
Mortalidade COVID-19 - óbitos por 100.000 habitantes segundo mês e município na Macrorregião Centro Sul, 2020/2021

Microrregião /município	Mar.	Abr.	Maio	Jun.	Jul.	Ago.	Set.	Out.	Nov.	Dez.	Total
Microrregião BARBACENA	17,6	41,5	33,9	28,5	14,2	6,7	5,4	3,8	2,5	1,3	214,1
ALFREDO VASCONCELOS	0,0	72,4	29,0	0,0	14,5	0,0	29,0	0,0	0,0	14,5	231,6
ALTO RIO DOCE	45,5	27,3	0,0	36,4	9,1	18,2	-9,1	0,0	0,0	0,0	263,6
ANTONIO CARLOS	0,0	17,5	34,9	34,9	0,0	0,0	8,7	0,0	0,0	0,0	148,5
BARBACENA	16,8	47,3	38,6	25,5	18,2	7,3	5,1	4,4	1,5	1,5	227,2
CAPELA NOVA	0,0	21,5	21,5	21,5	0,0	0,0	0,0	0,0	0,0	0,0	107,5
CARANDAI	31,4	43,1	31,4	47,1	11,8	0,0	3,9	7,8	7,8	0,0	219,6
CIPOTANEA	58,9	29,5	14,7	73,7	0,0	0,0	29,5	0,0	0,0	0,0	338,9
DESTERRO DO MELO	0,0	34,5	-34,5	0,0	0,0	0,0	0,0	0,0	0,0	0,0	0,0
IBERTIOGA	0,0	19,9	79,7	59,7	19,9	39,8	0,0	19,9	0,0	0,0	258,9
PAIVA	0,0	0,0	0,0	65,4	0,0	0,0	0,0	0,0	0,0	0,0	196,2
RESSAQUINHA	20,8	62,4	104,0	20,8	20,8	0,0	0,0	0,0	0,0	0,0	228,8
SANTA BARBARA DO TUGURIO	0,0	0,0	0,0	45,1	22,6	0,0	0,0	0,0	22,6	0,0	90,3
SANTA RITA DE IBITIPOCA	0,0	29,2	29,2	0,0	0,0	0,0	0,0	0,0	0,0	0,0	58,4
SANTANA DO GARAMBEU	0,0	0,0	0,0	0,0	0,0	0,0	0,0	0,0	40,7	0,0	122,1
SENHORA DOS REMEDIOS	9,6	38,2	28,7	0,0	9,6	19,1	9,6	0,0	0,0	0,0	162,5
Microrregião CONGONHAS	14,3	30,3	23,9	23,1	9,6	8,0	4,8	3,2	0,0	0,8	170,6
CONGONHAS	20,1	42,0	29,2	18,3	11,0	11,0	1,8	3,7	0,0	1,8	200,9
DESTERRO DE ENTRE RIOS	0,0	27,6	13,8	13,8	13,8	0,0	0,0	0,0	0,0	0,0	138,1
ENTRE RIOS DE MINAS	6,5	39,2	19,6	26,1	0,0	6,5	13,1	0,0	0,0	-6,5	137,3
JECEABA	20,4	20,4	40,7	20,4	20,4	0,0	0,0	20,4	0,0	0,0	183,2
OURO BRANCO	12,7	7,6	17,7	32,9	10,1	7,6	5,1	2,5	0,0	2,5	146,8
SAO BRAS DO SUACUI	0,0	80,3	26,8	0,0	0,0	0,0	26,8	0,0	0,0	0,0	160,5
Microrregião CONSELHEIRO LAFAIETE	34,9	46,2	27,9	23,1	10,2	6,4	2,7	1,6	3,2	1,1	206,2
CARANAIBA	62,8	0,0	0,0	0,0	0,0	0,0	0,0	0,0	0,0	0,0	125,7
CASA GRANDE	0,0	88,6	44,3	0,0	0,0	0,0	0,0	0,0	0,0	0,0	177,2
CATAS ALTAS DA NORUEGA	0,0	27,5	27,5	0,0	0,0	0,0	0,0	0,0	0,0	0,0	109,9
CONSELHEIRO LAFAIETE	41,2	53,7	31,9	26,4	10,9	5,4	3,9	0,8	3,9	1,6	224,0
CRISTIANO OTONI	38,8	116,5	38,8	38,8	0,0	19,4	0,0	19,4	19,4	0,0	349,5
ITAVERAVA	18,5	0,0	0,0	0,0	0,0	0,0	0,0	0,0	0,0	0,0	55,4
LAMIM	29,5	29,5	29,5	0,0	0,0	0,0	0,0	0,0	0,0	0,0	88,5
PIRANGA	17,0	11,3	34,0	22,7	17,0	11,3	5,7	0,0	0,0	0,0	204,2
QUELUZITO	0,0	0,0	0,0	0,0	0,0	51,6	0,0	0,0	0,0	0,0	257,9
RIO ESPERA	36,5	73,1	0,0	36,5	0,0	18,3	-18,3	18,3	0,0	0,0	200,9
SANTANA DOS MONTES	0,0	0,0	0,0	0,0	0,0	0,0	0,0	0,0	0,0	0,0	0,0
SENHORA DE OLIVEIRA	17,3	17,3	0,0	17,3	34,6	0,0	0,0	0,0	0,0	0,0	138,3
Microrregião SÃO JOÃO DEL REI	15,4	34,5	42,4	38,2	15,8	10,4	7,9	2,1	1,7	1,2	221,9
BARROSO	14,4	28,8	115,3	38,4	28,8	9,6	4,8	4,8	0,0	0,0	283,5
BOM SUCESSO	0,0	5,7	0,0	68,2	28,4	17,0	5,7	11,4	0,0	0,0	159,1
CONCEICAO DA BARRA DE MINAS	0,0	0,0	0,0	25,3	0,0	25,3	25,3	0,0	0,0	25,3	151,7
CORONEL XAVIER CHAVES	58,2	29,1	0,0	0,0	0,0	0,0	0,0	0,0	0,0	0,0	116,5
DORES DE CAMPOS	19,7	59,1	147,7	19,7	19,7	0,0	9,8	0,0	9,8	0,0	374,3
IBITURUNA	0,0	33,5	0,0	0,0	0,0	0,0	0,0	0,0	0,0	0,0	33,5
LAGOA DOURADA	30,7	15,4	7,7	15,4	7,7	0,0	-7,7	0,0	0,0	0,0	99,9
MADRE DE DEUS DE MINAS	19,6	0,0	98,1	58,8	0,0	0,0	0,0	19,6	0,0	19,6	255,0
NAZARENO	0,0	23,2	23,2	11,6	0,0	11,6	0,0	11,6	0,0	0,0	116,2
PIEDADE DO RIO GRANDE	0,0	66,7	0,0	44,5	0,0	0,0	0,0	0,0	0,0	0,0	222,4
PRADOS	11,1	44,3	33,2	11,1	22,1	11,1	0,0	0,0	0,0	0,0	210,4
RESENDE COSTA	0,0	0,0	43,5	52,2	0,0	43,5	26,1	0,0	8,7	0,0	200,0
RITAPOLIS	0,0	21,7	65,2	21,7	21,7	0,0	21,7	0,0	0,0	0,0	282,4
SANTA CRUZ DE MINAS	11,6	69,7	23,2	81,4	11,6	0,0	0,0	-11,6	0,0	0,0	255,7
SAO JOAO DEL REI	22,2	46,6	40,0	44,4	21,1	8,9	7,8	1,1	0,0	1,1	253,1
SAO TIAGO	0,0	9,1	18,3	18,3	9,1	36,6	0,0	0,0	0,0	0,0	155,4
SAO VICENTE DE MINAS	12,9	12,9	12,9	12,9	0,0	0,0	25,8	0,0	12,9	0,0	116,1
TIRADENTES	25,1	75,2	37,6	37,6	0,0	0,0	37,6	0,0	12,5	0,0	263,1
Macrorregião Centro Sul	20,5	38,7	33,5	29,3	13,0	8,0	5,4	2,7	2,0	1,1	207,7

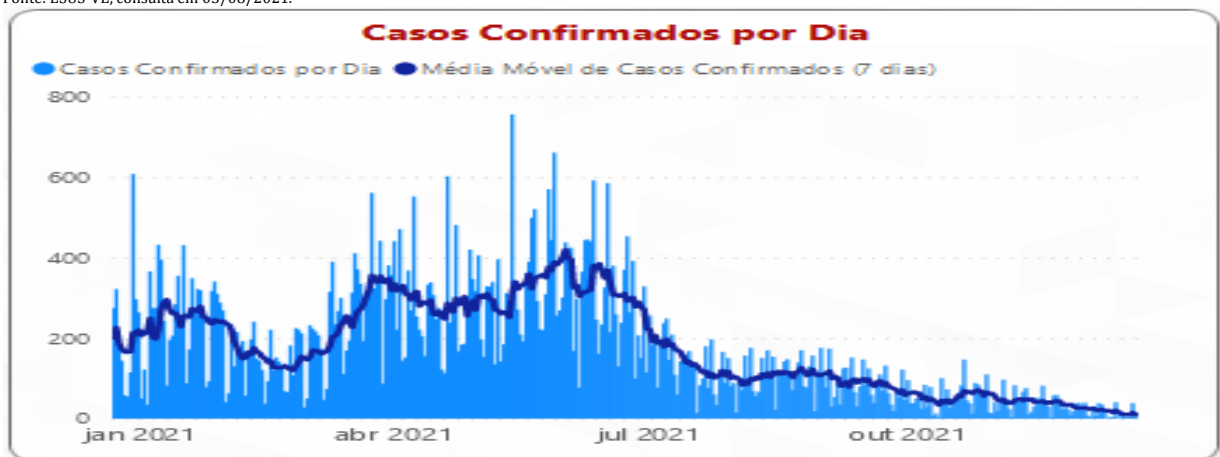
Fonte: SES-MG Painel, consulta em 22/12/2021. Valores negativos são correções de meses anteriores. Os valores totais incluem notificações desde março/2020.

2.2 Evolução do número casos confirmados e de notificados

Casos notificados no ESUS VE com presença de ao menos um dos sintomas dentre febre, dor de garganta, tosse, dispneia, coriza, alteração gustativa ou alteração olfativa segundo semana de notificação; Macrorregião Centro Sul - MG. 2020/2021.



Fonte: ESUS-VE, consulta em 05/08/2021.



Fonte: SES-MG Painel, consulta em 22/12/2021. Óbitos e casos confirmados por dia. Valores negativos são correções de datas anteriores.

3. SITUAÇÃO ASSISTENCIAL

3.1 Distribuição de leitos COVID adulto SUS segundo microrregião.

Microrregião	Enfermaria	UTI	Suporte Ventilatório
Barbacena	12	20	-
Congonhas	30	10	-
Conselheiro Lafaiete	39	17	-
São João del Rei	40	50	9
Total	121	97	9

FONTE: SRS BRB, em 05/11/2021

3.2 Proporção de leitos ocupados em UTI

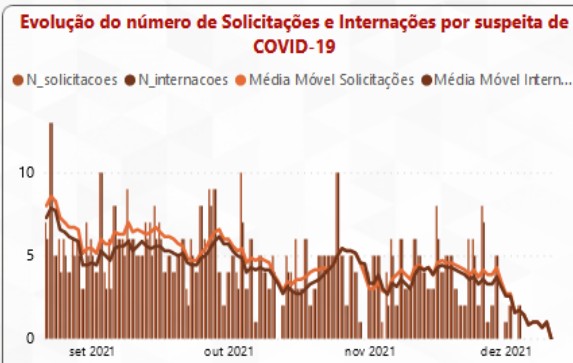
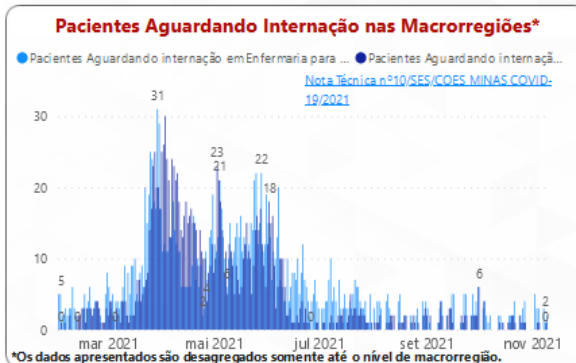
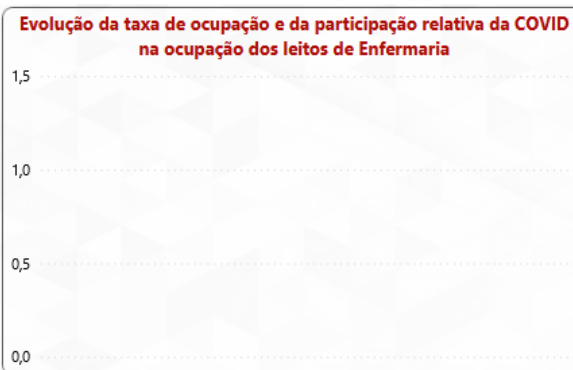
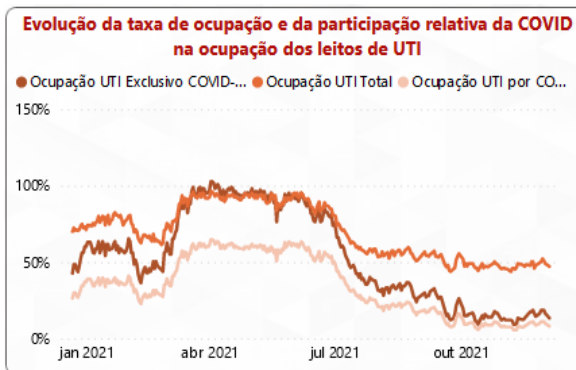
MACRORREGIÃO	% LEITOS UTI OCUPADOS	% LEITOS UTI COVID OCUPADOS	% OCUPADA POR COVID
LESTE DO SUL	47,68%	28,26%	17,22%
CENTRO	62,80%	26,39%	10,57%
TRIÂNGULO DO SUL	52,80%	21,43%	12,00%
SUDESTE	47,57%	21,26%	10,93%
OESTE	53,72%	18,25%	10,33%
LESTE	31,25%	16,22%	12,50%
CENTRO SUL	45,45%	12,87%	7,88%
CONGONHAS	100,00%	50,00%	50,00%
BARBACENA	58,46%	20,00%	9,23%
SÃO JOÃO DEL REI	34,29%	10,00%	7,14%
CONSELHEIRO LAFAIETE	34,62%	0,00%	0,00%
SUL	44,44%	11,74%	7,61%
JEQUITINHONHA	40,00%	11,67%	10,00%
TRIÂNGULO DO NORTE	49,13%	11,11%	7,32%
NORDESTE	39,53%	8,64%	8,14%
NORTE	38,54%	7,77%	5,32%
VALE DO AÇO	35,53%	6,67%	4,82%
NOROESTE	40,38%	6,25%	9,62%
Total	50,12%	16,20%	9,38%

Fonte: Painel BI SES-MG, consulta em 08/11/2021. Macrorregião Centro Sul

3.3 Proporção de leitos ocupados de Enfermaria

MACRORREGIÃO	PROPORÇÃO OCUPADA LEITOS ENFERMARIA	PROPORÇÃO OCUPADA POR COVID
NORDESTE	65,57%	0,80%
SUL	53,40%	1,39%
TRIÂNGULO DO SUL	76,85%	1,44%
CENTRO SUL	50,28%	1,93%
SÃO JOÃO DEL REI	40,65%	1,44%
CONSELHEIRO LAFAIETE	50,00%	1,67%
BARBACENA	62,64%	1,72%
CONGONHAS	38,35%	3,76%
NORTE	68,96%	2,24%
SUDESTE	53,42%	2,72%
LESTE DO SUL	64,79%	2,82%
NOROESTE	70,56%	3,15%
OESTE	72,85%	3,27%
JEQUITINHONHA	58,89%	3,64%
TRIÂNGULO DO NORTE	112,79%	6,06%
VALE DO AÇO	84,09%	6,09%
LESTE	126,02%	6,73%
CENTRO	115,37%	11,25%
Total	83,42%	5,42%

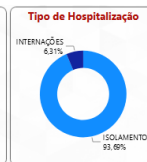
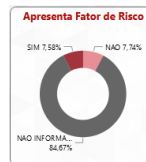
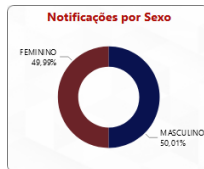
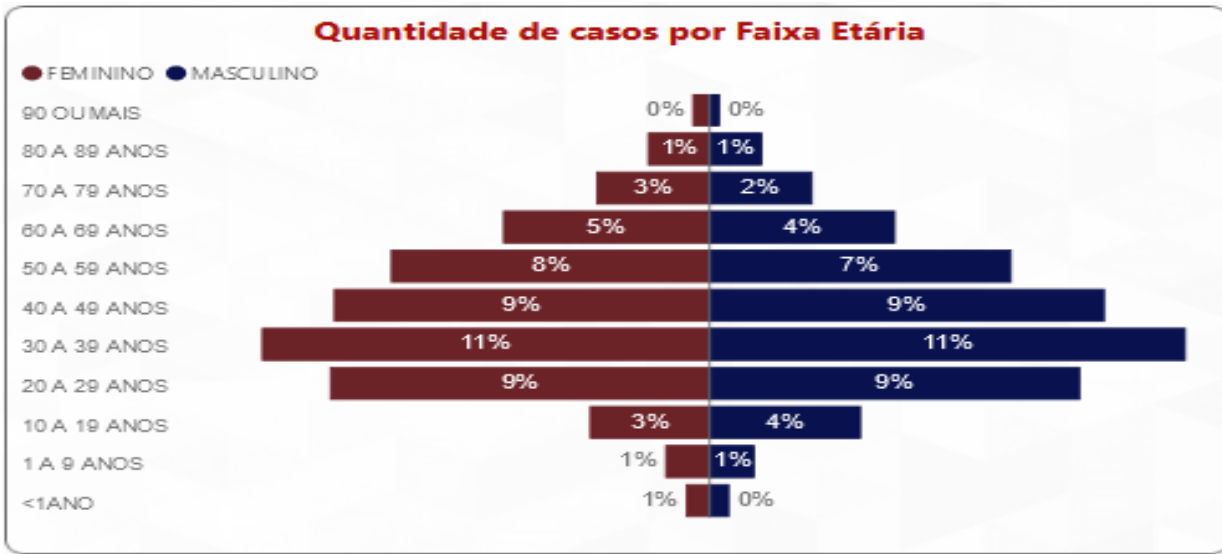
Fonte: Painel BI SES-MG, consulta em 08/11/2021. Macrorregião Centro Sul



Fonte: Painel BI SES-MG, consulta em 22/12/2021. Macrorregião Centro Sul

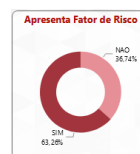
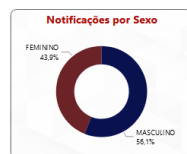
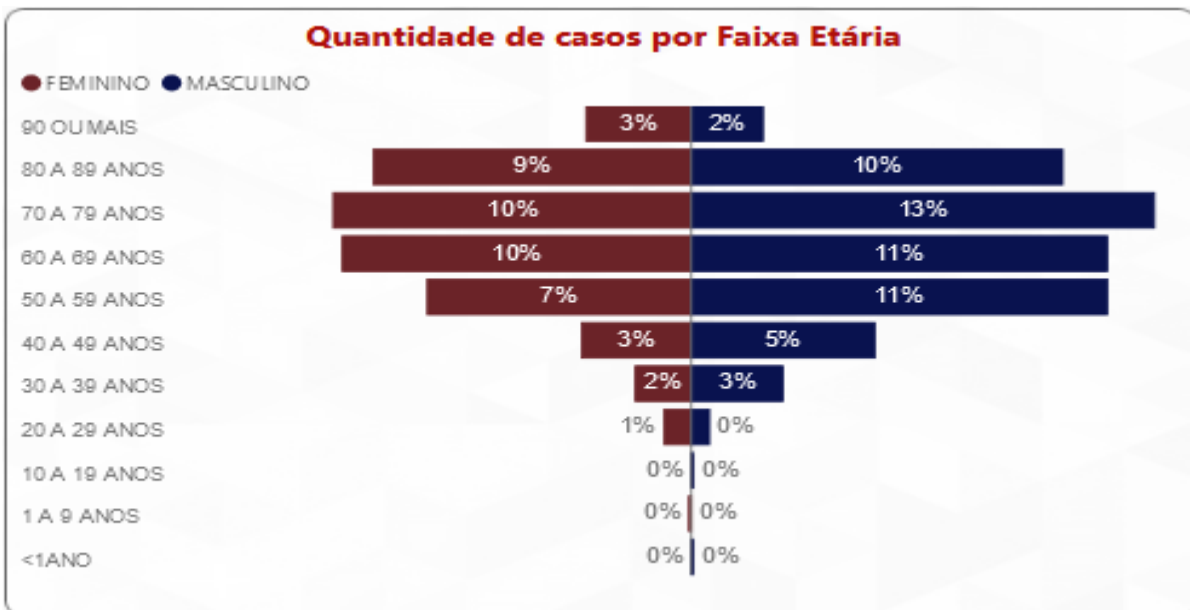
4. PERFIL EPIDEMIOLÓGICO DOS CASOS CONFIRMADOS E ÓBITOS COVID-19

4.1 Casos confirmados por COVID-19 por sexo, idade, fator de risco e internação



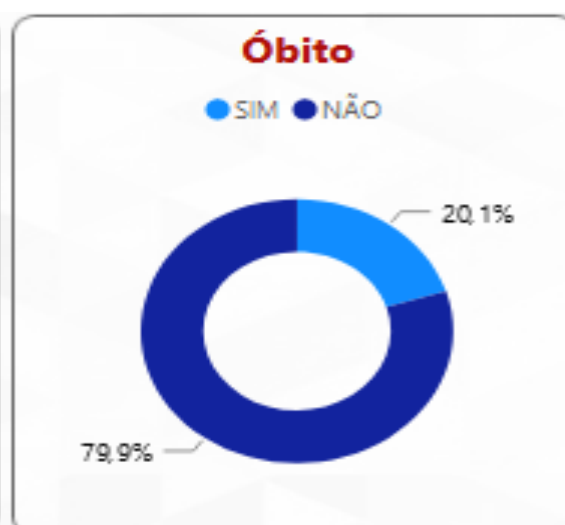
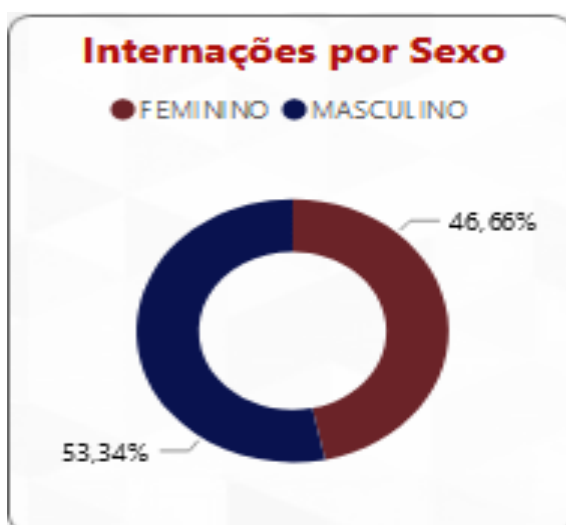
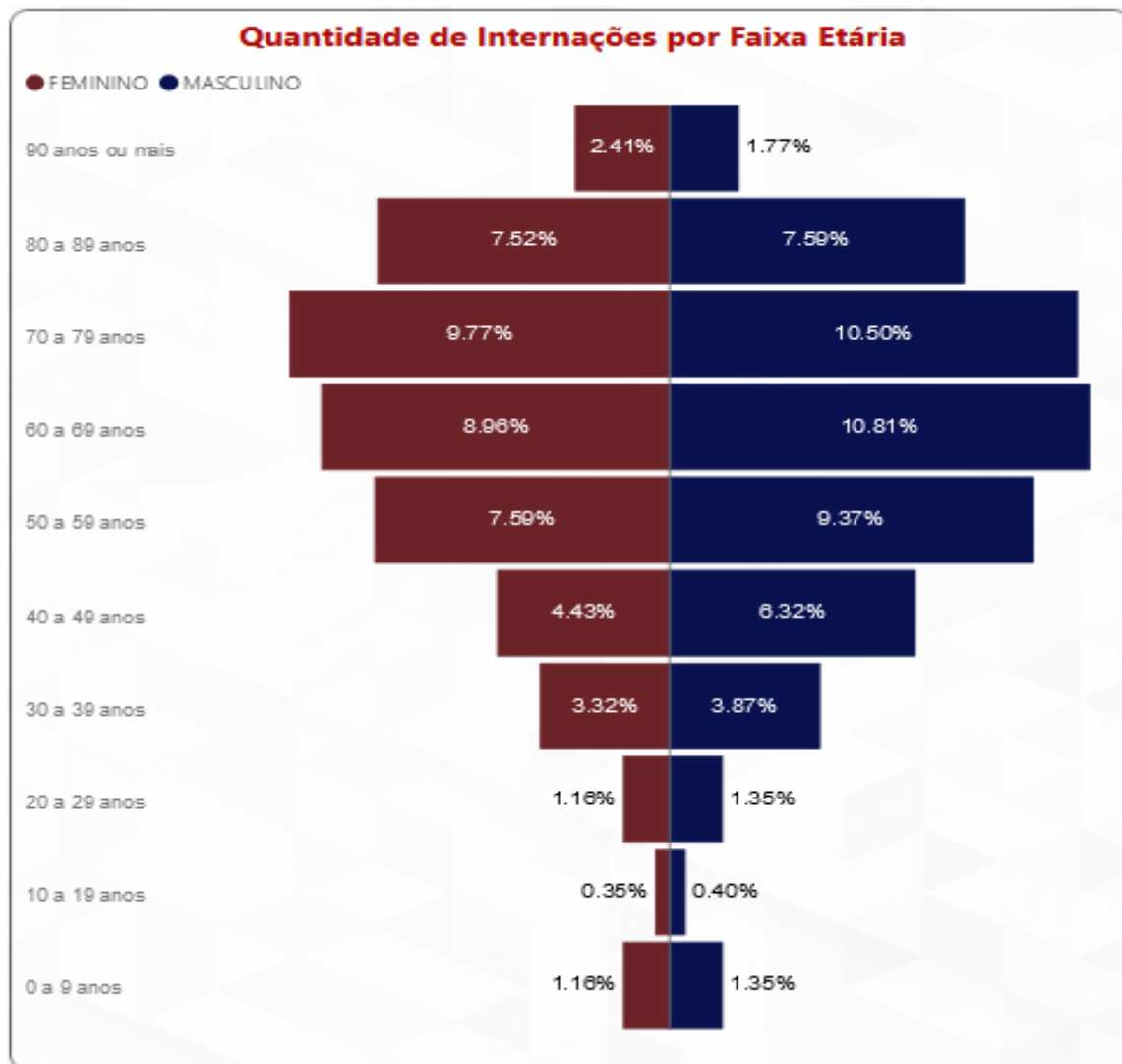
Fonte: Painel BI SES-MG, consulta em 08/11/2021.

4.2 Distribuição de e óbitos confirmados por COVID-19 por sexo, idade e fator de risco



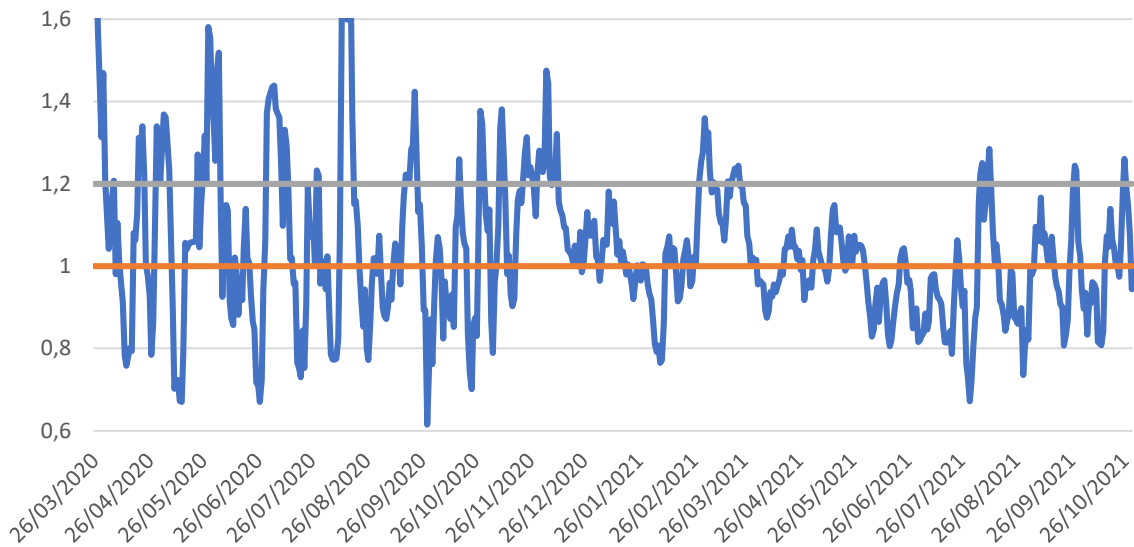
Fonte: Painel BI SES-MG, consulta em 08/11/2021

4.3 Distribuição de internações por COVID-19 por sexo e idade



Fonte: Painel BI SES-MG, consulta em 08/11/2021

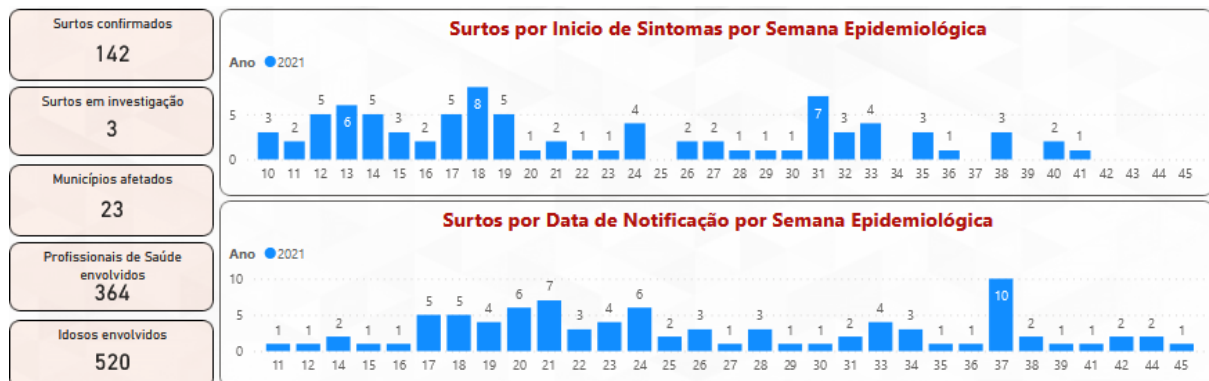
4.4 Evolução do Rt das solicitações de internação COVID na Macrorregião Centro Sul 26/3/2020 a 30/10/2021.



Fonte: SES-MG

5. SURTOS

5.1 Distribuição dos surtos de Síndrome Respiratória Aguda notificados e possivelmente associados ao Covid-19

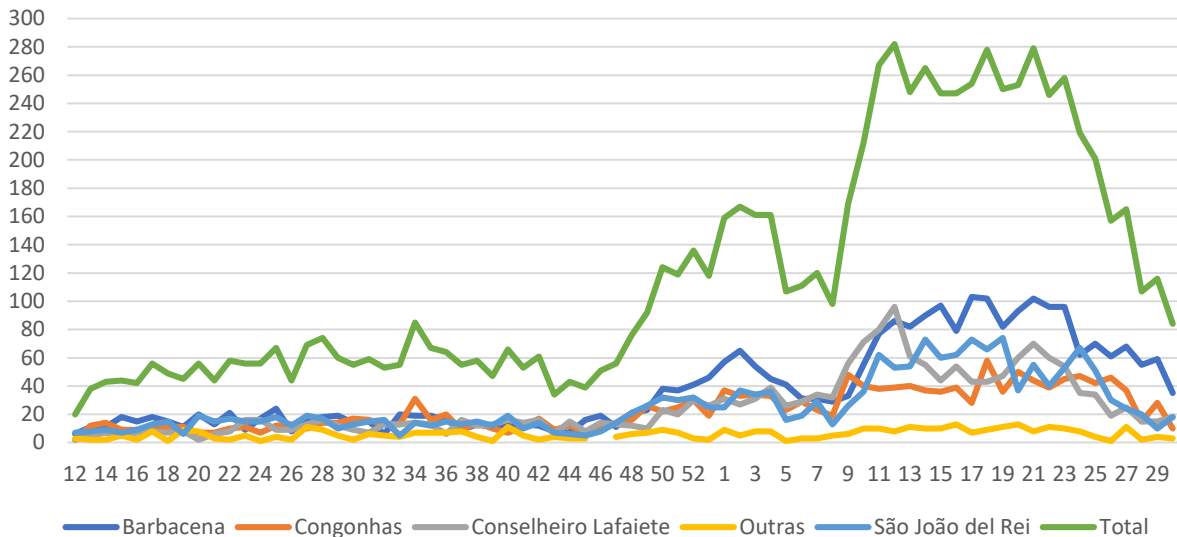


Tipo de Estabelecimento	Surtos	Casos Confirmados	Número de Expostos	SRAG	Óbitos
EMPRESA	52	600	1.932	11	6
SERVICO DE SAUDE	34	411	1.529	56	25
ILPI	17	259	734	75	32
NAO INFORMADO	9	130	79	0	0
UNIDADE PRISIONAL	8	120	345	1	1
SERVICOS PUBLICOS	6	41	197	6	0
ESCOLA	5	282	1.304	0	0
SEGURANCA PUBLICA	4	45	271	0	0
SERVICO DE ACOLHIMENTO	3	21	174	0	0
COMUNIDADE RELIGIOSA	2	32			
APAC	1	36	36	0	0
COMUNIDADE	1	9	10	1	1
Total	142	1.986	6.611	150	65

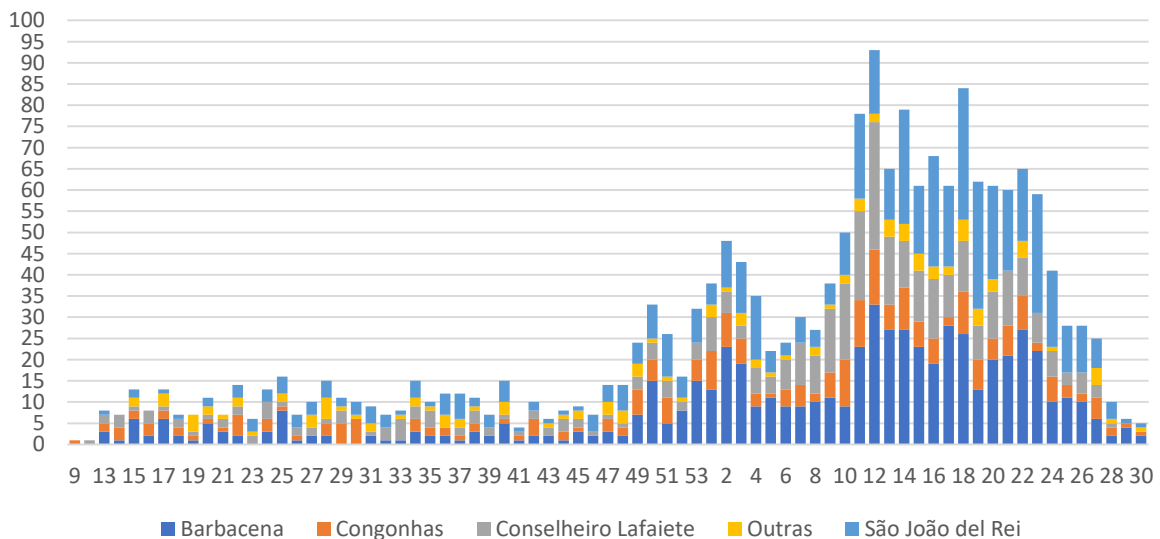
Fonte: SES-MG, consulta em 08/11/2021.

6. SINDROME RESPIRATÓRIA AGUDA GRAVE - SRAG

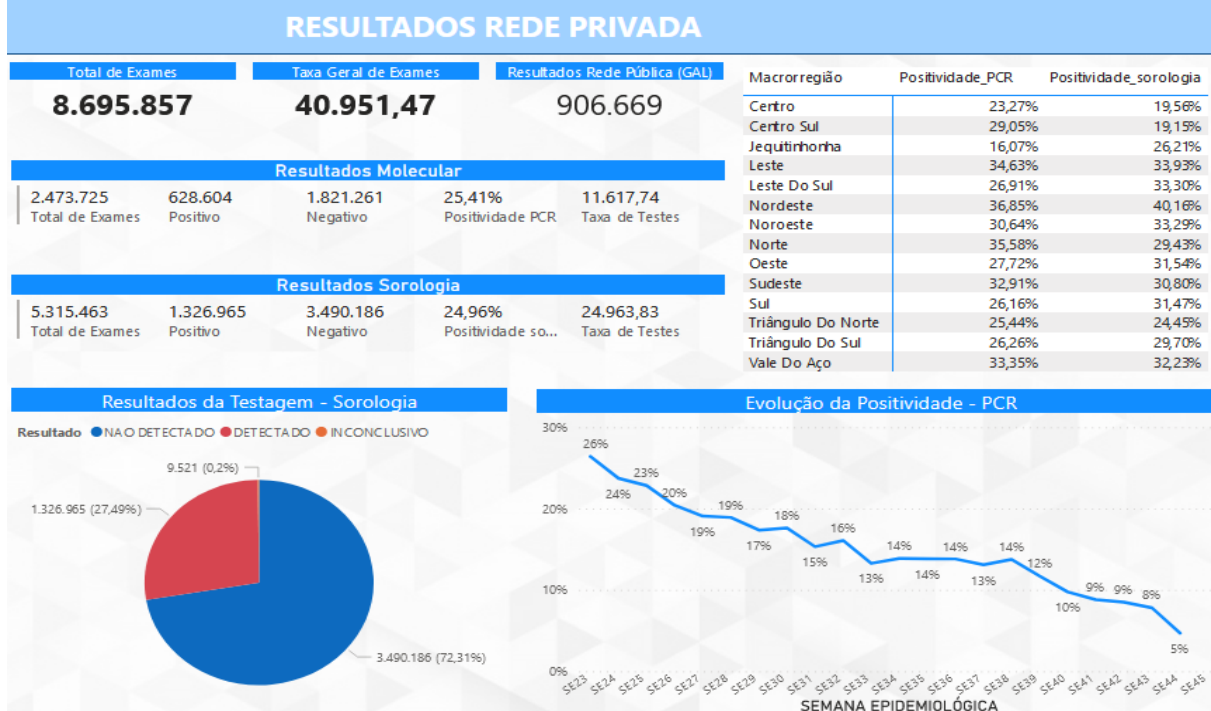
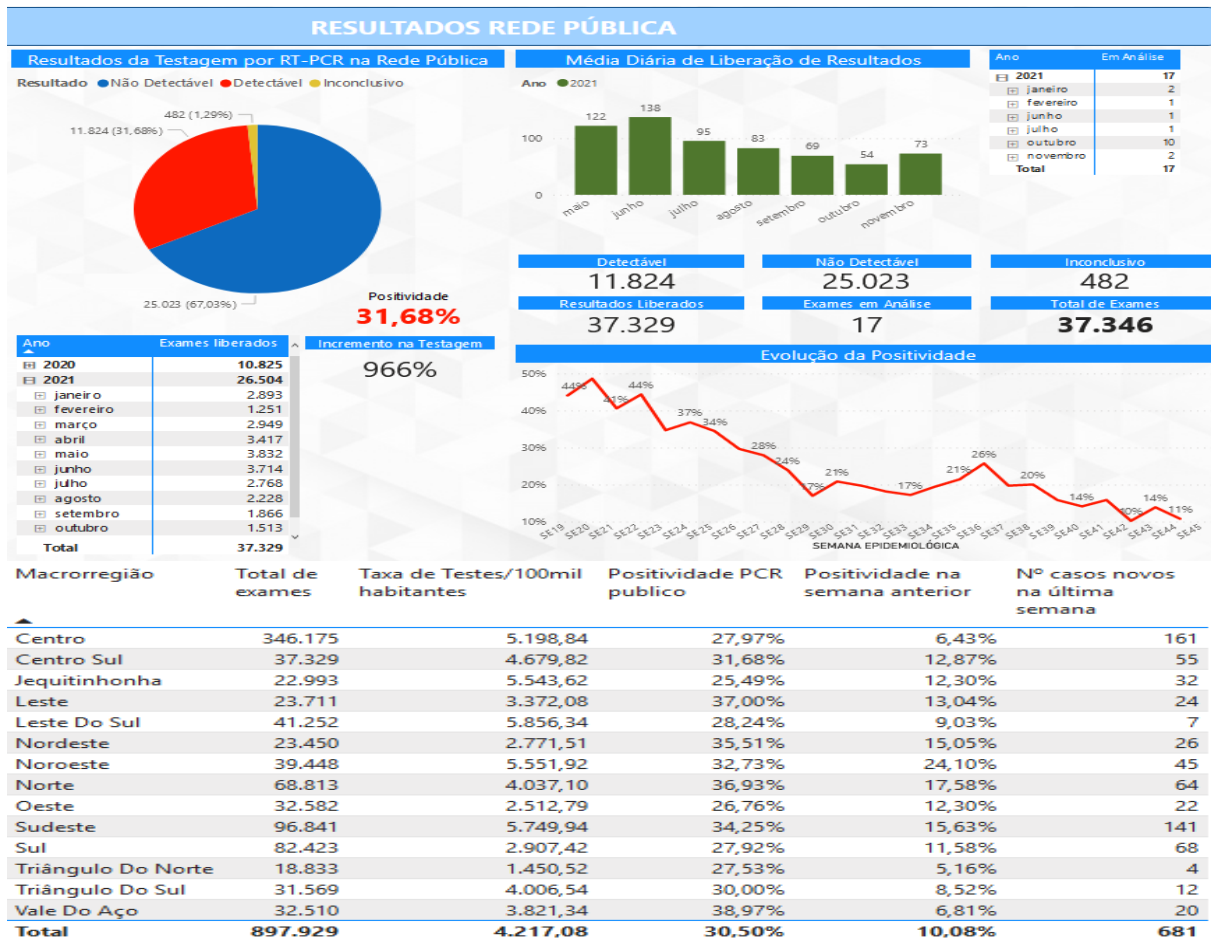
6.1 Casos notificados de SRAG em residentes por semana epidemiológica de 2020/2021 e microrregião de notificação.



6.2 Óbitos nos casos notificados de SRAG em residentes da macrorregião Centro Sul por semana epidemiológica e microrregião de notificação, 2020/2021.



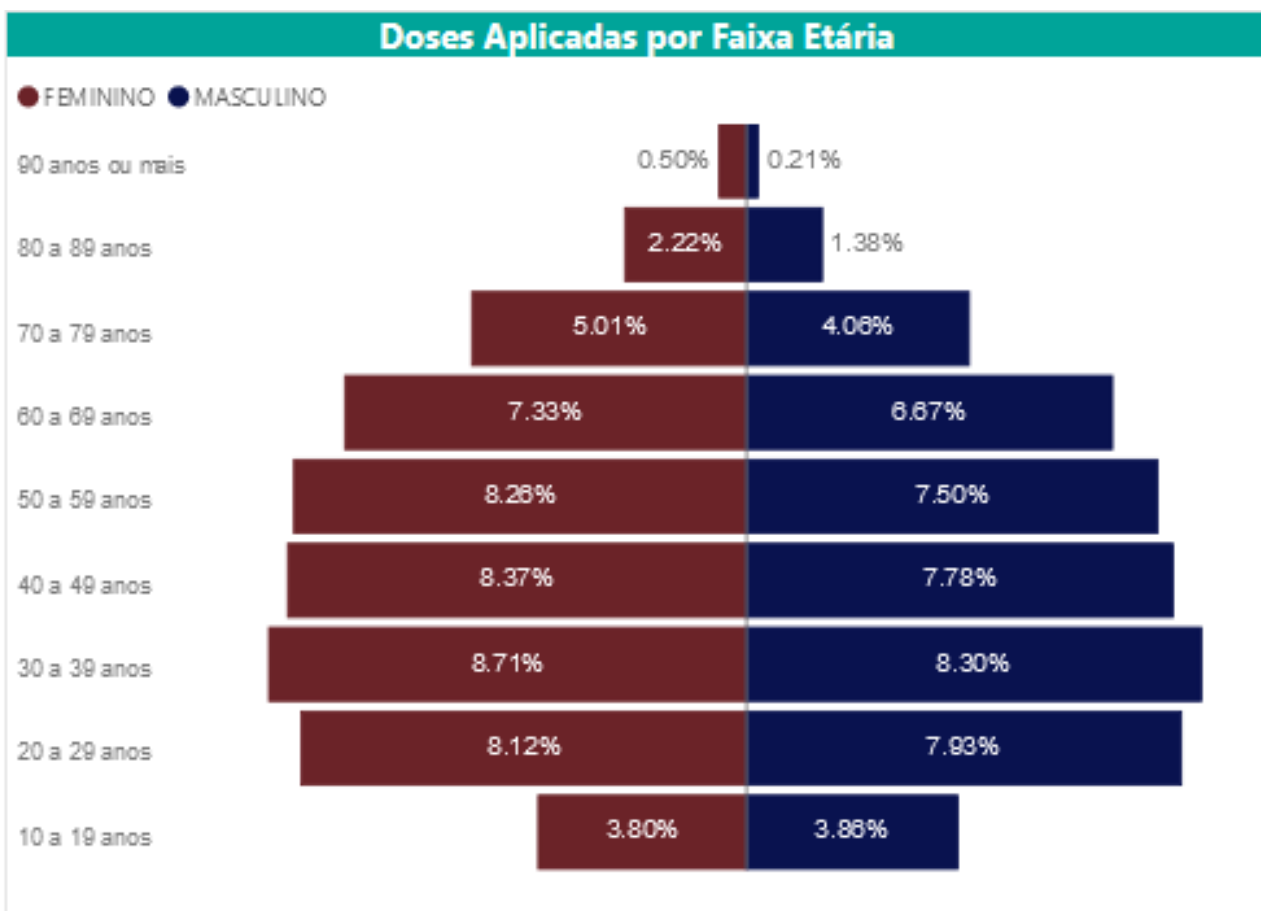
7. RESULTADOS LABORATORIAIS - RT-PCR - MACRORREG. CENTRO SUL 2020/21



FONTE: SES MG 05/11/2021

Nota: Dados sujeitos à alteração.

8. SITUAÇÃO VACINAL MACRORREGIÃO CENTRO SUL-MG, 2021.



FONTE: SES MG 22/12/2021
Nota: Dados sujeitos à alteração