

BOLETIM ESPECIAL MACRORREGIÃO SUL

Número 16 – 2021

CORONA VÍRUS



Governador do Estado de Minas Gerais
Romeu Zema Neto

Secretário de Estado de Saúde de Minas Gerais
Fábio Baccheretti Vitor

Secretário de Estado Adjunto
André Luiz Moreira dos Anjos

Chefia de Gabinete
Luiza Hermeto Coutinho Campos

Assessora de Comunicação Social
Aguardando publicação

Subsecretaria de Políticas e Ações de Saúde
Naila Marcela Nery Ferrari

Subsecretaria de Regulação do Acesso a Serviços e Insumos de Saúde
Juliana Ávila Teixeira

Subsecretaria de Inovação e Logística em Saúde
André de Andrade Ranieri

Subsecretaria de Gestão Regional
Darlan Venâncio Thomaz Pereira

Subsecretaria de Vigilância em Saúde
Janaína Passos de Paula

Dirigente da Regional de Saúde
Thaís Helena Prado Araújo – SRS Alfenas

Kátia Rita Gonçalves – SRS Passos
Coordenação do Comitê Macro Sul

Régis Kérsul – SRS Pouso Alegre

Regina Paula Ferreira Pinto Siqueira – SRS Varginha

Equipe de elaboração
Monique Borsato Silva Filardi
Lílian Valladão Pires Dias Furtado
Ana Caroline de Oliveira Bueno
Núcleo de Vigilância Epidemiológica – SRS Varginha

Apresentação

Este boletim tem como objetivo descrever os aspectos epidemiológicos e assistenciais relacionados aos casos de COVID-19 na macrorregião sul e orientar as ações de vigilância, prevenção e controle.

A macrorregião sul é composta por 154 municípios, com uma população estimada de 2.834.846, compreendendo 04 Superintendências Regionais de Saúde (SRS), a saber, Alfenas, Passos, Pouso Alegre e Varginha.

Base territorial da Macrorregião Sul

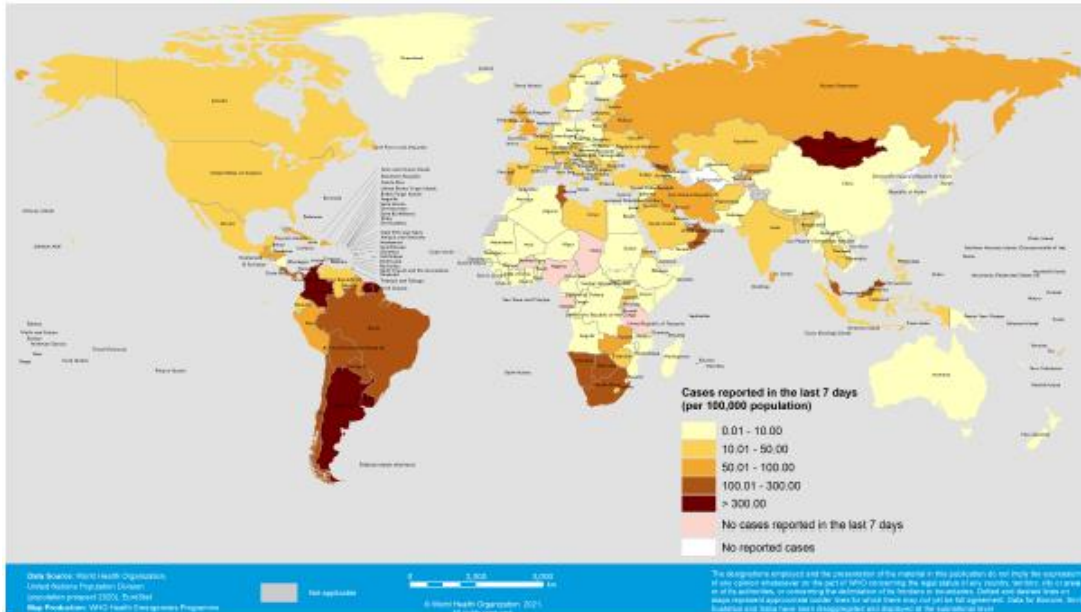


1. SITUAÇÃO DA COVID-19 NO MUNDO, BRASIL E MINAS GERAIS

1.1 SITUAÇÃO EPIDEMIOLÓGICA NO MUNDO

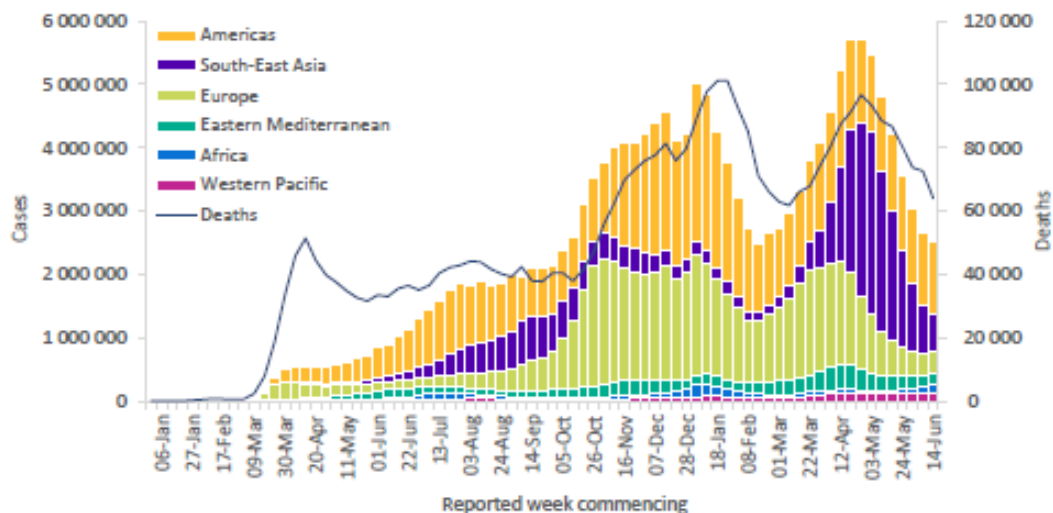
Segundo dados da Organização Mundial de Saúde (OMS), até 22 de junho de 2021, foram confirmados mais de 180 milhões casos de COVID-19 no mundo, com cerca de 3,89 milhões de óbitos.

Figura 01- Países, Territórios ou áreas com casos confirmados de COVID- 19, OMS, 2021.



Fonte: WHO. Disponível em: <https://www.who.int/emergencies/diseases/novel-coronavirus-2019/situation-reports>
Consultado em 24/06/2021.

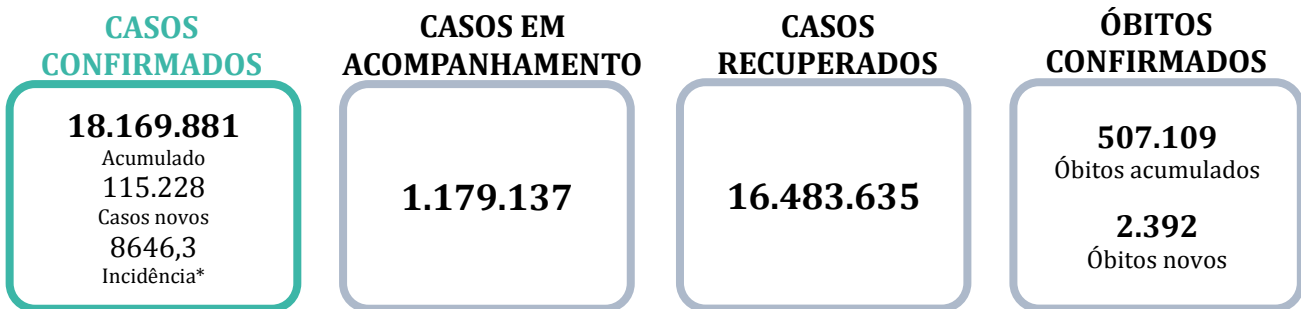
Figura 02- Curva epidêmica de casos e óbitos confirmados de COVID-19, por data de notificação e região global, OMS, 2021.



Fonte: WHO. Disponível em: <https://www.who.int/emergencies/diseases/novel-coronavirus-2019/situation-reports>
Consultado em 24/06/2021.

1.2 SITUAÇÃO EPIDEMIOLÓGICA NO BRASIL

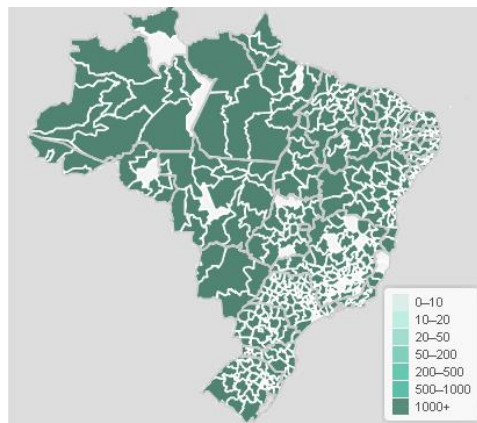
No Brasil, até o dia 23 de junho de 2021, foram confirmados 18.169.881 casos e 507.109 óbitos de COVID-19, de acordo com o Ministério da Saúde. A taxa de incidência é de 8646,3 e mortalidade 241,3 ambas por 100.000 habitantes. A taxa de letalidade é de 2,8%. A maior parte dos casos concentra-se na região Sudeste (6.840.525), seguido das regiões Nordeste (4.308.611) e Sul (3.469.290).



Fonte: Ministério da Saúde. Disponível em Consultado em 24/06/2021

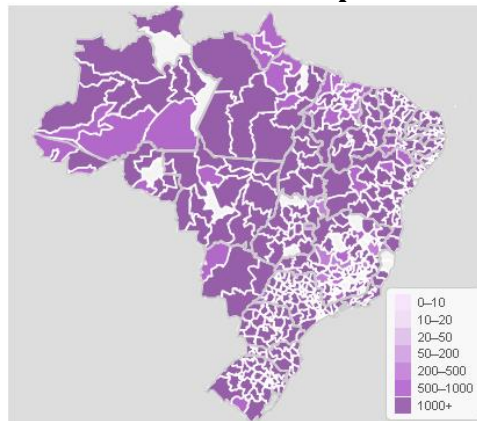
*Incidência e Mortalidade por 100.000 habitantes.

Figura 03- Coeficiente de Incidência de COVID-19 por região de saúde notificação, Brasil, 2021.



Fonte: Ministério da Saúde. Disponível em: <https://covid.saude.gov.br/>. Consultado em 24/06/2021.

Figura 04- Coeficiente de Mortalidade de COVID-19 por município de notificação, Brasil, 2021.



Fonte: Ministério da Saúde. Disponível em: <https://covid.saude.gov.br/>. Consultado em 24/06/2021.

1.3 SITUAÇÃO EPIDEMIOLÓGICA EM MINAS GERAIS**TOTAL DE CASOS
CONFIRMADOS****1.766.084****CASOS EM
ACOMPANHAMENTO****86.695****CASOS
RECUPERADOS****1.634.144****ÓBITOS
CONFIRMADOS****45.245**

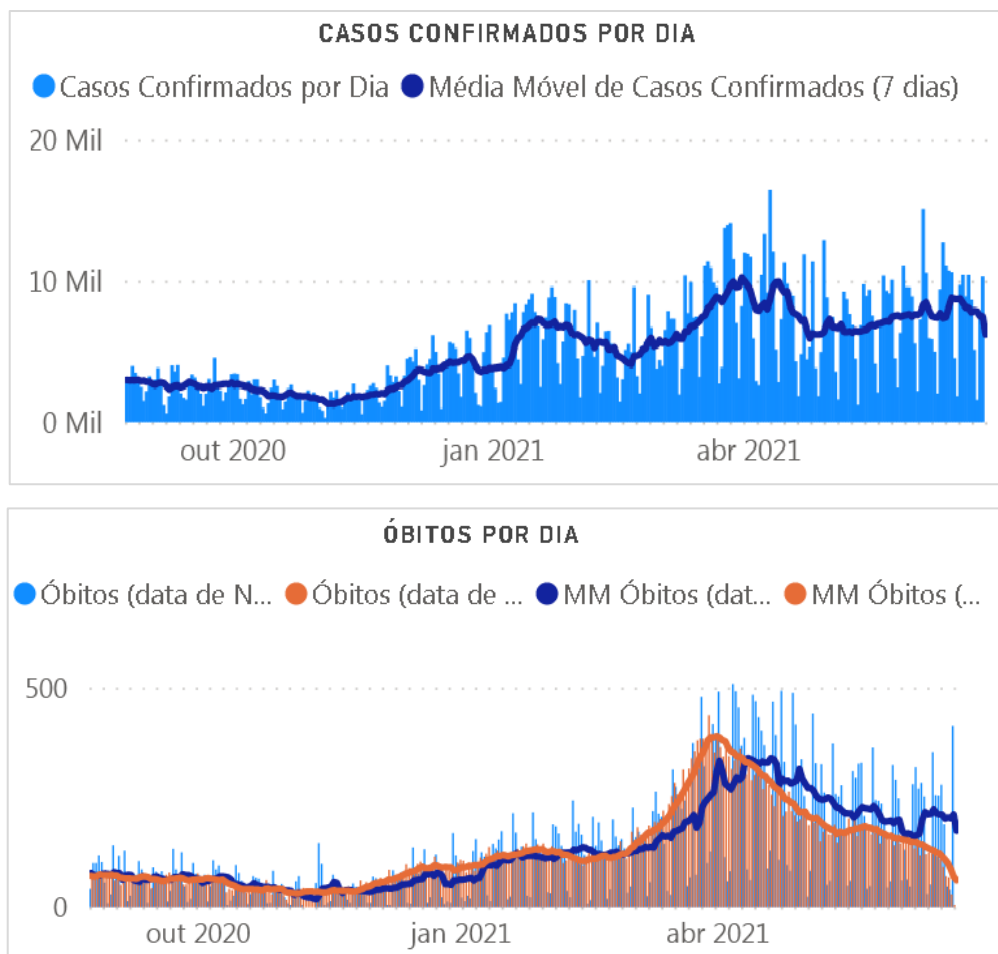
Fonte: Painel COVID-19 MG/Sala de Situação/SubVS/SE7/MG. Dados parciais, sujeitos a alterações. Atualizado em 24/06/2021.

TOTAL DE CASOS CONFIRMADOS: soma dos casos confirmados que não evoluíram para óbito e dos óbitos confirmados por COVID-19.

CASOS EM ACOMPANHAMENTO: casos confirmados de COVID-19 que não evoluíram para óbito, cuja condição clínica permanece sendo acompanhada ou aguarda atualização pelos municípios.

CASOS RECUPERADOS: casos confirmados de COVID-19 que receberam alta hospitalar e/ou cumpriram isolamento domiciliar de 14 dias sem intercorrências.

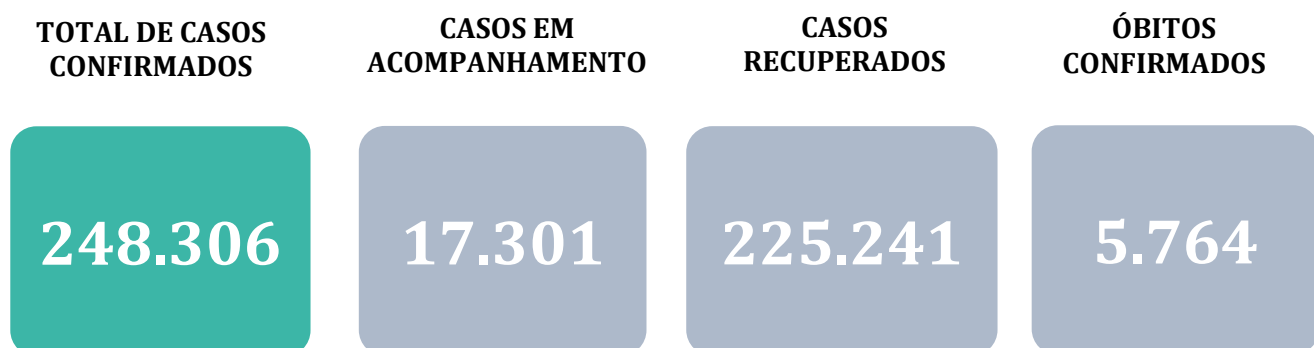
ÓBITOS CONFIRMADOS: óbitos confirmados para COVID-19.

Figura 05- Distribuição de casos de COVID-19 no estado de Minas Gerais, 2020-2021.

Fonte: BI Interno SES/MG. Consultado em 24/06/2021

2. CENÁRIO DA MACRORREGIÃO SUL

2.1 SITUAÇÃO EPIDEMIOLÓGICA NA MACRORREGIÃO SUL



Fonte: Painel COVID-19 MG/Sala de Situação/SubVS/SES/MG. Dados parciais, sujeitos a alterações. Atualizado em 24/06/2021.

TOTAL DE CASOS CONFIRMADOS: soma dos casos confirmados que não evoluíram para óbito e dos óbitos confirmados por COVID-19.

CASOS EM ACOMPANHAMENTO: casos confirmados de COVID-19 que não evoluíram para óbito, cuja condição clínica permanece sendo acompanhada ou aguarda atualização pelos municípios.

CASOS RECUPERADOS: casos confirmados de COVID-19 que receberam alta hospitalar e/ou cumpriram isolamento domiciliar de 14 dias sem intercorrências.

ÓBITOS CONFIRMADOS: óbitos confirmados para COVID-19.

Dos óbitos notificados (N=6449), 50 encontram-se em investigação e 635 foram descartados para COVID-19.

2.2 DISTRIBUIÇÃO DOS CASOS E ÓBITOS POR COVID-19 POR UNIDADE ADMINISTRATIVA REGIONAL E MUNICÍPIO DE RESIDÊNCIA

Tabela 01- Frequência de casos e óbitos por Unidade Regional e município de residência

SRS DE RESIDÊNCIA	MUNICÍPIO DE RESIDÊNCIA	CASOS*	ÓBITOS	SRS DE RESIDÊNCIA	MUNICÍPIO DE RESIDÊNCIA	CASOS*	ÓBITOS
SRS ALFENAS	Alfenas	8755	177	SRS PASSOS	Alpinópolis	1263	35
	Alterosa	651	30		Bom Jesus da Penha	624	14
	Arceburgo	1056	22		Capetinga	726	22
	Areado	952	20		Capitólio	857	30
	Bandeira do Sul	524	8		Carmo do Rio Claro	1238	49
	Botelhos	1661	17		Cássia	1240	46
	Cabo Verde	651	6		Claraval	466	2
	Campestre	1641	20		Delfinópolis	376	9
	Campo do Meio	855	14		Doresópolis	102	1
	Campos Gerais	2084	25		Fortaleza de Minas	251	7
	Carvalhópolis	189	2		Guapé	911	31
	Conceição da Aparecida	484	7		Ibiraci	861	26
Divisa Nova	459	12	Itamogi	1076	39		
Fama	101	-	Itaú de Minas	1963	27		
Guaranésia	1492	23	Jacuí	800	28		

*Casos confirmados de COVID-19 que não evoluíram para óbito.

Fonte: Painel COVID-19 MG/Sala de Situação/SubVS/SES/MG. Dados parciais, sujeitos a alterações. Atualizado em 24/06/2021.

SRS DE RESIDÊNCIA	MUNICÍPIO DE RESIDÊNCIA	CASOS*	ÓBITOS	SRS DE RESIDÊNCIA	MUNICÍPIO DE RESIDÊNCIA	CASOS*	ÓBITOS
SRS ALFENAS	Guaxupé	4987	107	SRS PASSOS	Monte Santo de Minas	1175	43
	Juruáia	1077	12		Nova Resende	1301	23
	Machado	3929	46		Passos	8690	264
	Monte Belo	1015	22		Pimenta	456	11
	Muzambinho	1538	17		Piumhi	3413	72
	Paraguaçu	1718	20		Pratápolis	523	23
	Poço Fundo	1250	6		São João Batista do Glória	1003	28
	São Pedro da União	301	6		São José da Barra	572	17
	Serrania	555	13		São Roque de Minas	967	15
Total SRS Alfenas	37.925	632		São Sebastião do Paraíso	5270	218	
Albertina	229	9		São Tomás de Aquino	385	21	
Andradas	3497	108		Vargem Bonita	113	2	
Bom repouso	931	19		Total SRS Passos	36.622	1.103	
Borda da mata	1507	44		Aiuruoca	289	7	
Brazópolis	768	29		Alagoa	434	6	
Bueno Brandão	799	26		Baependi	1412	13	
Cachoeira de Minas	693	10		Boa Esperança	4023	111	
Caldas	822	29		Cambuquira	688	20	
Camanducaia	2899	61		Campanha	1646	32	
Cambuú	3459	55		Carmo da Cachoeira	494	12	
Careaçu	537	11		Carmo de Minas	847	19	
Conceição das Pedras	143	2		Carrancas	327	10	
Conceição dos Ouros	915	32		Carvalhos	191	2	
SRS POUSO ALEGRE	Congonhal	1059	22	SRS VARGINHA	Caxambu	1493	31
	Consolação	53	3		Conceição do Rio Verde	1101	18
	Córrego do Bom Jesus	433	7		Coqueiral	629	20
	Delfim Moreira	418	21		Cordislândia	174	2
	Espírito Santo do Dourado	338	14		Cristina	483	6
	Estiva	1076	19		Cruzília	1115	35
	Extrema	7622	121		Dom viçoso	176	2
	Gonçalves	264	6		Elói Mendes	2501	41
	Heliódora	565	11		Ijaci	358	9
	Ibitiúra de Minas	456	4		Ilicínea	679	24
	Inconfidentes	429	8		Ingaí	139	4
	Ipuiúna	1257	38		Itamonte	1903	38
	Itajubá	8292	379		Itanhandu	2083	56
Itapeva	1534	33	Itumirim	226	6		
Jacutinga	2052	40	Itutinga	134	2		

*Casos confirmados de COVID-19 que não evoluíram para óbito.

Fonte: Painel COVID-19 MG/Sala de Situação/SubVS/SES/MG. Dados parciais, sujeitos a alterações. Atualizado em 24/06/2021.

SRS DE RESIDÊNCIA	MUNICÍPIO DE RESIDÊNCIA	CASOS*	ÓBITOS	SRS DE RESIDÊNCIA	MUNICÍPIO DE RESIDÊNCIA	CASOS*	ÓBITOS
SRS POUSO ALEGRE	Maria da Fé	903	35	SRS VARGINHA	Jesuânia	237	8
	Marmelópolis	149	2		Lambari	1545	35
	Monte Sião	2454	32		Lavras	7295	125
	Munhoz	544	10		Luminárias	262	7
	Natércia	375	7		Minduri	168	6
	Ouro Fino	2270	62		Monsenhor Paulo	456	5
	Paraisópolis	1382	47		Nepomuceno	1972	36
	Pedralva	388	11		Olímpio Noronha	158	3
	Piranguçu	384	12		Passa Quatro	1571	36
	Piranguinho	831	39		Perdões	1614	26
	Poços de Caldas	11332	393		Pouso Alto	755	24
	Pouso Alegre	19822	380		Ribeirão Vermelho	355	8
	Santa Rita de Caldas	835	34		Santana da Vargem	529	9
	Santa Rita do Sapucaí	3158	53		São Bento Abade	167	6
	São João da Mata	273	9		São Gonçalo do Sapucaí	2202	53
	São José do Alegre	191	5		São Lourenço	4818	117
	São Sebastião da Bela Vista	471	10		São Sebastião do Rio Verde	293	4
	Sapucaí-Mirim	481	4		São Thomé das Letras	244	3
	Senador Amaral	743	10		Seritinga	79	1
	Senador José Bento	161	5		Serranos	31	-
Silvianópolis	269	9	Soledade de Minas	307	3		
Tocos do Moji	313	4	Três Corações	7629	217		
Toledo	600	31	Três Pontas	6226	136		
Turvolândia	202	9	Varginha	13164	255		
Wenceslau Braz	176	4	Virgínia	619	2		
Total SRS Pouso Alegre		91.754	2.378	Total SRS Varginha		76.241	1.651

*Casos confirmados de COVID-19 que não evoluíram para óbito.

Fonte: Painel COVID-19 MG/Sala de Situação/SubVS/SES/MG. Dados parciais, sujeitos a alterações. Atualizado em 24/06/2021.

CASOS*

ÓBITOS

TOTAL DE MUNICÍPIOS COM
CASOS CONFIRMADOSTOTAL DE CASOS
CONFIRMADOS

242.548



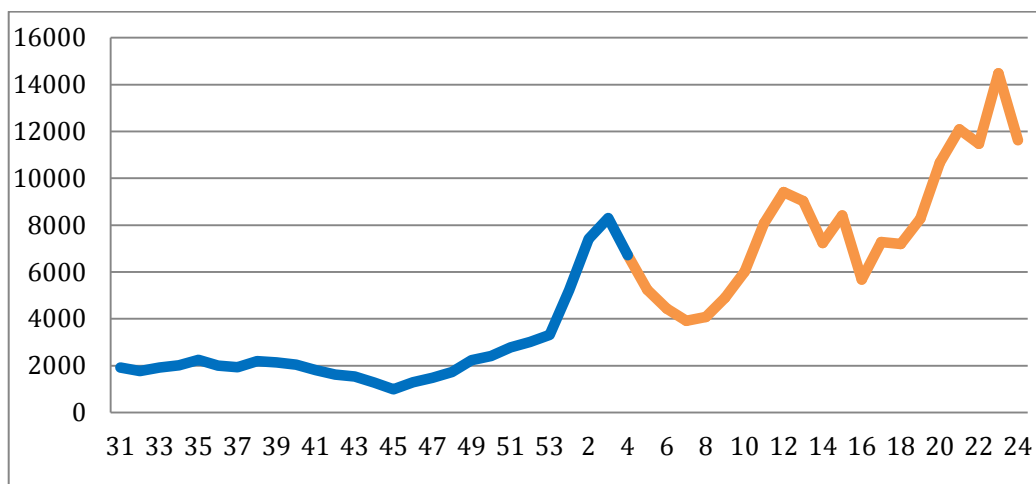
5.764



2.3 EVOLUÇÃO DOS CASOS CONFIRMADOS NA MACRORREGIÃO

O gráfico 01 mostra a evolução semanal dos casos confirmados na macrorregião desde a semana epidemiológica 30 de 2020 até a semana atual (SE 23/2021). Da semana 31 a 41/2020, a macrorregião apresentou seus maiores números de confirmações de casos em 2020 com variação de 1700 a 2250. No entanto, a partir da SE 50/2020, este limite foi superado vertiginosamente, chegando a atingir 8310 casos na SE 03/2021. Após semanas de queda, a partir da SE 08, os números de casos voltaram a crescer e, na SE 12/2021, atingiu um novo ápice de 9413 casos. Após a adoção da Onda Roxa, houve redução de casos por 5 semanas consecutivas, retornando o crescimento a partir da SE 18/2021 e atingindo novo pico na SE 13/ 2021 de 14483 de casos.

Gráfico 01- Curva Epidêmica de casos confirmados de COVID-19 por semana epidemiológica, Macrorregião Sul de Saúde-MG, 2020-2021.



Fonte: SES/MG. BI interno. Consultado em 24/06/2021.

2.4 DADOS DE HOSPITALIZAÇÃO E ISOLAMENTO DOMICILIAR DOS CASOS CONFIRMADOS

DE COVID-19



INTERNADOS*

17.904



ISOLAMENTO
DOMICILIAR

230.402

*Casos confirmados de COVID-19 que precisaram de internação hospitalar na rede pública ou privada de Minas Gerais. Dados cumulativos, registrados desde o início da pandemia.

Fonte: Painel COVID-19 MG/Sala de Situação/SubVS/SES/MG. Dados parciais, sujeitos a alterações. Atualizado em 24/06/2021.

3. SITUAÇÃO ASSISTENCIAL

3.1 DISTRIBUIÇÃO DE LEITOS NOS MUNICÍPIOS E LEITOS EXCLUSIVOS PARA COVID-19



Fonte: SES/MG. BI interno. Consultado em 24/06/2021.

No início do ano de 2020, antes do avanço da pandemia e da criação de leitos exclusivos para o atendimento da COVID-19, a Macrorregião Sul apresentava apenas 281 leitos de UTI, chegando a possuir um total de 526 leitos em 2020, uma ampliação de 87%. Com o novo avanço da pandemia no Estado de Minas Gerais, e na tentativa de prevenção a um colapso assistencial, novos leitos de UTI exclusivos COVID-19 são criados frequentemente ampliando ainda mais a capacidade instalada (148%).

3.2 PROPORÇÃO DE LEITOS OCUPADOS NA MACRORREGIÃO

Tabela 02- Proporção de leitos clínicos por ocupação geral e ocupação COVID-19.

Microrregião	Pacientes internados Leitos Clínicos SUS	Internados com CID COVID	Total Leitos ¹	Proporção de Leitos Clínicos Ocupados ²	Proporção Ocupada por COVID ³
ALFENAS/MACHADO	201	52	383	52,5%	13,6%
CÁSSIA	19	5	46	41,3%	10,9%
GUAXUPÉ	73	34	111	65,8%	30,6%
ITAJUBÁ	41	8	107	38,3%	7,5%
LAVRAS	67	16	212	31,6%	7,5%
PASSOS	131	12	188	69,7%	6,4%
PIUMHI	29	11	73	39,7%	15,1%
POÇOS DE CALDAS	100	44	223	44,8%	19,7%
POUSO ALEGRE	195	78	290	67,2%	26,9%
SÃO LOURENÇO	216	53	481	44,9%	11,0%
SÃO SEBASTIÃO DO PARAÍSO	97	39	116	83,6%	33,6%
TRÊS CORAÇÕES	86	23	146	58,9%	15,8%
TRÊS PONTAS	65	27	104	62,5%	26,0%
VARGINHA	105	40	213	49,3%	18,8%
TOTAL MACRO SUL	1.425	442	2.693	52,9%	16,4%

¹ Leitos clínicos SUS com produção.

² A fórmula de cálculo da proporção de leitos clínicos ocupados é a somatória de todos os leitos ocupados (Leitos clínicos geral e exclusivos COVID) sobre a somatória de todos os leitos existentes (Leitos clínicos geral e exclusivos COVID).

³ A fórmula de cálculo da proporção ocupada por COVID é a somatória de todos os leitos ocupados por COVID sobre a somatória de todos os leitos existentes (Leitos clínicos geral e exclusivos COVID).

Fonte: SES/MG. BI interno. Consultado em 24/06/2021, proporção de ocupação de leitos relacionada à data de 23/06/2021 às 16 horas. Dados sujeitos à alterações ao longo do dia.

Tabela 03- Proporção de leitos de UTI por ocupação geral e ocupação COVID-19.

Município / Microrregião	Pacientes internados Leitos UTI SUS	Internados com CID COVID	Total Leitos ¹	% Leitos UTI Ocupados ²	% Leitos UTI COVID Ocupados ³
Alfenas	27	10	50	54,0%	20,0%
Poço Fundo	10	10	10	100,0%	100,0%
MICRO ALFENAS/MACHADO	37	20	60	61,7%	50,0%
Guaxupé	26	17	26	100,0%	100,0%
MICRO GUAXUPÉ	26	17	26	100,0%	100,0%
Itajubá	76	55	100	76,0%	72,4%
MICRO ITAJUBÁ	76	55	100	76,0%	72,4%
Lavras	27	18	37	73,0%	90,0%
MICRO LAVRAS	27	18	37	73,0%	90,0%
Passos	51	30	58	87,9%	100,0%
MICRO PASSOS	51	30	58	87,9%	100,0%
Piumhi	3	0	10	30,0%	0,0%
MICRO PIUMHI	3	0	10	30,0%	0,0%
Poços de Caldas	82	48	85	96,5%	96,0%
MICRO POÇOS DE CALDAS	82	48	85	96,5%	96,0%
Extrema	13	5	14	92,9%	100,0%
Pouso Alegre	50	30	53	94,3%	100,0%
Santa Rita do Sacupá	9	9	10	90,0%	90,0%
MICRO POUSO ALEGRE	72	44	77	93,5%	97,8%
Aiuruoca	8	8	10	80,0%	80,0%
Baependi	20	10	20	100,0%	100,0%
Itanhandu	10	10	10	100,0%	100,0%
São Lourenço	35	25	35	100,0%	100,0%
MICRO SÃO LOURENÇO	73	53	75	97,3%	96,4%
São Sebastião do Paraíso	30	10	30	100,0%	100,0%
MICRO SÃO SEBASTIÃO DO PARAÍSO	30	10	30	100,0%	100,0%
Três Corações	27	18	30	90,0%	90,0%
MICRO TRÊS CORAÇÕES	27	18	30	90,0%	90,0%
Boa Esperança	10	10	10	100,0%	100,0%
Três Pontas	10	10	20	50,0%	100,0%
MICRO TRÊS PONTAS	20	20	30	66,7%	100,0%
Varginha	72	38	76	94,7%	95,0%
MICRO VARGINHA	72	38	76	94,7%	95,0%
TOTAL MACRO SUL	596	371	694	85,9%	87,7%

¹ Leitos de UTI SUS com produção.

² A fórmula de cálculo do percentual de leitos de UTI ocupados é a somatória de todos os leitos ocupados (UTI Adulto Tipo II e exclusivos COVID) sobre a somatória de todos os leitos existentes (UTI Adulto Tipo II e exclusivos COVID).

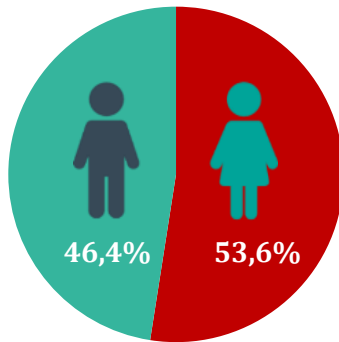
³ A fórmula de cálculo do percentual de leitos de UTI COVID ocupados é a somatória de todos os leitos exclusivos COVID ocupados sobre a somatória de todos os leitos exclusivos COVID existentes.

Fonte: SES/MG. BI interno. Consultado em 24/06/2021, proporção de ocupação de leitos relacionada à data de 23/06/2021 às 16 horas. Dados sujeitos à alterações ao longo do dia. *SP: Leitos sem produção no dia avaliado.

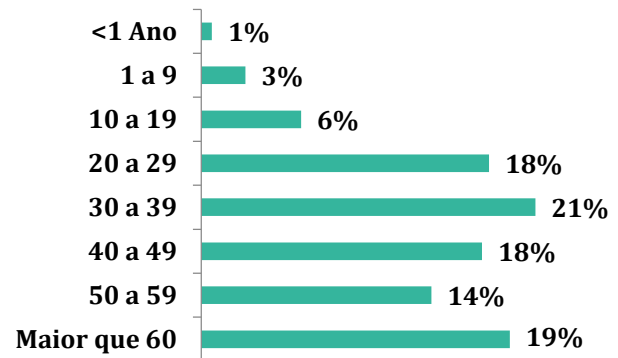
4. PERFIL EPIDEMIOLÓGICO DA COVID-19 NA MACRORREGIÃO SUL

4.1 DISTRIBUIÇÃO DE CASOS CONFIRMADOS POR COVID-19 POR SEXO, IDADE, RAÇA/COR E COMORBIDADES.

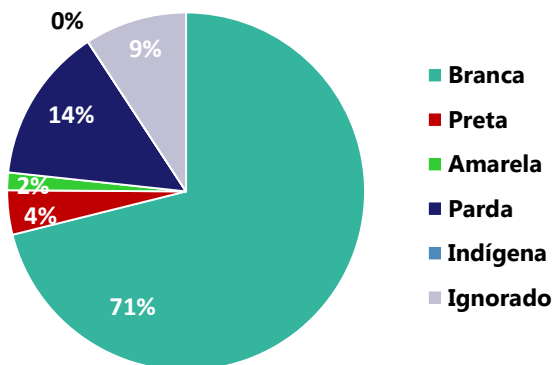
POR SEXO



POR FAIXA ETÁRIA



RAÇA/COR



Média de idade dos casos confirmados*: 42 anos

COMORBIDADE*

SIM

8%

NÃO

6%

N.I.

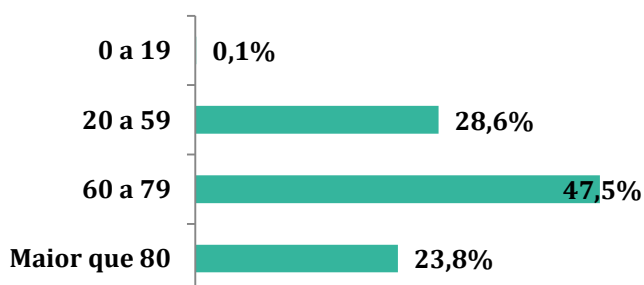
86%

*Dados parciais, aguardando atualização dos municípios.
N.I: Não informado

Fonte: Sala de Situação/SubVS/SES-MG; E-SUS VE; SIVEP-Gripe.
Dados parciais, sujeitos a alterações.
Atualizado em 24/06/2021.

4.2 DISTRIBUIÇÃO DOS ÓBITOS CONFIRMADOS POR COVID-19 POR SEXO, IDADE E RAÇA/COR E COMORBIDADES.

POR FAIXA ETÁRIA



POR SEXO

44%



Feminino

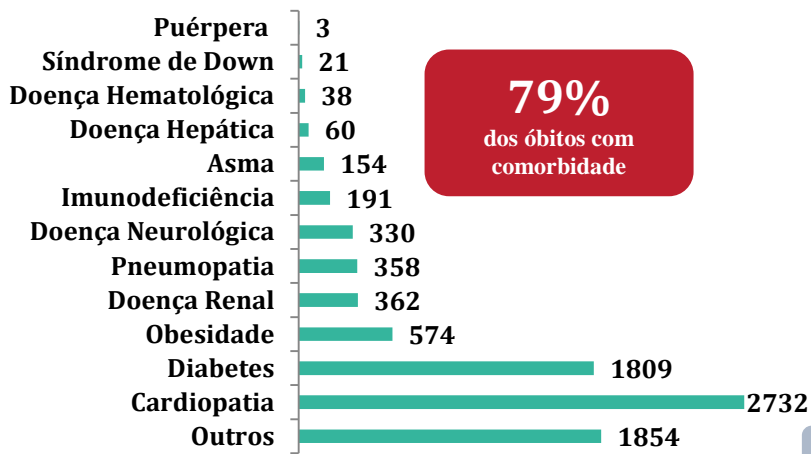


Masculino

56%

711%
com 60 anos ou mais

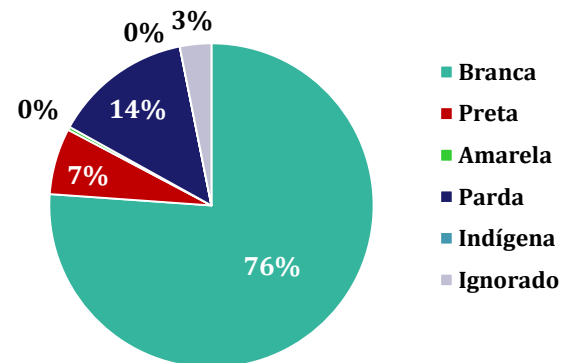
COMORBIDADE *



*Os casos que evoluíram a óbito podem ter mais de uma comorbidade. Do total de óbitos confirmados, 1246 não tinham comorbidade.

Fonte: SIVEP-Gripe. Dados parciais, sujeitos a alterações. Atualizado em 24/06/2021.

RAÇA/COR



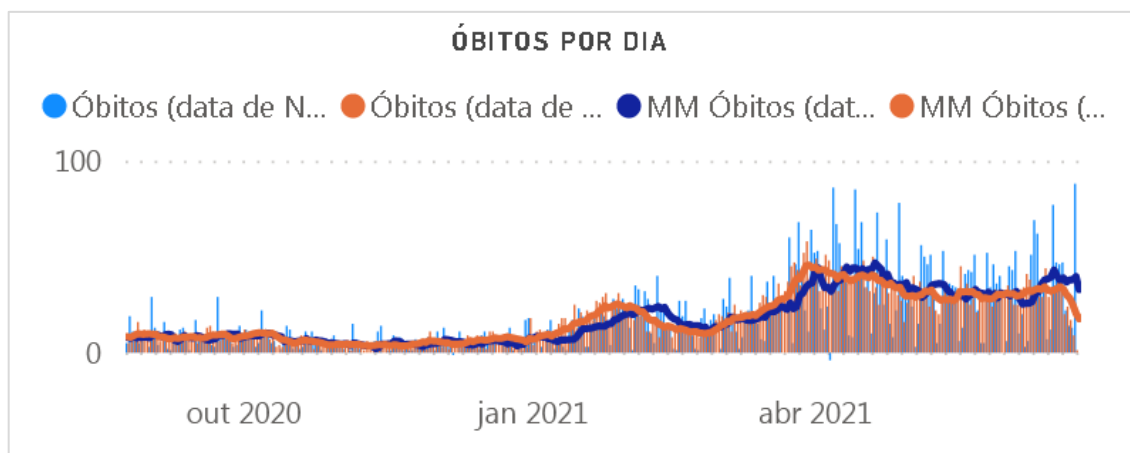
Nº DE MUNICÍPIOS COM ÓBITO



Letalidade
2,3%

4.3 DISTRIBUIÇÃO DOS ÓBITOS CONFIRMADOS POR COVID-19 POR DATA DE INÍCIO DE SINTOMAS E DATA DE OCORRÊNCIA DA MACRORREGIÃO SUL.

Gráfico 02- Óbitos confirmados por COVID-19, por data de notificação, data de ocorrência, e média móvel de 7 dias, Macrorregião Sul de Saúde-MG, 2020-2021.



Fonte: BI interno SES/MG. Consultado em 24/06/2021.

A análise de óbito por data de início de sintomas deve-se levar em consideração o tempo do início de sintomas até a morte, que em média é de 27 dias e mais o tempo da investigação e encerramento no sistema de informações. O mês de janeiro de 2021 havia sido o maior pico registrado desde o início da pandemia, contudo o mês de março ultrapassou esses índices até o momento.

4.4 NÚMERO DE REPRODUÇÃO MÉDIO (Rt)

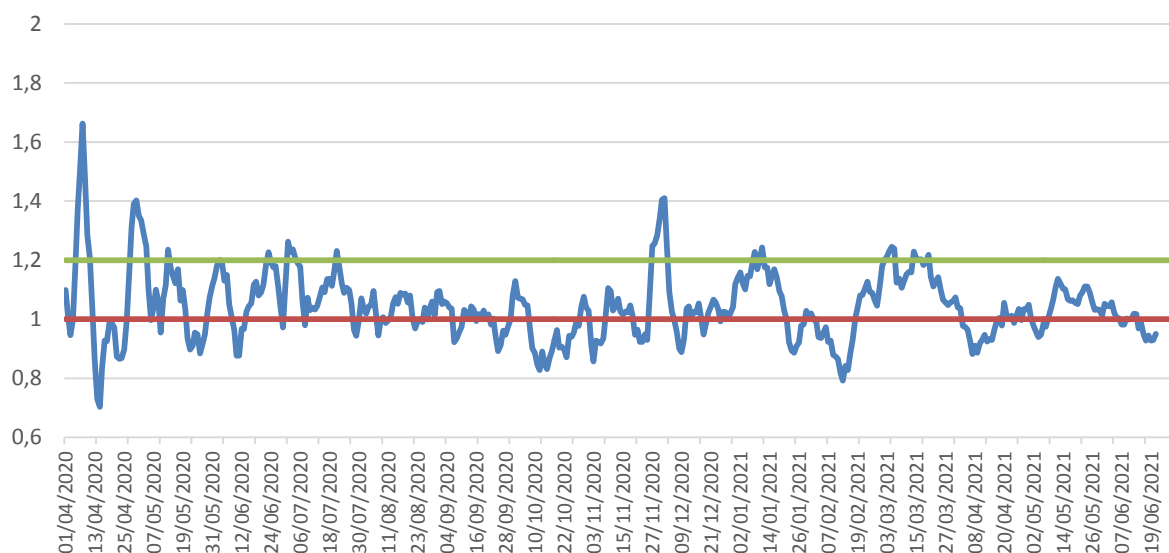
O Rt é uma medida estatística que simula a rapidez com que o vírus está sendo transmitido. É o número médio de pessoas que são infectadas por uma pessoa infecciosa. Se o Rt estiver acima de 1,0, o vírus se espalhará rapidamente. Quando Rt estiver abaixo de 1,0, o vírus irá parar de se espalhar. Dessa forma, calcular o (Rt) por macrorregião de saúde mostrará a taxa de reprodução efetiva do vírus calculada para cada localidade e permitirá estimar quantas infecções secundárias provavelmente ocorrerão a partir de uma única infecção em uma área específica.

Tendo em vista que o valor do Rt é sensível à aplicação de testes rápidos, optou-se por estimá-lo com base no número de internações por suspeita de covid-19 registrado no SUSFácilMG, diariamente. Valores de Rt até 1,0 são considerados "situação esperada", valores entre 1,0 e 1,2 são considerados como "situação de alerta" e para um Rt maior que 1,2, é considerada "situação crítica".

O gráfico 02 apresenta a evolução temporal do Rt calculado a partir do número de internações hospitalares de casos suspeitos de COVID-19 na macrorregião.

4.4.1 EVOLUÇÃO DO RT DE INTERNAÇÕES POR SUSPEITA DE COVID-19 POR DATA, MACRORREGIÃO SUL-MG, 2021

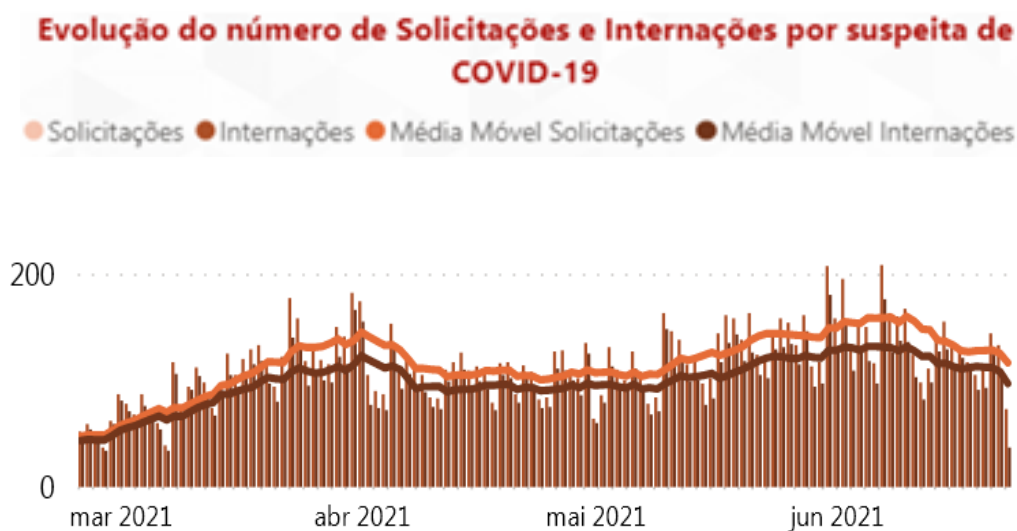
Gráfico 03- Evolução temporal do Número de reprodução médio de internações por suspeita de COVID-19, Macrorregião Sul, 2020-2021.



Fonte: SES/MG. Sala de situação. Consultado em 24/06/2021.

5. COMPARAÇÃO ENTRE INCIDÊNCIA E OCUPAÇÃO DE LEITOS UTI

Gráfico 04- Evolução do número de solicitações e Internações por suspeita de COVID-19 por dia , Macrorregião Sul de Saúde, 2020-2021.



Fonte: BI interno. SES-MG. Consultado em 24/06/2021.

6. INCIDÊNCIA, MORTALIDADE E LETALIDADE

7.1 INCIDÊNCIA, MORTALIDADE E LETALIDADE ACUMULADAS NAS MICRORREGIÕES DE SAÚDE

A tabela 4 mostra que a microrregião de saúde de Pouso Alegre permanece com a maior incidência de COVID, seguida por Três Pontas e Varginha. A microrregião de São Sebastião do Paraíso apresenta a maior mortalidade do sul de Minas, seguida por Itajubá e Poços de Caldas. As microrregiões de Itajubá e São Sebastião do Paraíso apresentam a maior letalidade, seguida por Poços de Caldas. Minas Gerais apresenta incidência 8294,3, mortalidade 212,5 (por 100.000 habitantes) e letalidade de 2,6% e o Brasil a incidência é de 8646,3 e mortalidade 241,3 (por 100.000 habitantes) e a taxa de letalidade é de 2,8%.

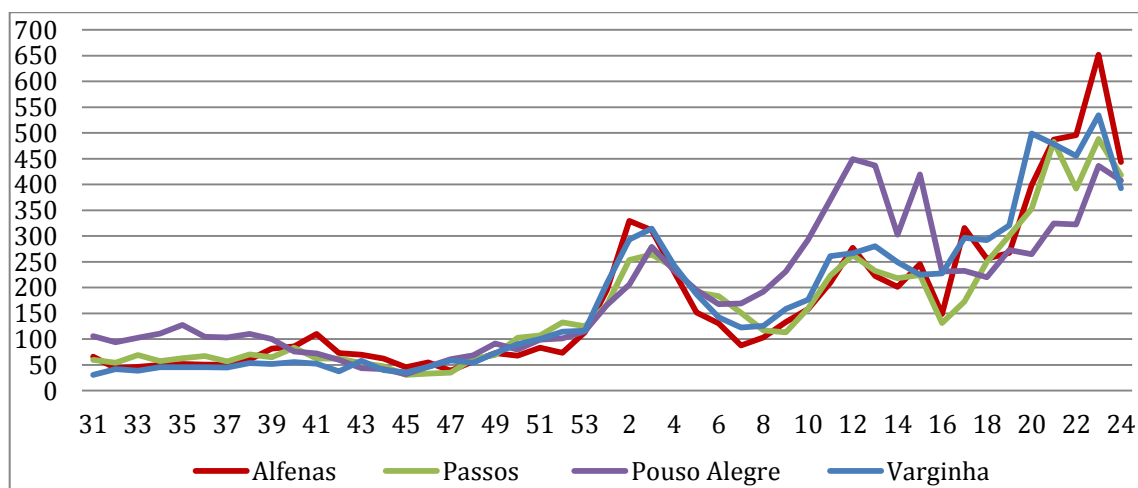
Tabela 04- Coeficientes de incidência, mortalidade e letalidade acumuladas por microrregião de residência, Macrorregião Sul de Saúde - MG.

Microrregião de Saúde	População	Casos Confirmados	Óbitos Confirmados	Incidência de COVID	Mortalidade por COVID	Letalidade por COVID
Alfenas/Machado	305.135	25.808	417	8.594,6	136,7	1,6
Guaxupé	147.552	12.117	215	8.357,7	145,7	1,7
SRS Alfenas	452.687	37.925	632	8.517,4	139,6	1,6
Cássia	51.201	3.669	105	7.370,9	205,1	2,8
Passos	213.311	16.905	464	8.142,6	217,5	2,7
Piumhi	77.631	6.819	162	8.992,5	208,7	2,3
São Sebastião do Paraíso	126.790	9.229	372	7.572,4	293,4	3,9
SRS Passos	468.933	36.622	1.103	8.044,9	235,2	2,9
Itajubá	206.914	14.823	599	7.453,3	289,5	3,9
Poços de Caldas	238.594	17.171	577	7.438,6	241,8	3,3
Pouso Alegre	553.940	59.760	1.202	11.005,2	217,0	2,0
SRS Pouso Alegre	999.448	91.754	2.378	9.418,4	237,9	2,5
Lavras	184.144	12.682	233	7.013,5	126,5	1,8
São Lourenço	265.888	22.108	472	8.492,3	177,5	2,1
Três Corações	134.229	10.868	290	8.312,7	216,0	2,6
Três Pontas	127.878	12.086	300	9.685,8	234,6	2,4
Varginha	201.639	18.497	356	9.349,9	176,6	1,9
SRS Varginha	913.778	76.241	1.651	8.524,2	180,7	2,1
Macrorregião Sul	2.834.846	242.542	5.764	8.759,1	203,3	2,3

Fonte: Painel COVID-19 MG/Sala de Situação/SubVS/SES/MG. Dados sujeitos à alteração. Consultado em 24/06/2021.
População: Fundação João Pinheiro 2020. Incidência e mortalidade por 100.000 habitantes.

7.3 EVOLUÇÃO DA INCIDÊNCIA POR REGIONAL DE SAÚDE

Gráfico 06- Coeficientes de incidência por COVID-19 por SRS de residência e semana epidemiológica (19/07/2020 a 12/06/2021), Macrorregião Sul de Saúde - MG.



Fonte: Planilha .XLSX Painel. Dados parciais, sujeitos a alterações. Atualizado em 24/06/2021.

6.2 INCIDÊNCIA NOS ÚLTIMOS 14 DIAS E PERCENTUAL DE VARIÇÃO NAS MICRORREGIÕES DE SAÚDE

Tabela 05- Taxa de incidência em 14 dias e percentual de variação de incidência por microrregião de saúde, Macrorregião Sul de Saúde - MG, 2021.

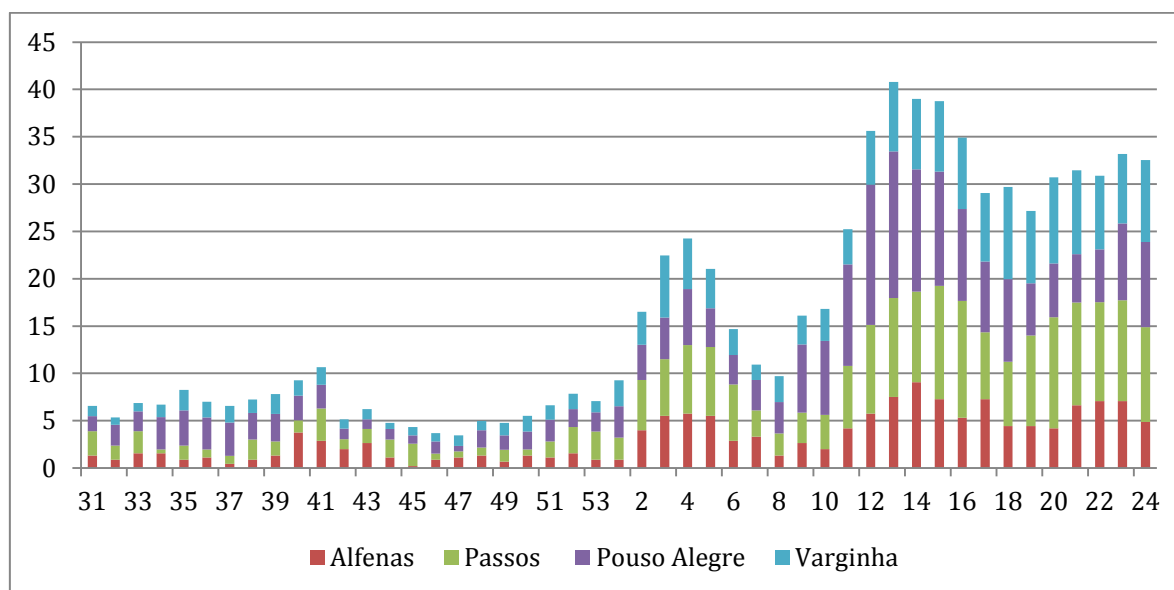
Microrregião de saúde	Casos na semana	População	Tx Incidência na semana	Casos na semana anterior	Tx Incidência na semana anterior	% Variação Incidência
Alfenas/Machado	1410	305.135	462,1	1843	604,0	-23%
Cássia	116	51.201	226,6	241	470,7	-52%
Guaxupé	498	147.552	337,5	823	557,8	-39%
Itajubá	545	206.914	263,4	409	197,7	33%
Lavras	576	184.144	312,8	901	489,3	-36%
Passos	715	213.311	335,2	1032	483,8	-31%
Piumhi	352	77.631	453,4	268	345,2	31%
Poços de Caldas	912	238.594	382,2	646	270,8	41%
Pouso Alegre	2314	553.940	417,7	2861	516,5	-19%
São Lourenço	762	265.888	286,6	1001	376,5	-24%
São Sebastião do Paraíso	481	126.790	379,4	489	385,7	-2%
Três Corações	528	134.229	393,4	698	520,0	-24%
Três Pontas	500	127.878	391,0	571	446,5	-12%
Varginha	1272	201.639	630,8	1015	503,4	25%
Macrorregião Sul	10.981	2.834.846	387,4	12.798	451,5	-14%

*% Variação Incidência: 16/06 a 22/06 comparada 02/06 a 08/06.

Fonte: Planilha .XLSX Painel. Dados parciais, sujeitos a alterações. Atualizado em 24/06/2021.

7.4 EVOLUÇÃO DA MORTALIDADE POR REGIONAL DE SAÚDE

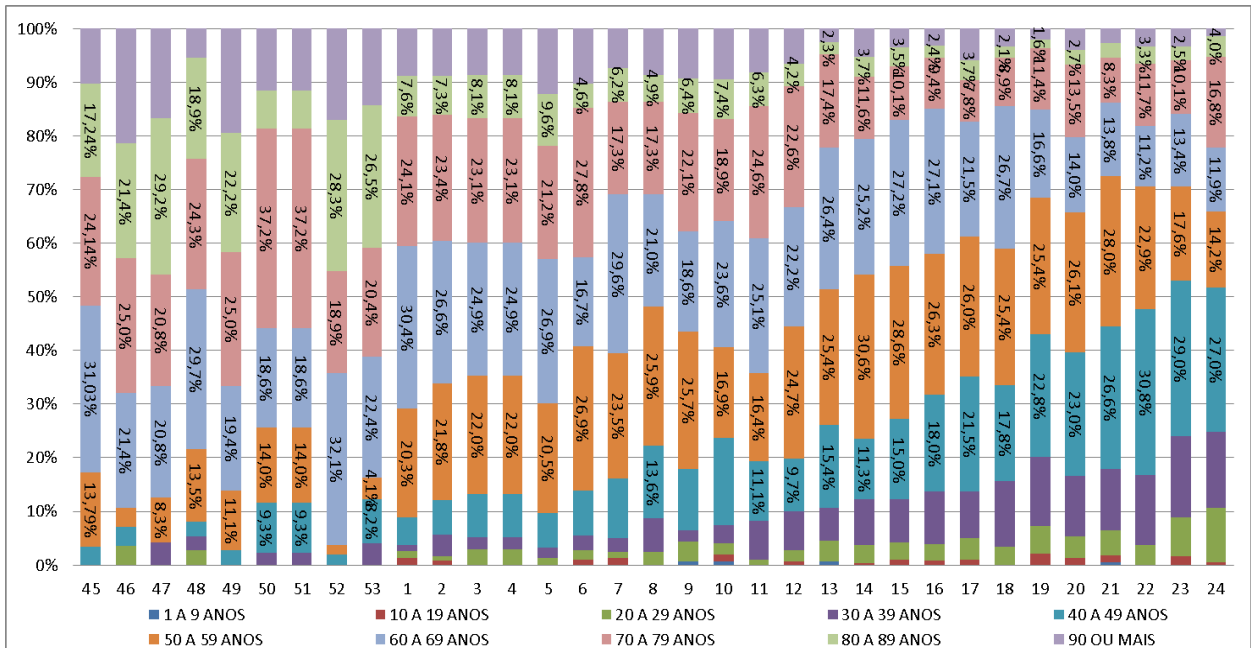
Gráfico 07- Taxa de mortalidade por COVID por SRS de residência e semana epidemiológica de ocorrência (19/07/2020 a 19/06/2021). Macrorregião Sul de Saúde, 2020-2021.



Fonte: SIVEP GRIPE. Consultado em 24/06/2021. Dados parciais, sujeitos a alterações.

7.5 EVOLUÇÃO DE ÓBITO POR FAIXA ETÁRIA:

Gráfico 08- Óbito de COVID por faixa etária e semana epidemiológica de ocorrência (01/11/2020 a 24/06/2021). Macrorregião Sul de Saúde, 2020-2021.



Fonte: Painel XLS Sistemas. Consultado em 24/06/2021. Dados parciais, sujeitos a alterações.

Observa-se redução de óbitos na faixa etária de 90 ou mais e 80 a 89 anos após a adoção da vacinação e tendência de ampliação de óbitos na faixa etária de 40 a 49 anos.

7. VIGILÂNCIA LABORATORIAL

7.1 EVOLUÇÃO DO COEFICIENTE DE POSITIVIDADE

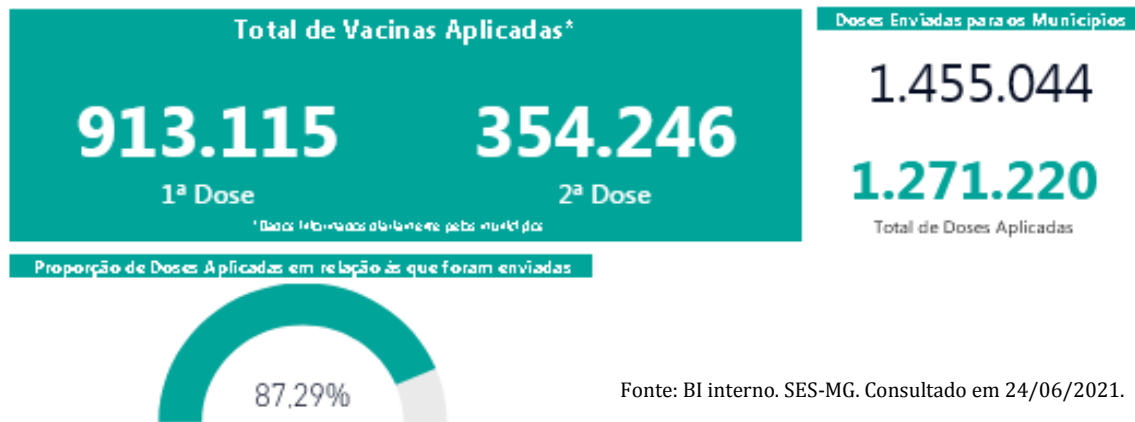
A positividade é avaliada pelos exames de RT-PCR realizados pela Fundação Ezequiel Dias (FUNED-MG).

Gráfico 09- Evolução da positividade de RT-PCR semana epidemiológica de ocorrência (13/09/2020 a 24/06/2021). Macrorregião Sul de Saúde, 2020-2021.



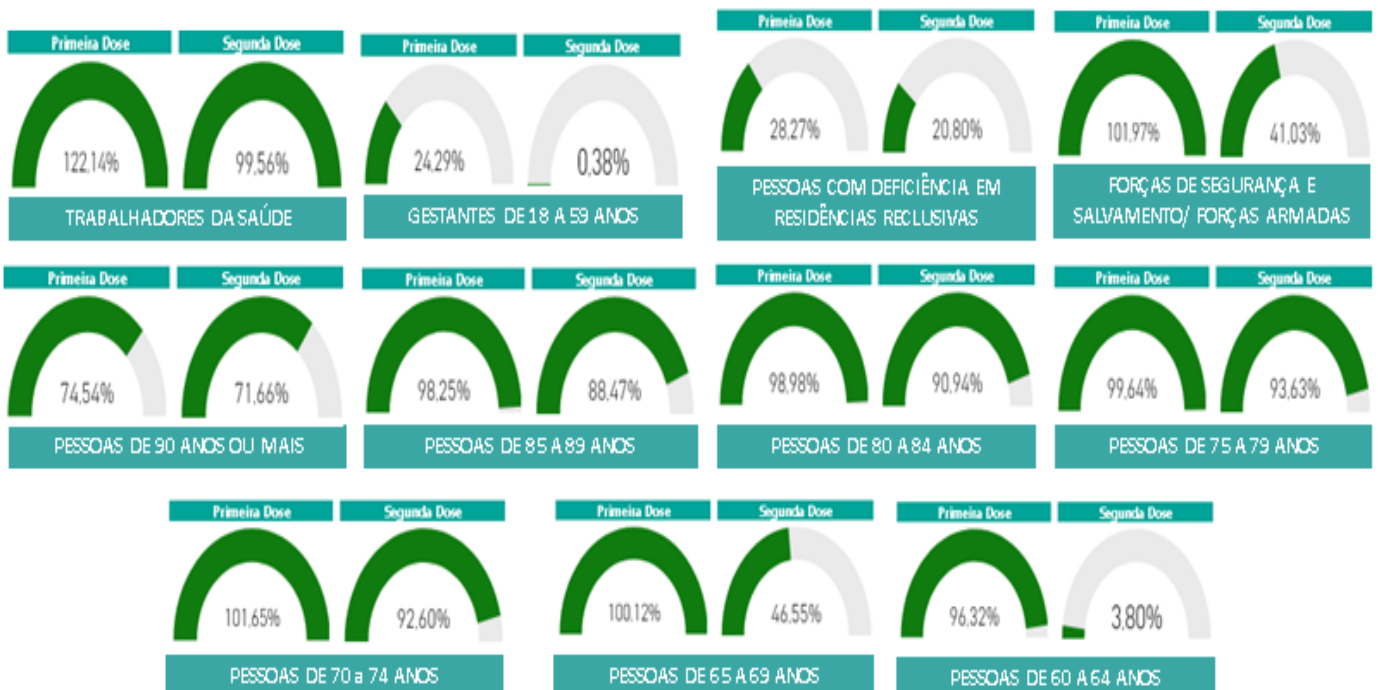
Fonte: BI interno. SES-MG. Consultado em 24/06/2021.

8. VACINAÇÃO



8.1 DADOS DA VACINAÇÃO NA MACRORREGIÃO SUL

8.2 STATUS DA VACINAÇÃO POR GRUPO POPULACIONAL NA MACRORREGIÃO SUL



Fonte: BI interno. SES-MG. Consultado em 24/06/2021.