

BOLETIM ESPECIAL MACRORREGIÃO SUL

Número 11 – 2021

CORONA VÍRUS



Governador do Estado de Minas Gerais
Romeu Zema Neto

Secretário de Estado de Saúde de Minas Gerais
Fábio Baccheretti Vitor

Secretário de Estado Adjunto
André Luiz Moreira dos Anjos

Chefia de Gabinete
Luiza Hermeto Coutinho Campos

Assessora de Comunicação Social
Aguardando publicação

Subsecretaria de Políticas e Ações de Saúde
Naila Marcela Nery Ferrari

Subsecretaria de Regulação do Acesso a Serviços e Insumos de Saúde
Juliana Ávila Teixeira

Subsecretaria de Inovação e Logística em Saúde
André de Andrade Ranieri

Subsecretaria de Gestão Regional
Darlan Venâncio Thomaz Pereira

Subsecretaria de Vigilância em Saúde
Janaína Passos de Paula

Dirigente da Regional de Saúde
Thaís Helena Prado Araújo – SRS Alfenas

Kátia Rita Gonçalves – SRS Passos
Coordenação do Comitê Macro Sul

Régis Kérsul – SRS Pouso Alegre

Regina Paula Ferreira Pinto Siqueira – SRS Varginha

Equipe de elaboração
Monique Borsato Silva Filardi
Lílian Valladão Pires Dias Furtado
Ana Caroline de Oliveira Bueno
Núcleo de Vigilância Epidemiológica – SRS Varginha

Apresentação

Este boletim tem como objetivo descrever os aspectos epidemiológicos e assistenciais relacionados aos casos de COVID-19 na macrorregião sul e orientar as ações de vigilância, prevenção e controle.

A macrorregião sul é composta por 154 municípios, com uma população estimada de 2.834.919, compreendendo 04 Superintendências Regionais de Saúde (SRS), a saber, Alfenas, Passos, Pouso Alegre e Varginha.

Base territorial da Macrorregião Sul

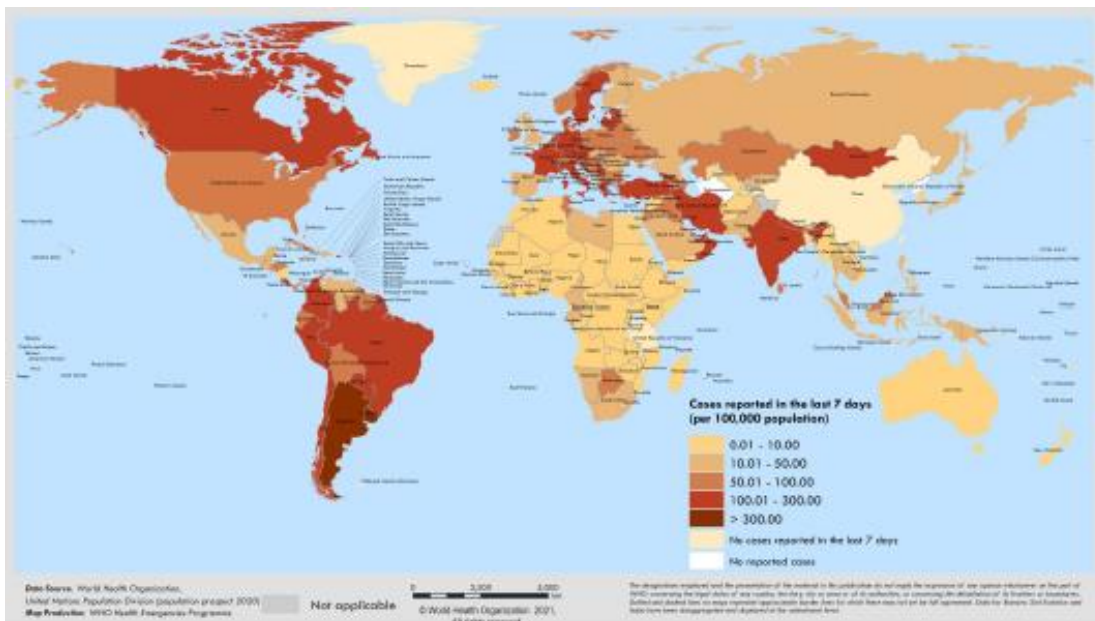


1. SITUAÇÃO DA COVID-19 NO MUNDO, BRASIL E MINAS GERAIS

1.1 SITUAÇÃO EPIDEMIOLÓGICA NO MUNDO

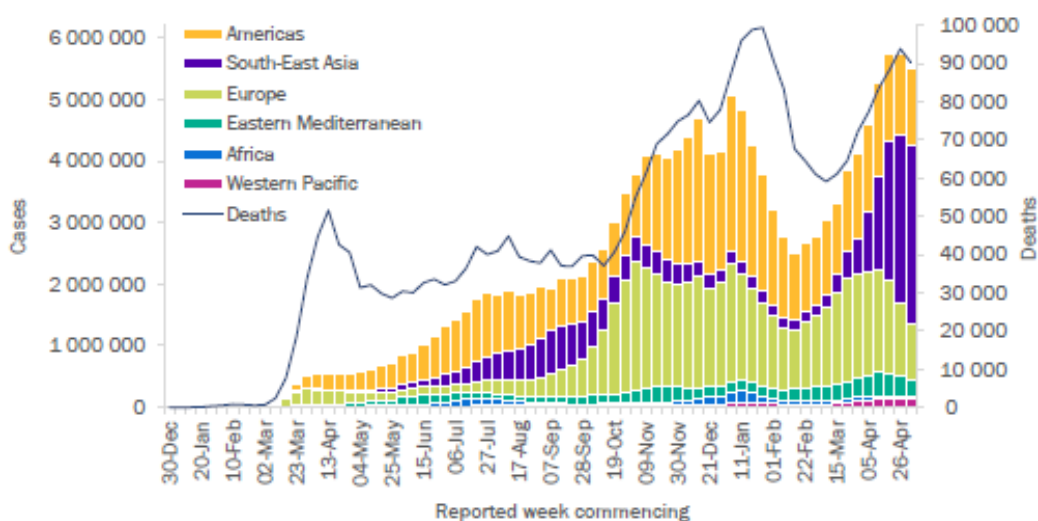
Segundo dados da Organização Mundial de Saúde (OMS), até 09 de maio de 2021, foram confirmados mais de 160 milhões casos de COVID-19 no mundo, com cerca de 3,33 milhões de óbitos. Os Estados Unidos da América são o país com maior número absoluto de casos (32.337.112) no mundo, seguido da Índia (22.296.414) e Brasil (15.081.449).

Figura 01- Países, Territórios ou áreas com casos confirmados de COVID- 19, OMS, 2021.



Fonte: WHO. Disponível em: <https://www.who.int/emergencies/diseases/novel-coronavirus-2019/situation-reports>
Consultado em 13/05/2021.

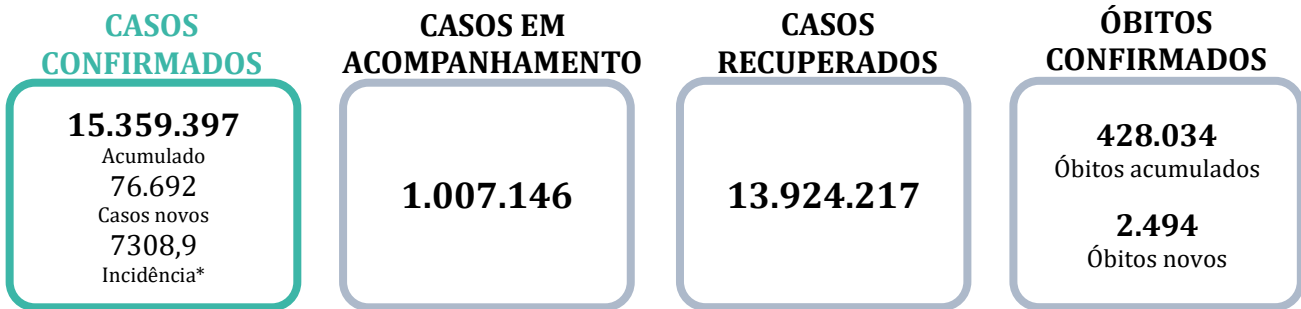
Figura 02- Curva epidêmica de casos e óbitos confirmados de COVID-19, por data de notificação e região global, OMS, 2021.



Fonte: WHO. Disponível em: <https://www.who.int/emergencies/diseases/novel-coronavirus-2019/situation-reports>
Consultado em 13/05/2021.

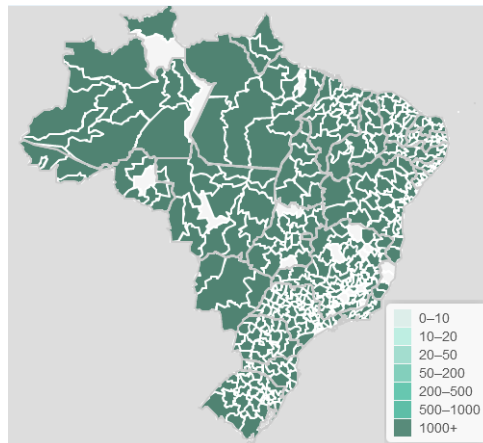
1.2 SITUAÇÃO EPIDEMIOLÓGICA NO BRASIL

No Brasil, até o dia 12 de maio de 2021, foram confirmados 15.359.397 casos e 428.034 óbitos de COVID-19, de acordo com o Ministério da Saúde. A taxa de incidência é de 7308,9 e mortalidade 203,7 ambas por 100.000 habitantes. A taxa de letalidade é de 2,8%. A maior parte dos casos concentra-se na região Sudeste (5.722.039), seguido das regiões Nordeste (3.567.106) e Sul (2.934.364).



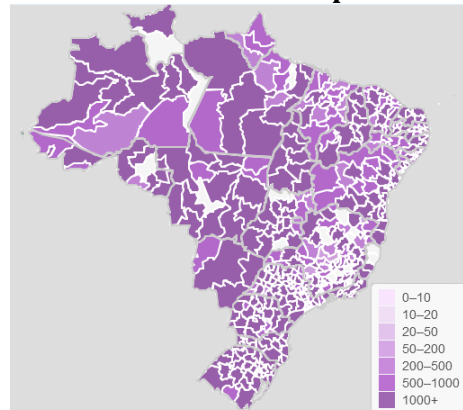
Fonte: Ministério da Saúde. Disponível em Consultado em 13/05/2021
 *Incidência e Mortalidade por 100.000 habitantes.

Figura 03- Coeficiente de Incidência de COVID-19 por região de saúde notificação, Brasil, 2021.



Fonte: Ministério da Saúde. Disponível em: <https://covid.saude.gov.br/>. Consultado em 13/05/2021.

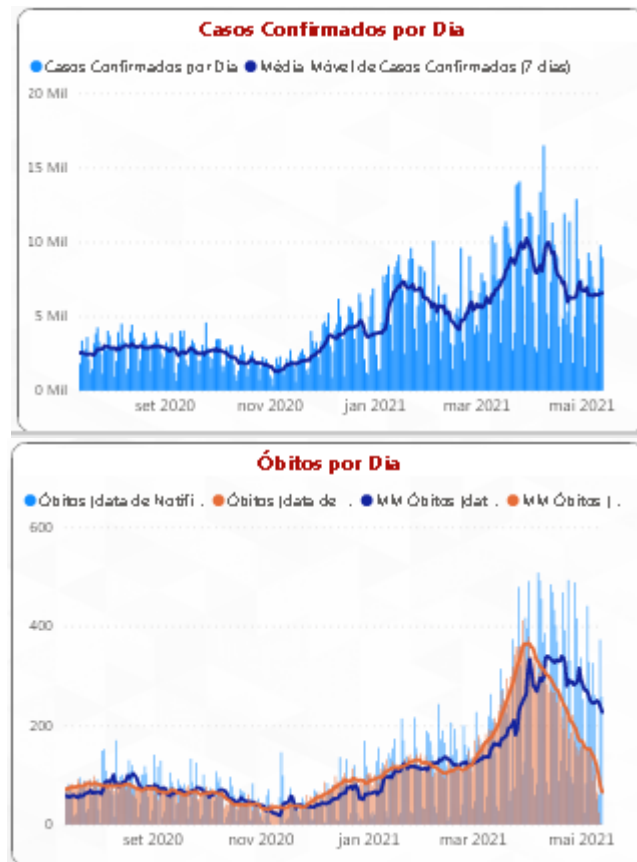
Figura 04- Coeficiente de Mortalidade de COVID-19 por município de notificação, Brasil, 2021.



Fonte: Ministério da Saúde. Disponível em: <https://covid.saude.gov.br/>. Consultado em 13/05/2021.

1.3 SITUAÇÃO EPIDEMIOLÓGICA EM MINAS GERAIS**TOTAL DE CASOS
CONFIRMADOS****1.442.432****CASOS EM
ACOMPANHAMENTO****73.473****CASOS
RECUPERADOS****1.332.206****ÓBITOS
CONFIRMADOS****36.753**

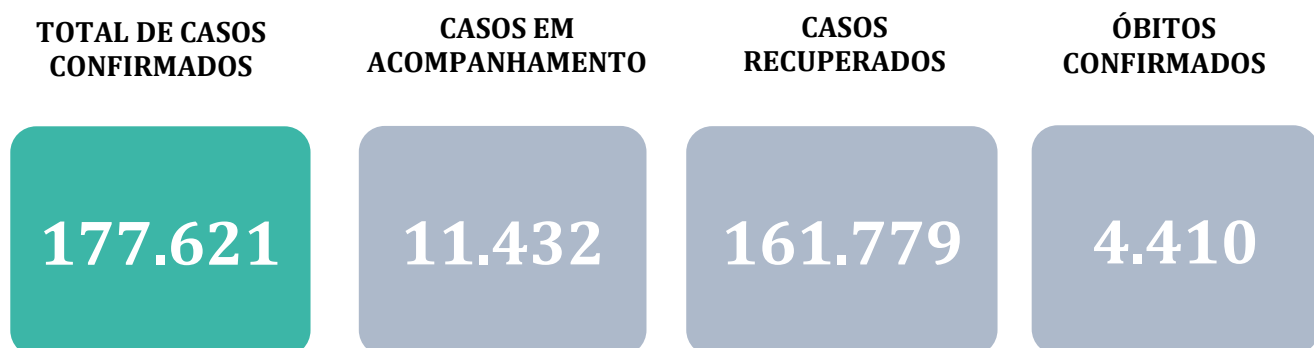
Fonte: Painel COVID-19 MG/Sala de Situação/SubVS/SE7/MG. Dados parciais, sujeitos a alterações. Atualizado em 13/05/2021.

TOTAL DE CASOS CONFIRMADOS: soma dos casos confirmados que não evoluíram para óbito e dos óbitos confirmados por COVID-19.**CASOS EM ACOMPANHAMENTO:** casos confirmados de COVID-19 que não evoluíram para óbito, cuja condição clínica permanece sendo acompanhada ou aguarda atualização pelos municípios.**CASOS RECUPERADOS:** casos confirmados de COVID-19 que receberam alta hospitalar e/ou cumpriram isolamento domiciliar de 14 dias sem intercorrências.**ÓBITOS CONFIRMADOS:** óbitos confirmados para COVID-19.**Figura 05- Distribuição de casos de COVID-19 no estado de Minas Gerais, 2020-2021.**

Fonte: BI Interno SES/MG. Consultado em 13/05/2021

2. CENÁRIO DA MACRORREGIÃO SUL

2.1 SITUAÇÃO EPIDEMIOLÓGICA NA MACRORREGIÃO SUL



Fonte: Painel COVID-19 MG/Sala de Situação/SubVS/SES/MG. Dados parciais, sujeitos a alterações. Atualizado em 13/05/2021.

TOTAL DE CASOS CONFIRMADOS: soma dos casos confirmados que não evoluíram para óbito e dos óbitos confirmados por COVID-19.

CASOS EM ACOMPANHAMENTO: casos confirmados de COVID-19 que não evoluíram para óbito, cuja condição clínica permanece sendo acompanhada ou aguarda atualização pelos municípios.

CASOS RECUPERADOS: casos confirmados de COVID-19 que receberam alta hospitalar e/ou cumpriram isolamento domiciliar de 14 dias sem intercorrências.

ÓBITOS CONFIRMADOS: óbitos confirmados para COVID-19.

Dos óbitos notificados (N=4821), 73 encontram-se em investigação e 603 foram descartados para COVID-19.

2.2 DISTRIBUIÇÃO DOS CASOS E ÓBITOS POR COVID-19 POR UNIDADE ADMINISTRATIVA REGIONAL E MUNICÍPIO DE RESIDÊNCIA

Tabela 01- Frequência de casos e óbitos por Unidade Regional e município de residência

SRS DE RESIDÊNCIA	MUNICÍPIO DE RESIDÊNCIA	CASOS*	ÓBITOS	SRS DE RESIDÊNCIA	MUNICÍPIO DE RESIDÊNCIA	CASOS*	ÓBITOS
SRS ALFENAS	Alfenas	6178	153	SRS PASSOS	Alpinópolis	838	19
	Alterosa	519	30		Bom Jesus da Penha	332	8
	Arceburgo	771	16		Capetinga	627	19
	Areado	524	17		Capitólio	681	26
	Bandeira do Sul	245	7		Carmo do Rio Claro	838	34
	Botelhos	1224	14		Cássia	812	26
	Cabo Verde	375	4		Claraval	294	1
	Campestre	927	16		Delfinópolis	169	3
	Campo do Meio	623	12		Doresópolis	92	1
	Campos Gerais	1080	19		Fortaleza de Minas	119	5
	Carvalhópolis	165	2		Guapé	588	19
	Conceição da Aparecida	357	7		Ibiraci	661	23
	Divisa Nova	389	11		Itamogi	694	31
Fama	71	-	Itaú de Minas	1478	21		
Guaranésia	1127	16	Jacuí	564	19		

*Casos confirmados de COVID-19 que não evoluíram para óbito.

Fonte: Painel COVID-19 MG/Sala de Situação/SubVS/SES/MG. Dados parciais, sujeitos a alterações. Atualizado em 13/05/2021.

SRS DE RESIDÊNCIA	MUNICÍPIO DE RESIDÊNCIA	CASOS*	ÓBITOS	SRS DE RESIDÊNCIA	MUNICÍPIO DE RESIDÊNCIA	CASOS*	ÓBITOS
SRS ALFENAS	Guaxupé	3329	65	SRS PASSOS	Monte Santo de Minas	879	39
	Juruáia	831	11		Nova Resende	858	17
	Machado	2401	38		Passos	5811	165
	Monte Belo	645	16		Pimenta	369	9
	Muzambinho	1063	13		Piumhi	2301	56
	Paraguaçu	1012	17		Pratápolis	372	17
	Poço Fundo	628	5		São João Batista do Glória	764	19
	São Pedro da União	249	6		São José da Barra	383	10
	Serrania	284	5		São Roque de Minas	445	9
Total SRS Alfenas	25.017	500		São Sebastião do Paraíso	3796	171	
Albertina	187	7		São Tomás de Aquino	270	17	
Andradas	2649	79		Vargem Bonita	82	1	
Bom repouso	708	17		Total SRS Passos	25.117	785	
Borda da mata	1085	36		Aiuruoca	153	6	
Brazópolis	694	28		Alagoa	395	4	
Bueno Brandão	544	19		Baependi	1026	12	
Cachoeira de Minas	531	8		Boa Esperança	2917	85	
Caldas	602	22		Cambuquira	448	15	
Camanducaia	2486	51		Campanha	1154	24	
Cambuí	2659	37		Carmo da Cachoeira	244	7	
Careaçu	385	7		Carmo de Minas	668	14	
Conceição das Pedras	128	2		Carrancas	149	5	
Conceição dos Ouros	679	23		Carvalhos	161	-	
SRS POUSO ALEGRE	Congonhal	759	20	SRS VARGINHA	Caxambu	957	20
	Consolação	43	3		Conceição do Rio Verde	567	12
	Córrego do Bom Jesus	313	7		Coqueiral	484	14
	Delfim Moreira	361	20		Cordislândia	108	2
	Espírito Santo do Dourado	285	14		Cristina	363	6
	Estiva	695	18		Cruzília	773	19
	Extrema	7158	103		Dom viçoso	149	2
	Gonçalves	196	5		Elói Mendes	1371	22
	Heliódora	305	10		Ijaci	221	7
	Ibitiúra de Minas	357	-		Ilicínea	583	19
	Inconfidentes	337	8		Ingaí	90	4
	Ipuiúna	977	33		Itamonte	1482	31
	Itajubá	7040	339		Itanhandu	1804	47
Itapeva	1363	30	Itumirim	114	2		
Jacutinga	1559	34	Itutinga	75	2		

*Casos confirmados de COVID-19 que não evoluíram para óbito.

Fonte: Painel COVID-19 MG/Sala de Situação/SubVS/SES/MG. Dados parciais, sujeitos a alterações. Atualizado em 13/05/2021.

SRS DE RESIDÊNCIA	MUNICÍPIO DE RESIDÊNCIA	CASOS*	ÓBITOS	SRS DE RESIDÊNCIA	MUNICÍPIO DE RESIDÊNCIA	CASOS*	ÓBITOS
SRS POUSO ALEGRE	Maria da Fé	715	31	SRS VARGINHA	Jesuânia	182	8
	Marmelópolis	58	1		Lambari	1161	28
	Monte Sião	1936	28		Lavras	3980	94
	Munhoz	431	7		Luminárias	79	7
	Natércia	235	5		Minduri	97	2
	Ouro Fino	1641	48		Monsenhor Paulo	177	4
	Paraisópolis	954	36		Nepomuceno	1217	22
	Pedralva	222	8		Olímpio Noronha	136	3
	Piranguçu	272	9		Passa Quatro	1382	26
	Piranguinho	663	37		Perdões	1251	21
	Poços de Caldas	8398	279		Pouso Alto	654	20
	Pouso Alegre	15148	305		Ribeirão Vermelho	250	7
	Santa Rita de Caldas	761	34		Santana da Vargem	242	4
	Santa Rita do Sapucaí	2088	42		São Bento Abade	72	4
	São João da Mata	225	9		São Gonçalo do Sapucaí	1108	26
	São José do Alegre	124	4		São Lourenço	3808	85
	São Sebastião da Bela Vista	340	9		São Sebastião do Rio Verde	240	4
	Sapucaí-Mirim	242	3		São Thomé das Letras	124	1
	Senador Amaral	462	6		Seritinga	62	1
	Senador José Bento	136	5		Serranos	25	-
Silvianópolis	208	8	Soledade de Minas	268	2		
Tocos do Moji	141	3	Três Corações	5281	146		
Toledo	488	27	Três Pontas	4084	90		
Turvolândia	138	7	Varginha	9184	202		
Wenceslau Braz	151	4	Virgínia	295	2		
Total SRS Pouso Alegre		71.262	1.935	Total SRS Varginha		51.815	1.190

*Casos confirmados de COVID-19 que não evoluíram para óbito.

Fonte: Painel COVID-19 MG/Sala de Situação/SubVS/SES/MG. Dados parciais, sujeitos a alterações. Atualizado em 13/05/2021.

CASOS*

ÓBITOS

TOTAL DE MUNICÍPIOS COM
CASOS CONFIRMADOSTOTAL DE CASOS
CONFIRMADOS

173.211



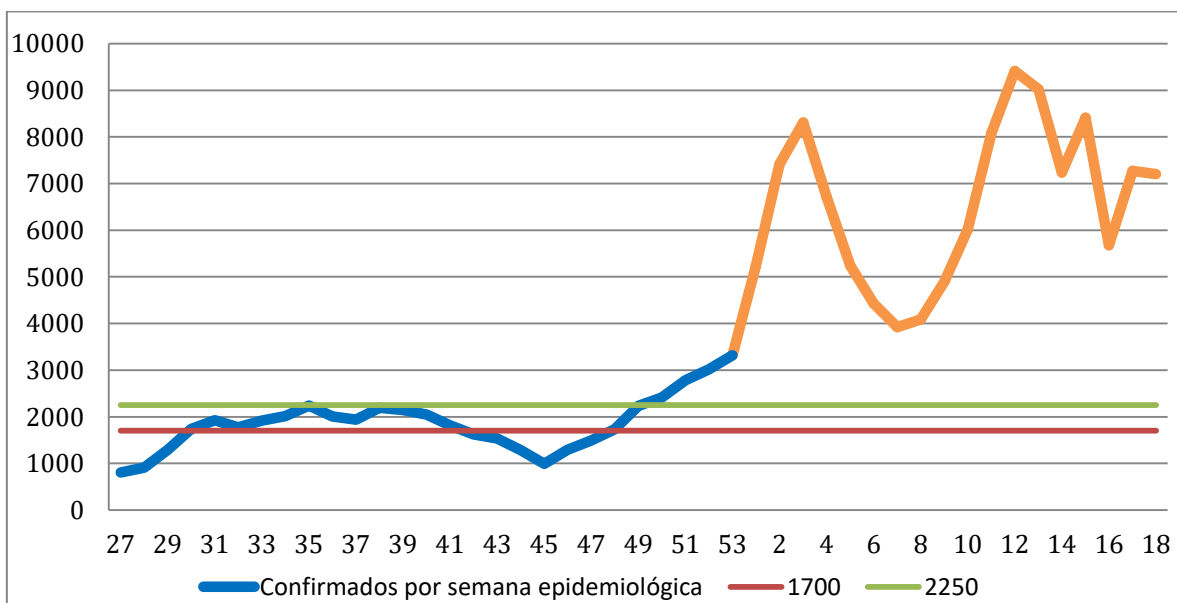
4.410



2.3 EVOLUÇÃO DOS CASOS CONFIRMADOS NA MACRORREGIÃO

O gráfico 01 mostra a evolução semanal dos casos confirmados na macrorregião desde a semana epidemiológica 27 de 2020 até a semana anterior (SE 17/2021). Da semana 31 a 41/2020, a macrorregião apresentou seus maiores números de confirmações de casos em 2020 com variação de 1700 a 2250. No entanto, a partir da SE 50/2020, este limite foi superado vertiginosamente, chegando a atingir o ápice na SE 03/2021 (8310) e apresentando queda das semanas subsequentes. Novamente, a partir da SE 08, os números de casos voltaram a crescer e, na SE 12/2021, atingiu um novo ápice (9413), com quedas nas semanas subsequentes.

Gráfico 01- Curva Epidêmica de casos confirmados de COVID-19 por semana epidemiológica, Macrorregião Sul de Saúde-MG, 2020-2021.



Fonte: SES/MG. BI interno. Consultado em 13/05/2021.

2.4 DADOS DE HOSPITALIZAÇÃO E ISOLAMENTO DOMICILIAR DOS CASOS CONFIRMADOS DE COVID-19



INTERNADOS*

13.299



ISOLAMENTO DOMICILIAR

164.322

*Casos confirmados de COVID-19 que precisaram de internação hospitalar na rede pública ou privada de Minas Gerais. Dados cumulativos, registrados desde o início da pandemia.

Fonte: Painel COVID-19 MG/Sala de Situação/SubVS/SES/MG. Dados parciais, sujeitos a alterações. Atualizado em 13/05/2021.

3. SITUAÇÃO ASSISTENCIAL

3.1 DISTRIBUIÇÃO DE LEITOS NOS MUNICÍPIOS E LEITOS EXCLUSIVOS PARA COVID-19



Fonte: SES/MG. BI interno. Consultado em 13/05/2021.

No início do ano de 2020, antes do avanço da pandemia e da criação de leitos exclusivos para o atendimento da COVID-19, a Macrorregião Sul apresentava apenas 281 leitos de UTI, chegando a possuir um total de 526 leitos em 2020, uma ampliação de 87%. Com o novo avanço da pandemia no Estado de Minas Gerais, e na tentativa de prevenção a um colapso assistencial, novos leitos de UTI exclusivos COVID-19 são criados frequentemente ampliando ainda mais a capacidade instalada (132%).

3.2 PROPORÇÃO DE LEITOS OCUPADOS NA MACRORREGIÃO

Tabela 02- Proporção de leitos clínicos por ocupação geral e ocupação COVID-19.

Microrregião	Pacientes internados Leitos Clínicos SUS	Internados com CID COVID	Total Leitos ¹	Proporção de Leitos Clínicos Ocupados ²	Proporção Ocupada por COVID ³
ALFENAS/MACHADO	166	31	352	47,2%	8,8%
CÁSSIA	27	12	48	56,3%	25,0%
GUAXUPÉ	68	20	117	58,1%	17,1%
ITAJUBÁ	57	12	159	35,8%	7,5%
LAVRAS	69	22	202	34,2%	10,9%
PASSOS	159	42	228	69,7%	18,4%
PIUMHI	42	15	75	56,0%	20,0%
POÇOS DE CALDAS	99	33	223	44,4%	14,8%
POUSO ALEGRE	196	56	300	65,3%	18,7%
SÃO LOURENÇO	184	57	481	38,3%	11,9%
SÃO SEBASTIÃO DO PARAÍSO	86	28	126	68,3%	22,2%
TRÊS CORAÇÕES	104	36	146	71,2%	24,7%
TRÊS PONTAS	55	21	104	52,9%	20,2%
VARGINHA	105	45	221	47,5%	20,4%
TOTAL MACRO SUL	1.417	430	2.782	50,9%	15,5%

¹ Leitos clínicos SUS com produção.

² A fórmula de cálculo da proporção de leitos clínicos ocupados é a somatória de todos os leitos ocupados (Leitos clínicos geral e exclusivos COVID) sobre a somatória de todos os leitos existentes (Leitos clínicos geral e exclusivos COVID).

³ A fórmula de cálculo da proporção ocupada por COVID é a somatória de todos os leitos ocupados por COVID sobre a somatória de todos os leitos existentes (Leitos clínicos geral e exclusivos COVID).

Fonte: SES/MG. BI interno. Consultado em 13/05/2021, proporção de ocupação de leitos relacionada à data de 13/05/2021 às 16 horas. Dados sujeitos à alterações ao longo do dia.

Tabela 03- Proporção de leitos de UTI por ocupação geral e ocupação COVID-19.

Município / Microrregião	Pacientes internados Leitos UTI SUS	Internados com CID COVID	Total Leitos ¹	% Leitos UTI Ocupados ²	% Leitos UTI COVID Ocupados ³
Alfenas	45	29	50	90,0%	96,7%
MICRO ALFENAS/MACHADO	45	29	50	90,0%	96,7%
Guaxupé	21	15	26	80,8%	88,2%
MICRO GUAXUPÉ	21	15	26	80,8%	88,2%
Itajubá	77	55	72	106,9%	94,8%
MICRO ITAJUBÁ	77	55	82	93,9%	94,8%
Lavras	31	20	37	83,8%	100,0%
MICRO LAVRAS	31	20	37	83,8%	100,0%
Passos	56	29	58	96,6%	96,7%
MICRO PASSOS	56	29	58	96,6%	96,7%
Piumhi	6	0	10	60,0%	0,0%
MICRO PIUMHI	6	0	10	60,0%	0,0%
Poços de Caldas	84	49	85	98,8%	98,0%
MICRO POÇOS DE CALDAS	84	49	85	98,8%	98,0%
Extrema	7	4	14	50,0%	80,0%
Pouso Alegre	46	29	53	86,8%	96,7%
Santa Rita do Sapucaí	8	8	10	80,0%	80,0%
MICRO POUSO ALEGRE	61	41	77	79,2%	91,1%
Aiuruoca	7	7	10	70,0%	70,0%
Baependi	20	10	20	100,0%	100,0%
Itanhandu	10	10	10	100,0%	100,0%
São Lourenço	35	25	35	100,0%	100,0%
MICRO SÃO LOURENÇO	72	52	75	96,0%	94,5%
São Sebastião do Paraíso	22	9	30	73,3%	90,0%
MICRO SÃO SEBASTIÃO DO PARAÍSO	22	9	30	73,3%	90,0%
Três Corações	28	20	30	93,3%	100,0%
MICRO TRÊS CORAÇÕES	28	20	30	93,3%	100,0%
Boa Esperança	10	10	10	100,0%	100,0%
Três Pontas	16	10	20	80,0%	100,0%
MICRO TRÊS PONTAS	26	20	30	86,7%	100,0%
Varginha	64	29	66	97,0%	96,7%
MICRO VARGINHA	64	29	66	97,0%	96,7%
TOTAL MACRO SUL	593	368	656	90,4%	95,6%

¹ Leitos de UTI SUS com produção.

² A fórmula de cálculo do percentual de leitos de UTI ocupados é a somatória de todos os leitos ocupados (UTI Adulto Tipo II e exclusivos COVID) sobre a somatória de todos os leitos existentes (UTI Adulto Tipo II e exclusivos COVID).

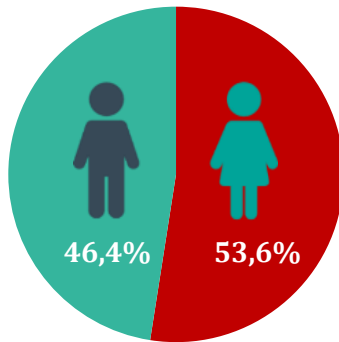
³ A fórmula de cálculo do percentual de leitos de UTI COVID ocupados é a somatória de todos os leitos exclusivos COVID ocupados sobre a somatória de todos os leitos exclusivos COVID existentes.

Fonte: SES/MG. BI interno. Consultado em 13/05/2021, proporção de ocupação de leitos relacionada à data de 12/05/2021 às 16 horas. Dados sujeitos à alterações ao longo do dia. *SP: Leitos sem produção no dia avaliado.

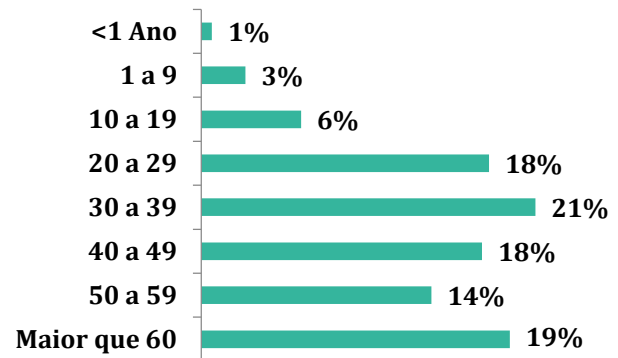
4. PERFIL EPIDEMIOLÓGICO DA COVID-19 NA MACRORREGIÃO SUL

4.1 DISTRIBUIÇÃO DE CASOS CONFIRMADOS POR COVID-19 POR SEXO, IDADE, RAÇA/COR E COMORBIDADES.

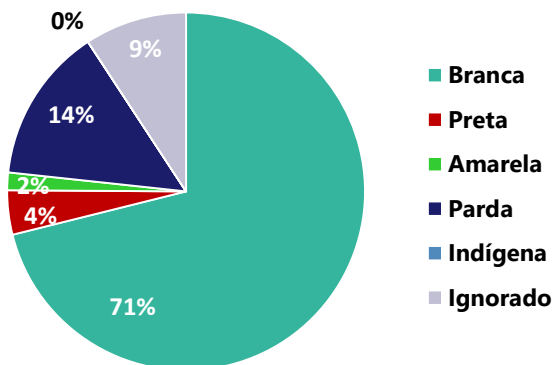
POR SEXO



POR FAIXA ETÁRIA



RAÇA/COR



Média de idade dos casos confirmados*: 42 anos

COMORBIDADE*

SIM

8%

NÃO

6%

N.I.

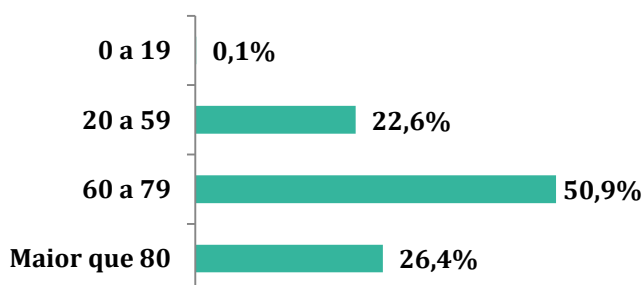
86%

*Dados parciais, aguardando atualização dos municípios.
N.I.: Não informado

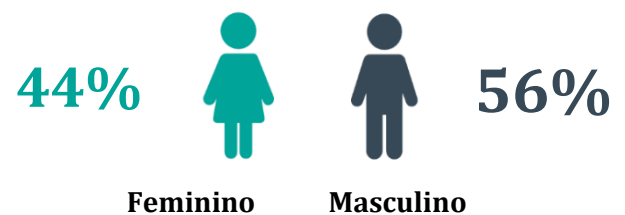
Fonte: Sala de Situação/SubVS/SES-MG; E-SUS VE; SIVEP-Gripe.
Dados parciais, sujeitos a alterações.
Atualizado em 13/05/2021.

4.2 DISTRIBUIÇÃO DOS ÓBITOS CONFIRMADOS POR COVID-19 POR SEXO, IDADE E RAÇA/COR E COMORBIDADES.

POR FAIXA ETÁRIA

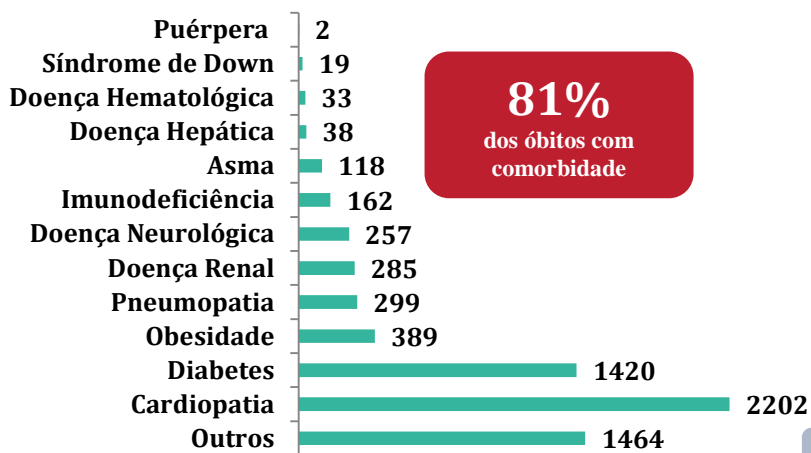


POR SEXO



77%
com 60 anos ou mais

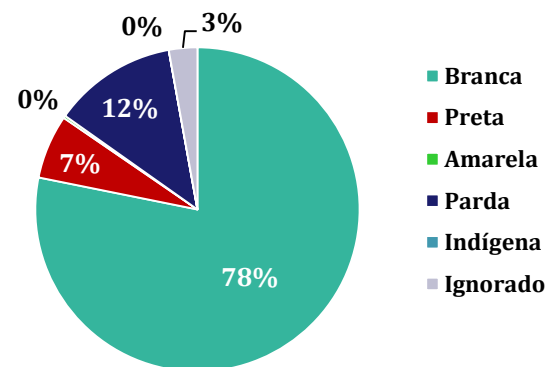
COMORBIDADE *



*Os casos que evoluíram a óbito podem ter mais de uma comorbidade. Do total de óbitos confirmados, 855 não tinham comorbidade.

Fonte: SIVEP-Gripe. Dados parciais, sujeitos a alterações. Atualizado em 13/05/2021.

RAÇA/COR



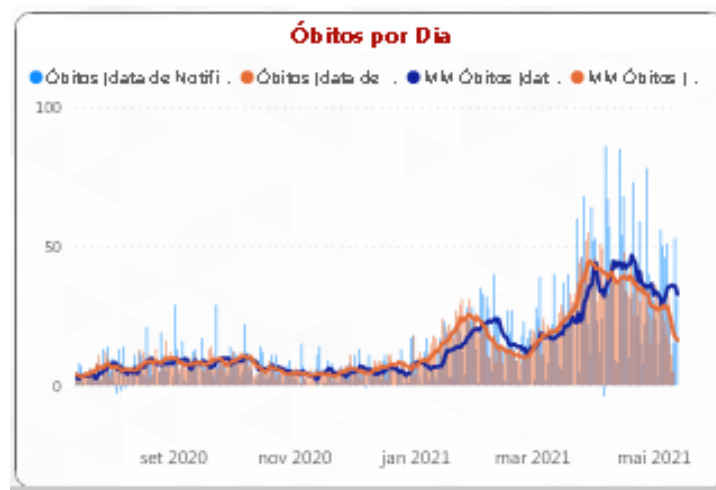
Nº DE MUNICÍPIOS COM ÓBITO



Letalidade
2,5%

4.3 DISTRIBUIÇÃO DOS ÓBITOS CONFIRMADOS POR COVID-19 POR DATA DE INÍCIO DE SINTOMAS E DATA DE OCORRÊNCIA.

Gráfico 02- Óbitos confirmados por COVID-19, por data de notificação, data de ocorrência, e média móvel de 7 dias, Macrorregião Sul de Saúde-MG, 2020-2021.



Fonte: BI interno SES/MG. Consultado em 13/05/2021.

A análise de óbito por data de início de sintomas deve-se levar em consideração o tempo do início de sintomas até a morte, que em média é de 27 dias e mais o tempo da investigação e encerramento no sistema de informações. O m de janeiro de 2021 havia sido o maior pico

registrado desde o início da pandemia, contudo o mês de março ultrapassou esses índices até o momento.

4.4 NÚMERO DE REPRODUÇÃO MÉDIO (RT)

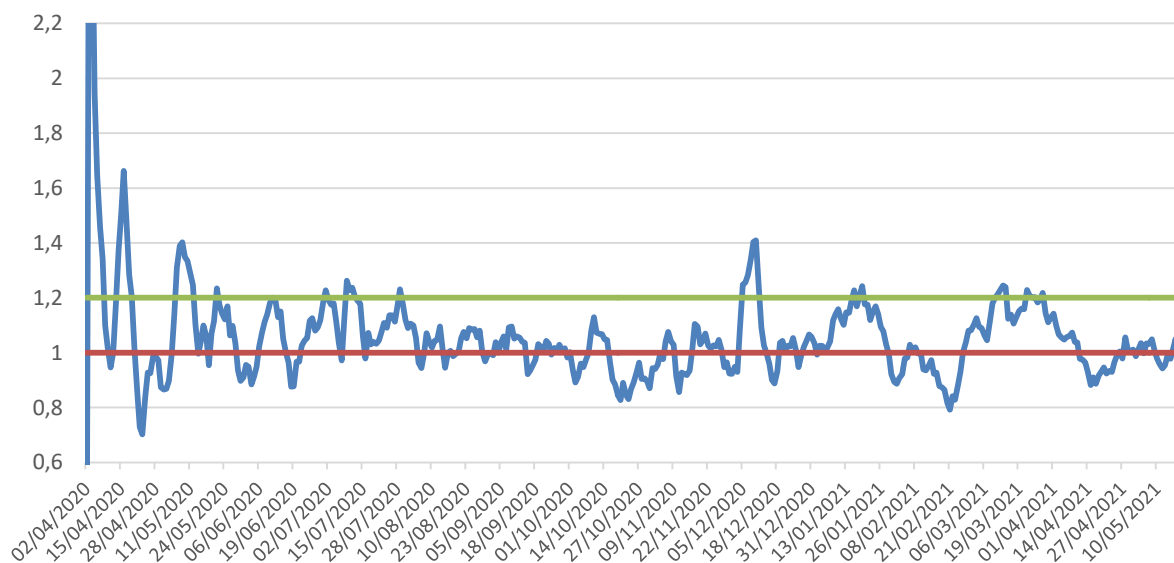
O R_t é uma medida estatística que simula a rapidez com que o vírus está sendo transmitido. É o número médio de pessoas que são infectadas por uma pessoa infecciosa. Se o R_t estiver acima de 1,0, o vírus se espalhará rapidamente. Quando R_t estiver abaixo de 1,0, o vírus irá parar de se espalhar. Dessa forma, calcular o (R_t) por macrorregião de saúde mostrará a taxa de reprodução efetiva do vírus calculada para cada localidade e permitirá estimar quantas infecções secundárias provavelmente ocorrerão a partir de uma única infecção em uma área específica.

Tendo em vista que o valor do R_t é sensível à aplicação de testes rápidos, optou-se por estimá-lo com base no número de internações por suspeita de covid-19 registrado no SUS Fácil MG, diariamente. Valores de R_t até 1,0 são considerados "situação esperada", valores entre 1,0 e 1,2 são considerados como "situação de alerta" e para um R_t maior que 1,2, é considerada "situação crítica".

O gráfico 02 apresenta a evolução temporal do R_t calculado a partir do número de internações hospitalares de casos suspeitos de COVID-19 na macrorregião.

4.4.1 EVOLUÇÃO DO R_t DE INTERNAÇÕES POR SUSPEITA DE COVID-19 POR DATA, MACRORREGIÃO SUL-MG, 2021

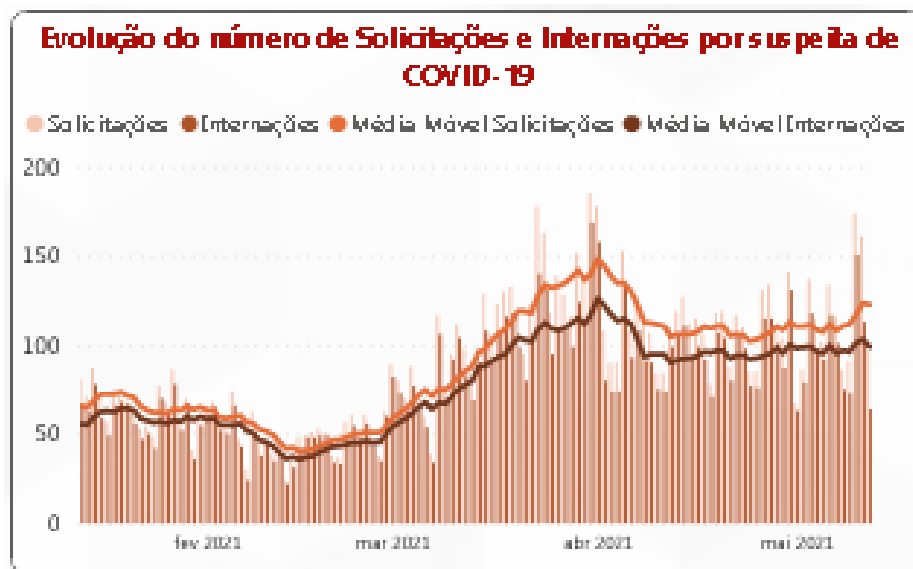
Gráfico 03- Evolução temporal do Número de reprodução médio de internações por suspeita de COVID-19, Macrorregião Sul, 2020-2021.



Fonte: SES/MG. Sala de situação. Consultado em 13/05/2021.

5. COMPARAÇÃO ENTRE INCIDÊNCIA E OCUPAÇÃO DE LEITOS UTI

Gráfico 04- Evolução do número de solicitações e Internações por suspeita de COVID-19 por dia , Macrorregião Sul de Saúde, 2020-2021.



Fonte: BI interno. SES-MG. Consultado em 13/05/2021.

6. INCIDÊNCIA, MORTALIDADE E LETALIDADE

7.1 INCIDÊNCIA, MORTALIDADE E LETALIDADE ACUMULADAS NAS MICRORREGIÕES DE SAÚDE

A tabela 4 mostra que a microrregião de saúde de Pouso Alegre permanece com a maior incidência de COVID, seguida por Três Pontas e São Lourenço. A microrregião de Itajubá apresenta a maior mortalidade do sul de Minas, seguida por São Sebastião do Paraíso e Pouso Alegre. As microrregiões de Itajubá e São Sebastião do Paraíso apresentam a maior letalidade, seguida por Poços de Caldas. Minas Gerais apresenta incidência 6774,3, mortalidade 172,6 (por 100.000 habitantes) e letalidade de 2,5% e o Brasil incidência é de 7308,9, mortalidade 203,7 (por 100.000 habitantes) e letalidade de 2,8%.

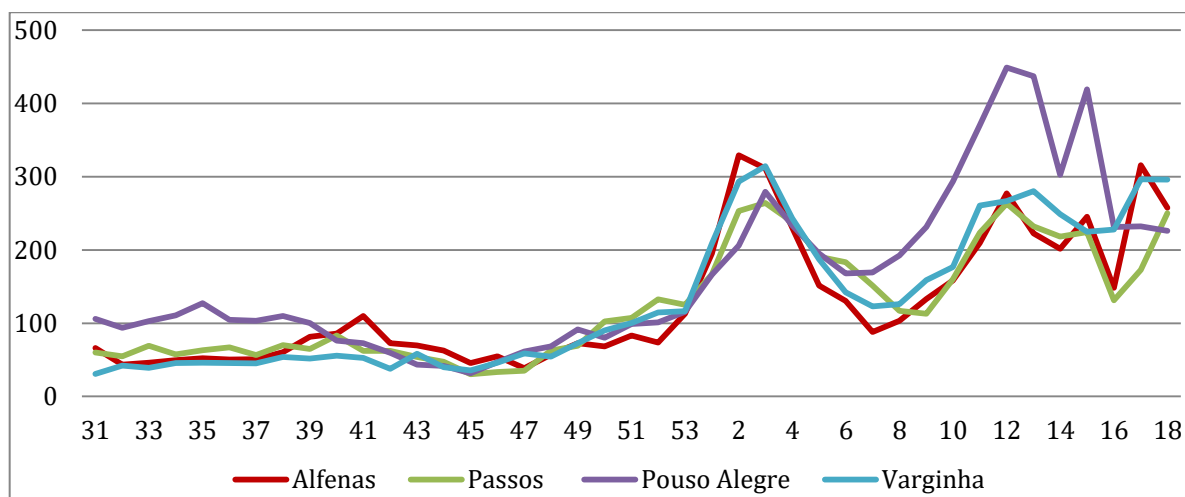
Tabela 04- Coeficientes de incidência, mortalidade e letalidade acumuladas por microrregião de residência, Macrorregião Sul de Saúde - MG.

Microrregião de Saúde	População	Casos Confirmados	Óbitos Confirmados	Incidência de COVID	Mortalidade por COVID	Letalidade por COVID
Alfenas/Machado	305.135	16.627	353	5.564,8	115,7	2,1
Guaxupé	147.552	8.390	147	5.785,8	99,6	1,7
SRS Alfenas	452.687	25.017	500	5.636,8	110,5	2,0
Cássia	51.201	2.563	72	5.146,4	140,6	2,7
Passos	213.311	11.421	298	5.493,9	139,7	2,5
Piumhi	77.631	4.558	121	6.027,2	155,9	2,6
São Sebastião do Paraíso	126.790	6.575	294	5.417,6	231,9	4,3
SRS Passos	468.933	25.117	785	5.523,6	167,4	3,0
Itajubá	206.914	11.863	530	5.989,4	256,1	4,3
Poços de Caldas	238.594	12.954	421	5.605,8	176,5	3,1
Pouso Alegre	553.940	46.445	984	8.562,1	177,6	2,1
SRS Pouso Alegre	999.448	71.262	1.935	7.323,7	193,6	2,6
Lavras	184.144	7.426	171	4.125,6	92,9	2,3
São Lourenço	265.888	16.808	354	6.454,6	133,1	2,1
Três Corações	134.229	7.323	197	5.602,4	146,8	2,6
Três Pontas	127.878	8.310	212	6.664,2	165,8	2,5
Varginha	201.639	11.948	256	6.052,4	127,0	2,1
SRS Varginha	913.778	51.815	1.190	5.800,6	130,2	2,2
Macrorregião Sul	2.834.846	173.211	4.410	6.265,6	155,6	2,5

Fonte: Painel COVID-19 MG/Sala de Situação/SubVS/SES/MG. Dados sujeitos à alteração. Consultado em 13/05/2021.
População: Fundação João Pinheiro 2020. Incidência e mortalidade por 100.000 habitantes.

7.3 EVOLUÇÃO DA INCIDÊNCIA POR REGIONAL DE SAÚDE

Gráfico 06- Coeficientes de incidência por COVID-19 por SRS de residência e semana epidemiológica (19/07/2020 a 08/05/2021), Macrorregião Sul de Saúde - MG.



Fonte: Planilha .XLSX Painel. Dados parciais, sujeitos a alterações. Atualizado em 13/05/2021.

6.2 INCIDÊNCIA NOS ÚLTIMOS 14 DIAS E PERCENTUAL DE VARIAÇÃO NAS MICRORREGIÕES DE SAÚDE

Tabela 05- Taxa de incidência em 14 dias e percentual de variação de incidência por microrregião de saúde, Macrorregião Sul de Saúde – MG, 2021.

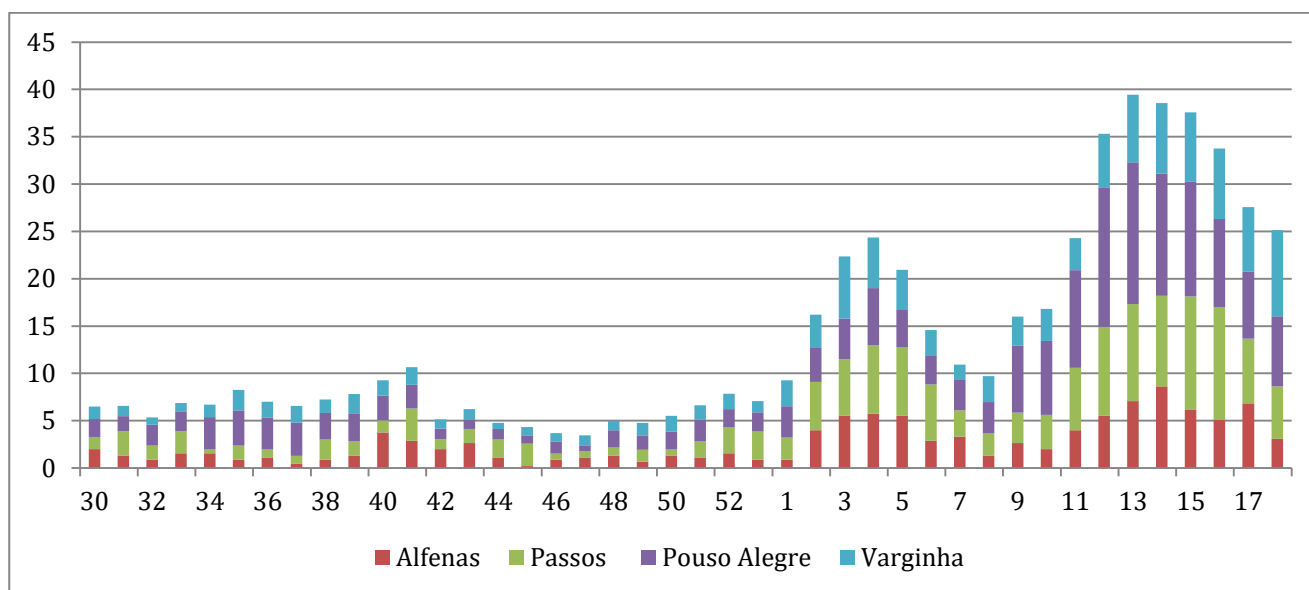
Microrregião de saúde	Casos na semana	População	Tx Incidência na semana	Casos na semana anterior	Tx Incidência na semana anterior	% Variação Incidência
Alfenas/Machado	860	305.135	281,8	492	161,2	75%
Cássia	117	51.201	228,5	101	197,3	16%
Guaxupé	340	147.552	230,4	240	162,7	42%
Itajubá	321	206.914	155,1	308	148,9	4%
Lavras	247	184.144	134,1	404	219,4	-39%
Passos	587	213.311	275,2	295	138,3	99%
Piumhi	280	77.631	360,7	69	88,9	306%
Poços de Caldas	582	238.594	243,9	509	213,3	14%
Pouso Alegre	1724	553.940	311,2	1593	287,6	8%
São Lourenço	905	265.888	340,4	704	264,8	29%
São Sebastião do Paraíso	209	126.790	164,8	173	136,4	21%
Três Corações	401	134.229	298,7	362	269,7	11%
Três Pontas	387	127.878	302,6	370	289,3	5%
Varginha	583	201.639	289,1	357	177,0	63%
Macrorregião Sul	7.543	2.834.846	266,1	5.977	210,8	26%

*% Variação Incidência: 05/05 a 11/05 comparada 21/04 a 27/04.

Fonte: Planilha .XLSX Painel. Dados parciais, sujeitos a alterações. Atualizado em 13/05/2021.

7.4 EVOLUÇÃO DA MORTALIDADE POR REGIONAL DE SAÚDE

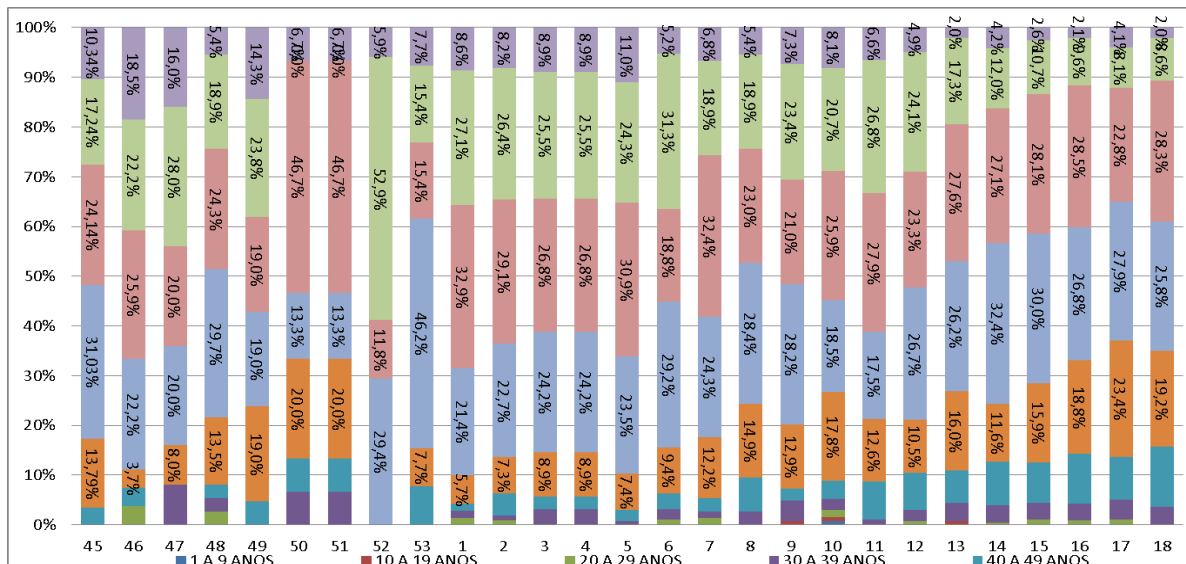
Gráfico 07- Taxa de mortalidade por COVID por SRS de residência e semana epidemiológica de ocorrência (19/07/2020 a 08/05/2021). Macrorregião Sul de Saúde, 2020-2021.



Fonte: SIVEP GRIPE. Consultado em 13/05/2021. Dados parciais, sujeitos a alterações.

7.5 EVOLUÇÃO DE ÓBITO POR FAIXA ETÁRIA:

Gráfico 08- Óbito de COVID por faixa etária e semana epidemiológica de ocorrência (01/11/2020 a 08/05/2021). Macrorregião Sul de Saúde, 2020-2021.



Fonte: Painel XLS Sistemas. Consultado em 13/05/2021. Dados parciais, sujeitos a alterações.

Observa-se redução de óbitos na faixa etária de 90 ou mais e 80 a 89 anos após a adoção da vacinação e tendência de ampliação de óbitos na faixa etária de 40 a 49 anos.

7. VIGILÂNCIA LABORATORIAL

7.1 EVOLUÇÃO DO COEFICIENTE DE POSITIVIDADE

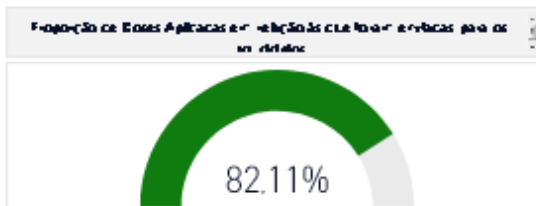
A positividade é avaliada pelos exames de RT-PCR realizados pela Fundação Ezequiel Dias (FUNED-MG).

Gráfico 09- Evolução da positividade de RT-PCR semana epidemiológica de ocorrência (13/09/2020 a 13/05/2021). Macrorregião Sul de Saúde, 2020-2021.



Fonte: BI interno. SES-MG. Consultado em 13/05/2021.

8. VACINAÇÃO



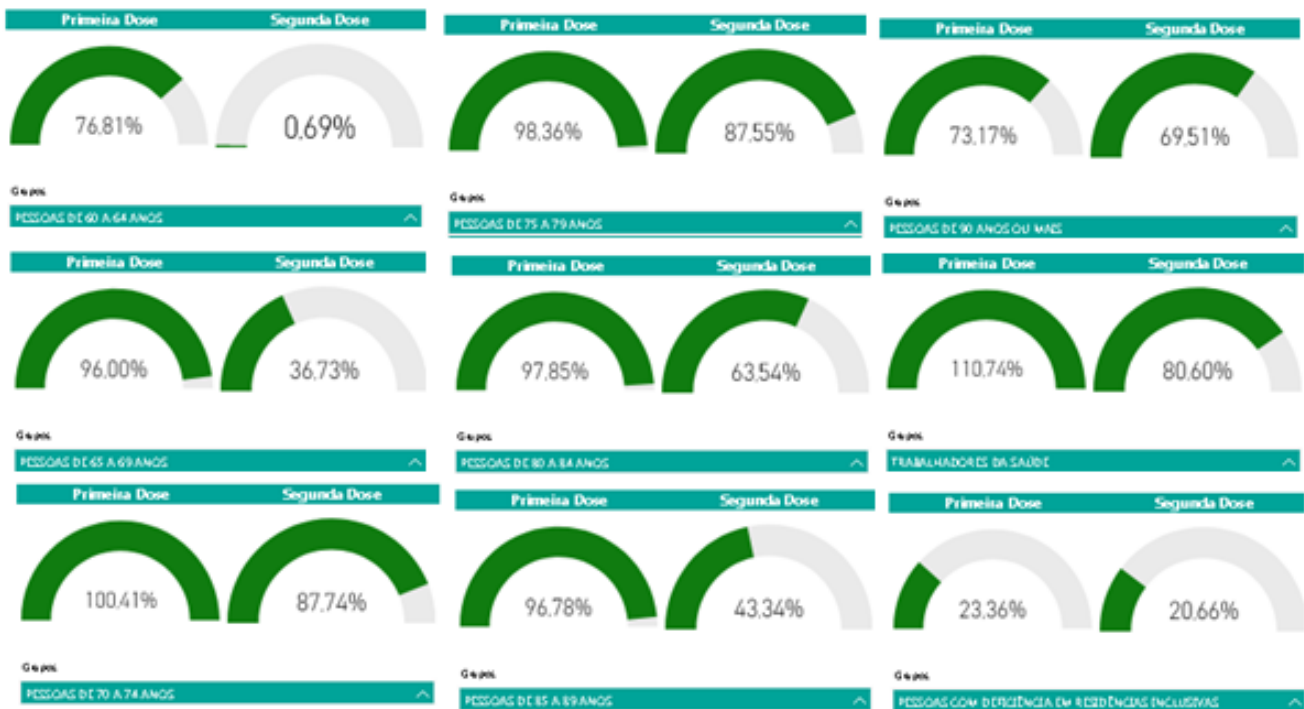
Fonte: BI interno. SES-MG. Consultado em 13/05/2021.

841.399

Total de Doses Aplicadas

8.1 DADOS DA VACINAÇÃO NA MACROREGIÃO SUL

8.2 STATUS DA VACINAÇÃO POR GRUPO POPULACIONAL NA MACROREGIÃO SUL



Fonte: BI interno. SES-MG. Consultado em 13/05/2021.