

BOLETIM

ESPECIAL

Macrorregião

Centro Sul

SRS Barbacena

GRS São João del Rei

Número 6

Governador do Estado de Minas Gerais

Romeu Zema Neto

Secretário de Estado de Saúde de Minas Gerais

Carlos Eduardo Amaral Pereira da Silva

Secretário de Estado Adjunto

Luiz Marcelo Cabral Tavares

Chefia de Gabinete

João Márcio Silva de Pinho

Assessora de Comunicação Social

Virgínia Cornélio da Silva

Subsecretaria de Políticas e Ações de Saúde

Marcilio Dias Magalhães

Subsecretaria de Regulação do Acesso a Serviços e Insumos de Saúde

Juliana Ávila Teixeira

Subsecretaria de Inovação e Logística em Saúde

André de Andrade Ranieri

Subsecretaria de Gestão Regional

Darlan Venâncio Thomaz Pereira

Subsecretaria de Vigilância em Saúde

Dario Brock Ramalho

Dirigentes das Regionais de Saúde

Hérica Vieira Santos

Edwalda Maria Carvalho de Assumpção

Equipe das Regionais de Saúde

Fabíola Anklin Ribas, Angélica Atala Lombelo Campos, Márcio Heitor Stelmo da Silva, Flávio Raimundo Soares, Silvania de Roman Carvalho, Ana Cristina dos Santos, Elisiane Rodrigues dos Santos, Fernando José da Silva, Renato Soares dos Reis, Tatiana Resende Carvalho, Tatiana de Matos Corrêa Canêdo, Ângela Maria Goulart Baptista, Edna Lúcia Cardozo Martin, Jaqueline das Mercês Teixeira, Jefferson Rodrigo Silveira



Apresentação

Este boletim tem como objetivo descrever os aspectos epidemiológicos e assistenciais relacionados aos casos de COVID-19 na macrorregião de saúde Centro Sul de Minas Gerais que compreende a Superintendência Regional de Saúde de Barbacena e Gerência Regional de Saúde de São João del Rei e orientar as ações de vigilância, prevenção e controle.

1. SITUAÇÃO DA COVID-19 NO MUNDO, BRASIL E MINAS GERAIS

1.1 Situação no Mundo: Total de casos e óbitos distribuídos por semana epidemiológica.

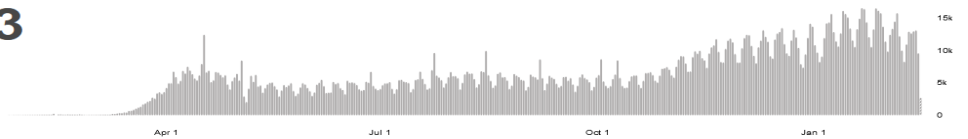
108,684,743

confirmed cases



2,399,103

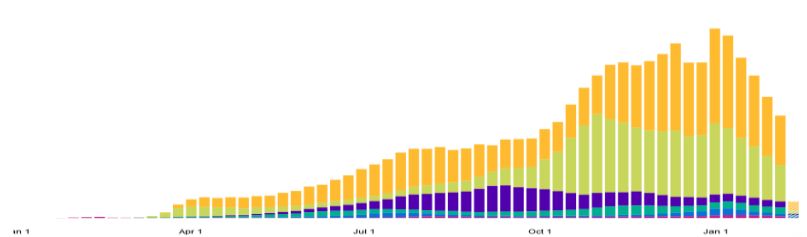
deaths



Source: World Health Organization
Data may be incomplete for the current day or week.

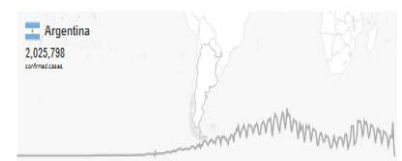
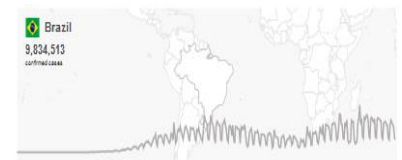
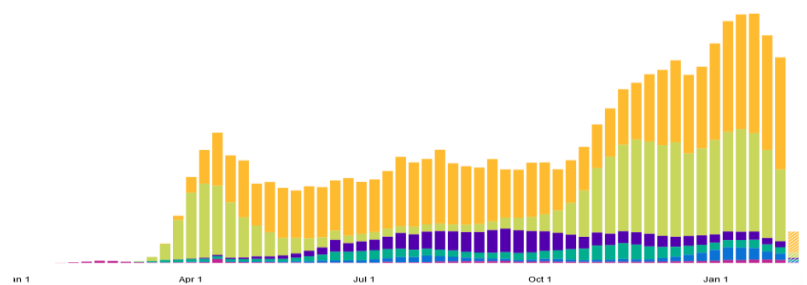
Americas	48,457,101 confirmed
Europe	36,668,163 confirmed
South-East Asia	13,225,290 confirmed
Eastern Mediterranean	6,047,981 confirmed
Africa	2,741,429 confirmed
Western Pacific	1,544,034 confirmed

Source: World Health Organization
Data may be incomplete for the current day or week.



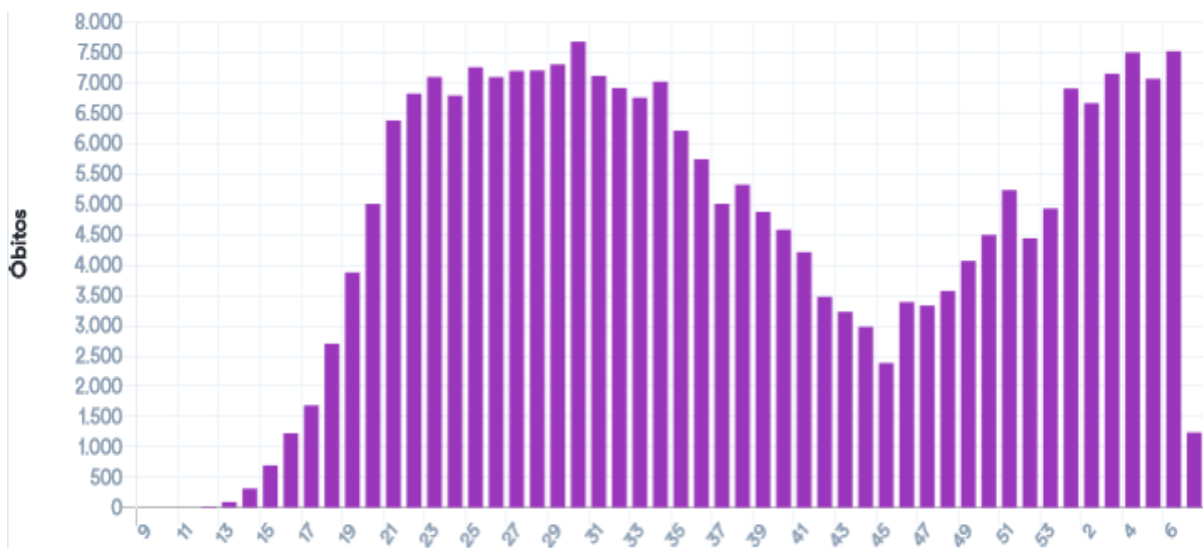
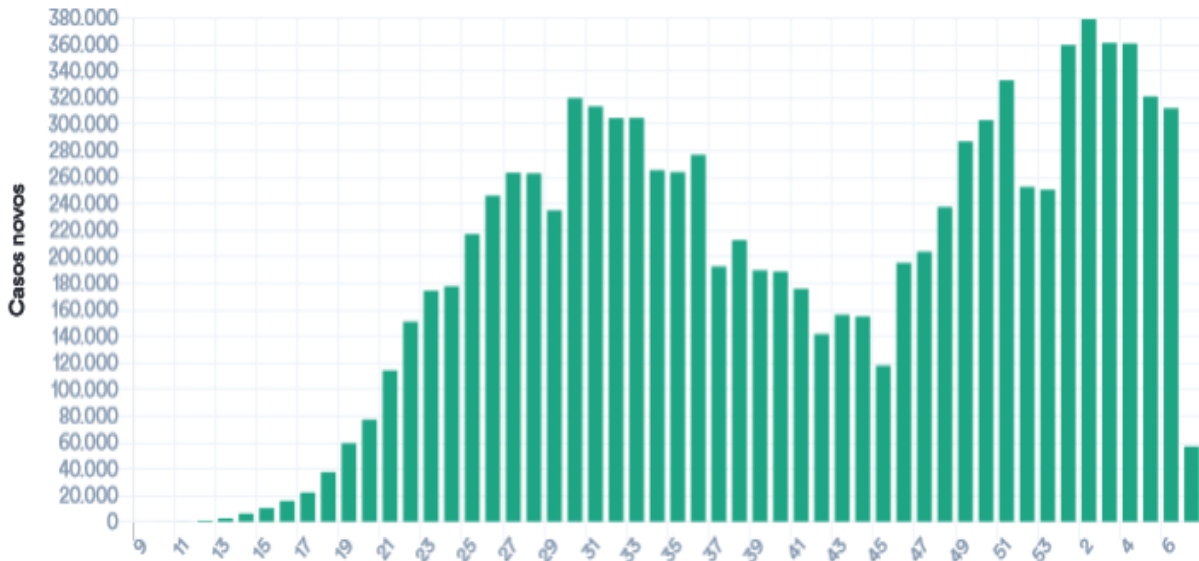
Americas	1,145,270 deaths
Europe	814,455 deaths
South-East Asia	203,254 deaths
Eastern Mediterranean	140,127 deaths
Africa	68,822 deaths
Western Pacific	27,162 deaths

Source: World Health Organization
Data may be incomplete for the current day or week.

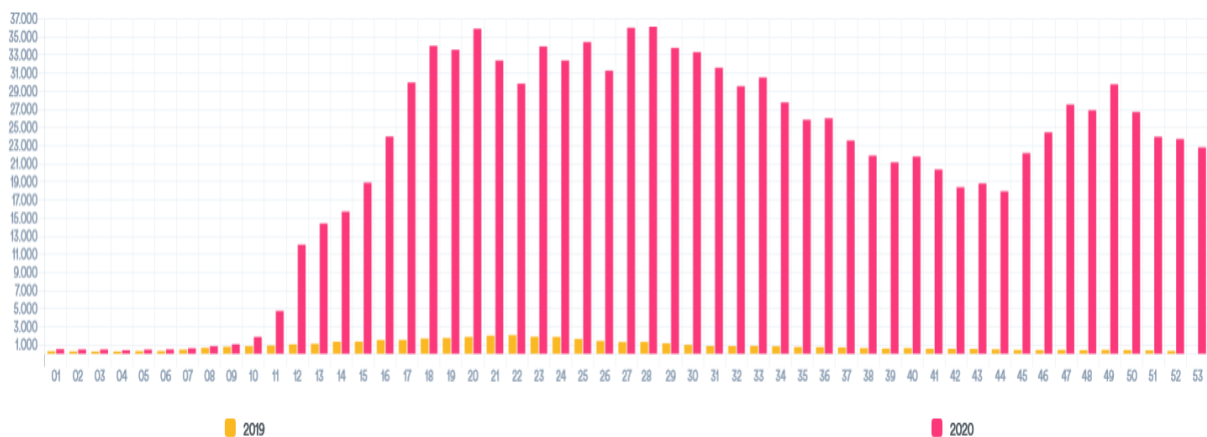


Fonte: <https://covid19.who.int/>, consultado em 16/02/2021

1.2 Situação no Brasil: Casos confirmados, óbitos e SRAG segundo semana epidemiológica.

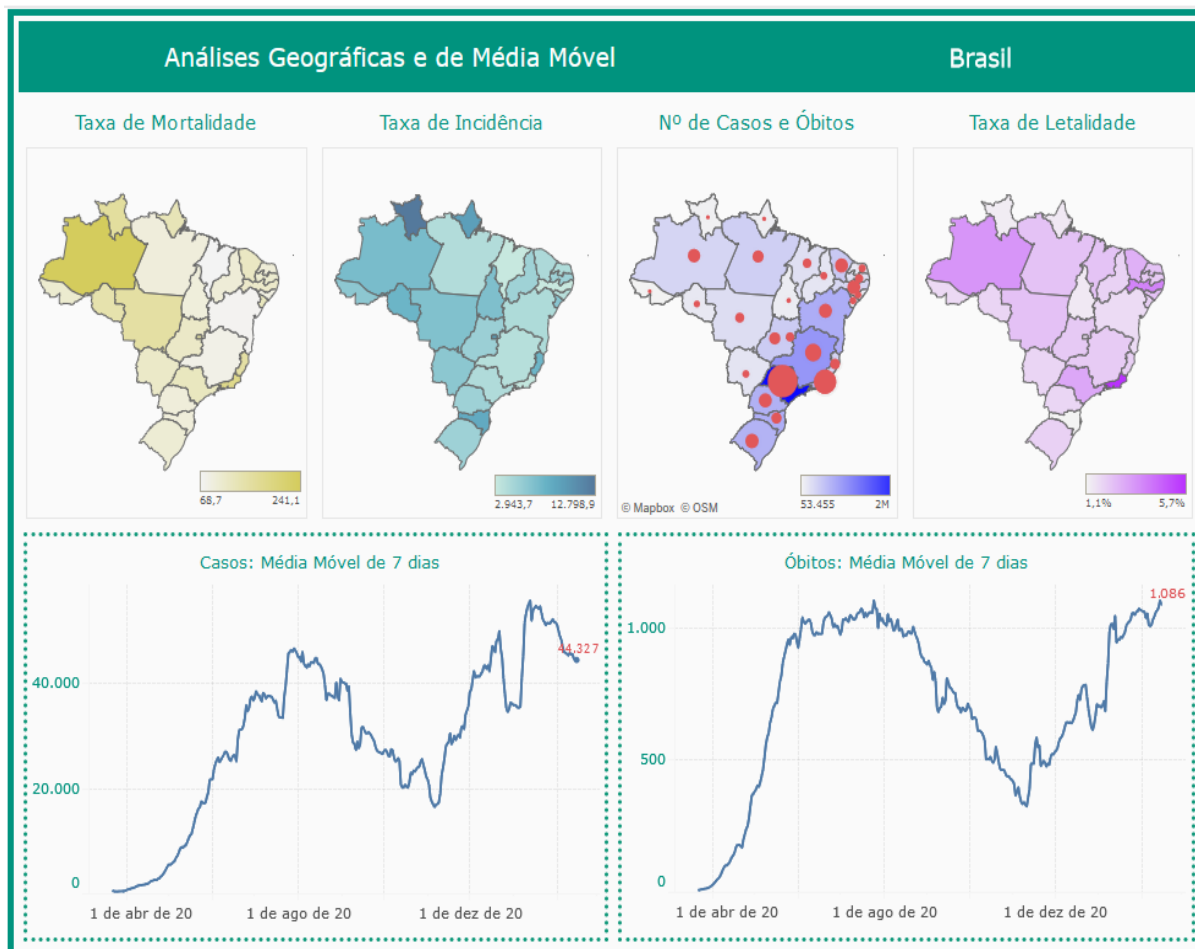


SRAG hospitalizado por semana epidemiológica de início dos sintomas



Fonte: <https://covid.saude.gov.br/atuizado em 16/02/2021> 14:30

1.3 Situação Comparada Estados Brasileiros. Casos e óbitos por dia no Brasil.



Fonte: <https://www.conass.org.br/painelconasscovid19/> atualizado em 16/02/2021 14:30

Tabela - Indicadores COVID em diversas abrangências geográficas, 2020/2021.

Local	Casos	Óbitos	Letalidade	Incidência /100mil hab.	Mortalidade /100mil hab.
Mundo	108.684.743	2.399.103	2,21%	1.394,0	30,8
Brasil	9.866.710	239.773	2,43%	4.695,1	114,1
Região Sudeste	3.591.384	110.859	3,09%	4.064,0	125,4
Minas Gerais	808.693	16.887	2,09%	3.820,2	79,8
M. Centro Sul	23.223	377	1,62%	2.936,0	47,7

Fonte: OMS, MS, SES-MG, consulta em 16/02/2021 15:00

2. CENÁRIO DA MACRORREGIÃO

2.1 Distribuição dos casos e óbitos por COVID-19 por microrregião integrante.

Distribuição de população, casos, óbitos, incidência, mortalidade e letalidade por COVID-19 na Macrorregião Centro Sul, 2020/2021.

Microrregião / município	População	Casos	Óbitos	Incidência	Mortalidade	Letalidade
Microrregião BARBACENA	238.637	5177	129	2169,4	54,1	2,49%
ALFREDO VASCONCELOS	6.907	141	5	2041,4	72,4	3,55%
ALTO RIO DOCE	11.000	185	15	1681,8	136,4	8,11%
ANTONIO CARLOS	11.445	312	5	2726,1	43,7	1,60%
BARBACENA	137.313	3454	78	2515,4	56,8	2,26%
CAPELA NOVA	4.653	49	2	1053,1	43,0	4,08%
CARANDAI	25.501	564	7	2211,7	27,4	1,24%
CIPOTANEA	6.787	79	7	1164,0	103,1	8,86%
DESTERRO DO MELO	2.901	57	0	1964,8	0,0	0,00%
IBERTIOGA	5.021	39	1	776,7	19,9	2,56%
PAIVA	1.529	26	2	1700,5	130,8	7,69%
RESSAQUINHA	4.808	49	0	1019,1	0,0	0,00%
SANTA BARBARA DO TUGURIO	4.430	61	0	1377,0	0,0	0,00%
SANTA RITA DE IBITIPOCA	3.425	20	0	583,9	0,0	0,00%
SANTANA DO GARAMBEU	2.458	18	2	732,3	81,4	11,11%
SENHORA DOS REMEDIOS	10.459	123	5	1176,0	47,8	4,07%
Microrregião CONGONHAS	125.453	6385	59	5089,6	47,0	0,92%
CONGONHAS	54.762	3953	31	7218,5	56,6	0,78%
DESTERRO DE ENTRE RIOS	7.243	198	4	2733,7	55,2	2,02%
ENTRE RIOS DE MINAS	15.298	264	5	1725,7	32,7	1,89%
JECEABA	4.912	89	2	1811,9	40,7	2,25%
OURO BRANCO	39.500	1782	16	4511,4	40,5	0,90%
SAO BRAS DO SUACUI	3.738	99	1	2648,5	26,8	1,01%
Microrregião CONSELHEIRO LAFAIETE	186.232	5397	78	2898,0	41,9	1,45%
CARANAIBA	3.183	20	2	628,3	62,8	10,00%
CASA GRANDE	2.257	24	1	1063,4	44,3	4,17%
CATAS ALTAS DA NORUEGA	3.641	33	2	906,3	54,9	6,06%
CONSELHEIRO LAFAIETE	128.589	4798	46	3731,3	35,8	0,96%
CRISTIANO OTONI	5.150	109	3	2116,5	58,3	2,75%
ITAVERAVA	5.419	41	2	756,6	36,9	4,88%
LAMIM	3.391	27	0	796,2	0,0	0,00%
PIRANGA	17.626	187	14	1060,9	79,4	7,49%
QUELUZITO	1.939	51	4	2630,2	206,3	7,84%
RIO ESPERA	5.474	38	2	694,2	36,5	5,26%
SANTANA DOS MONTES	3.777	23	0	608,9	0,0	0,00%
SENHORA DE OLIVEIRA	5.786	46	2	795,0	34,6	4,35%
Microrregião SAO JOAO DEL REI	240.651	6264	111	2602,9	46,1	1,77%
BARROSO	20.810	462	7	2220,1	33,6	1,52%
BOM SUCESSO	17.603	205	4	1164,6	22,7	1,95%
CONCEICAO DA BARRA DE MINAS	3.954	110	2	2782,0	50,6	1,82%
CORONEL XAVIER CHAVES	3.434	114	1	3319,7	29,1	0,88%
DORES DE CAMPOS	10.153	517	7	5092,1	68,9	1,35%
IBITURUNA	2.989	17	0	568,8	0,0	0,00%
LAGOA DOURADA	13.009	277	4	2129,3	30,7	1,44%
MADRE DE DEUS DE MINAS	5.098	168	2	3295,4	39,2	1,19%
NAZARENO	8.608	137	3	1591,5	34,9	2,19%
PIEDADE DO RIO GRANDE	4.497	54	5	1200,8	111,2	9,26%
PRADOS	9.031	161	6	1782,7	66,4	3,73%
RESENDE COSTA	11.500	187	1	1626,1	8,7	0,53%
RITAPOLIS	4.604	106	4	2302,3	86,9	3,77%
SANTA CRUZ DE MINAS	8.604	267	6	3103,2	69,7	2,25%
SAO JOAO DEL REI	90.082	3028	48	3361,4	53,3	1,59%
SAO TIAGO	10.941	142	7	1297,9	64,0	4,93%
SAO VICENTE DE MINAS	7.753	82	1	1057,7	12,9	1,22%
TIRADENTES	7.981	230	3	2881,8	37,6	1,30%
Macrorregião Centro sul	790.973	23223	377	2936,0	47,7	1,62%

Fonte: SES-MG Painel, consulta em 16/02/2021.

Nº 06 Semana Epidemiológica 06

Data da atualização: 16/02/2021

Distribuição dos casos de COVID-19 segundo mês e município na Macrorregião Centro Sul, 2020/2021.

Microrregião /município	Mar.	Abr.	Mai	Jun.	Jul.	Ago.	Set.	Out.	Nov.	Dez.	Jan.	Fev.	Total
Microrregião BARBACENA		5	270	204	242	265	287	200	296	1162	1705	490	5177
ALFREDO VASCONCELOS			2	1	9	4	1	0	5	59	41	19	141
ALTO RIO DOCE			2	52	3	3	10	4	11	61	24	12	185
ANTONIO CARLOS				12	8	25	23	7	3	71	104	29	312
BARBACENA		5	261	85	160	167	229	164	228	727	1102	326	3454
CAPELA NOVA				1	1	0	3	9	1	6	24	4	49
CARANDAI			5	31	44	40	15	10	15	94	215	86	564
CIPOTANEA				10	8	2	1	0	6	9	34	9	79
DESTERRO DO MELO				2	2	4	1	0	0	16	32	0	57
IBERTIOGA					0	1	0	0	1	11	22	0	39
PAIVA				2	0	0	0	0	4	16	1	0	26
RESSAQUINHA					1	4	0	0	3	14	25	0	49
SANTA BARBARA DO TUGURIO				5	0	0	0	0	1	30	26	0	61
SANTA RITA DE IBITIPOCA					1	0	0	0	1	13	5	0	20
SANTANA DO GARAMBEU					0	0	4	1	0	0	13	0	18
SENHORA DOS REMEDIOS				3	5	15	0	5	17	35	37	5	123
Microrregião CONGONHAS		3	37	120	313	523	596	471	514	1077	1993	632	6385
CONGONHAS			21	56	164	355	487	331	292	706	1210	307	3953
DESTERRO DE ENTRE RIOS				3	21	17	2	4	0	23	104	14	198
ENTRE RIOS DE MINAS				4	14	13	22	4	19	34	89	61	264
JECEABA		1	2	4	6	8	6	4	4	2	39	10	89
OURO BRANCO			14	52	106	123	75	126	182	292	518	229	1782
SAO BRAS DO SUACUI		2		1	2	7	4	2	17	20	33	11	99
Microrregião CONSELHEIRO LAFAIETE		13	31	145	237	245	289	404	547	995	1740	670	5397
CARANAIBA			2	1	3	1	0	0	1	0	10	2	20
CASA GRANDE					0	1	1	0	4	12	5	1	24
CATAS ALTAS DA NORUEGA			1	12	4	0	1	0	0	4	8	3	33
CONSELHEIRO LAFAIETE		13	16	86	218	205	247	357	530	904	1564	579	4798
CRISTIANO OTONI					2	8	19	15	5	11	20	29	109
ITAVERAVA				3	2	4	1	0	0	14	14	2	41
LAMIM				1	1	4	0	0	0	3	11	7	27
PIRANGA			11	35	0	10	11	19	6	25	60	10	187
QUELUZITO					0	0	0	10	1	7	13	20	51
RIO ESPERA			1	2	7	5	7	2	0	0	7	7	38
SANTANA DOS MONTES					0	7	1	0	0	5	6	3	23
SENHORA DE OLIVEIRA				5	0	0	1	1	0	10	22	7	46
Microrregião SÃO JOÃO DEL REI	2	6	38	246	439	257	421	219	386	1766	1957	451	6264
BARROSO			2	11	85	24	40	28	20	95	119	27	462
BOM SUCESSO				6	14	8	9	4	21	34	71	36	205
CONCEICAO DA BARRA DE MINAS				2	6	12	34	0	2	12	33	8	110
CORONEL XAVIER CHAVES				8	2	2	3	2	5	70	19	2	114
DORES DE CAMPOS				1	5	9	68	3	7	233	166	14	517
IBITURUNA				1	1	0	0	0	4	2	9	0	17
LAGOA DOURADA				7	15	7	20	7	12	34	124	51	277
MADRE DE DEUS DE MINAS			1	1	41	6	1	1	1	28	72	16	168
NAZARENO		1		3	4	7	1	5	0	18	96	2	137
PIEIDADE DO RIO GRANDE				2	16	11	0	0	1	11	11	2	54
PRADOS				4	1	11	8	2	1	57	62	15	161
RESENDE COSTA				7	6	15	11	33	4	12	74	23	187
RITAPOLIS					7	0	1	0	6	8	65	18	106
SANTA CRUZ DE MINAS			4	12	26	15	8	8	0	111	61	18	267
SAO JOAO DEL REI	2	5	28	170	198	116	194	114	278	897	802	185	3028
SAO TIAGO				5	3	1	13	5	1	29	66	19	142
SAO VICENTE DE MINAS			3	2	2	9	0	0	12	11	37	6	82
TIRADENTES				4	7	4	10	7	11	104	70	9	230
Macrorregião Centro Sul	2	27	376	715	1231	1290	1593	1294	1743	5000	7395	2243	23223

Fonte: SES-MG Paineis, consulta em 16/02/2021. Valores negativos são correções de meses anteriores.

Incidência de casos de COVID-19 por 100.000 habitantes segundo mês e município na Macrorregião Centro Sul, 2020/2021

Microrregião /município	Mar.	Abr.	Mai	Jun.	Jul.	Ago.	Set.	Out.	Nov.	Dez.	Jan.	Fev.	Total
Microrregião BARBACENA	0,0	2,1	113,1	85,5	101,4	111,0	120,3	83,8	124,0	486,9	714,5	205,3	2169,4
ALFREDO VASCONCELOS	0,0	0,0	29,0	14,5	130,3	57,9	14,5	0,0	72,4	854,2	593,6	275,1	2041,4
ALTO RIO DOCE	0,0	0,0	18,2	472,7	27,3	27,3	90,9	36,4	100,0	554,5	218,2	109,1	1681,8
ANTONIO CARLOS	0,0	0,0	0,0	104,8	69,9	218,4	201,0	61,2	26,2	620,4	908,7	253,4	2726,1
BARBACENA	0,0	3,6	190,1	61,9	116,5	121,6	166,8	119,4	166,0	529,4	802,5	237,4	2515,4
CAPELA NOVA	0,0	0,0	0,0	21,5	21,5	0,0	64,5	193,4	21,5	128,9	515,8	86,0	1053,1
CARANDAI	0,0	0,0	19,6	121,6	172,5	156,9	58,8	39,2	58,8	368,6	843,1	337,2	2211,7
CIPOTANEA	0,0	0,0	0,0	147,3	117,9	29,5	14,7	0,0	88,4	132,6	501,0	132,6	1164,0
DESTERRO DO MELO	0,0	0,0	0,0	68,9	68,9	137,9	34,5	0,0	0,0	551,5	1103,1	0,0	1964,8
IBERTIOGA	0,0	0,0	0,0	0,0	0,0	19,9	0,0	0,0	19,9	219,1	438,2	0,0	776,7
PAIVA	0,0	0,0	0,0	130,8	0,0	0,0	0,0	0,0	261,6	1046,4	65,4	0,0	1700,5
RESSAQUINHA	0,0	0,0	0,0	0,0	20,8	83,2	0,0	0,0	62,4	291,2	520,0	0,0	1019,1
SANTA BARBARA DO TUGURIO	0,0	0,0	0,0	112,9	0,0	0,0	0,0	0,0	22,6	677,2	586,9	0,0	1377,0
SANTA RITA DE IBITIPOCA	0,0	0,0	0,0	0,0	29,2	0,0	0,0	0,0	29,2	379,6	146,0	0,0	583,9
SANTANA DO GARAMBEU	0,0	0,0	0,0	0,0	0,0	0,0	162,7	40,7	0,0	0,0	528,9	0,0	732,3
SENHORA DOS REMEDIOS	0,0	0,0	0,0	28,7	47,8	143,4	0,0	47,8	162,5	334,6	353,8	47,8	1176,0
Microrregião CONGONHAS	0,0	2,4	29,5	95,7	249,5	416,9	475,1	375,4	409,7	858,5	1588,6	503,8	5089,6
CONGONHAS	0,0	0,0	38,3	102,3	299,5	648,3	889,3	604,4	533,2	1289,2	2209,6	560,6	7218,5
DESTERRO DE ENTRE RIOS	0,0	0,0	0,0	41,4	289,9	234,7	27,6	55,2	0,0	317,5	1435,9	193,3	2733,7
ENTRE RIOS DE MINAS	0,0	0,0	0,0	26,1	91,5	85,0	143,8	26,1	124,2	222,3	581,8	398,7	1725,7
JECEABA	0,0	20,4	40,7	81,4	122,1	162,9	122,1	81,4	81,4	40,7	794,0	203,6	1811,9
OURO BRANCO	0,0	0,0	35,4	131,6	268,4	311,4	189,9	319,0	460,8	739,2	1311,4	579,7	4511,4
SAO BRAS DO SUACUI	0,0	53,5	0,0	26,8	53,5	187,3	107,0	53,5	454,8	535,0	882,8	294,3	2648,5
Microrregião CONSELHEIRO LAFAIETE	0,0	7,0	16,6	77,9	127,3	131,6	155,2	216,9	293,7	534,3	934,3	359,8	2898,0
CARANAIBA	0,0	0,0	62,8	31,4	94,3	31,4	0,0	0,0	31,4	0,0	314,2	62,8	628,3
CASA GRANDE	0,0	0,0	0,0	0,0	0,0	44,3	44,3	0,0	177,2	531,7	221,5	44,3	1063,4
CATAS ALTAS DA NORUEGA	0,0	0,0	27,5	329,6	109,9	0,0	27,5	0,0	0,0	109,9	219,7	82,4	906,3
CONSELHEIRO LAFAIETE	0,0	10,1	12,4	66,9	169,5	159,4	192,1	277,6	412,2	703,0	1216,3	450,3	3731,3
CRISTIANO OTONI	0,0	0,0	0,0	0,0	38,8	155,3	368,9	291,3	97,1	213,6	388,3	563,1	2116,5
ITAVERAVA	0,0	0,0	0,0	55,4	36,9	73,8	18,5	0,0	0,0	258,4	258,4	36,9	756,6
LAMIM	0,0	0,0	0,0	29,5	29,5	118,0	0,0	0,0	0,0	88,5	324,4	206,4	796,2
PIRANGA	0,0	0,0	62,4	198,6	0,0	56,7	62,4	107,8	34,0	141,8	340,4	56,7	1060,9
QUELUZITO	0,0	0,0	0,0	0,0	0,0	0,0	0,0	515,7	51,6	361,0	670,4	1031,5	2630,2
RIO ESPERA	0,0	0,0	18,3	36,5	127,9	91,3	127,9	36,5	0,0	0,0	127,9	127,9	694,2
SANTANA DOS MONTES	0,0	0,0	0,0	0,0	0,0	185,3	26,5	0,0	0,0	132,4	158,9	79,4	608,9
SENHORA DE OLIVEIRA	0,0	0,0	0,0	86,4	0,0	0,0	17,3	17,3	0,0	172,8	380,2	121,0	795,0
Microrregião SÃO JOÃO DEL REI	0,8	2,5	15,8	102,2	182,4	106,8	174,9	91,0	160,4	733,8	813,2	187,4	2602,9
BARROSO	0,0	0,0	9,6	52,9	408,5	115,3	192,2	134,6	96,1	456,5	571,8	129,7	2220,1
BOM SUCESSO	0,0	0,0	0,0	34,1	79,5	45,4	51,1	22,7	119,3	193,1	403,3	204,5	1164,6
CONCEICAO DA BARRA DE MINAS	0,0	0,0	0,0	50,6	151,7	303,5	859,9	0,0	50,6	303,5	834,6	202,3	2782,0
CORONEL XAVIER CHAVES	0,0	0,0	0,0	233,0	58,2	58,2	87,4	58,2	145,6	2038,4	553,3	58,2	3319,7
DORES DE CAMPOS	0,0	0,0	0,0	9,8	49,2	88,6	669,8	29,5	68,9	2294,9	1635,0	137,9	5092,1
IBITURUNA	0,0	0,0	0,0	33,5	33,5	0,0	0,0	0,0	133,8	66,9	301,1	0,0	568,8
LAGOA DOURADA	0,0	0,0	0,0	53,8	115,3	53,8	153,7	53,8	92,2	261,4	953,2	392,0	2129,3
MADRE DE DEUS DE MINAS	0,0	0,0	19,6	19,6	804,2	117,7	19,6	19,6	19,6	549,2	1412,3	313,8	3295,4
NAZARENO	0,0	11,6	0,0	34,9	46,5	81,3	11,6	58,1	0,0	209,1	1115,2	23,2	1591,5
PIEDADE DO RIO GRANDE	0,0	0,0	0,0	44,5	355,8	244,6	0,0	0,0	22,2	244,6	244,6	44,5	1200,8
PRADOS	0,0	0,0	0,0	44,3	11,1	121,8	88,6	22,1	11,1	631,2	686,5	166,1	1782,7
RESENDE COSTA	0,0	0,0	0,0	60,9	52,2	130,4	95,7	287,0	34,8	104,3	643,5	200,0	1626,1
RITAPOLIS	0,0	0,0	0,0	0,0	152,0	0,0	21,7	0,0	130,3	173,8	1411,8	391,0	2302,3
SANTA CRUZ DE MINAS	0,0	0,0	46,5	139,5	302,2	174,3	93,0	93,0	0,0	1290,1	709,0	209,2	3103,2
SAO JOAO DEL REI	2,2	5,6	31,1	188,7	219,8	128,8	215,4	126,6	308,6	995,8	890,3	205,4	3361,4
SAO TIAGO	0,0	0,0	0,0	45,7	27,4	9,1	118,8	45,7	9,1	265,1	603,2	173,7	1297,9
SAO VICENTE DE MINAS	0,0	0,0	38,7	25,8	25,8	116,1	0,0	0,0	154,8	141,9	477,2	77,4	1057,7
TIRADENTES	0,0	0,0	0,0	50,1	87,7	50,1	125,3	87,7	137,8	1303,1	877,1	112,8	2881,8
Macrorregião Centro Sul	0,3	3,4	47,5	90,4	155,6	163,1	201,4	163,6	220,4	632,1	934,9	283,6	2936,0

Fonte: SES-MG Painel, consulta em 16/02/2021. Valores negativos são correções de meses anteriores.

Nº 06 Semana Epidemiológica 06

Data da atualização: 16/02/2021

Distribuição dos casos de COVID-19 segundo semana epidemiológica e município na Macrorregião Centro Sul, 2020/2021.

Microrregião /município	46	47	48	49	50	51	52	53	1	2	3	4	5	6
Microrregião BARBACENA	62	77	67	104	186	284	200	482	580	344	436	242	286	296
ALFREDO VASCONCELOS	0	0	4	9	13	12	19	6	4	22	10	5	14	5
ALTO RIO DOCE	3	1	7	12	23	11	10	8	0	6	13	5	3	9
ANTONIO CARLOS	2	0	0	4	6	14	47	30	25	8	37	34	15	14
BARBACENA	49	70	39	48	101	193	52	369	439	203	246	118	205	216
CAPELA NOVA	0	0	1	0	4	2	0	0	13	5	5	1	1	3
CARANDAI	1	1	8	12	13	23	31	29	38	56	65	50	41	43
CIPOTANEA	4	2	0	0	5	4	0	0	15	6	9	3	4	4
DESTERRO DO MELO	0	0	0	0	0	4	5	7	3	2	17	10	0	0
IBERTIOGA	0	0	1	1	1	1	5	7	3	13	5	1	0	0
PAIVA	0	1	1	6	4	5	2	4	0	1	0	0	0	0
RESSAQUINHA	0	0	2	0	3	3	2	8	5	7	10	3	0	0
SANTA BARBARA DO TUGURIO	0	1	0	1	3	5	13	7	14	2	8	2	0	0
SANTA RITA DE IBITIPOCA	0	0	1	8	0	3	1	1	0	0	3	2	0	0
SANTANA DO GARAMBEU	0	0	0	0	0	0	0	0	8	4	1	0	0	0
SENHORA DOS REMEDIOS	3	1	3	3	10	4	13	6	13	9	7	8	3	2
Microrregião CONGONHAS	101	148	162	165	156	295	276	320	441	502	508	496	269	318
CONGONHAS	66	78	89	113	87	188	153	206	241	313	311	304	166	139
DESTERRO DE ENTRE RIOS	0	0	0	0	0	12	11	10	37	28	19	20	7	6
ENTRE RIOS DE MINAS	3	6	8	5	4	4	16	11	28	22	11	27	13	37
JECEABA	0	0	1	0	0	0	2	3	4	16	10	6	8	4
OURO BRANCO	27	56	63	41	64	89	87	85	123	114	147	133	72	127
SAO BRAS DO SUACUI	5	8	1	6	1	2	7	5	8	9	10	6	3	5
Microrregião CONSELHEIRO LAFAIETE	88	177	157	210	188	236	276	229	333	314	559	462	309	331
CARANAIBA	0	0	0	1	0	0	0	0	5	3	1	1	1	1
CASA GRANDE	0	0	3	3	8	1	0	1	1	1	1	2	1	0
CATAS ALTAS DA NORUEGA	0	0	0	3	0	1	0	0	0	5	2	1	2	1
CONSELHEIRO LAFAIETE	83	174	154	195	165	213	258	209	305	264	502	423	281	275
CRISTIANO OTONI	1	1	0	4	3	5	2	0	2	9	7	2	8	13
ITAVERAVA	0	0	0	0	11	1	1	2	4	8	0	2	1	1
LAMIM	0	0	0	0	0	0	3	0	0	10	1	0	1	6
PIRANGA	4	1	0	2	1	3	10	10	9	9	25	15	7	5
QUELUZITO	0	1	0	0	0	2	0	5	0	0	3	10	0	20
RIO ESPERA	0	0	0	0	0	0	0	0	0	1	4	2	0	6
SANTANA DOS MONTES	0	0	0	1	0	3	1	1	0	0	5	1	3	0
SENHORA DE OLIVEIRA	0	0	0	1	0	7	1	1	7	4	8	3	4	3
Microrregião SÃO JOÃO DEL REI	36	102	146	255	244	538	459	416	546	439	449	475	255	197
BARROSO	1	5	5	21	11	21	36	23	125	-60	32	17	20	9
BOM SUCESSO	7	6	4	5	3	4	9	15	11	16	24	20	20	12
CONCEICAO DA BARRA DE MINAS	0	0	0	5	2	1	0	7	6	10	9	5	7	2
CORONEL XAVIER CHAVES	0	0	5	7	11	30	16	7	4	2	7	6	1	0
DORES DE CAMPOS	0	0	7	0	0	117	34	93	47	45	56	18	3	11
IBITURUNA	1	0	2	1	0	0	1	0	1	4	3	1	0	0
LAGOA DOURADA	2	2	3	4	9	10	7	4	19	24	27	49	21	32
MADRE DE DEUS DE MINAS	0	0	1	4	1	10	2	11	0	34	19	19	6	4
NAZARENO	0	0	0	1	0	0	0	17	19	52	17	7	2	1
PIEIDADE DO RIO GRANDE	0	1	0	0	2	1	1	7	0	0	6	5	1	1
PRADOS	0	0	1	7	11	15	20	4	14	23	18	7	7	8
RESENDE COSTA	0	1	1	1	1	1	10	2	5	20	26	21	17	7
RITAPOLIS	0	3	3	2	1	3	0	3	8	19	20	10	17	8
SANTA CRUZ DE MINAS	0	0	0	0	0	93	12	10	23	16	12	10	10	8
SAO JOAO DEL REI	23	76	103	182	172	202	270	171	203	181	140	254	111	73
SAO TIAGO	0	0	1	5	4	5	9	6	31	15	9	11	4	14
SAO VICENTE DE MINAS	1	3	5	2	2	1	2	4	5	7	16	9	4	2
TIRADENTES	1	5	5	8	14	24	30	32	25	31	8	6	4	5
Macrorregião Centro Sul	287	504	532	734	774	1353	1211	1447	1900	1599	1952	1675	1119	1142

Fonte: SES-MG Painel, consulta em 16/02/2021 Nota: Valores negativos são correções de semanas anteriores.

Nº 06 Semana Epidemiológica 06

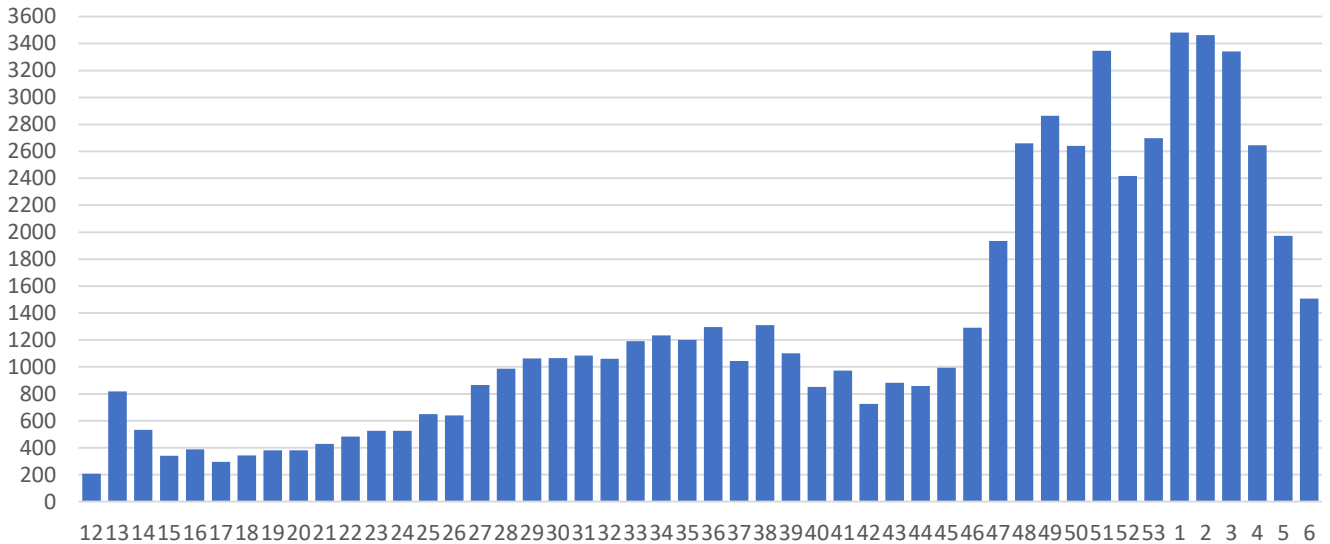
Data da atualização: 16/02/2021

Incidência dos casos de COVID-19 segundo semana epidemiológica e município na Macrorregião Centro Sul, 2020/2021.														
Microrregião /município	46	47	48	49	50	51	52	53	1	2	3	4	5	6
Microrregião BARBACENA	26,0	32,3	28,1	43,6	77,9	119,0	83,8	202,0	243,0	144,2	182,7	101,4	119,8	124,0
ALFREDO VASCONCELOS	0,0	0,0	57,9	130,3	188,2	173,7	275,1	86,9	57,9	318,5	144,8	72,4	202,7	72,4
ALTO RIO DOCE	27,3	9,1	63,6	109,1	209,1	100,0	90,9	72,7	0,0	54,5	118,2	45,5	27,3	81,8
ANTONIO CARLOS	17,5	0,0	0,0	34,9	52,4	122,3	410,7	262,1	218,4	69,9	323,3	297,1	131,1	122,3
BARBACENA	35,7	51,0	28,4	35,0	73,6	140,6	37,9	268,7	319,7	147,8	179,2	85,9	149,3	157,3
CAPELA NOVA	0,0	0,0	21,5	0,0	86,0	43,0	0,0	0,0	279,4	107,5	107,5	21,5	21,5	64,5
CARANDAI	3,9	3,9	31,4	47,1	51,0	90,2	121,6	113,7	149,0	219,6	254,9	196,1	160,8	168,6
CIPOTANEA	58,9	29,5	0,0	0,0	73,7	58,9	0,0	0,0	221,0	88,4	132,6	44,2	58,9	58,9
DESTERRO DO MELO	0,0	0,0	0,0	0,0	0,0	137,9	172,4	241,3	103,4	68,9	586,0	344,7	0,0	0,0
IBERTIOGA	0,0	0,0	19,9	19,9	19,9	19,9	99,6	139,4	59,7	258,9	99,6	19,9	0,0	0,0
PAIVA	0,0	65,4	65,4	392,4	261,6	327,0	130,8	261,6	0,0	65,4	0,0	0,0	0,0	0,0
RESSAQUINHA	0,0	0,0	41,6	0,0	62,4	62,4	41,6	166,4	104,0	145,6	208,0	62,4	0,0	0,0
SANTA BARBARA DO TUGURIO	0,0	22,6	0,0	22,6	67,7	112,9	293,5	158,0	316,0	45,1	180,6	45,1	0,0	0,0
SANTA RITA DE IBITIOCA	0,0	0,0	29,2	233,6	0,0	87,6	29,2	29,2	0,0	0,0	87,6	58,4	0,0	0,0
SANTANA DO GARAMBEU	0,0	0,0	0,0	0,0	0,0	0,0	0,0	0,0	325,5	162,7	40,7	0,0	0,0	0,0
SENHORA DOS REMEDIOS	28,7	9,6	28,7	28,7	95,6	38,2	124,3	57,4	124,3	86,1	66,9	76,5	28,7	19,1
Microrregião CONGONHAS	80,5	118,0	129,1	131,5	124,3	235,1	220,0	255,1	351,5	400,1	404,9	395,4	214,4	253,5
CONGONHAS	120,5	142,4	162,5	206,3	158,9	343,3	279,4	376,2	440,1	571,6	567,9	555,1	303,1	253,8
DESTERRO DE ENTRE RIOS	0,0	0,0	0,0	0,0	0,0	165,7	151,9	138,1	510,8	386,6	262,3	276,1	96,6	82,8
ENTRE RIOS DE MINAS	19,6	39,2	52,3	32,7	26,1	26,1	104,6	71,9	183,0	143,8	71,9	176,5	85,0	241,9
JECEABA	0,0	0,0	20,4	0,0	0,0	0,0	40,7	61,1	81,4	325,7	203,6	122,1	162,9	81,4
OURO BRANCO	68,4	141,8	159,5	103,8	162,0	225,3	220,3	215,2	311,4	288,6	372,2	336,7	182,3	321,5
SAO BRAS DO SUACUI	133,8	214,0	26,8	160,5	26,8	53,5	187,3	133,8	214,0	240,8	267,5	160,5	80,3	133,8
Microrregião CONSELHEIRO LAFAIETE	47,3	95,0	84,3	112,8	100,9	126,7	148,2	123,0	178,8	168,6	300,2	248,1	165,9	177,7
CARANAIBA	0,0	0,0	0,0	31,4	0,0	0,0	0,0	0,0	157,1	94,3	31,4	31,4	31,4	31,4
CASA GRANDE	0,0	0,0	132,9	132,9	354,5	44,3	0,0	44,3	44,3	44,3	44,3	88,6	44,3	0,0
CATAS ALTAS DA NORUEGA	0,0	0,0	0,0	82,4	0,0	27,5	0,0	0,0	0,0	137,3	54,9	27,5	54,9	27,5
CONSELHEIRO LAFAIETE	64,5	135,3	119,8	151,6	128,3	165,6	200,6	162,5	237,2	205,3	390,4	329,0	218,5	213,9
CRISTIANO OTONI	19,4	19,4	0,0	77,7	58,3	97,1	38,8	0,0	38,8	174,8	135,9	38,8	155,3	252,4
ITAVERAVA	0,0	0,0	0,0	0,0	203,0	18,5	18,5	36,9	73,8	147,6	0,0	36,9	18,5	18,5
LAMIM	0,0	0,0	0,0	0,0	0,0	0,0	88,5	0,0	0,0	294,9	29,5	0,0	29,5	176,9
PIRANGA	22,7	5,7	0,0	11,3	5,7	17,0	56,7	56,7	51,1	51,1	141,8	85,1	39,7	28,4
QUELUZITO	0,0	51,6	0,0	0,0	0,0	103,1	0,0	257,9	0,0	0,0	154,7	515,7	0,0	1031
RIO ESPERA	0,0	0,0	0,0	0,0	0,0	0,0	0,0	0,0	0,0	18,3	73,1	36,5	0,0	109,6
SANTANA DOS MONTES	0,0	0,0	0,0	26,5	0,0	79,4	26,5	26,5	0,0	0,0	132,4	26,5	79,4	0,0
SENHORA DE OLIVEIRA	0,0	0,0	0,0	17,3	0,0	121,0	17,3	17,3	121,0	69,1	138,3	51,8	69,1	51,8
Microrregião SÃO JOÃO DEL REI	15,0	42,4	60,7	106,0	101,4	223,6	190,7	172,9	226,9	182,4	186,6	197,4	106,0	81,9
BARROSO	4,8	24,0	24,0	100,9	52,9	100,9	173,0	110,5	600,7	-288	153,8	81,7	96,1	43,2
BOM SUCESSO	39,8	34,1	22,7	28,4	17,0	22,7	51,1	85,2	62,5	90,9	136,3	113,6	113,6	68,2
CONCEICAO DA BARRA DE MINAS	0,0	0,0	0,0	126,5	50,6	25,3	0,0	177,0	151,7	252,9	227,6	126,5	177,0	50,6
CORONEL XAVIER CHAVES	0,0	0,0	145,6	203,8	320,3	873,6	465,9	203,8	116,5	58,2	203,8	174,7	29,1	0,0
DORES DE CAMPOS	0,0	0,0	68,9	0,0	0,0	1152	334,9	916,0	462,9	443,2	551,6	177,3	29,5	108,3
IBITURUNA	33,5	0,0	66,9	33,5	0,0	0,0	33,5	0,0	33,5	133,8	100,4	33,5	0,0	0,0
LAGOA DOURADA	15,4	15,4	23,1	30,7	69,2	76,9	53,8	30,7	146,1	184,5	207,5	376,7	161,4	246,0
MADRE DE DEUS DE MINAS	0,0	0,0	19,6	78,5	19,6	196,2	39,2	215,8	0,0	666,9	372,7	372,7	117,7	78,5
NAZARENO	0,0	0,0	0,0	11,6	0,0	0,0	0,0	197,5	220,7	604,1	197,5	81,3	23,2	11,6
PIEDADE DO RIO GRANDE	0,0	22,2	0,0	0,0	44,5	22,2	22,2	155,7	0,0	0,0	133,4	111,2	22,2	22,2
PRADOS	0,0	0,0	11,1	77,5	121,8	166,1	221,5	44,3	155,0	254,7	199,3	77,5	77,5	88,6
RESENDE COSTA	0,0	8,7	8,7	8,7	8,7	8,7	87,0	17,4	43,5	173,9	226,1	182,6	147,8	60,9
RITAPOLIS	0,0	65,2	65,2	43,4	21,7	65,2	0,0	65,2	173,8	412,7	434,4	217,2	369,2	173,8
SANTA CRUZ DE MINAS	0,0	0,0	0,0	0,0	0,0	1081	139,5	116,2	267,3	186,0	139,5	116,2	116,2	93,0
SAO JOAO DEL REI	25,5	84,4	114,3	202,0	190,9	224,2	299,7	189,8	225,4	200,9	155,4	282,0	123,2	81,0
SAO TIAGO	0,0	0,0	9,1	45,7	36,6	45,7	82,3	54,8	283,3	137,1	82,3	100,5	36,6	128,0
SAO VICENTE DE MINAS	12,9	38,7	64,5	25,8	25,8	12,9	25,8	51,6	64,5	90,3	206,4	116,1	51,6	25,8
TIRADENTES	12,5	62,6	62,6	100,2	175,4	300,7	375,9	401,0	313,2	388,4	100,2	75,2	50,1	62,6
Macrorregião Centro Sul	36,3	63,7	67,3	92,8	97,9	171,1	153,1	182,9	240,2	202,2	246,8	211,8	141,5	144,4

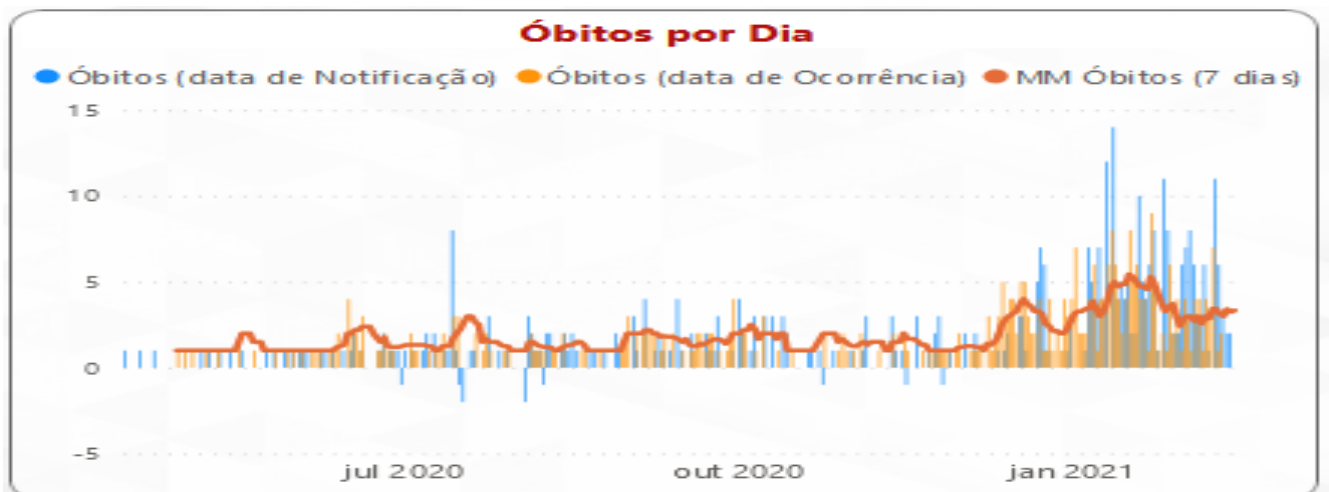
Fonte: SES-MG Painel, consulta em 16/02/2021. Nota: Valores negativos são correções de semanas anteriores.

2.2 Evolução do número casos confirmados e de notificados

Casos notificados no ESUS VE com presença de ao menos um dos sintomas dentre febre, dor de garganta, tosse, dispneia, coriza, alteração gustativa ou alteração olfativa segundo semana de notificação; Macrorregião Centro Sul - MG. 2020/2021.



Fonte: ESUS-VE, consulta em 16/02/2021.



Fonte: SES-MG Painel, consulta em 16/02/2021. Óbitos e casos confirmados por dia

3. SITUAÇÃO ASSISTENCIAL

3.1 Distribuição de leitos COVID adulto SUS segundo microrregião.

Microrregião	Enfermaria	UTI	Suporte Ventilatório
Barbacena	61	30	15
Congonhas	37	10	-
Conselheiro Lafaiete	74	27	-
São João del Rei	23	40	-
Total	195	107	15

FONTE: SRS BRB, em 16/02/2021

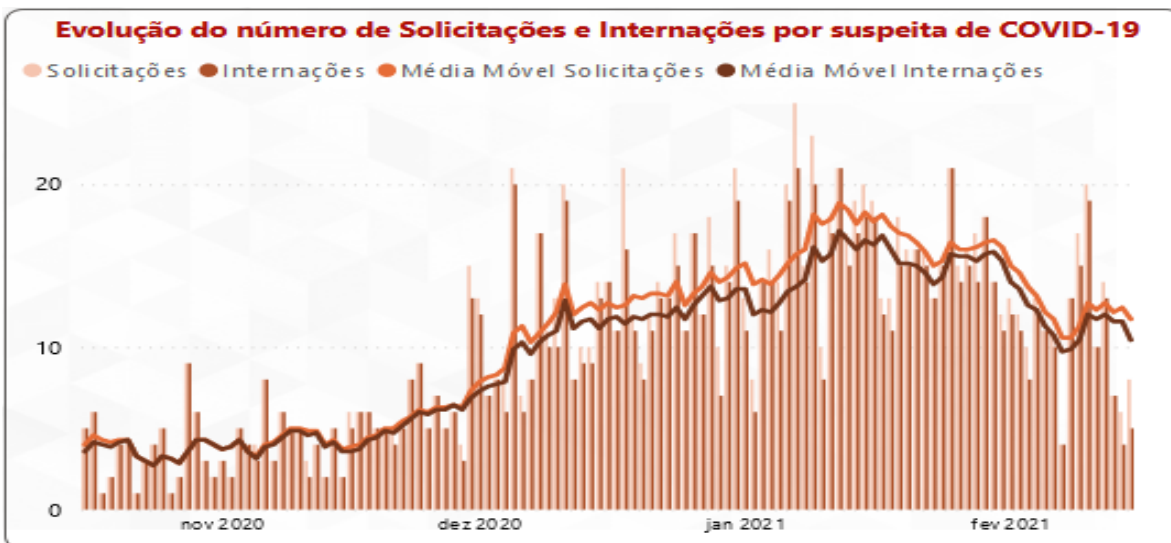
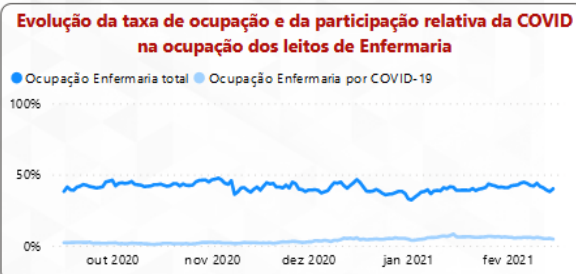
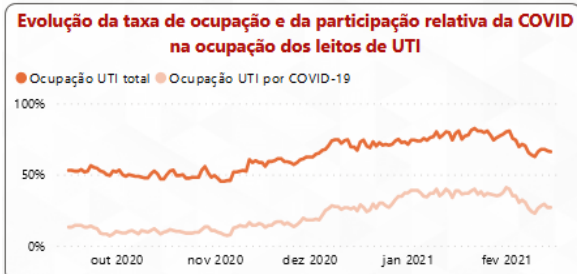
3.2 Proporção de leitos ocupados em UTI

MACRORREGIÃO	% LEITOS UTI OCUPADOS	% LEITOS UTI COVID OCUPADOS	% OCUPADA POR COVID ▲
☑ SUL	64,12%	45,75%	26,53%
☑ TRIÂNGULO DO SUL	64,76%	46,67%	26,67%
☐ CENTRO SUL	66,08%	42,99%	26,90%
☑ BARBACENA	70,77%	46,67%	21,54%
☑ SÃO JOÃO DEL REI	63,33%	37,50%	25,00%
☑ CONSELHEIRO LAFAIETE	61,11%	44,44%	33,33%
☑ CONGONHAS	70,00%	50,00%	50,00%
☑ JEQUITINHONHA	46,97%	39,13%	27,27%
☑ NORTE	56,64%	56,30%	29,69%
☑ SUDESTE	65,68%	56,85%	31,14%
☑ CENTRO	75,53%	68,60%	33,31%
☑ LESTE	63,22%	47,69%	35,63%
☑ VALE DO AÇO	63,16%	52,90%	35,96%
☑ OESTE	67,59%	61,49%	35,97%
☑ LESTE DO SUL	78,05%	79,69%	41,46%
☑ NOROESTE	66,99%	76,79%	41,75%
☑ TRIÂNGULO DO NORTE	92,52%	92,68%	44,88%
☑ NORDESTE	67,39%	64,18%	46,74%
Total	69,74%	60,21%	33,18%

Fonte: Painel BI SES-MG, consulta em 16/02/2021. Macrorregião Centro Sul

3.3 Proporção de leitos ocupados de Enfermaria

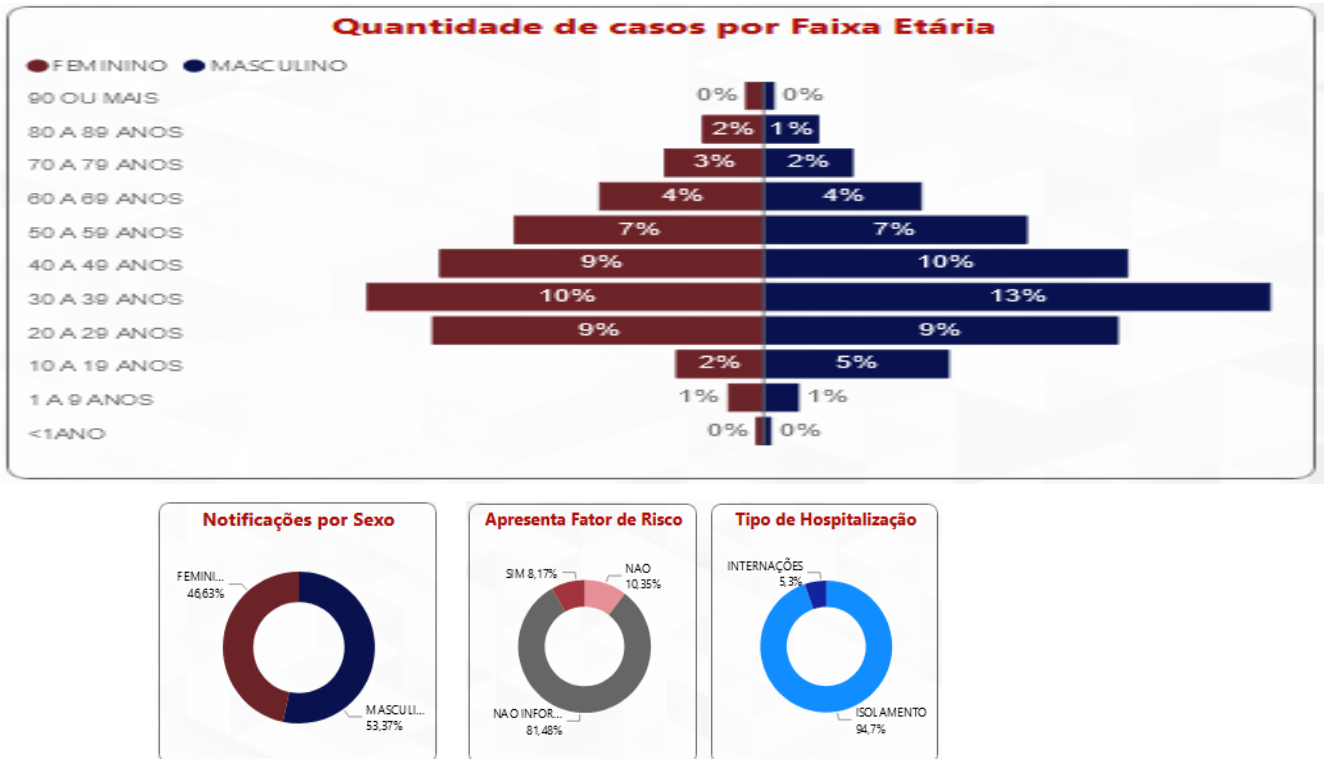
MACRORREGIÃO	PROPORÇÃO OCUPADA LEITOS ENFERMARIA	PROPORÇÃO OCUPADA POR COVID
CENTRO SUL	43,98%	5,11%
+ SÃO JOÃO DEL REI	31,69%	0,41%
+ CONSELHEIRO LAFAIETE	37,09%	12,58%
+ CONGONHAS	41,61%	10,95%
+ BARBACENA	56,45%	2,87%
SUL	44,58%	6,65%
LESTE DO SUL	46,42%	7,74%
NORDESTE	49,61%	5,67%
SUDESTE	51,47%	8,81%
JEQUITINHONHA	52,04%	8,16%
TRIÂNGULO DO SUL	57,78%	6,21%
OESTE	61,07%	11,22%
NORTE	72,31%	10,14%
NOROESTE	74,73%	23,55%
CENTRO	79,24%	13,43%
VALE DO AÇO	81,46%	14,79%
LESTE	81,55%	6,72%
TRIÂNGULO DO NORTE	94,28%	20,82%
Total	65,46%	10,81%



Fonte: Painel BI SES-MG, consulta em 16/02/2021. Macrorregião Centro Sul

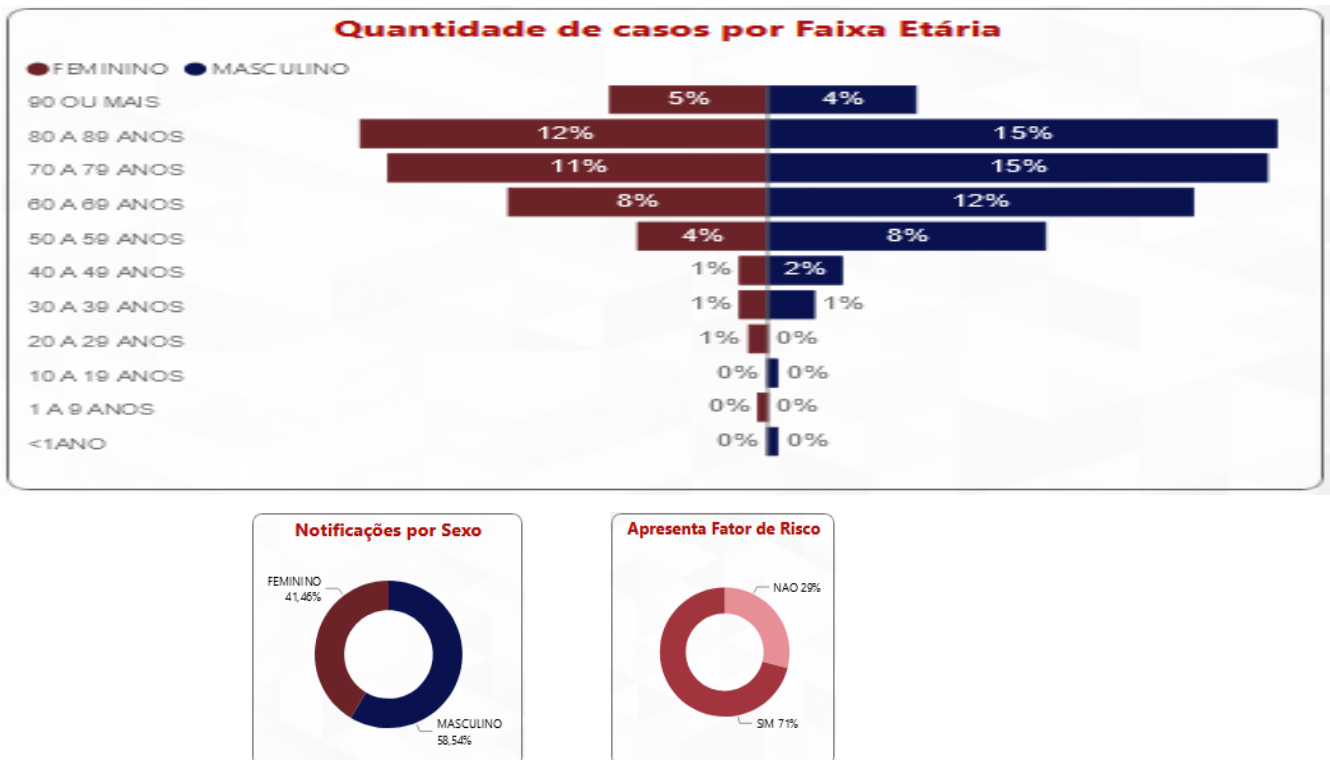
4. PERFIL EPIDEMIOLÓGICO DOS CASOS CONFIRMADOS E ÓBITOS COVID-19

4.1 Casos confirmados por COVID-19 por sexo, idade, fator de risco e internação



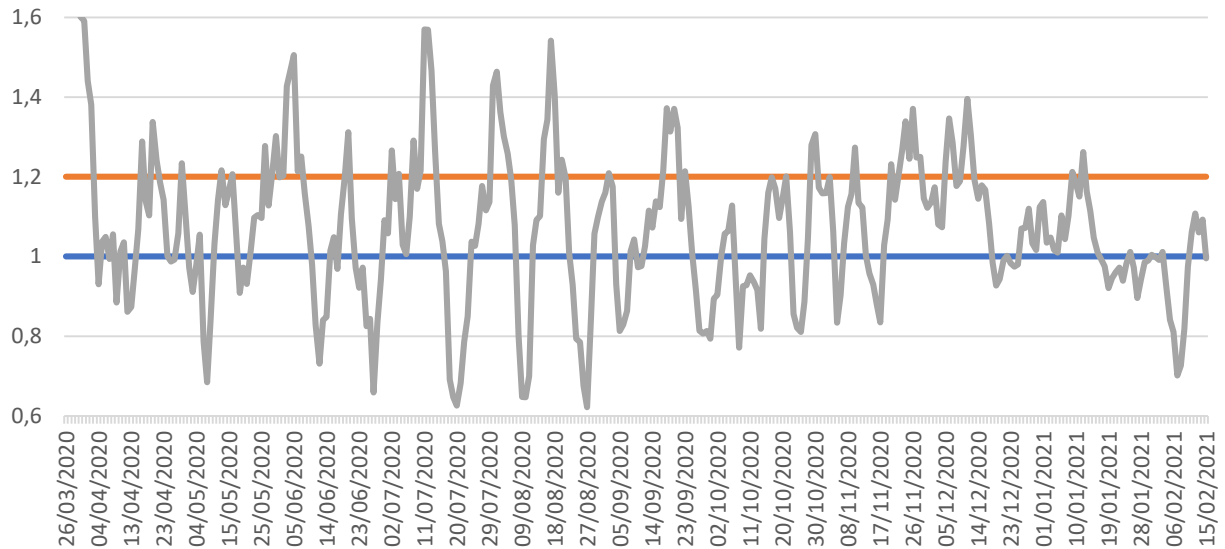
Fonte: Painel BI SES-MG, consulta em 16/02/2021.

4.2 Distribuição de e óbitos confirmados por COVID-19 por sexo, idade e fator de risco



Fonte: Painel BI SES-MG, consulta em 16/02/2021

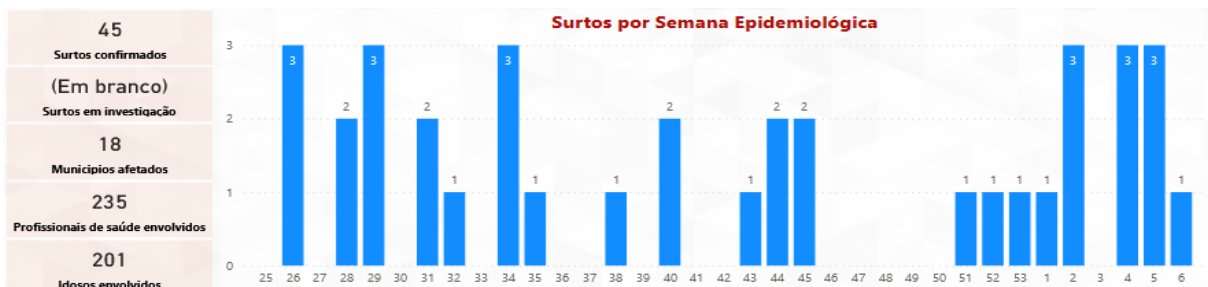
4.3 Evolução do Rt das internações na Macrorregião Centro Sul 29/3/2020 15/02/2021.



Fonte: SES-MG

5. SURTOS

5.1 Distribuição dos surtos de Síndrome Respiratória Aguda notificados e possivelmente associados ao Covid-19

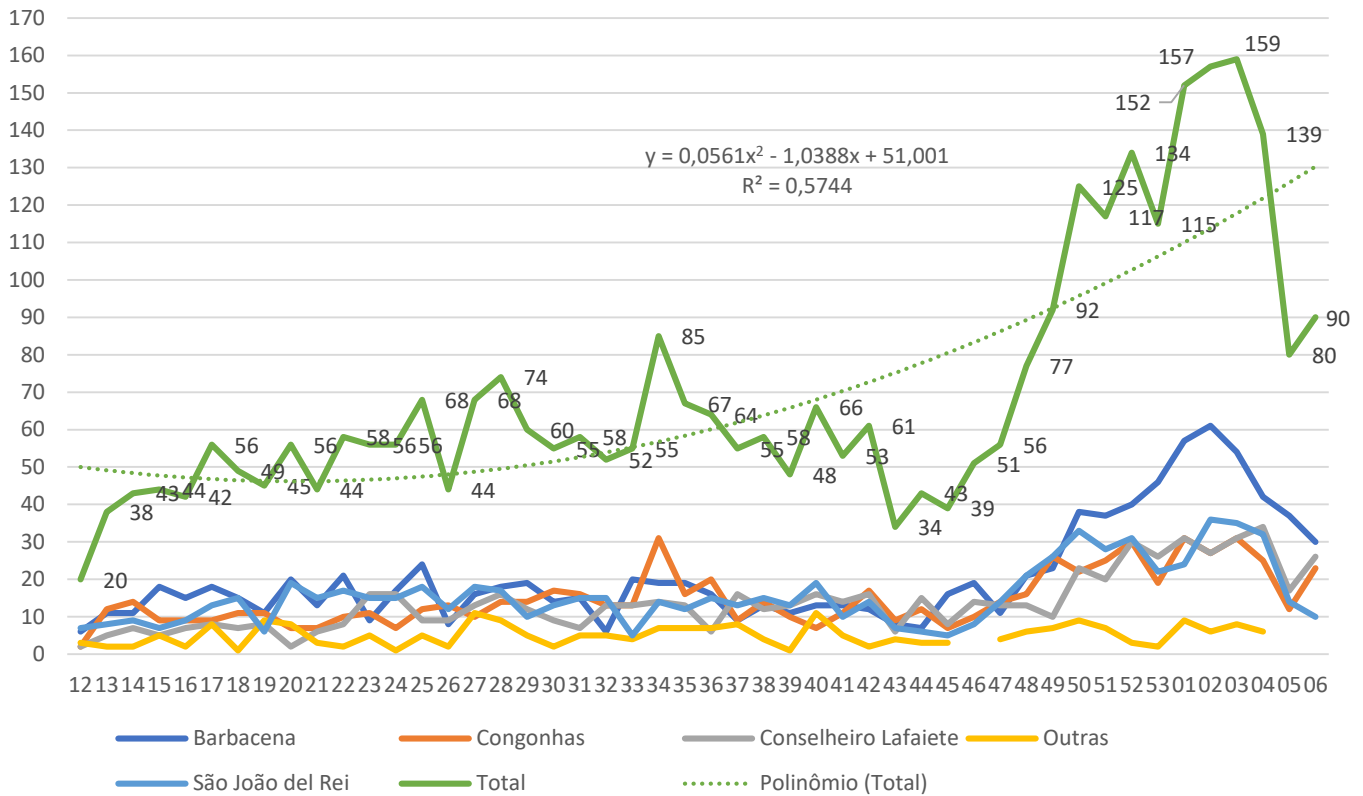


Tipo de Estabelecimento	Surtos	Casos Confirmados	Número de Expostos
SERVICO DE SAUDE	17	281	637
EMPRESA	12	129	517
ILPI	9	116	557
ESCOLA	2	244	1.304
NAO INFORMADO	2	27	240
UNIDADE PRISIONAL	2	28	232
SEGURANCA PUBLICA	1	9	12
SERVICO DE ACOLHIMENTO		2	30
Total	45	836	3.529

Fonte: SES-MG, consulta em 16/02/2021.

6. SINDROME RESPIRATÓRIA AGUDA GRAVE - SRAG

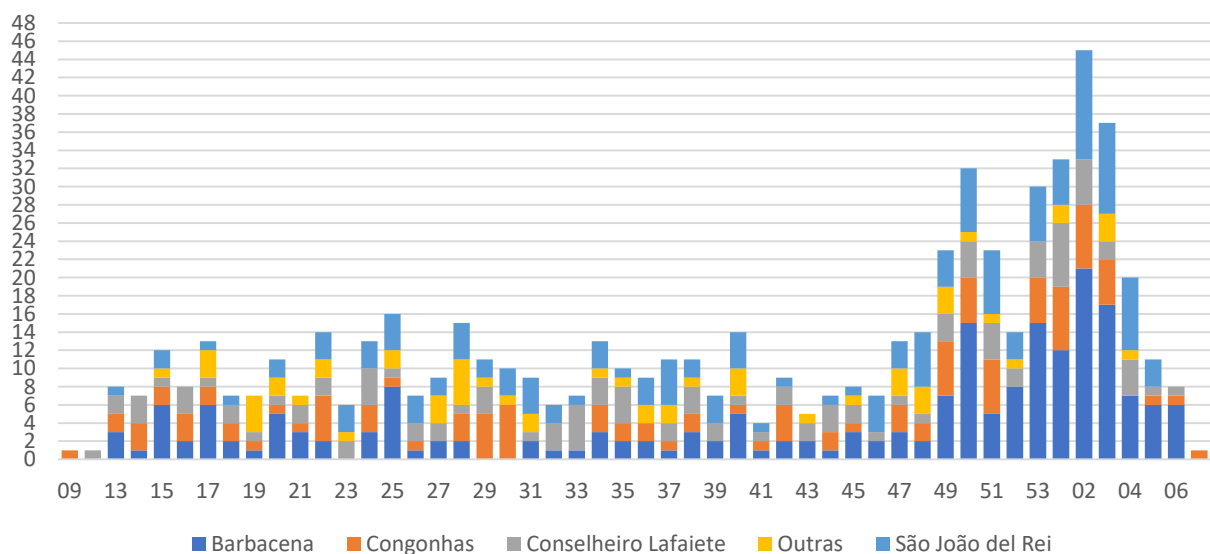
6.1 Casos notificados de SRAG em 2020 por semanas epidemiológica e microrregião.



Fonte: SIVEP GRIPE. Consultado em 16/02/2021

Nota: Dados sujeitos à alteração.

6.2 Óbitos por SRAG de residentes da macrorregião Centro Sul por semana epidemiológica e microrregião de notificação, 2020/2021.



FONTES: SIVEP-Gripe 16/02/2021

Nota: Dados sujeitos à alteração.

Dados SRAG por Faixa Etária, Macrorregião Centro Sul – MG, 2020/2021, em 16/02/2021 (n=3.380)

Faixa Et.	População %	Casos %	Óbitos %	Letalidade %	Incidência	Mortalidade
0 - 9	11,5	4,9	0,8	3,0	182,0	5,5
10-19	12,5	1,5	0,5	6,0	50,2	3,0
20-29	15,7	4,0	1,0	4,5	107,6	4,8
30-39	15,7	7,2	3,2	8,3	193,5	16,0
40-49	14,1	9,2	4,2	8,3	278,5	23,2
50-59	13,2	14,6	12,5	15,8	471,7	74,3
60-69	9,6	19,7	19,6	18,3	872,0	159,5
70-79	5,1	19,9	25,2	23,3	1.669,7	388,9
80 e +	2,6	18,9	33,2	32,3	3.127,1	1.011,4
80-89		14,5	24,5	31,2		
90-133		4,4	8,7	36,2		
Total	100,0	100,0	100,0	18,5	425,3	78,5

Dados SRAG por COVID segundo Faixa Etária, Macrorregião Centro Sul - MG, 2020/2021, em 16/02/2021 (n=1.174).

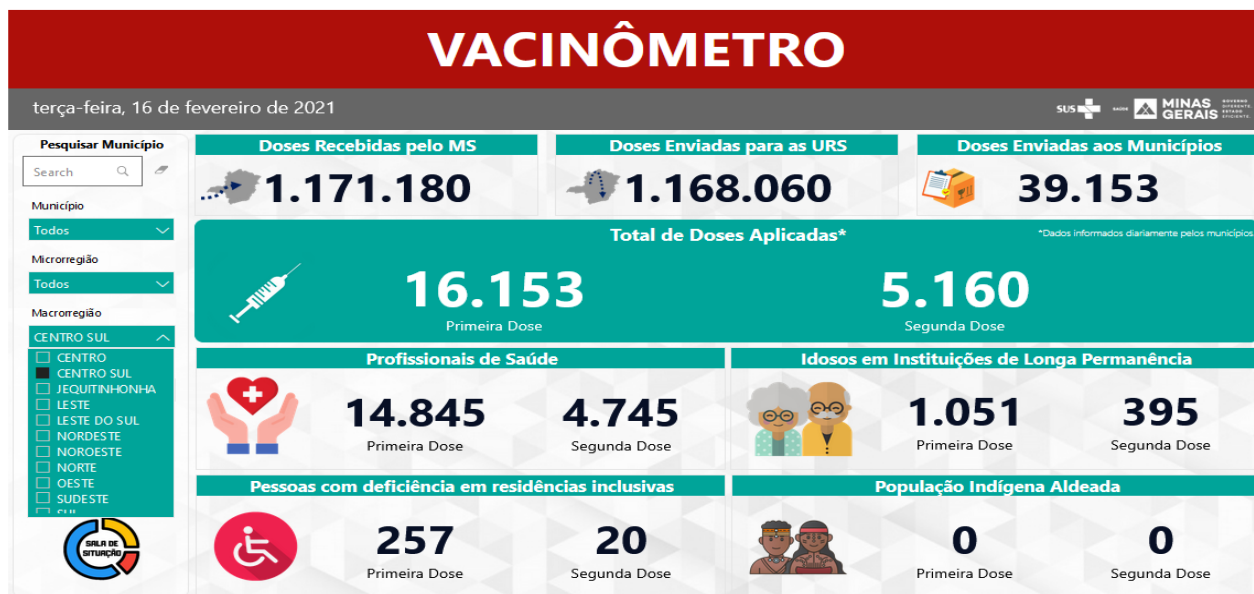
Faixa Et.	População %	Casos %	Óbitos %	Letalidade %	Incidência	Mortalidade
0 - 9	11,5	0,5	0,5	33,3	6,6	2,2
10-19	12,5	0,2	0,3	50,0	2,0	1,0
20-29	15,7	3,0	0,5	5,7	28,1	1,6
30-39	15,7	7,8	2,1	8,7	73,6	6,4
40-49	14,1	8,0	3,1	12,8	83,9	10,7
50-59	13,2	18,1	11,9	21,7	202,0	43,8
60-69	9,6	21,8	20,2	30,5	334,7	102,0
70-79	5,1	20,6	25,4	40,5	599,5	242,8
80 e +	2,6	20,0	36,0	59,1	1.148,2	679,2
80-89		15,8	27,5	57,3		
90-133		4,3	8,5	66,0		
Total	100,0	100,0	100,0	32,9	147,7	48,6

Nota: Nas faixas 0-19 anos os valores elevados de letalidade são resultado provável de flutuação aleatória por se tratarem de apenas oito casos.

Fator de Risco na Letalidade de SRAG por COVID segundo Faixa Etária, Macrorregião Centro Sul - MG, 2020/2021 em 16/02/21 (n=1.174).

Faixa Etária	Casos		Letalidade		Risco Relativo
	C/ Fator de Risco %	C/ Fator de Risco %	S/ Fator de Risco %	S/ Fator de Risco %	
0-9	50,0	33,3	33,3	33,3	1,0
10-19	0,0		50,0		
20-29	40,0	14,3	0,0		
30-39	37,0	17,6	3,4		5,1
40-49	45,7	20,9	5,9		3,6
50-59	64,6	24,8	16,0		1,6
60-69	75,4	32,6	23,8		1,4
70-79	83,9	41,9	33,3		1,3
80-89	79,5	60,5	44,7		1,4
90-133	72,0	66,7	64,3		1,0
Total	69,0	38,6	20,1		1,9

Nota: Nas faixas 0-19 anos os valores elevados são resultado provável de flutuação aleatória por se tratarem de apenas oito casos.



Fonte: Acessado em coronavirus.saude.mg.gov.br/vacinometro.

Nota.: Total de doses enviadas aos municípios de todo estado e não apenas da macrorregião. São administradas duas doses intervaladas por pessoa.