

BOLETIM EPIDEMIOLÓGICO

SÍNDROME INFLAMATÓRIA MULTISSISTÊMICA PEDIÁTRICA TEMPORALMENTE ASSOCIADA À COVID-19 (SIM-P)

terça-feira, 29 de junho de 2021



CENÁRIO EM MINAS GERAIS SE 25 - SIM-P

Total de Casos Notificados

376

Casos Descartados

207

Casos Confirmados

129

Óbitos Confirmados

3

Dados parciais sujeitos a alterações ou revisão

Fonte: REDcap - FormSUS SIM-P – CIEVS-MINAS/CDAT/DVAT/SVE/SUBVS/SESMG, Dados de 28/06/2021

TOTAL DE CASOS NOTIFICADOS: Todos os casos suspeitos e confirmados que deram entrada no sistema de notificação obrigatória do agravo.

TOTAL DE CASOS CONFIRMADOS: soma dos casos e óbitos que foram confirmados para SIM-P.

ÓBITOS CONFIRMADOS: óbitos confirmados para SIM-P.

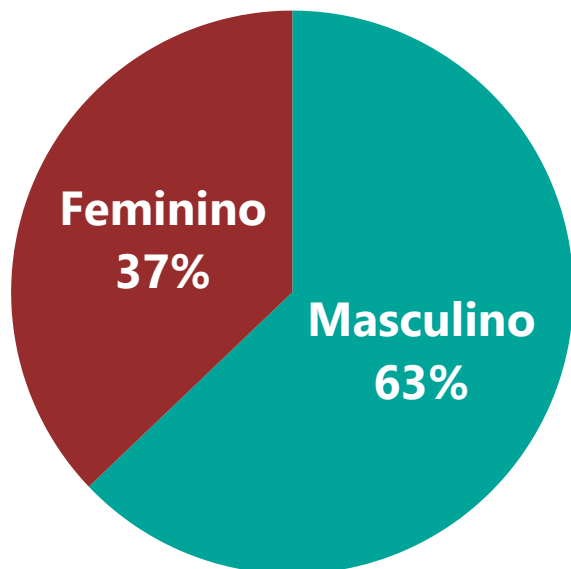
Total de casos que tiveram alta : 117*

***ALTA HOSPITALAR:** Casos confirmados de SIM-P que receberam alta hospitalar; não incluídos casos sem evolução registrada no REDcap –FormSUS.

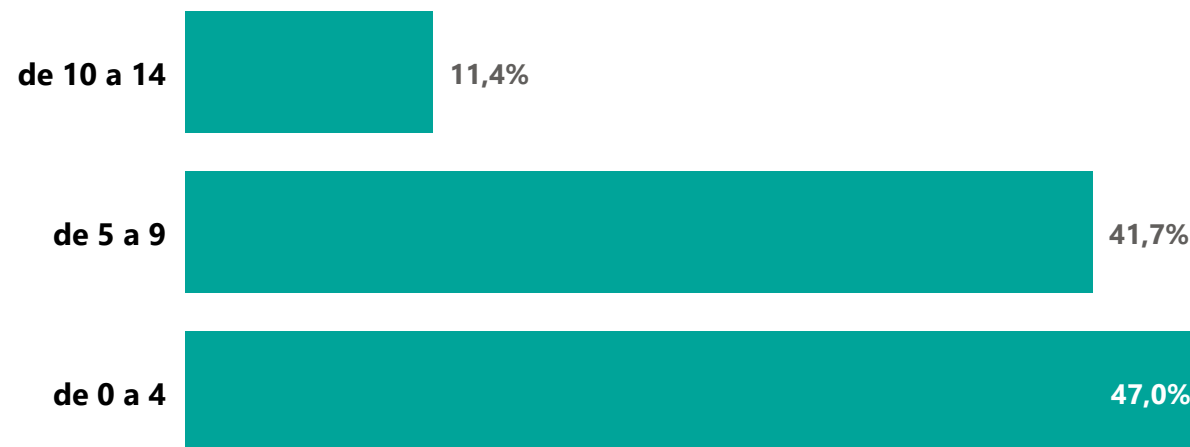
1

PERFIL EPIDEMIOLÓGICO DOS CASOS CONFIRMADOS DE SIM-P. MINAS GERAIS, 2020 - 2021.

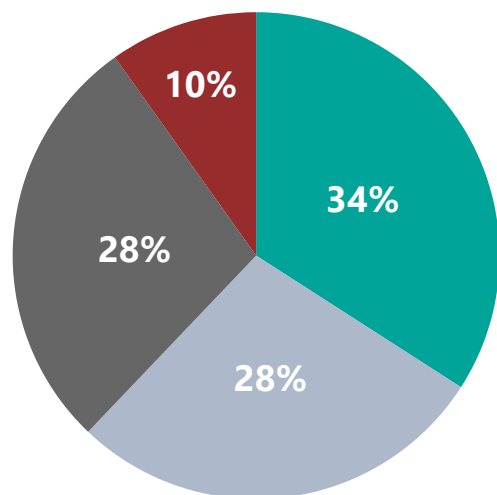
Por SEXO



Por FAIXA ETÁRIA



RAÇA/COR

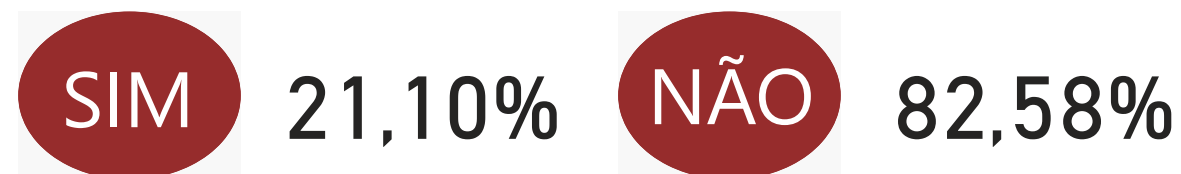


Raça / Cor do paciente:

- Parda
- Branca
- Não declarado
- Preta

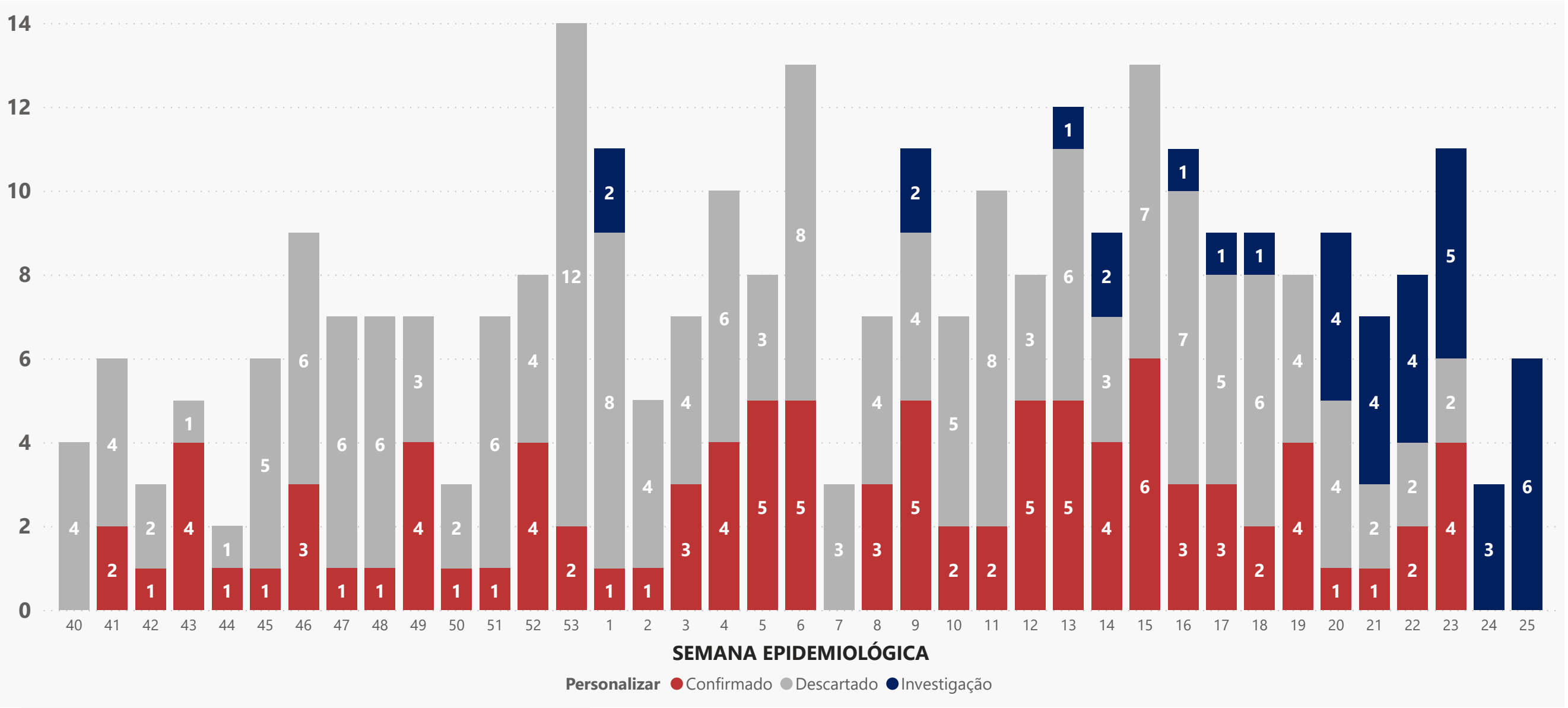
Média de Idade dos Casos Confirmados: 5 anos

COMORBIDADE*



*Dados parciais, aguardando atualização dos municípios.
N.I: Não Informado

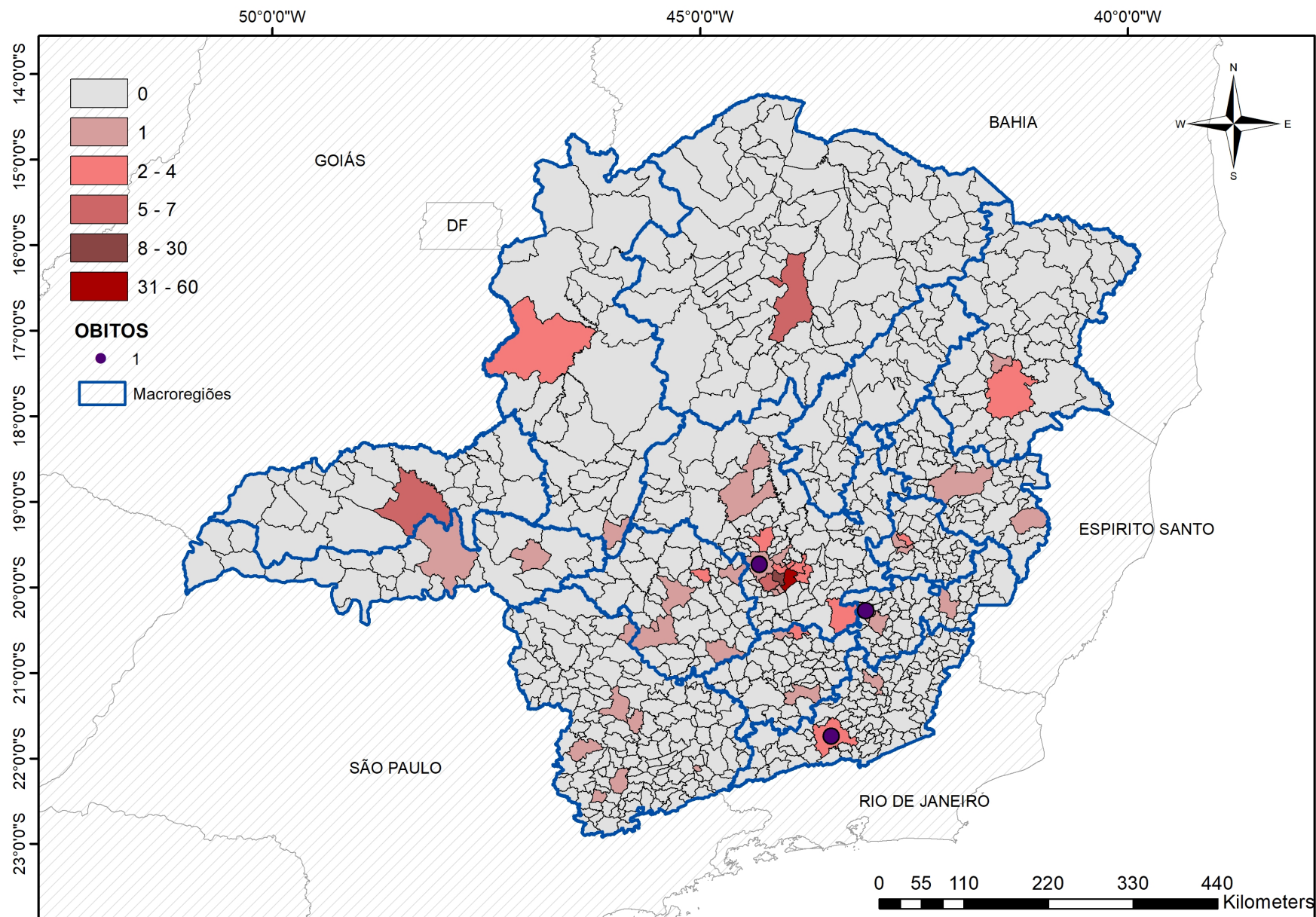
2 DISTRIBUIÇÃO DE CASOS DE SIM-P NOTIFICADOS NO REDCAP, POR SEMANA DE INÍCIO DE SINTOMAS E CLASSIFICAÇÃO FINAL. MINAS GERAIS, 2020 – 2021.



Fonte: REDcap SIM-P – CDAT/DVAT/SVE/SUBVS/SESMG.
 Dados parciais, sujeitos a alterações. Atualizado em 28/06/2021

3

DISTRIBUIÇÃO DOS CASOS CONFIRMADOS E ÓBITOS DE SIM-P, POR UNIDADE REGIONAL DE SAÚDE DE RESIDÊNCIA (URS) E MUNICÍPIOS. MINAS GERAIS, 2020 – 2021



URS	CASOS*	ÓBITOS
ALFENAS	2	
BARBACENA	4	
BELO HORIZONTE	74	1
CORONEL FABRICIANO	5	
DIVINÓPOLIS	7	
GOVERNADOR VALADARES	2	
JUIZ DE FORA	3	1
MANHUAÇU	1	
MONTES CLAROS	6	
PASSOS	1	
PATOS DE MINAS	1	
PONTE NOVA	1	1
POUSO ALEGRE	3	
SETE LAGOAS	4	
TEÓFILO OTONI	3	
UBÁ	1	
UBERABA	2	
UBERLÂNDIA	5	
UNAÍ	3	
VARGINHA	1	

6

DISTRIBUIÇÃO DOS CASOS CONFIRMADOS E ÓBITOS DE SIM-P POR MUNICÍPIO DE RESIDÊNCIA (URS). MINAS GERAIS, 2020 – 2021.

MUNICÍPIO DE RESIDÊNCIA	CASOS*	ÓBITOS
ALFENAS	1	
ARAXA	1	
BARBACENA	1	
BARRA LONGA		1
BELO HORIZONTE	42	
BETIM	5	
BOM REPOUSO	1	
CALDAS	1	

MUNICÍPIO DE RESIDÊNCIA	CASOS*	ÓBITOS
CATUJI	1	
CONGONHAS	2	
CONTAGEM	10	
CORONEL FABRICIANO	1	
CORREGO FUNDO	1	
CURVELO	1	
ESMERALDAS	1	1

MUNICÍPIO DE RESIDÊNCIA	CASOS*	ÓBITOS
FORMIGA	1	
GOVERNADOR VALADARES	1	
IBIRITE	2	
IPATINGA	3	
JECEABA	1	
JUIZ DE FORA	3	1

*Casos confirmados de SIM-P que não evoluíram para óbito. Fonte: REDCap - FormSUS SIM-P. Dados parciais, sujeitos a alterações. Atualizado em 28/06/2021

LINKS ÚTEIS:

1. Ficha de notificação caso suspeito de SIM-P: <https://is.gd/simpcovid>

2. Aula Síndrome Inflamatória Multissistêmica Pediátrica (SIM-P) SES-MG/SMP:

<https://youtu.be/DN23oDt8b5E>

6

DISTRIBUIÇÃO DOS CASOS CONFIRMADOS E ÓBITOS DE SIM-P POR MUNICÍPIO DE RESIDÊNCIA (URS). MINAS GERAIS, 2020 – 2021.

MUNICÍPIO DE RESIDÊNCIA	CASOS	ÓBITOS
MANHUACU	1	
MARIANA	2	
MONTES CLAROS	6	
NOVA SERRANA	2	
OLIVEIRA	1	
PARA DE MINAS	1	
PARACATU	3	
PARAGUACU	1	

MUNICÍPIO DE RESIDÊNCIA	CASOS	ÓBITOS
PEDRO LEOPOLDO	1	
PIMENTA	1	
PONTE NOVA	1	
POUSO ALEGRE	1	
RESPLENDOR	1	
RIBEIRAO DAS NEVES	4	
SABARA	2	
SANTA LUZIA	2	
SANTO ANTONIO DO MONTE	1	

MUNICÍPIO DE RESIDÊNCIA	CASOS*	ÓBITOS
SAO GOTARDO	1	
SAO LOURENCO	1	
SARZEDO	1	
SETE LAGOAS	3	
TEOFILO OTONI	2	
TIMOTEO	1	
UBA	1	
UBERABA	1	
UBERLANDIA	5	
VESPASIANO	2	

*Casos confirmados de SIM-P que não evoluíram para óbito. Fonte: REDCap - FormSUS SIM-P. Dados parciais, sujeitos a alterações. Atualizado em 28/06/2021

LINKS ÚTEIS:

1. Ficha de notificação caso suspeito de SIM-P: <https://is.gd/simpcovid>

2. Aula Síndrome Inflamatória Multissistêmica Pediátrica (SIM-P) SES-MG/SMP:

<https://youtu.be/DN23oDt8b5E>